

# Aves - escore corporal

Escore:

Características:



WILDVET

## COMO AVALIAR O ESCORE CORPORAL DA AVE

- Sentir sua ave com as mãos é fundamental! Não julgue a aves apenas pelo visual. Aves doentes ficam com as penas eriçadas, o que certamente esconde a condição corpórea real.
- Não use luvas de raspa ou grossas, porque perde-se a sensibilidade dos dedos. Pano ou uma toalha são as melhores opções.
- É aconselhável duas pessoas para conter aves grandes, uma para segurar a ave e outra para avaliar sua condição corporal.
- O segredo é firmeza e não apertar a ave. O peito da ave deve ser deixado livre para realizar os movimentos respiratórios. Segurar firmemente a ave por trás de sua cabeça e pescoço e a outra mão segurando os pés. A toalha é envolvida em torno do corpo para evitar o "bater" de asas.
- Delicadamente, passe a ponta dos dedos pelo peito da ave, na linha média do peito. Você deve ser capaz de sentir uma crista óssea (conhecida como quilha ou osso do peito), que deve ser fácil de sentir, mas não proeminente. Em seguida, passe os dedos sobre os músculos do peito.
- Se a quilha esta proeminente e em destaque, seu pássaro estará muito magro. Se os músculos peitorais estão apenas arredondados e você ainda pode sentir a quilha seu pássaro está em boas condições. Se você não pode sentir a quilha porque os músculos estão muito grandes ou se pode sentir gordura por debaixo da pele, seu pássaro está acima do peso.
- O músculo do peito também pode variar em tamanho, dependendo dos exercícios que sua ave realiza. Aves com liberdade de voo tem os músculos do peito firmes e sem camada de gordura.

## 1 Caquética

Visão de cima



Proporção entre músculo e a porte óssea



- A quilha esta muito proeminente e facilmente sentida ao toque
- Perda quase que total da musculatura peitoral e sem gordura no subcutâneo

## 2 Magra



- A quilha é facilmente sentida e afiada
- Perda parcial da musculatura peitoral e pouca ou nenhuma gordura no subcutâneo

## 3 Ideal



- A quilha é sentida somente ao leve toque mas não proeminente
- Musculatura peitoral arredondada

## 4 Sobrepeso



- É necessário pressionar para se sentir a quilha
- Músculo do peito arredondado e com alguma cobertura de gordura

## 5 Obesa



- A quilha é difícil ou impossível de ser sentida mesmo com pressão
- Músculo peitoral muito arredondado e com muita gordura sob a pele.
- Acumulo de gordura na região "abdominal"

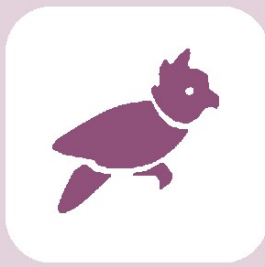
■ Ideal

■ Fique atento

■ Risco de vida



WILDVET



# Aves - escore corporal

Resultados:

## DICAS:

- Aves de estimação podem desenvolver obesidade rapidamente se forem alimentadas com uma dieta inadequada e, especialmente, quando combinado falta de exercício.
- A causa mais comum de obesidade nas aves é uma dieta somente com sementes (por exemplo, sementes de girassol), que são ricas em gordura e baixo teor de muitas vitaminas e minerais essenciais.
- Apesar de que algumas aves ficarem estáveis e aparentemente saudáveis com uma dieta riquíssima em sementes, a grande maioria não. As dietas peletizadas em conjunto com uma ampla oferta de vegetais frescos disponíveis para a maioria das espécies de psitacídeos podem ajudar na saúde do animal a longo prazo. Espécies diferentes terão requisitos nutricionais diferentes, portanto evite rações de um único tipo que servem para um grande número de espécies.
- Evite rações ricas em corante. Os fabricantes sabem que a cor atrai as aves, mas excesso de corante não faz bem a ninguém.
- O exercício ideal para as aves é voar livremente. Voar é uma parte fundamental do comportamento normal de uma ave. Mas atenção verifique se a área está segura, isto é, instale telas em todas as janelas e portas e fique junto de sua ave (nunca deixe uma ave solta em casa sem o devido acompanhamento). Outros animais de estimação que possam prejudicá-los devem ficar isolados (cães e gatos).
- Psitacídeos são muito inteligentes. Brinquedos e treinamento devem ser implementados sempre para fornecer estimulação mental, bem como exercício físico.

Sua ave está  
**Caquética 1**

Este escore sugere que sua ave está doente. Sua ave pode até ser magra naturalmente, mas nunca caquética. É recomendado urgentemente uma consulta veterinária e a realização de exames para descartar doenças que podem levar a este quadro.

Sua ave está  
**Magra 2**

Sua ave é um pouco abaixo do ideal, um sinal de alerta. Poucos exercícios, principalmente exercícios de voo podem prejudicar uma musculatura peitoral de deixa-la abaixo do ideal. Quando possível, traga seu animal para uma consulta e realize alguns exames. Aconselhamos controle de peso e escorregar de sua ave de rotina, pois ele pode estar evoluindo para uma caquexia.

Sua ave está no  
**Ideal 3**

Isso é uma ótima notícia, pois estar no escore ideal aumenta as chances de sua ave ter uma vida saudável e um futuro melhor. Monitore o peso e a condição corporal regularmente (por exemplo, uma vez por mês). Realizar consulta e exames de rotina a cada um ou dois anos é uma boa ideia para avaliar se por "dentro" também está tudo funcionando como se deve.

Sua ave está com  
**Sobrepeso 4**

Sua ave está provavelmente do peso, o que certamente compromete a saúde do animal a longo prazo, com redução do tempo de vida, artrites, aterosclerose, doenças cardíacas e hepáticas e outras complicações de saúde. É importante passar por uma consulta e realizar exames. Se não houver problemas de saúde subjacentes, é provável que seja sugerida uma mudança de dieta e estilo de vida, antes que a situação se agrave e comprometa a vida de seu animal.

Sua ave está  
**Obesa 5**

Uma péssima notícia, sua ave está correndo sério risco de vida! Fatalmente seu animal já sofre com aterosclerose, doenças cardíacas e hepáticas e pode desenvolver outras complicações graves de saúde com o passar do tempo. Marque rapidamente uma consulta e realize exames para procurar doenças e razões médicas subjacentes do porquê da obesidade. Se não houver problemas de saúde subjacentes, mudanças radicais na dieta e no estilo de vida devem urgentemente serem implementadas.

Para maiores informações e dicas de como cuidar melhor de sua ave visite nosso site [www.wildvet.com.br](http://www.wildvet.com.br). A clínica veterinária **WILDVET** possui equipamentos de ponta e uma equipe especializada para fornecer a você e seu animal o que há de melhor na medicina de animais exóticos e silvestres, agende uma consulta!