



Fédération
Inter-enseignements
De
Hatha
Yoga

ACCÈS AU CENTRE

Trajet : A Vogüe il n'y a plus de gare sncf, mais le bus est un bus sncf : vous devez indiquer la destination de Vogüe, et le bus sera inclus dans le billet. Les bus vous déposent dans le village à 900 m du centre. Il faut ensuite traverser le pont surplombant la rivière.

La partie de route après le pont et jusqu'au domaine n'est pas très sécurisée et la route est une nationale assez passante : restez sur le côté droit dès le début du pont pour éviter d'avoir à traverser la route ensuite.

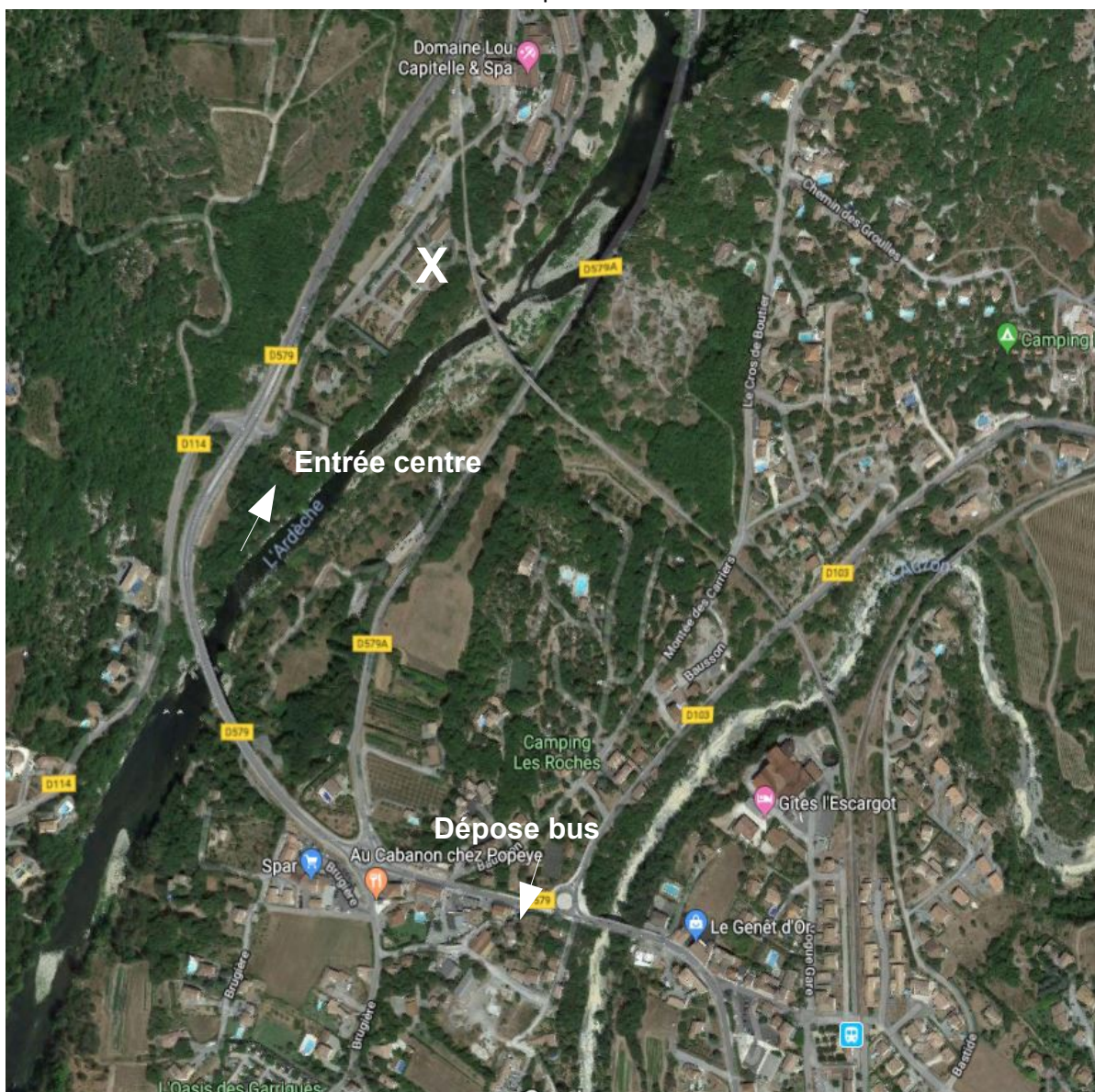
Taxi : Il est possible d'avoir un transfert en taxi, même pour ce trajet court
=> contacter Taxi Kapelle : 04 75 35 51 51

Co-voiturage

Nous avons un espace de co-voiturage : (faites un copier-coller dans votre navigateur internet)

<https://www.covievent.org/covoiturage/congresfidhy/9a14a7a276e0833426f95a8e685ec585>

L'utilisation de ce service se fait sous votre entière responsabilité.





Fédération
Inter-enseignements
De
Hatha
Yoga
