

INVENTIVIDADE

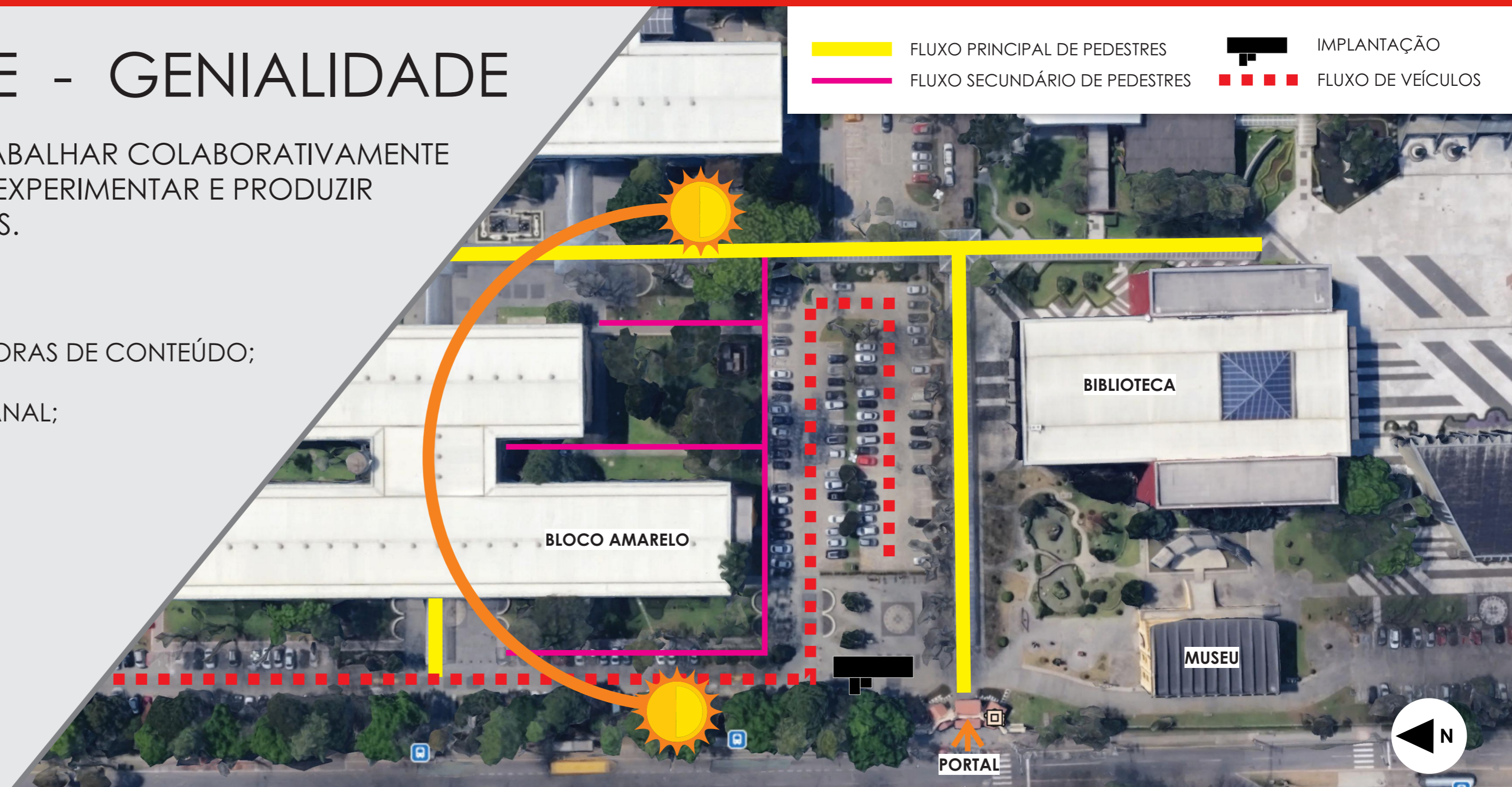
INVENÇÃO - CRIATIVIDADE - GENIALIDADE

PROPOR UM LUGAR ONDE OS CRIADORES PODERÃO TRABALHAR COLABORATIVAMENTE COM A COMUNIDADE CRIATIVA DO YOUTUBE, INOVAR, EXPERIMENTAR E PRODUZIR NOVOS CONTEÚDOS, APRENDENDO NOVAS HABILIDADES.

- APRENDER, COMPARTILHAR E CRIAR;
- PROMOVER A PRÓXIMA GERAÇÃO DE TALENTOS BRASILEIROS;
- INCENTIVAR O USO DE UMA DAS MAIORES COMUNIDADE CRIADORAS DE CONTEÚDO;
- TORNAR IDEIAS MAIS AMBICIOSAS EM REALIDADE;
- FORNECER FERRAMENTAS PARA O DESENVOLVIMENTO DE UM CANAL;

NOSSO PROGRAMA:

- RECEPÇÃO
- ESPAÇOS DE CONVIVÊNCIA
- CAFÉ
- ESTÚDIO DE FILMAGEM
- CABINES PARA EDIÇÃO
- ESPAÇOS PARA PALESTRAS E WORKSHOPS



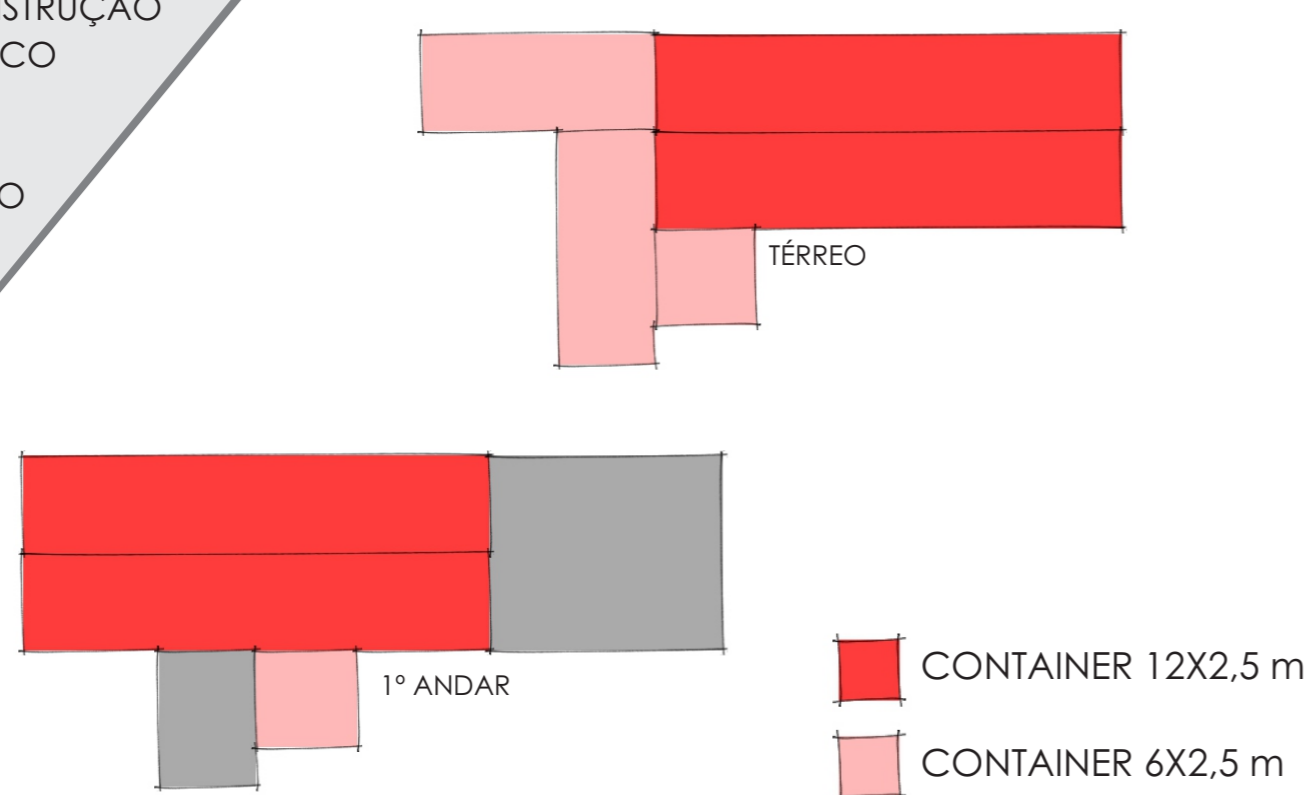
REFERÊNCIAS



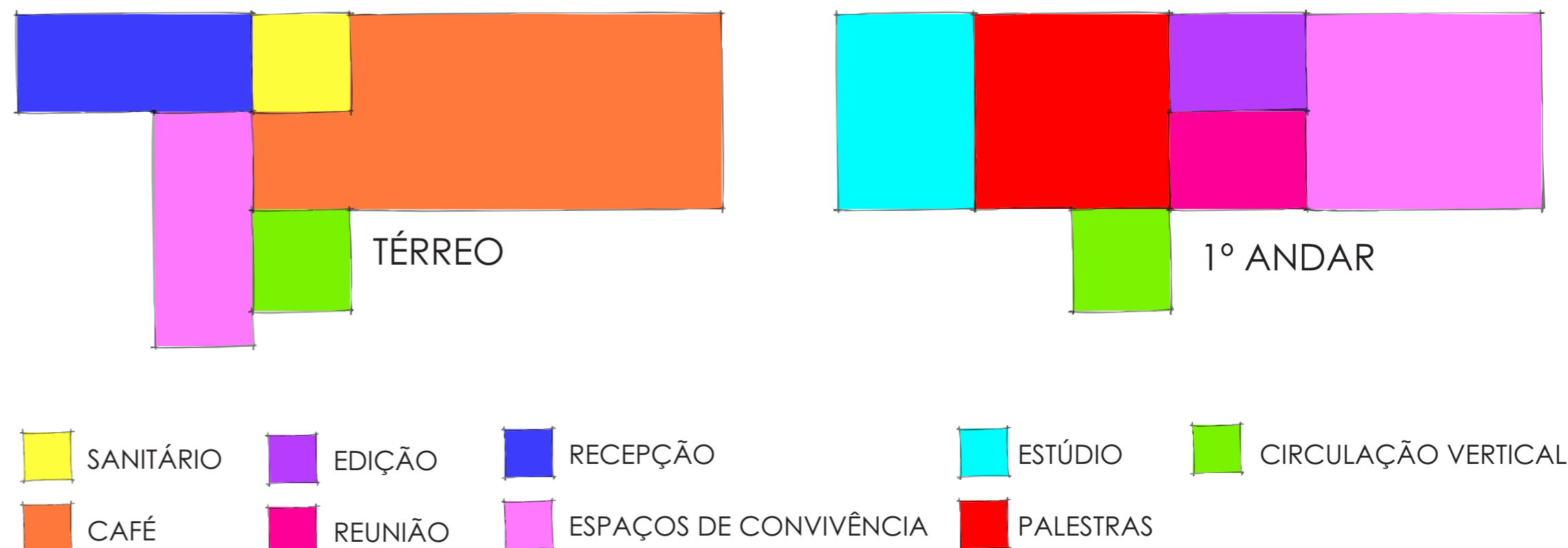
MÉTODO CONSTRUTIVO

O USO DO CONTAINER NA CONSTRUÇÃO COMO ELEMENTO ARQUITETÔNICO ATENDE DEMANDAS DE NOVAS PRÁTICAS CONSTRUTIVAS E GARANTE O REAPROVEITAMENTO DESSES COFRES DE CARGAS QUE FICAM ABANDONADOS EM PORTOS. TRATA-SE DE UMA SOLUÇÃO SUSTENTÁVEL E DE BAIXO CUSTO PARA TODO TIPO DE CONSTRUÇÃO

CONTAINERS USADOS



SETORIZAÇÃO



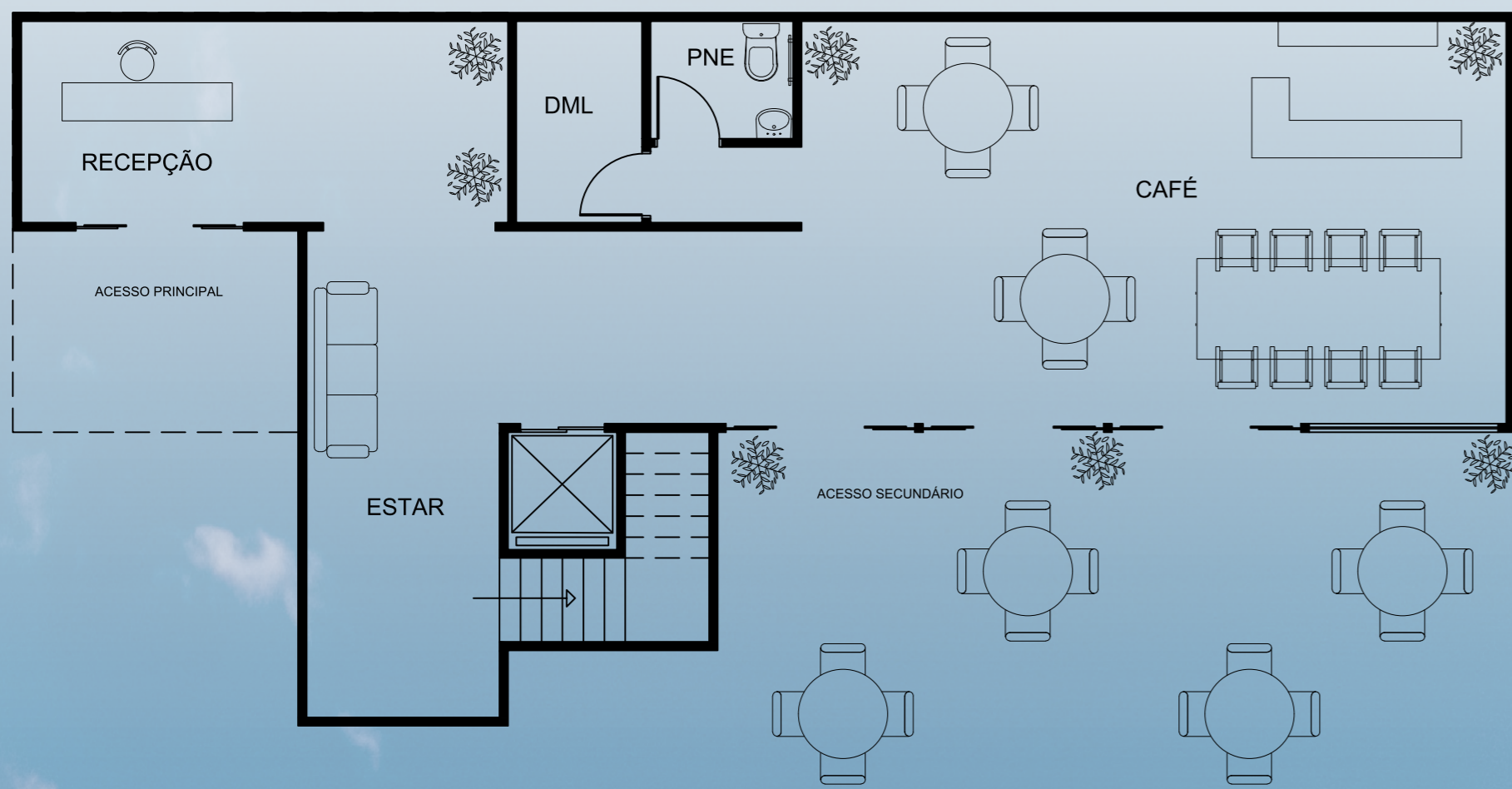
BENEFÍCIOS DO USO DO CONTAINER EM ARQUITETURA EFÊMERA

- VERSÁTILIDADE, PRATICIDADE E DURABILIDADE
- VIDA ÚTIL APROXIMADA DE ATÉ 20 ANOS
- PRODUTO SUSTENTÁVEL;
- MELHOR APROVEITAMENTO DO ESPAÇO FÍSICO;
- FACILIDADE DE LOCOMOÇÃO POR SER UMA ESTRUTURA MÓVEL;
- DIVERSOS MODELOS ADEQUADOS CONFORME A NECESSIDADE;
- PORTAS E JANELAS ADEQUADAS A CADA CASO;
- INSTALAÇÕES ELÉTRICAS E HIDRÁULICAS DE FÁCIL INSTALAÇÃO;
- POSSIBILIDADE DE UTILIZAÇÃO DE AR CONDICIONADO OU AQUECEDOR;
- POSSIBILIDADE DE REVESTIMENTO TERMO ACÚSTICO;
- ACABAMENTOS DIVERSOS.
- ECONOMIA DE RECURSOS NATURAIS QUE NÃO FORAM UTILIZADOS NA CONSTRUÇÃO DA CASA: AREIA, TIJOLO, CIMENTO, ÁGUA, FERRO ETC. ISSO GERA UMA OBRA MAIS LIMPA, COM REDUÇÃO DE ENTULHO E DE OUTROS MATERIAIS.

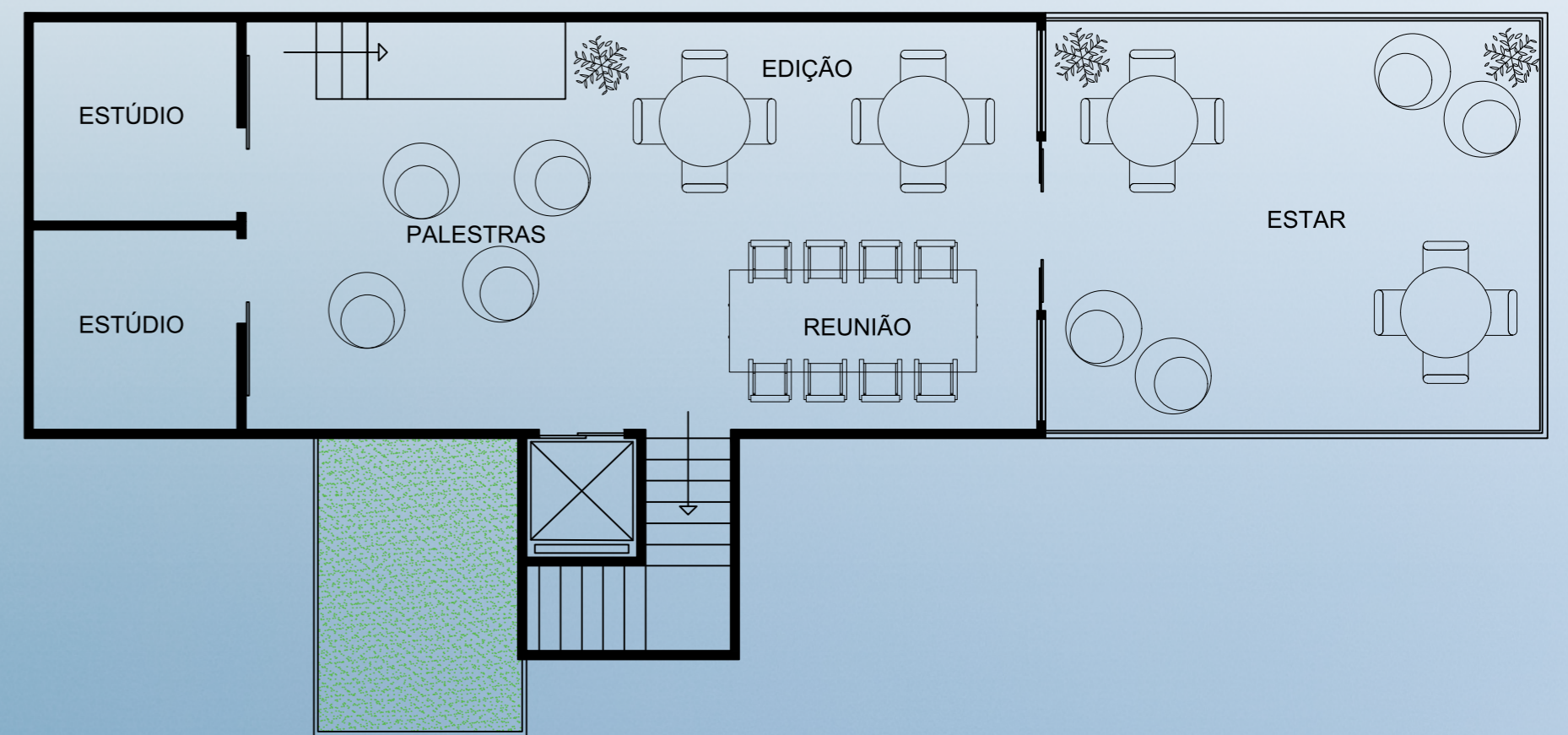


O PROJETO

NO PROJETO PARA A IMPLANTAÇÃO DE UM YOUTUBE SPACE EM CURITIBA FOI UTILIZADO CONTAINERS COMO METODO CONSTRUTIVO. O PROJETO É COMPOSTO POR QUATRO CONTAINERS DE 12m E TRÊS DE 6m, QUE FORAM MODULADOS PENSANDO NA PLÁSTICA DO EDIFÍCIO E TAMBÉM DE FORMA A CRIAREM ESPAÇOS INTERNOS E EXTERNOS DE ACORDO COM A NECESSIDADE DO PROGRAMA. NO TÉRREO FORAM DISPOSTOS ESPAÇOS DE ESTAR, A RECEPÇÃO, BANHEIRO E UM CAFÉ QUE PODE SER ABERTO PARA UMA ÁREA EXTERNA, NO ANDAR SUPERIOR ESTÃO OS ESTUDIOS, ESPAÇO PARA PALESTRAS, EDIÇÃO DE VÍDEOS E UM TERRAÇO QUE PODE SER USADO COMO ÁREA DE ESTAR.



PLANTA TÉRREO
ESCALA 1:75



PLANTA 1º ANDAR
ESCALA 1:75

