

INDIRIZZI

Arti Figurative
Scenografia
Design
Architettura e Ambiente

CURVATURE di Arti figurative

FV – Foto e Video
IFA – Illustrazione, Fumetto e Animazione
GD – Grafica Digitale
IUA – Installazioni Urbane e Ambientali
RE – Restauro

OPEN DAY 2017-18

16 Dicembre
9:00/19:00

CONTATTI

Tel. 091.342074
Fax 091.6257148
orientamentocatalano@gmail.com
www.artisticocatalano.gov.it

13-20 Gennaio
9:00/19:00

27 Gennaio
su prenotazione

Referenti orientamento:
Prof. Ventura Gesualdo
Prof.ssa Lo Re Letizia

Referenti Sostegno:
Prof.ssa Geraci Patrizia
Prof.ssa Praticò Caterina

Referente Continuità:
Prof.ssa Occhipinti Marilena

Dirigente scolastico
Prof. Maurizio Cusumano

Collaboratori Dirigente:
Prof.ssa Maisano Giuseppina
Prof. Reina Franco

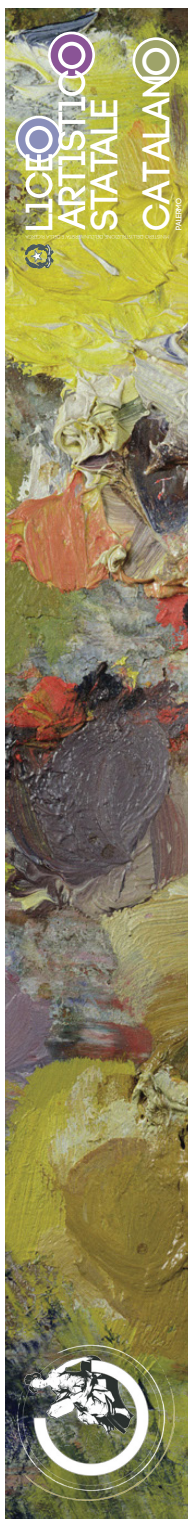
Il personale e gli studenti del Liceo Artistico Catalano saranno lieti di accogliervi i venerdì 16 dicembre 2016, 13 e 20 gennaio 2017 dalle 9:00 alle 19:00. Il venerdì 27 gennaio successivo, solo su prenotazione.

Durante queste giornate sarà possibile visitare gli spazi della didattica e ricevere informazioni dettagliate in merito all'offerta formativa dell'Istituto. Un'occasione per approfondire le conoscenze sulle attività del Liceo Artistico Catalano.

Non esitate ad utilizzare il gruppo facebook per ottenere ulteriori informazioni.
www.facebook.com/groups/328644130847745

o scrivere a orientamentocatalano@gmail.com

Molto più di un'idea!
www.artisticocatalano.gov.it



DISCIPLINE COMUNI A TUTTI GLI INDIRIZZI	I	II	III	IV	V
	I BIENNIO		II BIENNIO - V ANNO		
Lingua e letteratura italiana	4	4	4	4	4
Lingua e cultura inglese	3	3	3	3	3
Storia e geografia	3	3			
Storia			2	2	2
Filosofia			2	2	2
Matematica	3	3	2	2	2
Fisica			2	2	2
Scienze naturali	2	2			
Chimica [dei materiali]			2	2	
Storia dell'arte	3	3	3	3	3
Discipline grafiche e pittoriche	4	4	»indirizzi		
Discipline plastiche e scultoree	3	3	»indirizzi		
Discipline geometriche	3	3	»indirizzi		
Laboratorio artistico	3	3	»indirizzi		
Scienze motorie e sportive	2	2	2	2	2
Religione cattolica/attività alternativa	1	1	1	1	1

DISCIPLINE D'INDIRIZZO			III	IV	V
			II BIENNIO - V ANNO		
ARTI FIGURATIVE					
Discipline Pittoriche			3	3	3
Discipline Plastiche e Scultoree			3	3	3
Laboratorio della Figurazione Pittorica			3	3	4
Laboratorio della Figurazione Scultorea			3	3	4
ARCHITETTURA E AMBIENTE					
Discipline progettuali Architettoniche			6	6	6
Laboratorio di architettura			6	6	8
SCENOGRAFIA					
Discipline progettuali Scenografiche			5	5	5
Laboratorio di Scenografia			5	5	7
Discipline geometriche e scenotecniche			2	2	2
DESIGN					
Discipline progettuali Design			6	6	6