

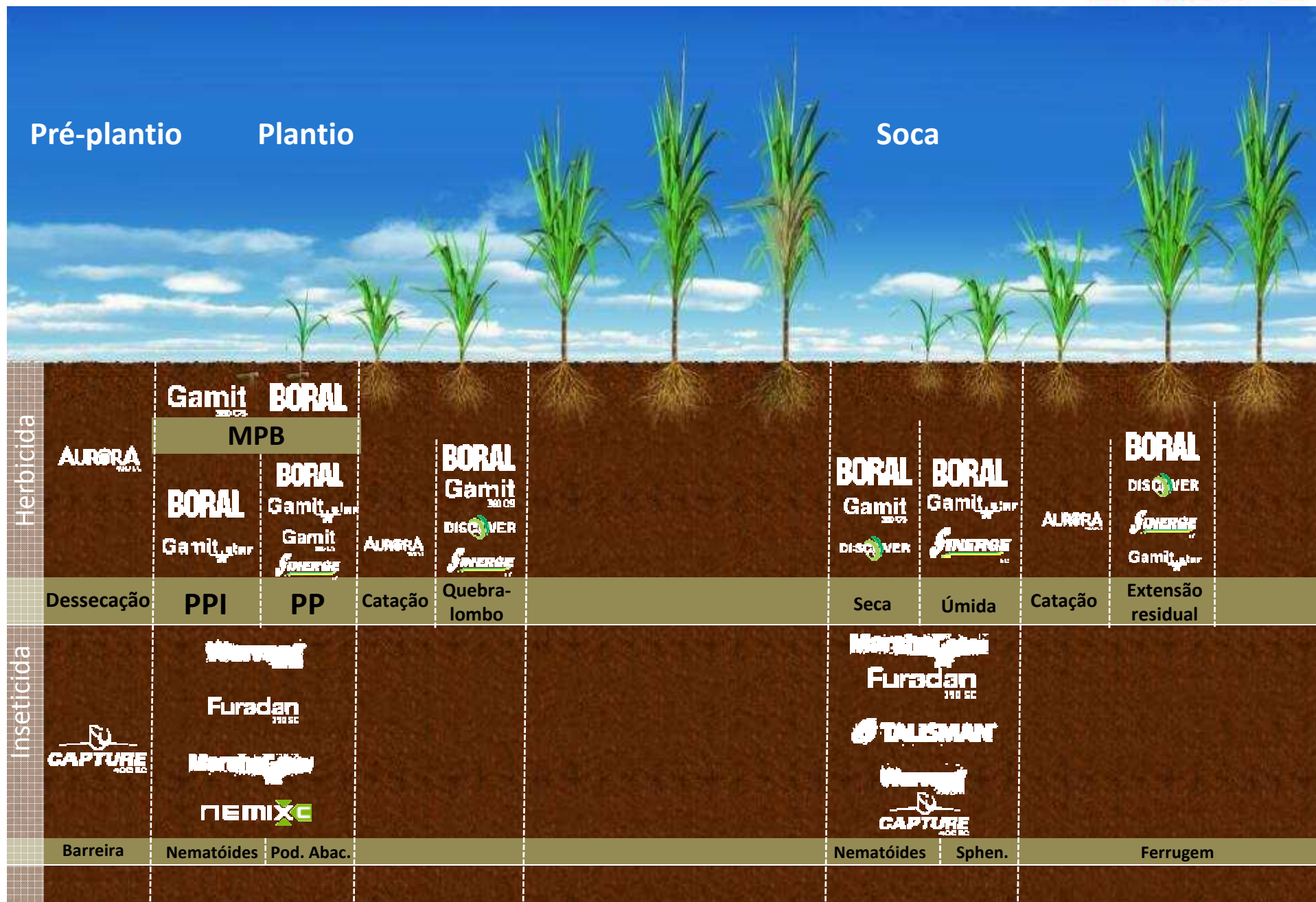
FATORES PARA UM PLANTIO DE CANA COM SUCESSO!

CARLO GAMPER

Desenvolvimento de Mercado



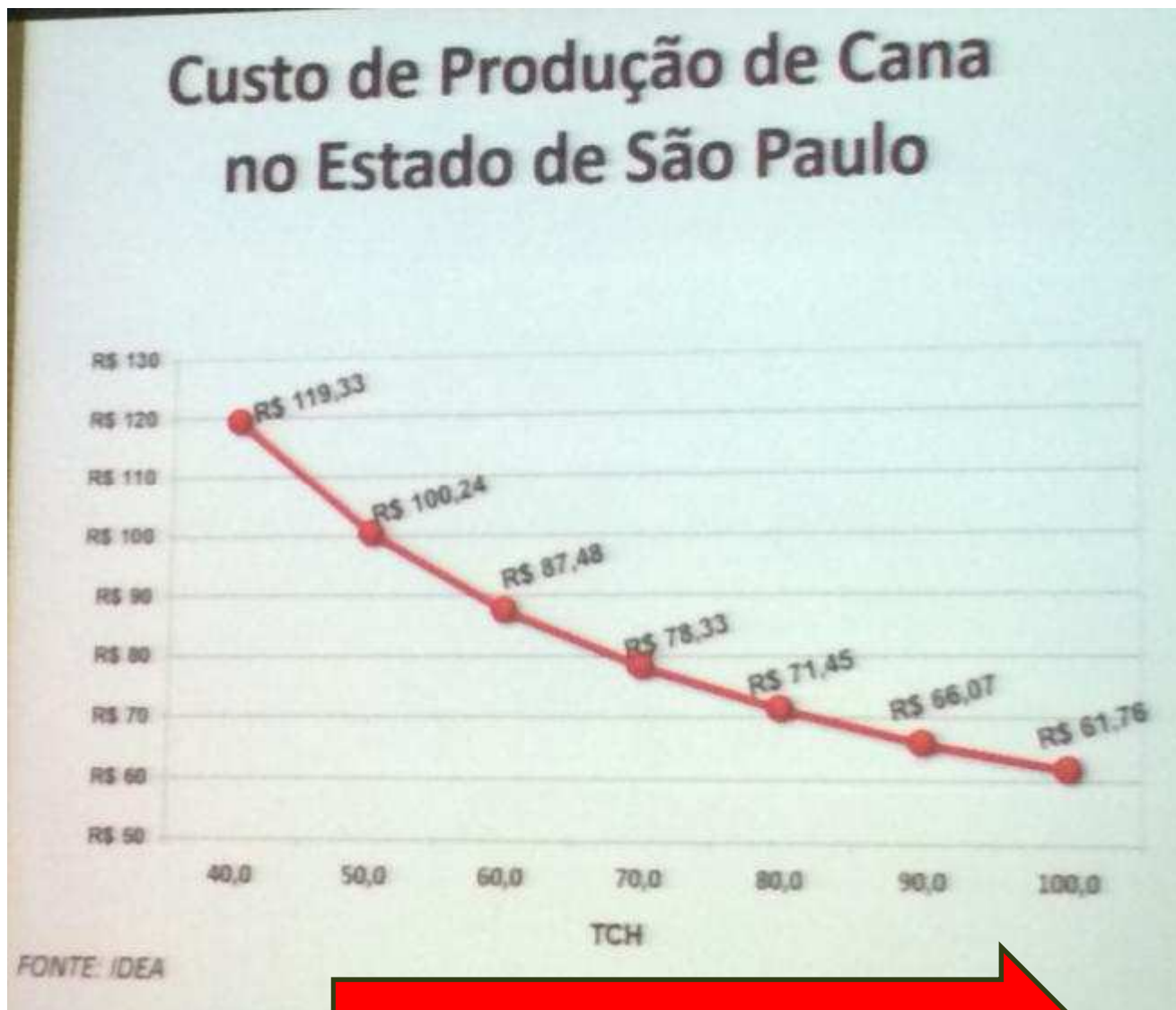
PORTIFOLIO CANA





É possível reduzir custo e
produzir mais?

Como nós podemos ajudar?



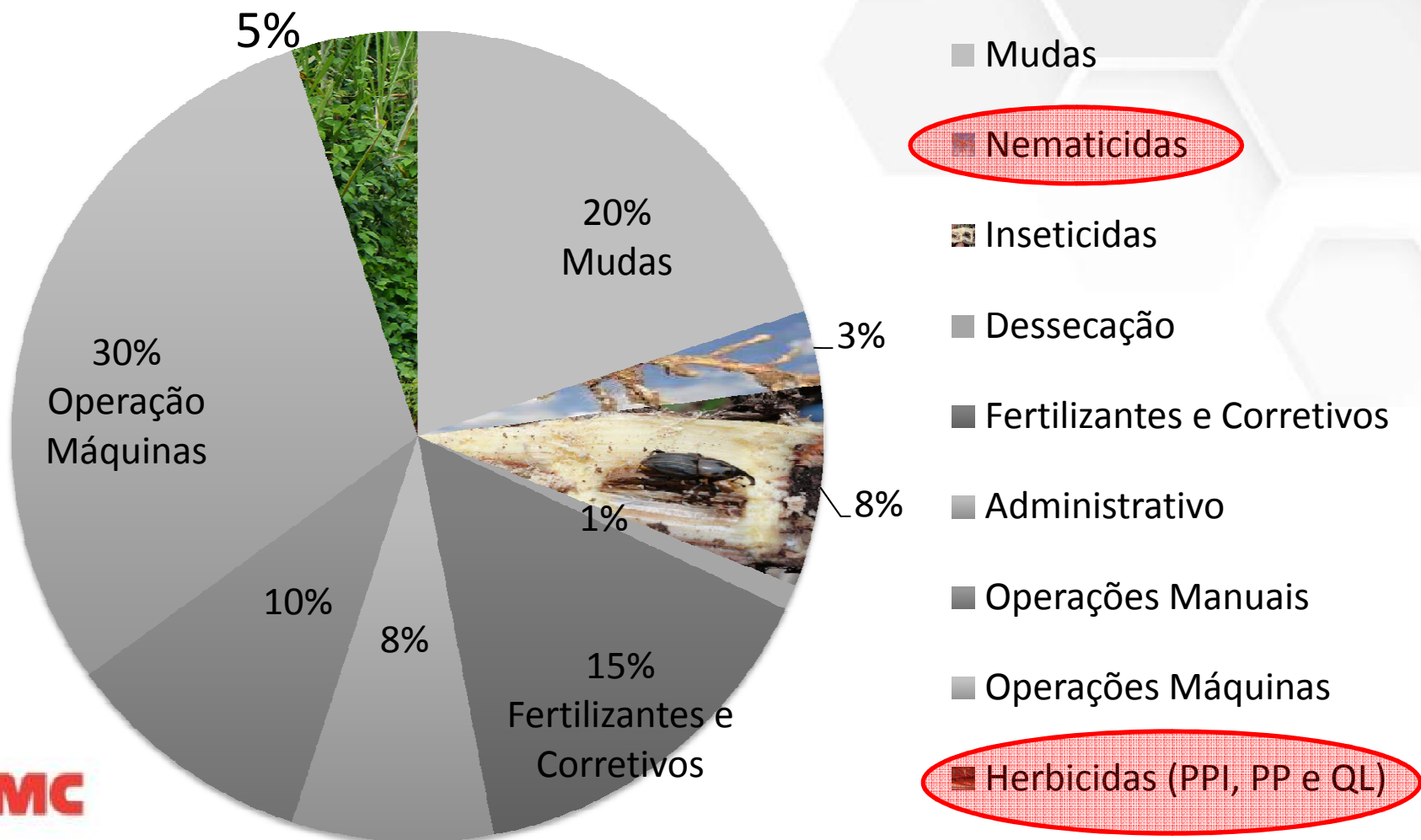
FMC



INVESTIMENTOS PARA IMPLANTAR UM CANAVIAL COM SUCESSO



**OBSs.: Gasto de muda pode ir de 15 a 22 ton/ ha.
M. Obra para catação de escape de ervas pode chegar a R\$ 100,00/ Diária.**



O QUE NÓS QUEREMOS ???



Usina Vale – Plantio Ano e Meio – Onda Verde/SP



Boral 1,4 l/ha + Gamit Star 1,2 L/ha + Ametrina 2,2 L/ha

- **Boa germinação** (Ótimo Stand / Sem Falhas)
- **Formação do Sistema Radicular** (Raízes protegidas e desenvolvidas - Inseticida/ Nematicida)
- **Cana limpa** (livre do mato)
- **Seletividade** (Ausência de Fitotoxicidade)

OTIMIZAR O
USO DOS
RECURSOS

CORREÇÃO/ADUBAÇÃO



NEMATÓIDES EM CANA



- ▶ Baixo desenvolvimento do sistema radicular
- ▶ Pouca quantidade de radicelas



- ▶ Canavial desigual



Marshal[®]star



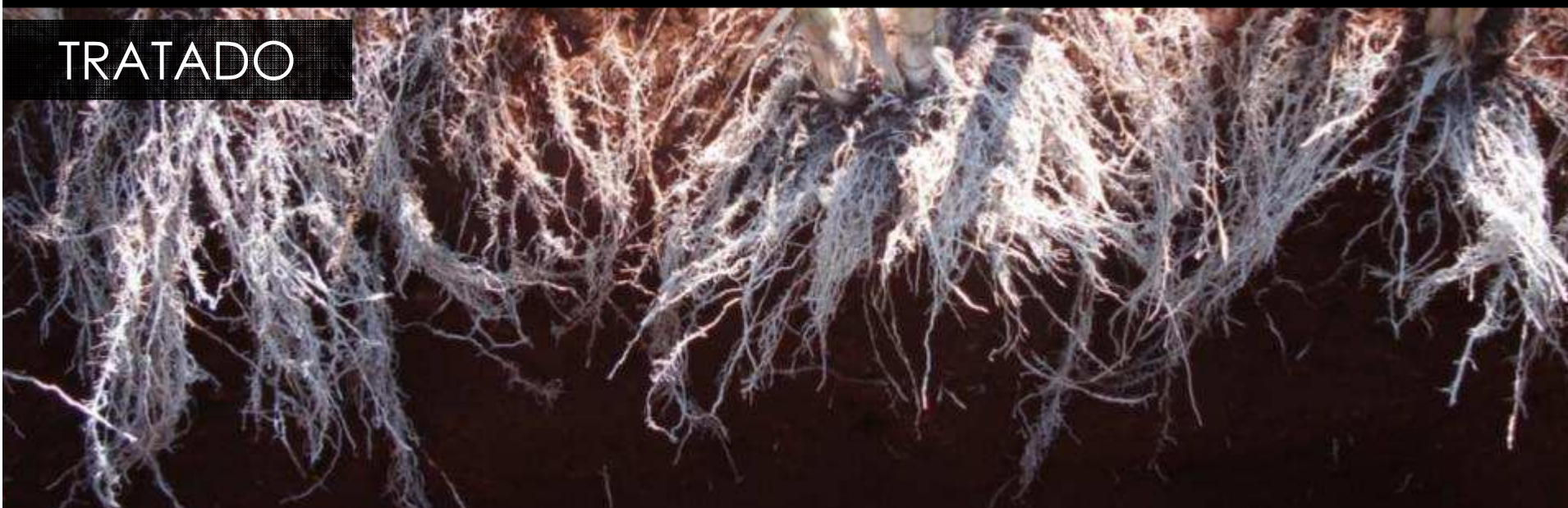
- **Nematicida mais concentrado do mercado (Carbosulfan 700 g/l)**
- Com efeito fitotônico comprovado
- Pode ser utilizado em usinas certificadas
- Proporciona excelentes resultados de produtividade

FMC

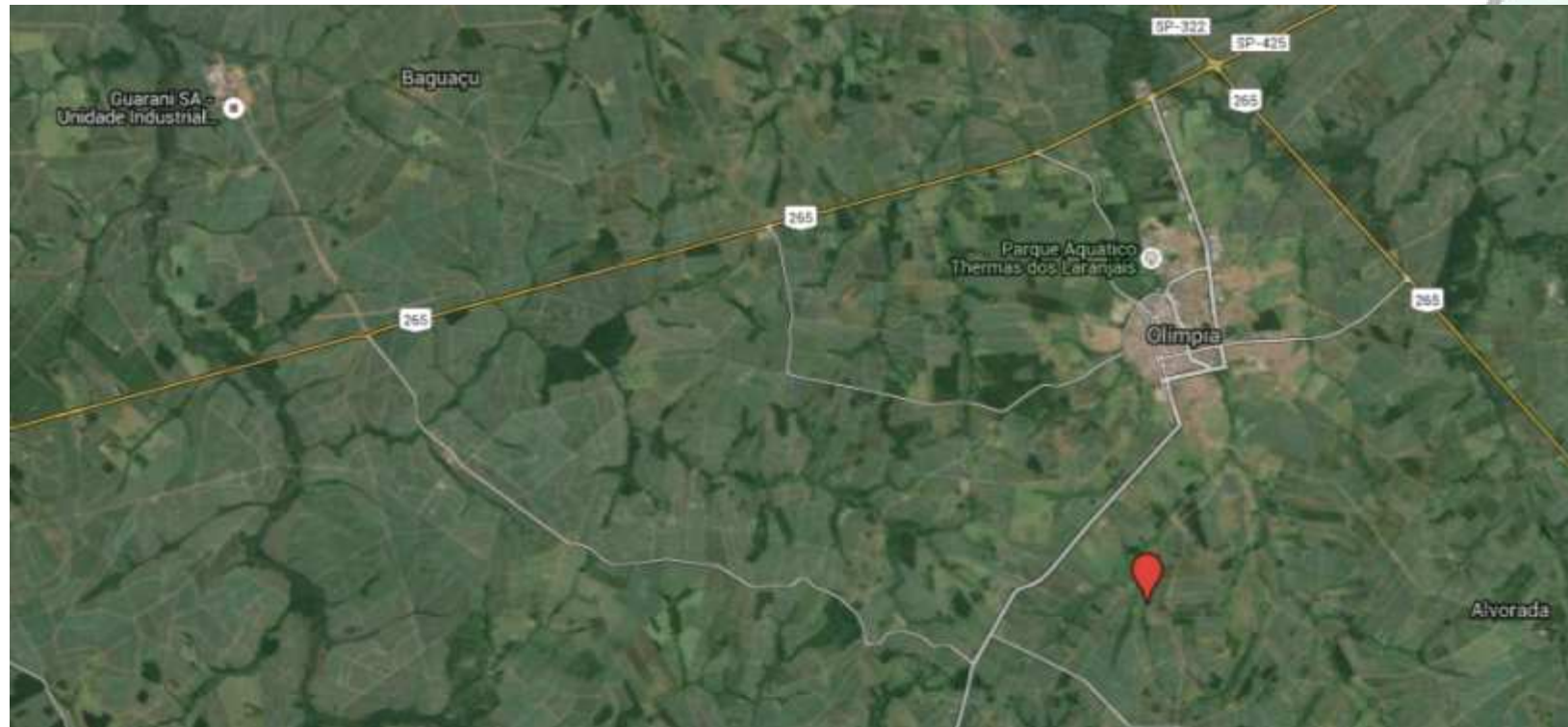
Testemunha



TRATADO



Localização do Ensaio



Olímpia – SP
Sitio Sabino
Sebastião Rosolen
Latitude -20.78957
Longitude -48.91868
Altitude 532 metros

Informações



- **Plantio manual: 26/03/2015;**
- **Ensaio em bloco lado a lado, tratamento de 2 hectares;**
- **Tratamentos:**
 - **Padrão:** Fipronil 0,25 kg/ha + Piraclostrobina 0,5 l/ha + enraizantes
 - **Tratamento Nematicida:** Padrão + **MARSHAL STAR 4,0 l/ha**
- **Variedade: IACSP95-5000;**
- **Ambiente de produção: D.**

Divisa de tratamento aos 125 dias

**Padrão +
MARSHAL STAR
4,0 l/ha**

Padrão



Divisa de tratamento aos 125 dias

**Padrão +
MARSHAL STAR
4,0 l/ha**

Padrão



Tratamento Padrão aos 125 dias



Tratamento MARSHAL STAR aos 125 dias



Divisa de tratamento aos 154 dias



Divisa de tratamento aos 334 dias





Tratamento aos 334 dias



Tratamento aos 334 dias



Padrão

Marshal Star

TCH = 106,5

TCH = 131,2

BORAL®



PLANTIO

- Espectro de Ervas



Gramíneas



Cordas-de-viola



Merremia



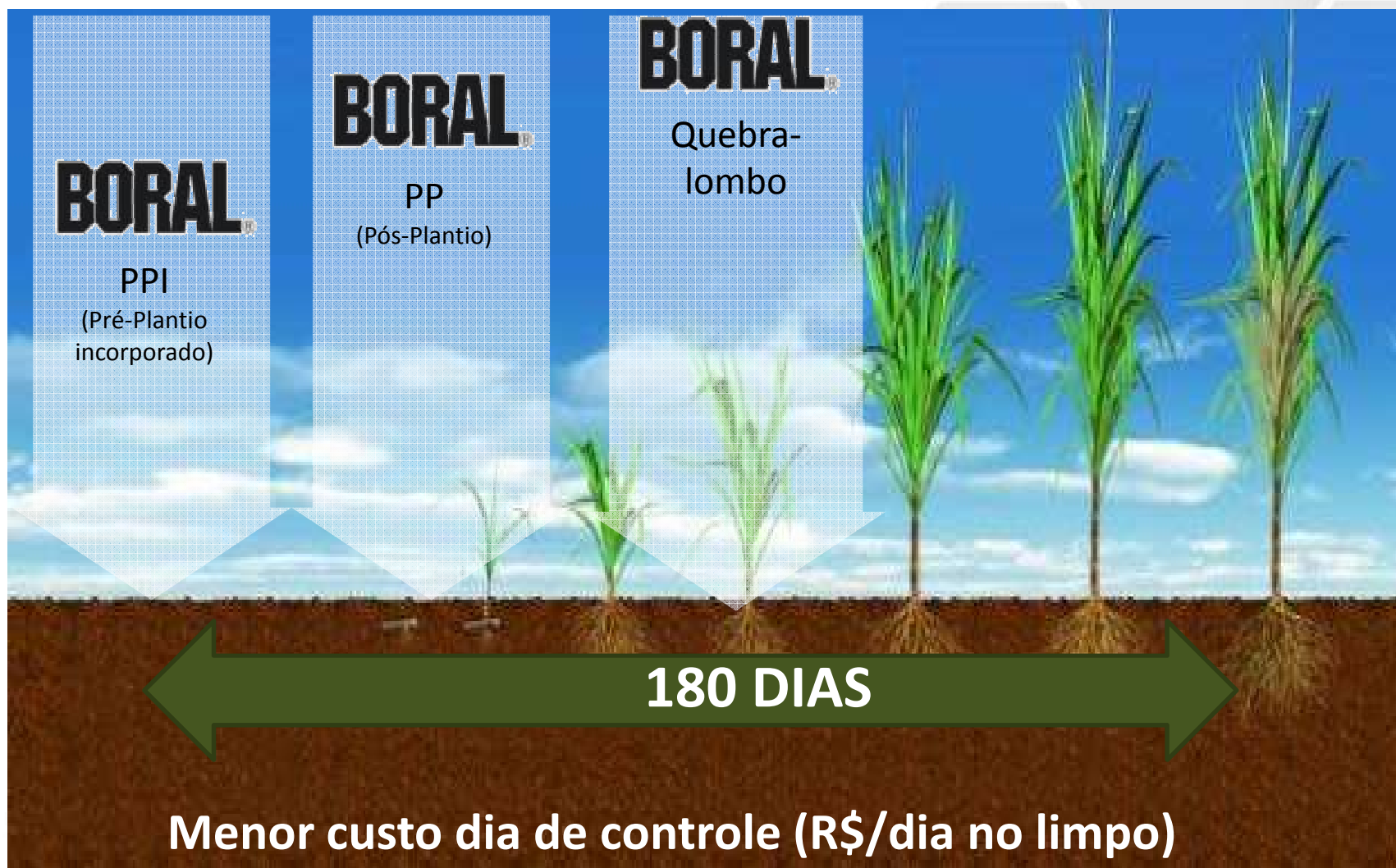
Mamona



Mucuna

PLANTIO

- Residual



PLANTIO

• Seletividade

Concorrente

Boral (1,6 l/ha) +
Tebuthiuron (2,0 l/ha)

Concorrente



APLICAÇÃO:
03/10/2013

VARIEDADE:
RB85 5002

349 DAA

ÁREAS ALTAMENTE INFESTADAS



Área Tratada



Informações:

- Usina Vale / Onda Verde – SP
- Cana Planta de Ano e Meio
- Aplicação 03/2015

Tratamento PP:

- Boral 1,4 L/ha
- Gamit Star 1,2 L/ha

Tratamento QL:

Gamit Star 1,2 L/ha +
Tebuthiuron 1,6 L/ha

Plantas Infestantes:

- Braquiária
- Corda-de-Viola
- Fedegoso

REATIVAÇÃO NO QUEBRA-LOMBO



Pós Quebra-Lombo



Informações:

- Usina Vale / Onda Verde – SP
- Cana Planta de Ano e Meio
- Aplicação 03/2015

Tratamento PP:

- Boral 1,4 L/ha
- Gamit Star 1,2 L/ha

Tratamento QL:

- Gamit Star 1,2 L/ha
- Tebuthiuron 1,6 L/ha

Plantas Infestantes:

- Braquiária
- Corda-de-Viola
- Fedegoso

ÁREAS DESAFIADORAS À HERBICIDAS



O sucesso é garantido



Informações:

- Icém – SP
- Cana Planta de Ano e Meio
- Sistema Plantio Semi-Direto

Tratamento PP:

- Boral 1,6 L/ha
- Tebuthiuron 2,2 L/ha
- Ametrina 3,0 L/ha

Tratamento QL:

- Boral 1,2 L/ha
- Tebuthiuron 1,6 L/ha

Plantas Infestantes:

- Corda-de-Viola
- Braquiária
- Colchão

RESULTADOS EM MAMONA



Informações:

- Usina Vale / Onda Verde – SP
- Cana Planta de Ano e Meio
- Aplicação 03/2015

Tratamento PP:

- Boral 1,4 L/ha
- Tebuthiuron 2,0 L/ha
- Ametrina 2,2 L/ha

Plantas Infestantes:

- **Mamona**
- Corda-de-Viola
- Caruru
- Merremia
- Colchão
- Colonião

OBRIGADO...

FMC

