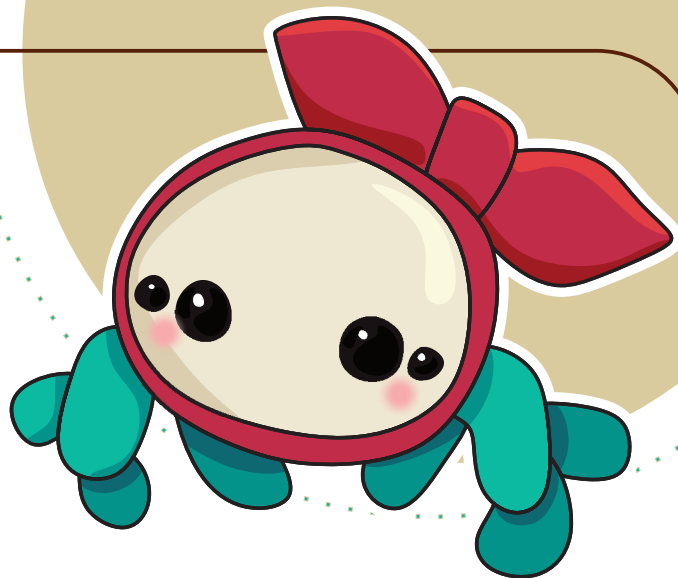


COLEÇÃO janelinha da cozinha

bò por Elá Camarena
www.hatawata.com.br



Materiais

Barroco Natural cor 0020
Barroco Multicolor cor 9930
Barroco Multicolor Premium cor 9397
Amigurumi cor 3334
Agulha Circulo com 3,5 mm ou 4 mm;

No fio Amigurumi agulha 2,0 mm
2 olhos com trava de segurança no. 8
2 olhos com trava de segurança no. 10
Fibra siliconada.

Abreviaturas

corr. = correntinha;
pt. = ponto;
pts. = pontos;
tds. = todos;
BLO = ponto baixo pegando por traz do ponto baixo de base.
FLO = ponto baixo pegando pela frente do ponto baixo de base.
Arremate = com a agulha de tapeceiro passe o fio pelas alças de fora e franze, enfie a agulha pelo meio dos pontos que foram franzidos, saia em qualquer parte da BLa e corte o fio.

pb. = ponto baixo;
aum. = **aumento** – dois pontos baixos no mesmo ponto de base;
ponto de base = ponto da carreira anterior;
dim. = **diminuição** – pegue 2 alças do pb. pela frente, dê uma laçada e passe pelas duas alças, dê mais uma laçada e passe pelas duas alças;
pbx. = ponto baixíssimo;
carr. = carreira.

O número entre parênteses significa quantas vezes deve repetir a sequência entre asteriscos na carreira, por exemplo:

1 aum. 1 pb.* (2x)** = a sequência: ***1 aum. 1 pb. = será repetida duas vezes na carreira.

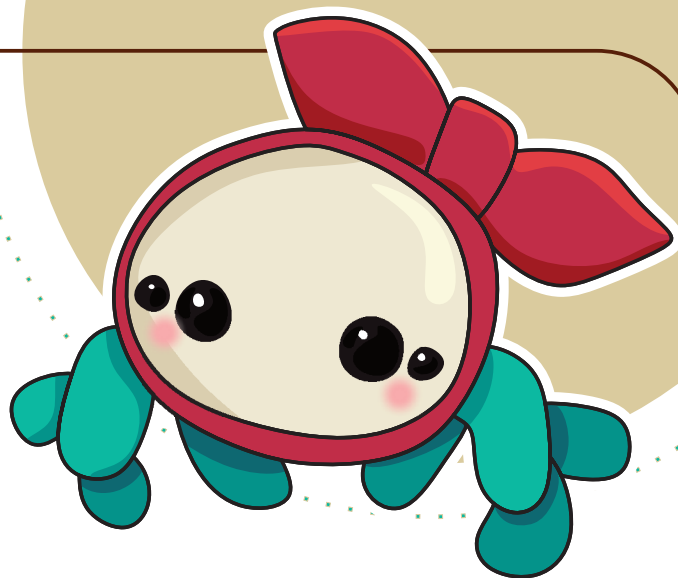
O número na frente de cada sequência é a quantidade de pontos na carreira, por exemplo:

***1 pb. 1 aum.* (12x)** _____ **36**

36 = é a quantidade de pontos que **deve ter nessa carreira.**

COLEÇÃO janelinha da cozinha

bò por Elá Camarena
www.hatawata.com.br



Como fazer

Sousplat teia cor 9930

- | | | |
|----|--------------------------------|----|
| 1) | corr. | 6 |
| 2) | pad. | 18 |
| 3) | 6 corr. 1 pad. 2 corr. (19x) | |
| 4) | 8 corr. 1 pad. 4 corr. (19x) | |
| 5) | 10 corr. 1 pad. 6 corr. (19x) | |
| 6) | 12 corr. 1 pad. 8 corr. (19x) | |
| 7) | 14 corr. 1 pad. 10 corr. (19x) | |
| 8) | 16 corr. 1 pad. 12 corr. (19x) | |

Arremate invisível.

Aranha cor 0020

- | | | |
|-----|----------------------|----|
| 1) | Anel mágico | 6 |
| 2) | aum. tds. pts. | 12 |
| 3) | *1 pb. 1 aum.* (6x) | 18 |
| 4) | *2 pb. 1 aum.* (6x) | 24 |
| 5) | *3 pb. 1 aum.* (6x) | 30 |
| 6) | pb. | 30 |
| 7) | pb. | 30 |
| 8) | *4 pb. 1 aum.* (6x) | 36 |
| 9) | *5 pb. 1 aum.* (6x). | 42 |
| 10) | *5 pb. 1 dim.* (6x) | 36 |
| 11) | pb. | 36 |

Coloque os olhos entre as carr. 8 e 9 com 4 pb. de separação entre eles. Os pequenos, 1 pb. de separação com o olho maior.

- | | | |
|-----|----------------|----|
| 12) | dim. tds. pts. | 18 |
| 13) | dim. tds. pts. | 9 |

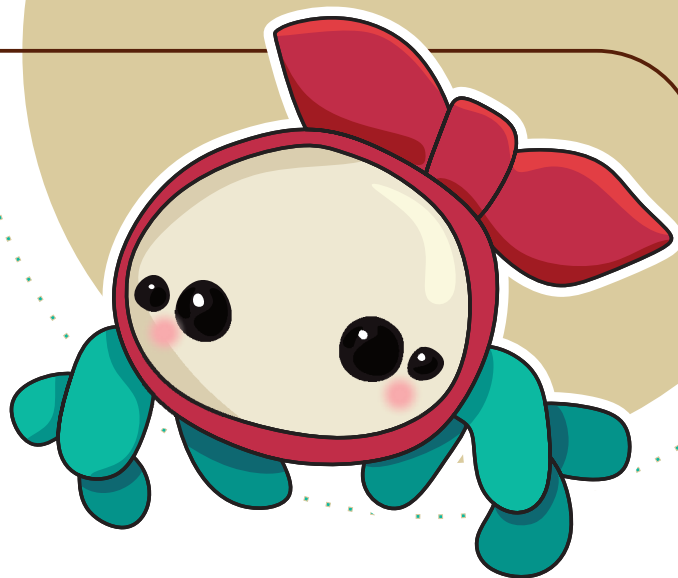
Arremate pegando pelas alças de fora e franze.

Touca e corpo cor 9397

- | | | |
|----|---------------------|-----------------------------|
| 1) | corr. | 36 – fecha a corr. com pbx. |
| 2) | pb. | 36 |
| 3) | *4 pb. 1 dim.* (6x) | 30 |
| 4) | *3 pb. 1 dim.* (6x) | 24 |

COLEÇÃO janelinha da cozinha

bò por Elá Camarena
www.hatawata.com.br



Como fazer

5)	*2 pb. 1 aum.* (6x)	18
6)	*1 pb. 1 dim.* (6x)	12
7)	aum. tds. pts.	24
8)	*3 pb. 1 aum.* (6x)	30
9)	*4 pb. 1 aum.* (6x)	36
10)	*5 pb. 1 aum.* (6x).	42
11)	pb.	42
Muda para cor 9253		
12)	pb.	42
13)	pb.	42
14)	*5 pb. 1 dim.* (6x)	36
15)	*4 pb. 1 dim.* (6x)	30
Troca para cor 9397		
16)	pb.	30
17)	*3 pb. 1 dim.* (6x)	24
18)	pb.	24
19)	*2 pb. 1 dim.* (6x)	18
Mude para cor 9253		
20)	pb.	18
21)	dim. tds. pts.	9

Costure a touca na cabeça.

Encha a aranha com a fibra. Arremate pegando pelas alças de fora e franze.

Pernas faça 8

1)	Anel mágico	8
2)	pb. até 9º. carr.	8 (8 carr.)

Faixa da cabeça Amigurumi cor 3334

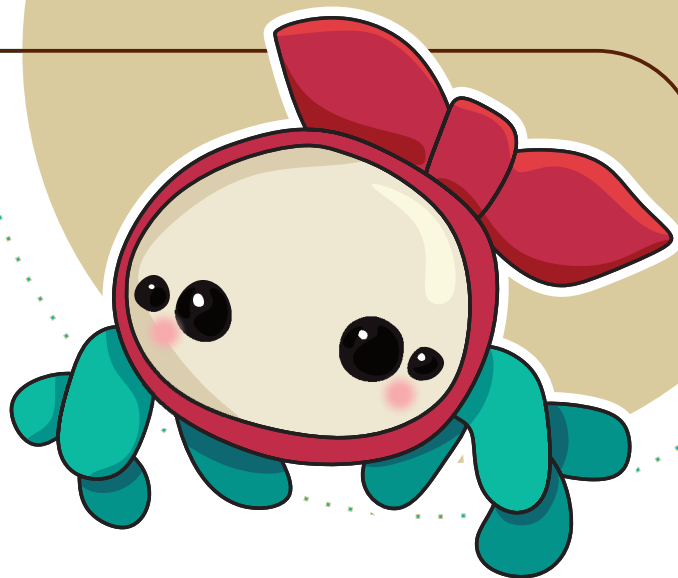
1)	corr.	4
2)	pb. até a 46º. carr.	3

Costure uma pt. na outra e encaixe na cabeça da Bò. Arremate invisível e deixe fio para costura.

Costure na cabeça da Bò.

COLEÇÃO janelinha da cozinha

bò por Elá Camarena
www.hatawata.com.br



Como fazer

Laço Amigurumi cor 3334

1)	corr.	2
2)	1 aum.	2
3)	2 aum.	4
4)	1 pb. 2 aum. 1 pb.	6
5)	1 pb. 1 aum. 2 pb. 1 aum. 1pb.	8
6)	pb.	8
7)	pb.	8
8)	pb.	8
9)	pb.	8
10)	1 pb. 1 dim. 2 pb. 1 dim. 1 pb.	6
11)	1 pb. 2 dim. 1 pb.	4
12)	1 pb. 1 dim. 1 pb.	3
13)	pb.	3
14)	pb. até 29º. carr. (15 carr)	3
30)	1 pb. 1 aum. 1 pb.	4
31)	1 pb. 2 aum. 1 pb.	4
32)	1 pb. 3 aum. 1 pb.	8
33)	pb.	8
34)	pb.	8
35)	pb.	8
36)	pb.	8
37)	1 pt. 1 dim. 1 pt. 1 dim. 2 pts	6
38)	1 pt. 1 dim (2x)	4
39)	1 pt. 1 dim. 1 pt	3
40)	1 dim. 1 pt	2

Coloque a faixa na cabeça da Bò. Amarre o laço no ladinho da faixa.