



ENQUÊTE MAÏS AVENIR

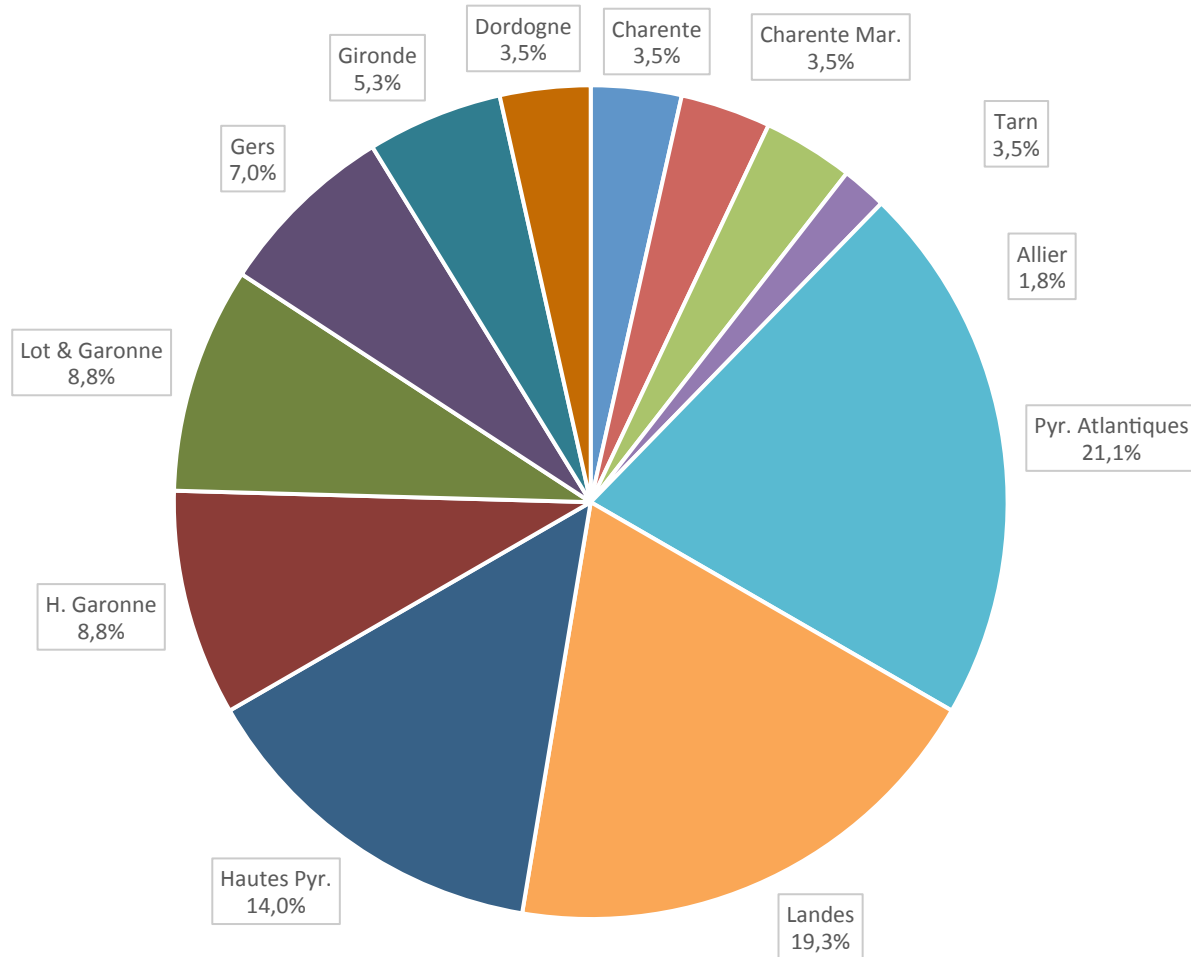
(Décembre 2016)

**Parmi tous les sujets technico-politiques
du moment quels sont ceux qui
vous préoccupent le plus:**

- La réduction de 50% des phytosanitaires d'ici 2025
- Les directives conduisant à une limitation des doses d'engrais (type directive nitrates)
- l'interdiction des néonicotinoïdes à partir de 2018
 - L'absence de produit contre les scutigerelles
- Une politique nationale plutôt hostile à l'irrigation
- Les règles de verdissement imposant la monoculture



Répartition territoriale des enquêtes





Préoccupation des agriculteurs

Classement général (188 ha et 59 enq)	Taupins & Scuti	Hors 64,40,65	+ de 100 ha
1.- 50% de phytos en 2025	2	2	2
2.Limitation des dose d'azote	5	3	1
3.Monoculture & Verdissement	4	4	4
4.Politique de l'eau désavantageuse	6	1	3
5.Les Scutigérelles	1	6	6
6.Disparition des Néonicotinoïdes	3	5	5

Représentativité

36%

41%

83%

Surface Moyenne

66 ha

214 ha

327 ha

Désinfection du sol



Application		Enrobage de semences			Microgranulés					
Produit Commercial		GAUCHO	SONIDO	FORCE 20CS	DOTAN	FORCE 1,5G	BELEM DAXOL	FURY GEO	KARATE 0,4G	TRIKA EXPERT TRIKA LAMBDA 1
Diffuseur		Pas d'utilité			NON	SYNGENTA	DXP	Tous	SYNGENTA	Tous
Efficacité sur	TAUPINS	■	■	■	■	■	■	■	■	■
	SCUTIGERELLES	■	■	■	■	■	■	■	■	■
	VERS GRIS	■	■	■	■	■	■	■	■	■
	MOUCHES	■	■	■	■	■	■	■	■	■
	PUCERONS et CICADELLES	■	■	■	■	■	■	■	■	■
SELECTIVITE		■	■	■	■	■	■	■	■	■
CONTRAINTES		Dorénavant INTERDIT	Densité maxi: 100 000 g/ha	0	Dorénavant INTERDIT	1 an sur 3	0	ZNT 20 m ET DVP 20 M		
Notre avis		Excellent	Moyen	Aucun intérêt	Excellent	Domage la contrainte	Meilleur rapport qualité/prix	Bien	A suivre	Bien l'effet starter



Vous retrouverez toutes les informations de la
journée sur notre site

www.maisavenir.eu

et beaucoup d'autres informations : météo,
cours et marchés, bulletins techniques.....
vous pourrez poser vos questions techniques
sur le forum ou par téléphone

Albert : 06.87.52.90.10

Guillaume : 06.77.96.07.82