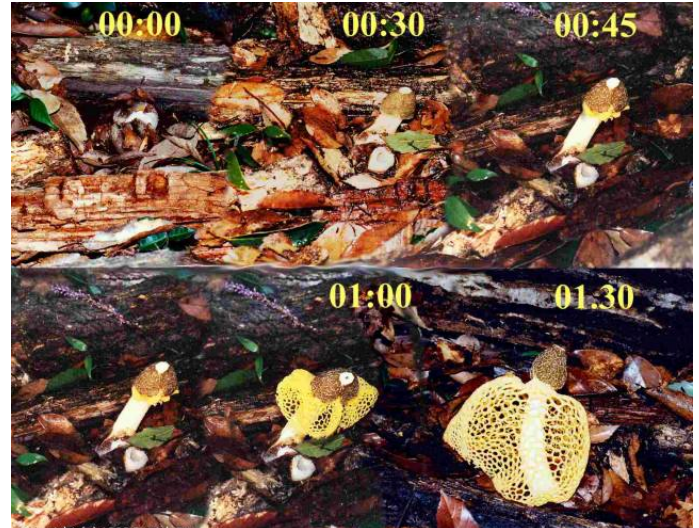


Phallus luteus (Liou & L. Hwang) T. Kasuya 2009

Satyre à voile jaune



- Division - Classe - Ordre - Famille

Basidiomycota / Gasteromycetes / Phallales / Phallaceae

- Synonymes

Dictyophora lutea ; Dictyophora indusiata f. lutea

- Carpophore

- **Couleur** : Blanc, Jaune

- Stipe

- **Couleur** : Blanc

- Comestibilité

Comestible

- Références bibliographiques

IH1 910 ; IOH 524

- Commentaires

La forme lutea se distingue du type par son indusie d'un beau jaune d'œuf, la volve rougissante et le mycélium violaçant.

On a beau savoir que tous les Phallus ont une indusie, elle est pratiquement invisible, réduite à quelques millimètres, elle ne dépasse guère du chapeau. Au contraire du sous-genre Dictyophora, ou elle enferme tout le champignon dans une cage grillagée. La structure fine et légère comme de la dentelle est entièrement démontable, comme une lampe de chevet (ampoule, pied et abat-jour !) ...

La croissance du champignon est rapide à partir de l'éclosion de l'oeuf. Deux heures suffisent le plus souvent à l'achèvement du tricotage de l'indusie, plus d'un millimètre par minute, que l'on peut détecter à l'oeil nu.