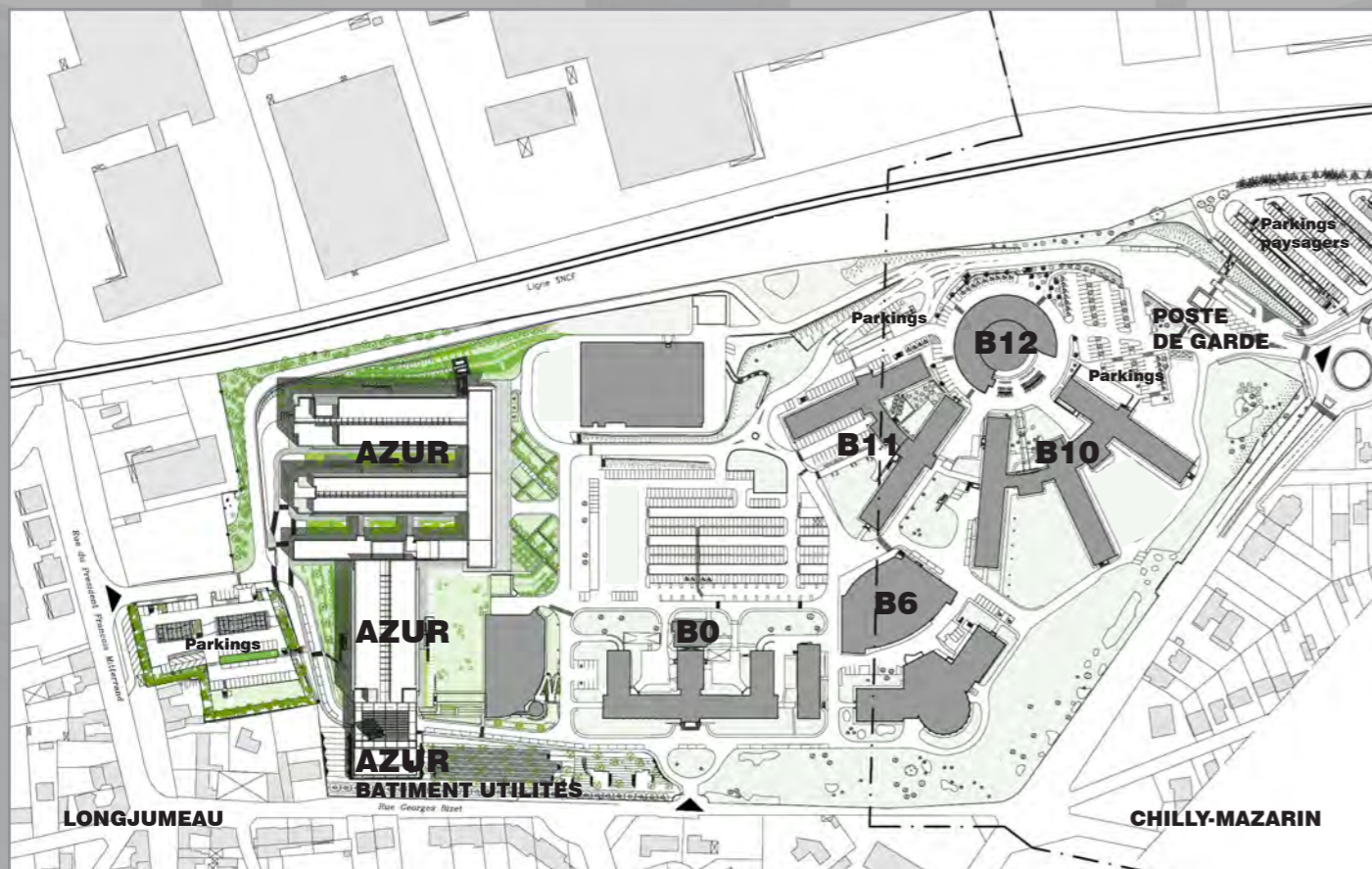
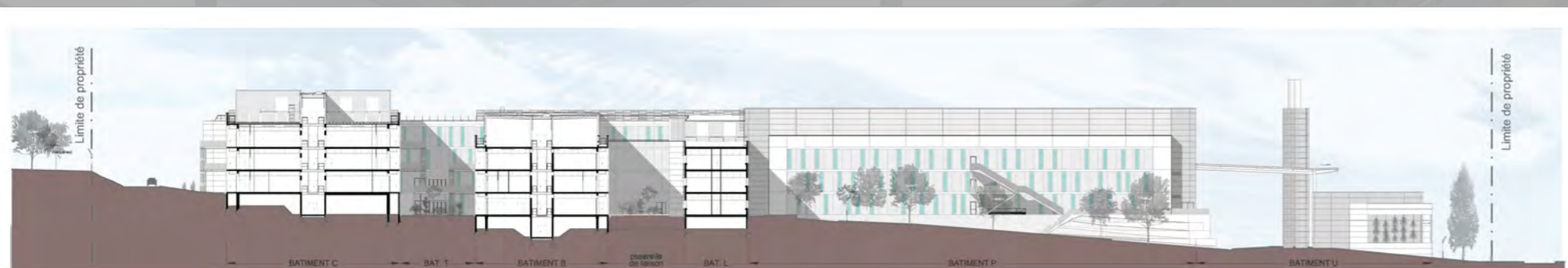


# Sanofi - Aménagement du siège social

Chilly-Mazarin (91)



haut : plan du site © SLA Architecture  
 milieu gauche : détail façade © Michel Denancé  
 milieu droit : escalier intérieur © Cyrille Dubreuil  
 bas : coupe générale bâtiment Azur © SLA Architecture



## Constructions et aménagements de bureaux sur deux décennies

SLA Architecture a conçu et pris en charge le schéma d'aménagement du site historique de Sanofi fondé dès 1958 à Chilly-Mazarin et Longjumeau dans l'Essonne. Le concept d'intégration, proposé par l'Agence en 1997, a été développé en plusieurs étapes. Loin du principe de reproductibilité, la densification du cadre bâti répond à la complexité fonctionnelle du site, tout en préservant les qualités paysagères et environnementales des espaces libres.

L'agence a assuré la maîtrise d'œuvre des bâtiments tertiaires B10, B11 et du bâtiment dédié aux services généraux et à l'énergie B6. Puis, outre le poste de garde, les parkings intégrés dans le parc et le bâtiment électrogène B0, SLA Architecture a conçu, en point de convergence, le bâtiment tertiaire B12, de forme circulaire développée autour d'une salle de conférence de 310 places. Le programme Azur, un complexe de bureaux et de laboratoires, s'est inscrit dans une cohérence architecturale d'ensemble. Ce bâtiment a été Nominé au Grand Prix SIMI 2010.

En 2016, SLA Architecture achève l'extension et le réaménagement du poste de garde, qui accueille tout en modernité avec sa nouvelle enveloppe et sa toiture végétalisée.

### Type d'opérations

Schéma d'aménagement, extensions tertiaires, traitements paysagers sur un site de 68 ha en exploitation.

- Extension et réaménagement du poste de sûreté  
Livraison en 2016
- Azur : construction de trois immeubles de laboratoires, deux immeubles de bureaux, un bâtiment utilités. 38 000 m<sup>2</sup> SHON / 55 000 m<sup>2</sup> SHOB  
2007 / 2010
- B12 : construction d'un bâtiment sur cinq niveaux de bureaux, salle de conférence de 310 places, régie, cabines d'interprétation et foyer, salles de visio-conférence et de réunion. 9 888 m<sup>2</sup> SHON  
2006 / 2008
- Construction des bâtiments de bureaux B10, B11 et du bâtiment dédié aux services généraux et à l'énergie B6 - 1997 / 2006  
Bâtiment électrogène B0 - 2002  
Chilly II : 7 500 m<sup>2</sup>  
Chilly III : 7 905 m<sup>2</sup>  
Chilly IV : 5 323 m<sup>2</sup>  
Chilly V : 5 451 m<sup>2</sup>  
Extension B6 : 975 m<sup>2</sup>
- Construction d'un parking paysager de 450 places sur deux niveaux et poste de garde. Livraison 2006

Surface totale (hors parkings) : 75 042 m<sup>2</sup> SHON

### Date de réalisation

1997 / 2016

### Maîtrise d'ouvrage

Sanofi

### Maîtrise d'œuvre

Architecte

SLA Architecture

### Ingénierie

Pour Azur : Jacobs France, mandataire de l'équipe Auxitec Bâtiment

BET pour le bâtiment utilités

### Mission de SLA Architecture

Maîtrise d'œuvre architecturale