

LA ALTA CALIDAD  
DE SIAT VIVIENDAS AVANZADAS AL MEJOR PRECIO.  
POR PRIMERA VEZ SIAT EN REGIMEN DE COOPERATIVA.

Diseño  
Habitabilidad  
Calidad  
Espacio

# SPA

SIAT POZOALBERO  
Jerez de la Frontera



ARQUITECTOS



Diseño  
Habitabilidad  
Calidad  
Espacio

SPA

## SIAT POZOALBERO

SIAT le ofrece en POZOALBERO unas viviendas de alta calidad, habitabilidad y versatilidad.

Unas viviendas pareadas estudiadas hasta el último detalle y en las que podrá adaptar cada una de las diferentes zonas a sus preferencias y necesidades, ofreciéndole amplios espacios antes limitados a las viviendas de mucha mayor superficie.

SIAT POZOALBERO es un proyecto de SIAT Viviendas, empresa dedicada a la creación de promociones de gran calidad, con una alta habitabilidad.

Bienvenidos a SIAT POZOALBERO, unas viviendas avanzadas donde cada uno de sus espacios han sido diseñados para emocionar, tanto interior como exteriormente.



## SIAT POZOALBERO



EL ACCESO

DISEÑO Y CALIDEZ YA DESDE LA ENTRADA,  
SIAT POZOALBERO, BIENVENIDO A SU CASA.

Se mire por donde se mire, SIAT POZOALBERO muestra su cara más amable. Hemos querido que la entrada sea un anticipo de la espectacularidad y óptimo funcionamiento que inunda toda la vivienda.

En SIAT POZOALBERO las entradas han sido cuidadosamente diseñadas con un paisajismo que a la vez que decora, optimiza su funcionamiento, permitiendo disponer de una entrada peatonal totalmente independiente de la rodada garantizando de esta manera la mayor seguridad para los más pequeños.

Diseño  
Habitabilidad  
Calidad  
Espacio

**SPA**



DISEÑO PARA LA RELAJACIÓN

Tanto desde el exterior como desde la zona de jardín privado, la vivienda ha sido diseñada para ofrecer una atractiva imagen individual que se potencia con la visión del conjunto.

Las estancias de día de SIAT POZOALBERO se abre hacia la zona de jardín, creando un sensación de continuidad que prolongará visualmente su vivienda desde el exterior al interior y viceversa.

SIAT le ofrece la opcionalmente la instalación de piscina particular en su vivienda, además de diferentes tipos de paisajismo en la totalidad de la parcela.

EL JARDIN



SALON COMEDOR

El punto más destacado de las promociones de SIAT Viviendas es su alta habitabilidad. En este caso concreto, es un placer presentarles unas viviendas en las que la zona principal ofrece un gran espacio con tres zonas diferenciadas, zona de cocina, otra de comedor y salón panorámico, que se comunica con el exterior con dos paredes acristaladas, ampliando, de esta manera, mucho más la sensación de espacio.

Dispone opcionalmente de la posibilidad de instalación de chimenea decorativa.

La planta baja cuenta además con un dormitorio y un baño completo a los que se accede a través de su propio vestíbulo, consiguiendo de esta manera la máxima intimidad y un óptimo funcionamiento para el dormitorio y las zonas de día.

Todo ello en una luminosa vivienda, prácticamente sin pasillos y un óptimo aprovechamiento, para que disponga de toda la superficie en las estancias de la vivienda.



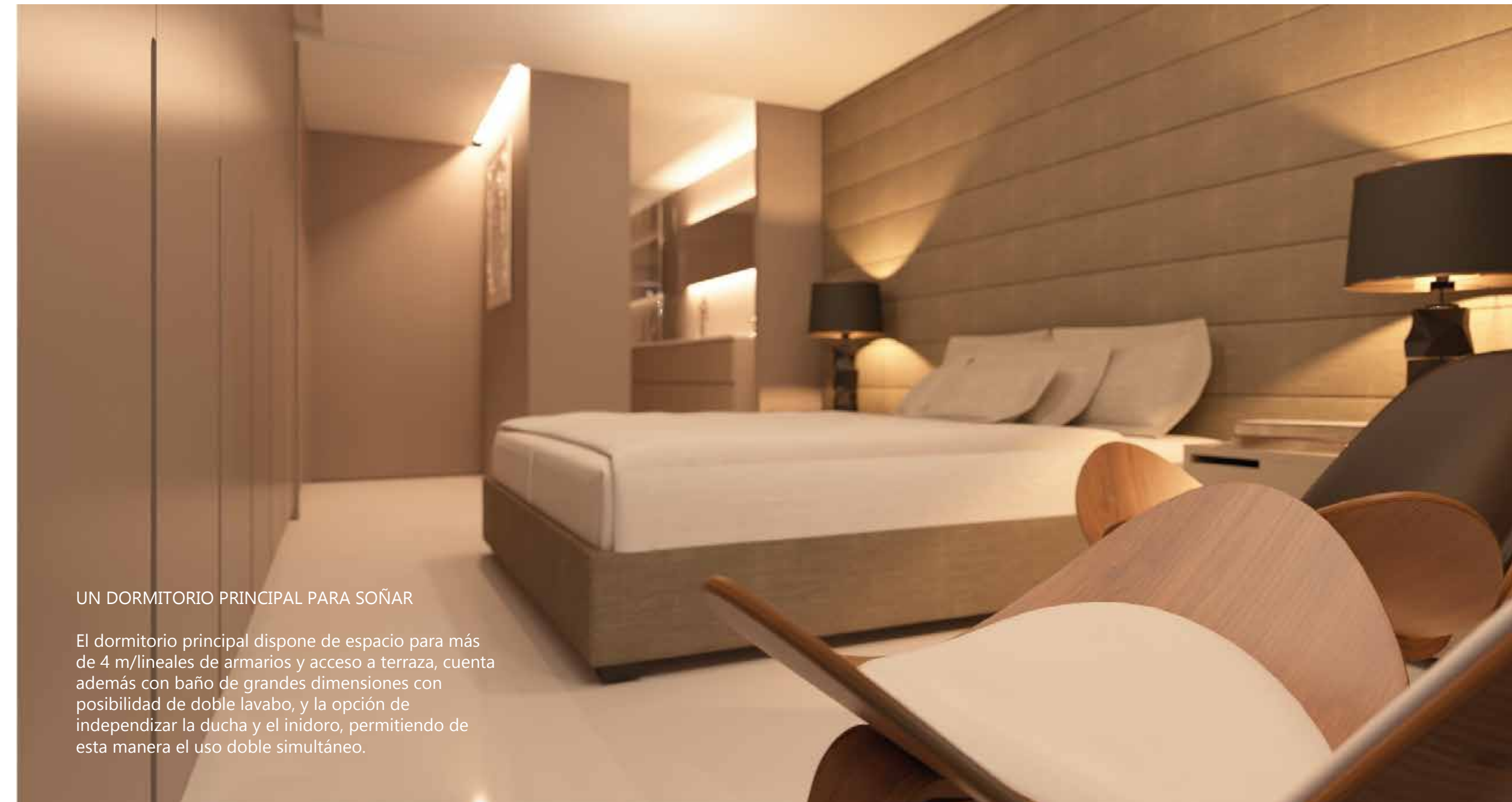
LA COCINA, AMPLIA, ORDENADA Y A TU GUSTO  
Con todas las opciones que puedas imaginar.

En la opción de cocina en la entrada, el espacio cocina puede independizarse o integrarse en el salón, ofreciendo espacio para más de trece módulos de amueblamiento, espacio para zona de columnas, amplia superficie para hasta 7 metros de encimera con opción de isla o barra de desayunos.



LA COCINA, DONDE TU DESEES

Las diferentes opciones de SIAT POZOALBERO incluye la posibilidad de disponer del espacio de cocina en la zona más próxima al jardín.



UN DORMITORIO PRINCIPAL PARA SOÑAR

El dormitorio principal dispone de espacio para más de 4 m/lineales de armarios y acceso a terraza, cuenta además con baño de grandes dimensiones con posibilidad de doble lavabo, y la opción de independizar la ducha y el inodoro, permitiendo de esta manera el uso doble simultáneo.

COCINA

Diseño  
Habitabilidad  
Calidad  
Espacio

# SPA

DORMITORIO PRINCIPAL

# OPCIÓN VIVIENDA COCINA ENTRADA



## SUP. ÚTIL PB

Zaguán	03.23 m <sup>2</sup>
Distribuidor	04.62 m <sup>2</sup>
Salon cocina	39.67 m <sup>2</sup>
paso	02.06 m <sup>2</sup>
Escalera	05.67 m <sup>2</sup>
Baño 1	02.83 m <sup>2</sup>
Dormitorio 1	09.80 m <sup>2</sup>

Total 67.88 m<sup>2</sup>

Porche 08.16 m<sup>2</sup>

## SUP. ÚTIL P1

Distribuidor	16.11 m <sup>2</sup>
Dormitorio 2	10.48 m <sup>2</sup>
Dormitorio 3	13.96 m <sup>2</sup>
Dormitorio 4	15.42 m <sup>2</sup>
Baño 2	03.82 m <sup>2</sup>
Baño 3	05.22 m <sup>2</sup>

Total 65.01 m<sup>2</sup>

Jardin 165.69 m<sup>2</sup>

Terraza 12.30 m<sup>2</sup>

INFORMACION Y VENTA

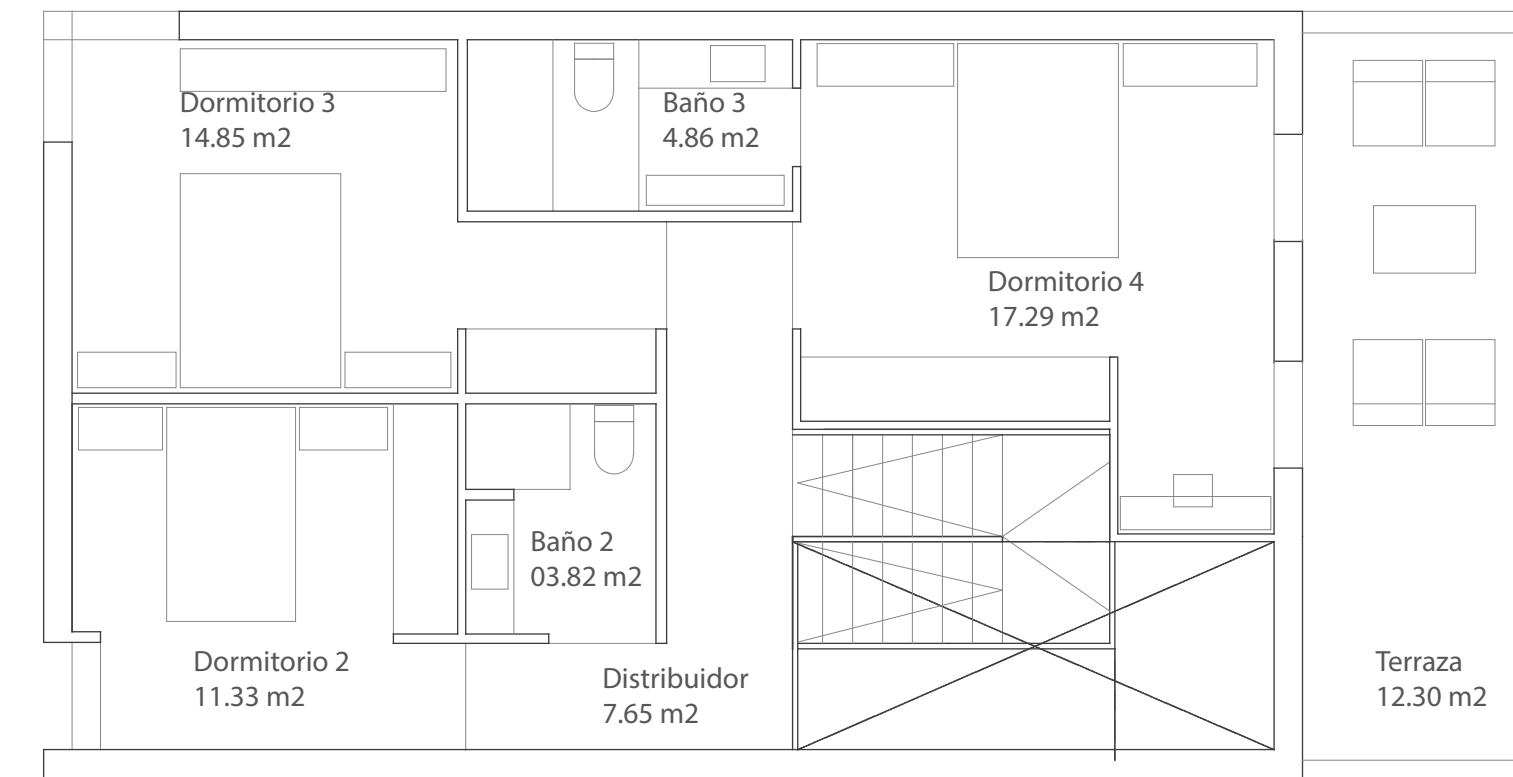
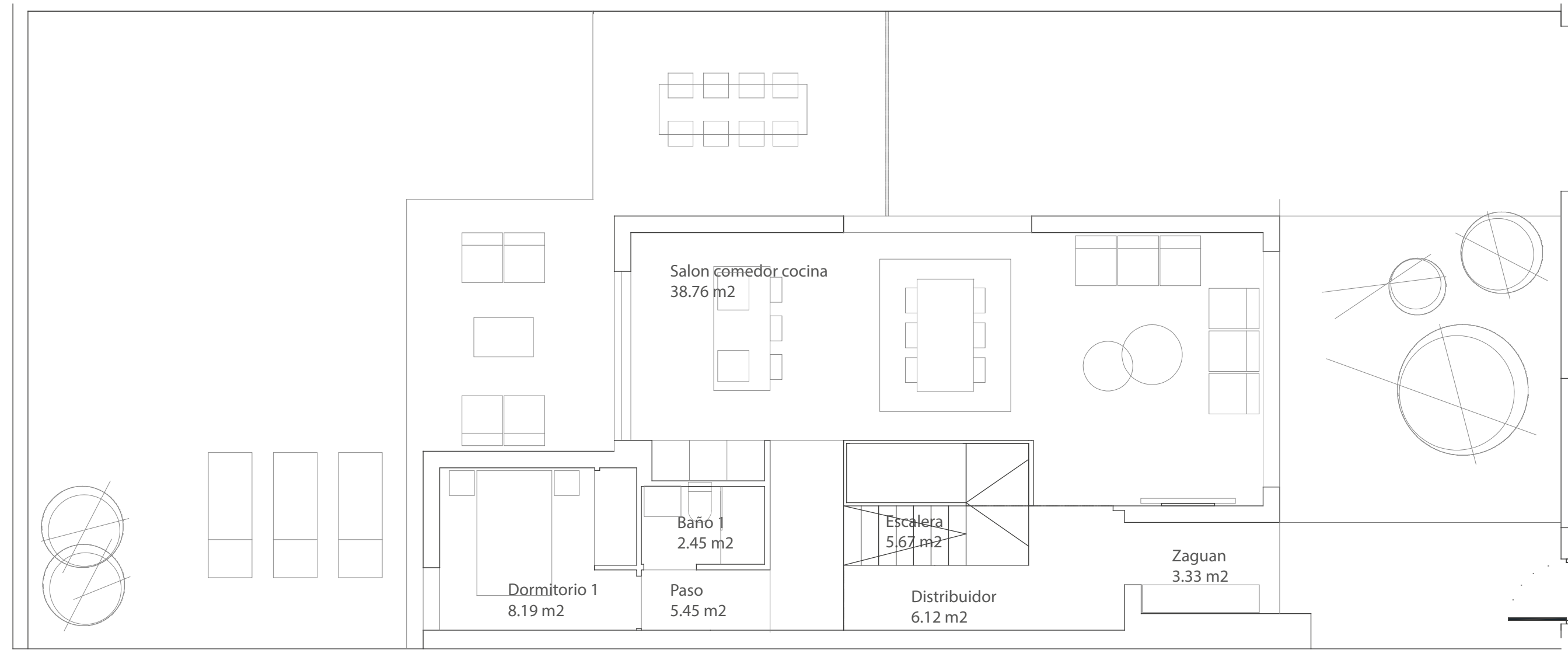
**SIAT**

Viviendas avanzadas

C/Paul 2  
Jerez de la Frontera  
T. 956 100 988

[www.siatviviendas.com](http://www.siatviviendas.com)  
[www.siatpozoalbero.com](http://www.siatpozoalbero.com)

# OPCIÓN VIVIENDA SALÓN ENTRADA



## SUP. ÚTIL PB

Zaguán	03.33 m <sup>2</sup>
Distribuidor	06.12 m <sup>2</sup>
Salon cocina	38.76 m <sup>2</sup>
paso	05.45 m <sup>2</sup>
Escalera	05.67 m <sup>2</sup>
Baño 1	02.45 m <sup>2</sup>
Dormitorio 1	08.19 m <sup>2</sup>

Total 69.97 m<sup>2</sup>

Jardin	165.69 m <sup>2</sup>
Porche	08.16 m <sup>2</sup>

## SUP. ÚTIL P1

Distribuidor	07.65 m <sup>2</sup>
Dormitorio 2	11.33 m <sup>2</sup>
Dormitorio 3	14.85 m <sup>2</sup>
Dormitorio 4	17.29 m <sup>2</sup>
Baño 2	03.82 m <sup>2</sup>
Baño 3	04.86 m <sup>2</sup>

Total 59.80 m<sup>2</sup>

Terraza 12.30 m<sup>2</sup>



#### Cimentación y estructura.

Esquema tradicional mediante zapatas, muros, vigas y pilares de hormigón armado.

Forjados de viguetas pretensadas con bovedillas de hormigón en planta superior.

#### Cubierta.

Cubierta plana invertida mediante placas de poliestireno extruido, formación de pendiente, doble lámina de impermeabilización y acabado con grava.

#### Fachada.

Fachada mixta de aplacado de piedra o porcelánico y enfoscado exterior pintado. Trasdosado con 5 cm de aislamiento y doble placa de 13 mm de cartón yeso.

#### Divisiones interiores y falsos techos.

División general de las viviendas mediante tabiquería seca con doble placa de cartón yeso en ambas caras y aislamiento térmico-acústico intermedio

Falso techo con placa de cartón-yeso o escayola en toda la vivienda con aislamiento térmico-acústico, acabados con pintura plástica lisa.

#### Carpintería exterior.

Salones con amplios acristalamientos de salida a terraza, con carpintería de aluminio o PVC con rotura de puente térmico y hojas correderas.

Resto de vivienda con carpintería de aluminio o PVC, con rotura de puente térmico, para la mejora del aislamiento térmico, y apertura batiente y oscilobatiente en aquellas hojas que especifique el proyecto.

Sistema de oscurecimiento mediante persianas de aluminio o mediante estores opacos, según criterio de proyecto.

Doble vidrio con cámara aislante y con lámina de baja emisividad, siendo de seguridad en los casos indicados en normativa.

#### Carpintería interior.

Puerta de entrada a la vivienda blindada con chapa de acero intermedia, acabada en color, con cerradura de seguridad de tres puntos de cierre, escudo antitaladro, tres pernios antipalanca de herrajes de seguridad y juntas de neopreno. Con mirilla telescópica, manilla de acero inoxidable mate al interior y pomo exterior.

Puertas interiores de paso correderas o batientes de 80 cm. de paso y 210 cm. de altura, lisas lacadas en blanco con junta de neopreno y manillas de acero inoxidable mate.

Rodapié lacado a juego con la carpintería interior.

#### Pavimentos.

Solera flotante independizada de la estructura, evitando la transmisión del ruido a impacto.

Suelo vivienda: Solado de gres porcelánico rectificado imitación a madera, en varios acabados a escoger por el cliente.

Suelo terraza: Solado de gres porcelánico rectificado, igual al del interior de la vivienda, con acabado antideslizante.

#### Revestimientos interiores.

Cocinas, baños y aseos: Combinación de distintos modelos de alicatado cerámico de primera calidad. A elegir por el propietario entre una selección de diseño actual. En paredes del resto de la vivienda pintura plástica lisa.

#### Climatización y Agua Caliente Sanitaria.

##### Climatización

Instalación de aire acondicionado frío-calor por aire, con unidad compresora exterior individual en cubierta y equipo interior en falso techo del baño. Conductos y rejillas de impulsión en salón y dormitorios.

#### Agua caliente sanitaria.

La producción de agua caliente sanitaria se realiza con la caldera individual y el apoyo de un sistema de captación de energía aerotérmica renovable. Red de distribución general, montantes e interior de viviendas de agua caliente calorifugada según normativa.

#### Ventilación.

Sistema de ventilación individual mecánica autorregulable y tomas de aire mediante microventilación.

#### Fontanería y aparatos sanitarios.

Inodoro de porcelana suspendido de primeras marcas de descarga controlada. Bañera de chapa esmaltada.

Plato de ducha extraplano de mármol compacto, con difusor de gran diámetro y mampara de vidrio. Grifería monomando dotada de aireadores, en baños y duchas termostáticas.

#### Electricidad y Telecomunicaciones.

Instalación eléctrica acorde con el Reglamento Electrotécnico de Baja Tensión y demás disposiciones vigentes. Instalación de telecomunicaciones, según Reglamento de Servicios de Telecomunicaciones vigente.

Las viviendas dispondrán de toma de TV y teléfono en cocina, salón y todos los dormitorios. Además, en salón y dormitorio principal habrá una toma de TV por cable y una toma de datos suplementaria.

Punto de luz y toma de corriente en jardines.

Preinstalación de toma eléctrica para recarga de vehículos en zona de aparcamiento.

#### Armarios.

Armarios empotrados en todos los dormitorios.

