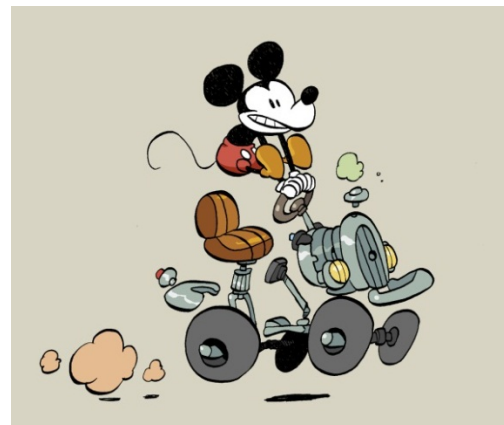


Colloque international

Judi 24 et vendredi 25 novembre 2016

La bande dessinée, toujours jeune ?

*Colloque international organisé par la Bibliothèque nationale de France /
Centre national de la littérature pour la jeunesse en partenariat avec la Cité
internationale de la bande dessinée et de l'image et l'Université Paris 13.*



La jeunesse de Mickey, Tebo © 2016 Disney © 2016 Éditions Glénat

La bande dessinée a été en France, dès ses origines, essentiellement associée à l'enfance et la jeunesse, puis étendue par-delà les générations, « de 7 à 77 ans », avant que se développe un courant explicitement adulte dans les années 1970. Depuis, les frontières entre œuvres et publics n'ont cessé d'évoluer et parfois de s'estomper, devant les pratiques croisées des lectorats, entre jeunes lecteurs curieux d'une bande dessinée « pangénérationnelle » et adultes amateurs nostalgiques ou régressifs de titres jeunesse. Ayant largement conquis de nouvelles légitimités artistiques, intellectuelles, scolaires même, la bande dessinée a élargi son paysage à de nouveaux lectorats, féminins, occasionnels, en même temps qu'aux productions asiatiques, américaines et plus récemment africaines. Dans notre époque qui voit fleurir les œuvres transmedia mais tout autant une explosion des formes, styles, thèmes profondément originaux et créatifs, il est intéressant d'interroger les enjeux des rapports entre enfance, jeunesse et bande dessinée, de l'Europe au Japon et aux États-Unis. Chercheurs, créateurs, éditeurs et médiateurs confronteront leurs regards pour cerner ce lectorat jeunesse d'aujourd'hui.

Entrée gratuite sur inscription

PROGRAMME

Judi 24 novembre 2016, BnF (Petit auditorium)

9h00 [Accueil](#)

9h15 [Ouverture](#)

Denis Bruckmann, directeur général adjoint, directeur des Collections, BnF

9h30 [Introduction](#)

Emmanuel Guibert, auteur de bandes dessinées

Matin

Présidente de séance : Marine Planche, adjointe au directeur du Centre national de la littérature pour la jeunesse, BnF

10h15 [Les censeurs : des pionniers de la critique de bande dessinée](#)

Sylvain Lesage, Maître de conférences en histoire, Université de Lille, IRHiS (CNRS UMR 8529)

10h45 [Echanges avec la salle et pause](#)

11h00 [« Un petit dessin vaut mieux qu'un long discours » : les stratégies pédagogiques dans les illustrés franco-belges des Trente glorieuses](#)

Jessica Kohn, doctorante, Université Paris 3 – Sorbonne nouvelle (ED 514 – EA ICEE)

11h30 [Manga : du produit dérivé au livre à part entière ?](#)

Bounthavy Suvilay, doctorante, Université Montpellier 3

Après-midi **Président de séance : Jean-Marie Compte**, directeur du département Littérature et art, BnF

14h00 [Frontières](#)

Olivier Piffault, directeur du département de la Conservation, BnF

14h30 [De la bande dessinée au roman graphique de jeunesse : quels changements et apports pour le jeune public ?](#)

Marcelle Délicat, doctorante, Université Jean Monnet Saint-Etienne (CIEREC)

15h00 [Echanges avec la salle et pause](#)

15h15 [Du côté des auteurs : une profession précarisée](#)

Benoît Peeters, écrivain et scénariste, président des états généraux de la bande dessinée

15h45 [La vie des classiques : interview croisée](#) animée par **Jean-Pierre Mercier**, conseiller scientifique pour la Cité internationale de la bande dessinée et de l'image

Jean-Yves Ferri, **Matthieu Bonhomme**, dessinateurs et scénaristes

17h00 [Clôture de la journée](#)

A l'issue de cette première journée, Benoît Peeters, Jean-Yves Ferri et Matthieu Bonhomme signeront leurs ouvrages

Vendredi 25 novembre 2016, Médiathèque Françoise Sagan

9h15 [Ouverture](#)

Matin **Président de séance : Benoît Berthou**, Maître de conférences, Vice-président en charge des relations avec le monde économique de l'Université Paris 13

9h30 [Créer les adolescents : l'enfance adulte des comics américains](#)

Raphaël Faon, artiste et chercheur

10h00 [Pourquoi les adolescents ne lisent-ils pas plus de bandes dessinées ?](#)

Sylvain Aquatias, Maître de conférences en sociologie, ESPE du Limousin, Université de Limoges

10h30 [Echanges avec la salle et pause](#)

10h45 [Quelles stratégies pour toucher le jeune public ?](#)

Table ronde animée par **Benoît Berthou**

Florian Ferrier (Sarbacane), **Pauline Mermet** (Dargaud), **Charlotte Moundlic** (Rue de Sèvres)

Après-midi **Présidente de séance : Hélène Valotteau**, responsable du pôle jeunesse et patrimoine de la médiathèque Françoise Sagan / Fonds patrimonial Heure Joyeuse

14h00 [Exposer la bande dessinée : l'exemple de l'exposition Lucky Luke](#)

Jean-Pierre Mercier

14h30 [Quel canon scolaire pour la BD ? Contre-enquête sur un classique du cycle 3 : *Angelot du lac* d'Yvan Pommaux](#)

Hélène Raux, enseignante agrégée de lettres, doctorante, Université de Montpellier (LIRDEF)

15h00 [Echanges avec la salle et pause](#)

15h15 [Bande dessinée et médiation](#)

Table ronde animée par **Pierre Pulliat**, formateur spécialisé en bande dessinée

Agnès Bergonzi (médiathèques de Paris - Vallée de la Marne), **Soizic Cadio** (Médiathèque Françoise-Sagan, Paris) (sous réserve), **Cédric Targa** (Bibliothèque départementale de la Somme)

16h30 [Clôture de la journée](#)

Informations pratiques

Jeudi 24 novembre

Bibliothèque nationale de France

Site François-Mitterrand, Petit auditorium, hall Est

Quai François Mauriac - 75706 Paris Cedex 13

Vendredi 25 novembre

Médiathèque Françoise Sagan

8 rue Léon Schwartzenberg

75010 Paris

Gratuit sur inscription auprès de Marion Caliyannis

Bibliothèque nationale de France

Centre national de la littérature pour la Jeunesse

Tél. (0)1 53 79 57 06

Courriel : marion.caliyannis@bnf.fr