

ISMA[®] W0202

Pont Radio Modbus RS485

Module entrées-sorties

Le module iSMA-B-W0202 est conçu pour étendre un bus RS485 via une technologie radio lorsque que l'environnement ne se prête pas à l'utilisation d'un câble classique. L'utilisation de deux iSMA-B-W0202 ou plus permet de créer un « pont radio » RS485 pour des équipements communicants en Modbus RTU/ASCII .

En plus de cette fonction, le module embarque 2 entrées spéciales et 2 sorties digitales (max. 230VAC/30VDC 3A). Cela permet de l'utiliser en temps que contrôleur d'éclairage, Thermostat, ou module E/S.



Caractéristiques

Protocoles de communication :

- Modbus
- Radio (868 MHz)

Ports de communication :

- 1 x RS485

Entrées/sorties :

- 2 x Entrées Spéciales
- 2 x Sorties Relais

Divers :

- LED d'état en façade
- Processeur rapide ARM core
- Format modulaire
- Entrées contact sec
- Comptage (max. 100Hz)
- Sorties relais 250V/3A
- Alimentation 24 V AC/DC
- Configuration en USB
- Fréquence 868 MHz

! Vigilance

- Utiliser des filtres pour piloter des contacteurs



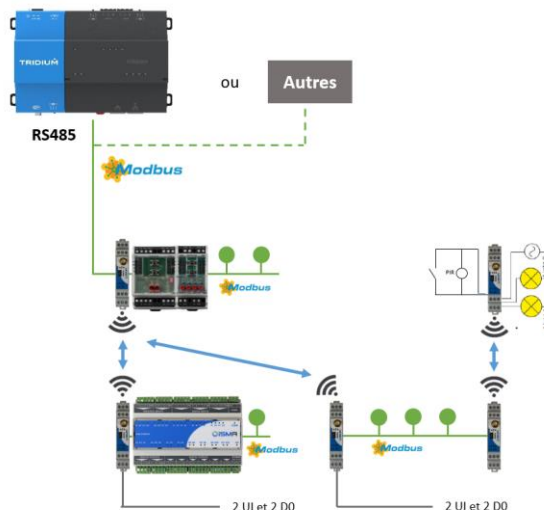
Détails



Le module iSMA-B-W0202 permet de créer un pont radio sur un réseau RS485 Modbus. Les fonctionnalités embarquées permettent en plus de l'utiliser selon l'un des 4 modes suivants :

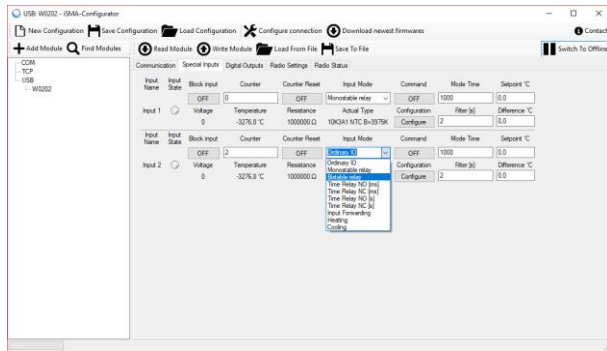
1. Mode E/S
2. Mode Eclairage télérupteur
3. Mode Eclairage minuterie
4. Mode Thermostat (chaud ou froid)

Le module est également équipé d'un port micro USB qui permet de configurer le produit sans alimentation externe (alimentation via le port USB).



Entrées Spéciales

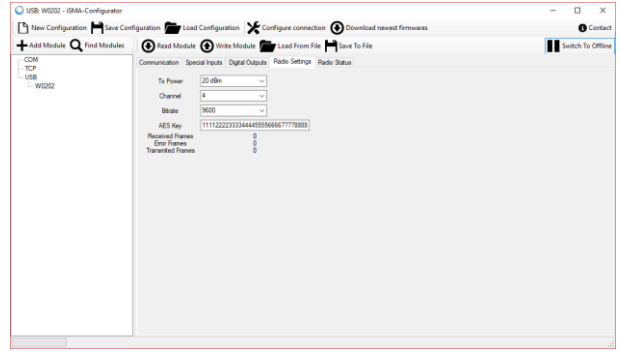
- Températures, Précision +/- 0,1 C°
10K3A1, 10K4A1, Carel 10K, 20K6A1, 2.2K3A1, 3K3A1, 10K6A1, SIE1, TAC1, SAT1
- Tension 0-10V DC, Précision +/- 1 mV
Résistance 100kΩ
- Contacts secs
- Résistances 0-1000 kΩ
- Comptage (max. 100Hz)



Interface de configuration

Sorties Relais

- Relais 250V AC / 30V DC, 3A



Interface de configuration

Processeur : ARM Cortex M3 204Mhz

Protocoles application : Modbus RS485

Interface de communication : RS485, Radio, Mini USB

Vitesse : 4,8 ; 9,6 ; 19,2 ; 38,4 ; 57,6 ; 115,2 kb/s

Radio :

- Fréquence 868 MHz
- Puissance max. en sortie : +20 dBm, 100mW
- Sensibilité : - 120 dBm
- Chiffrement : AES-128
- Vitesse : 115 kb/s
- Antenne externe (connecteur SMA)
- Kit rallonge d'antenne en option

Alimentation : 24VAC/DC

Environnement

T° de fonctionnement : -10° à 50°C

T° de stockage : -40° à 85°C

Humidité de fonctionnement : 5% à 95% sans condensation

Protection : IP40

Certification : CE

Boitier

Montage : Rail DIN EN 50022

Dimensions : 17,5 x 90 x 58 mm

Refroidissement : convection d'air

Matériaux : PC/ABS



Références

	SI	DO	Modbus RS485	Pont radio Modbus	Télérupteur	Minuterie	Thermostat
W0202	2	2	X	X	X	X	X
	Tension Température Courant Résistif Comptage Contact sec	250V AC / 30V DC, 3A	RTU ASCII	Modbus RS485			