

Episode 46

Fashion Illustration Style

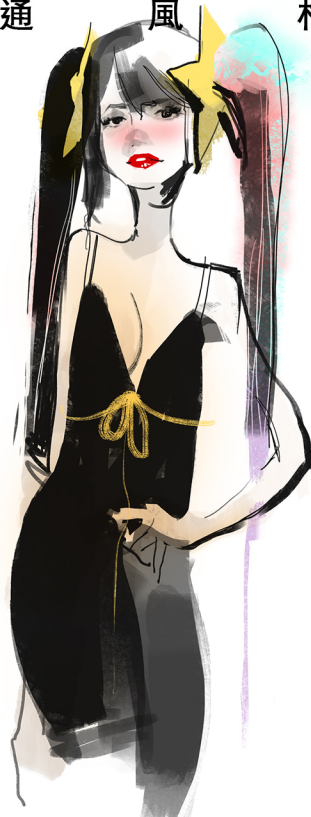
卡通風格角色



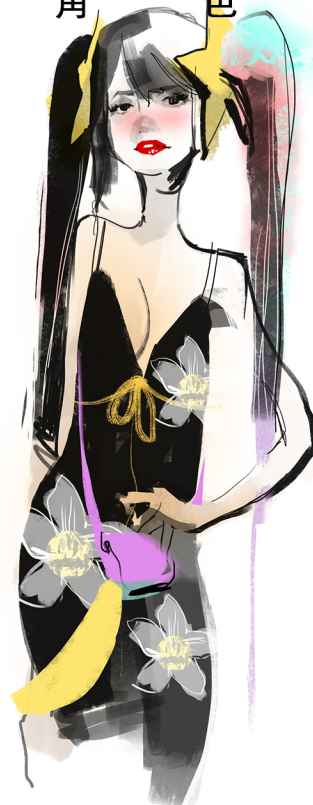
01 時尚插畫的風格在於運筆的輕重緩急，帶點染墨及鋼筆的線條。



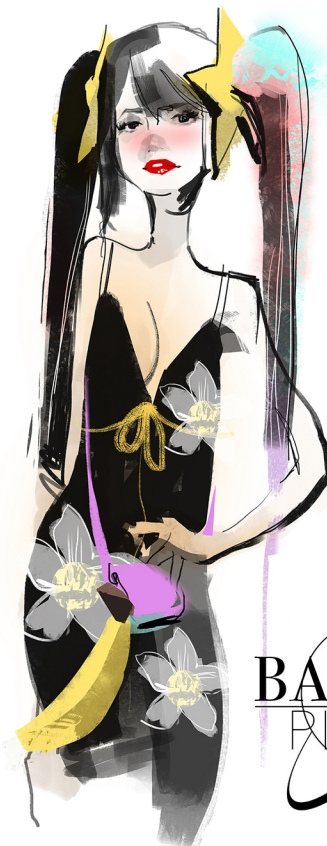
02 臉部的角度略微仰角，是慣用的攝影角度，這邊我將脖子畫修長些，純屬個人愛好。



03 使用模擬水彩暈染方式上色，超過邊界沒有關係，隨性的效果反而會增強角色的個性。



04 繪製出服裝的貼紋，我採用色塊的手法，帶點不拘小節的造型。



05 加上設計過的LOGO字樣，和插畫本身做出協調性的搭配。

完整免費教學影片請上 www.evanartweb.com