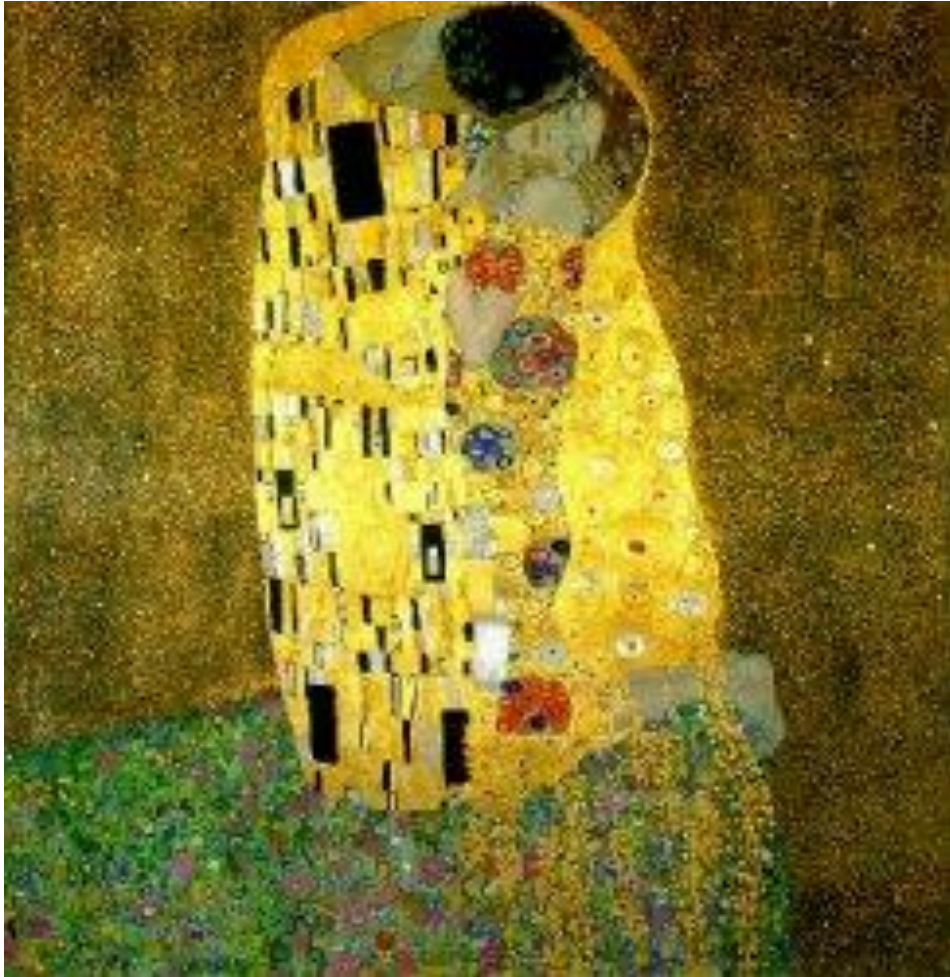


"Der Kuss"(Le baiser)



Le baiser (1907-1908)



Gustav Klimt (1862-1918)

Klimt : artiste de la Sécession Viennoise

Siège de la Sécession, à Vienne



Koloman Moser (1868-1918)



Carl Moll (1861-1945)



Otto Wagner (1841-1918)

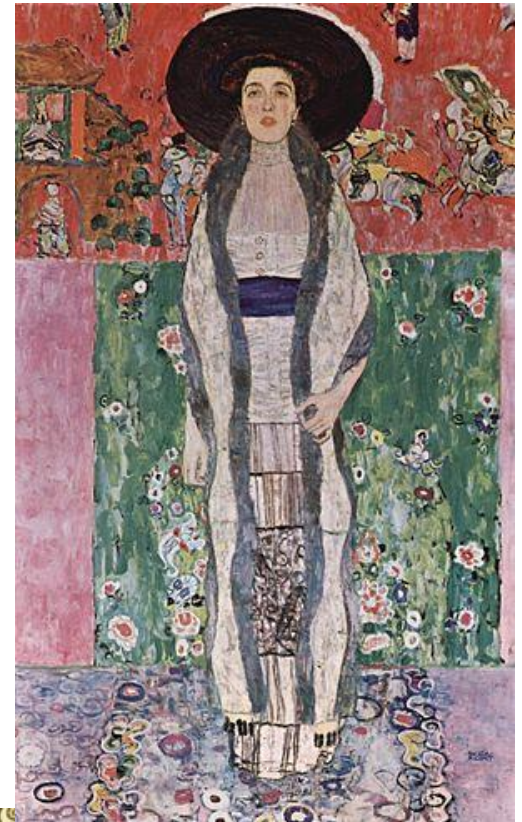
Les œuvres de Gustav Klimt



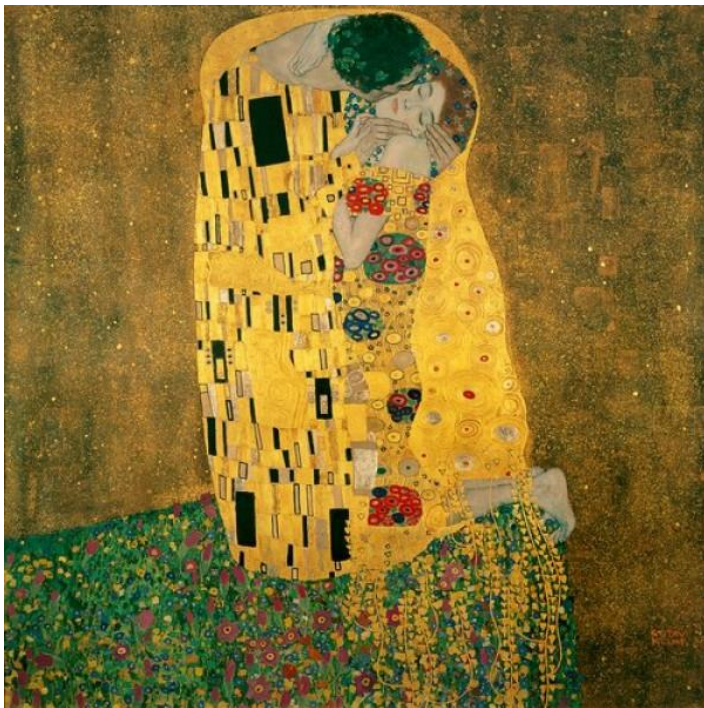
Portrait d'Adele Bloch-Bauer I (1907)



Tournesol (1907)



Le portrait d'Adèle (1907)



Le baiser (1908)



L'arbre de vie (1909)

Le Baiser : les caractéristiques

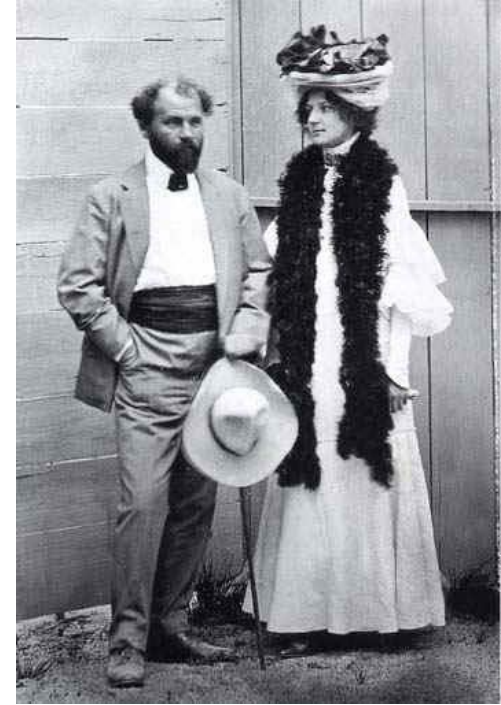
Réalisation : 1907-1908

Dimensions : 180cm/180cm

Support : Huile sur toile, tableau recouvert de feuilles d'or

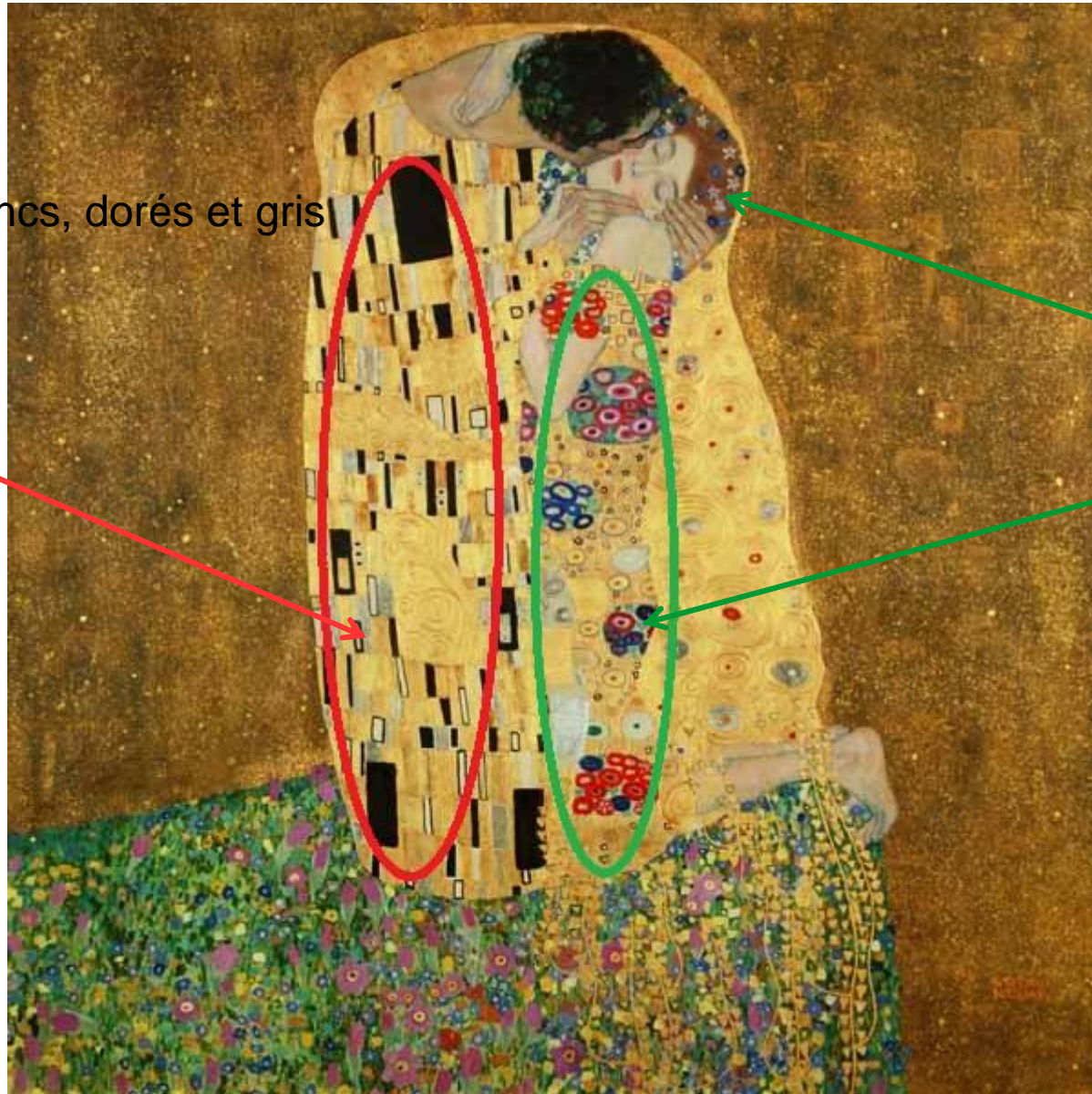
Genre : allégorie* de l'amour

Lieu d'exposition : Belvedere (*Vienne*)



*Expression d'une idée par une métaphore

Analyse



Rectangles noirs, blancs, dorés et gris

Courbes, fleurs, et