

CLÍNICA de la CARIES

PROF. RODRIGO FUENTES CORTES











Clasificación de CARIES



Clasificación de CARIES



1. Según **NIVEL DE ACTIVIDAD**
2. Según **INTEGRIDAD DEL CONTORNO CORONARIO**
3. Según **TEJIDO AFECTADO**
4. Según **UBICACIÓN (localización o topográfica)**
5. Según **Black**
6. "n"

Non-plaque-induced gingival diseases

Classification table summary: non-plaque-induced gingival diseases and conditions

1. Genetic/developmental disorders
2. Specific infections
3. Inflammatory and immune conditions and lesions
4. Reactive processes
5. Neoplasms
6. Endocrine, nutritional, and metabolic diseases
7. Traumatic lesions

Clasificación de CARIES



1. Según **NIVEL DE ACTIVIDAD**
2. Según **INTEGRIDAD DEL CONTORNO CORONARIO**
3. Según **TEJIDO AFECTADO**
4. Según **UBICACIÓN (localización o topográfica)**
5. Según **Black**
6. "n"

1. Según **NIVEL DE ACTIVIDAD**
2. Según **INTEGRIDAD DEL CONTORNO CORONARIO**
3. Según **TEJIDO AFECTADO**
4. Según **UBICACIÓN**
5. Según **Black**



1. Según **NIVEL DE ACTIVIDAD**
2. Según **INTEGRIDAD DEL CONTORNO CORONARIO**
3. Según **TEJIDO AFECTADO**
4. Según **UBICACIÓN**
5. Según **Black**



1. Según **NIVEL DE ACTIVIDAD**
2. Según **INTEGRIDAD DEL CONTORNO CORONARIO**
3. Según **TEJIDO AFECTADO**
4. Según **UBICACIÓN**
5. Según **Black**



1. Según **NIVEL DE ACTIVIDAD**
2. Según **INTEGRIDAD DEL CONTORNO CORONARIO**
3. Según **TEJIDO AFECTADO**
4. Según **UBICACIÓN**
5. Según **Black**



1. Según **NIVEL DE ACTIVIDAD**
2. Según **INTEGRIDAD DEL CONTORNO CORONARIO**
3. Según **TEJIDO AFECTADO**
4. Según **UBICACIÓN**
5. Según **Black**



1. Según **NIVEL DE ACTIVIDAD**
2. Según **INTEGRIDAD DEL CONTORNO CORONARIO**
3. Según **TEJIDO AFECTADO**
4. Según **UBICACIÓN**
5. Según **SEVERIDAD**
6. Según **Black**



1. Según **NIVEL DE ACTIVIDAD**
2. Según **INTEGRIDAD DEL CONTORNO CORONARIO**
3. Según **TEJIDO AFECTADO**
4. Según **UBICACIÓN**
5. Según **Black**



1. Según **NIVEL DE ACTIVIDAD**
2. Según **INTEGRIDAD DEL CONTORNO CORONARIO**
3. Según **TEJIDO AFECTADO**
4. Según **UBICACIÓN**
5. Según **Black**



1. Según **NIVEL DE ACTIVIDAD**
2. Según **INTEGRIDAD DEL CONTORNO CORONARIO**
3. Según **TEJIDO AFECTADO**
4. Según **UBICACIÓN**
5. Según **Black**



1. Según **NIVEL DE ACTIVIDAD**
2. Según **INTEGRIDAD DEL CONTORNO CORONARIO**
3. Según **TEJIDO AFECTADO**
4. Según **UBICACIÓN**
5. Según **Black**



1. Según **NIVEL DE ACTIVIDAD**
2. Según **INTEGRIDAD DEL CONTORNO CORONARIO**
3. Según **TEJIDO AFECTADO**
4. Según **UBICACIÓN**
5. Según **Black**



1. Según **NIVEL DE ACTIVIDAD**
2. Según **INTEGRIDAD DEL CONTORNO CORONARIO**
3. Según **TEJIDO AFECTADO**
4. Según **UBICACIÓN**
5. Según **Black**



1. Según **NIVEL DE ACTIVIDAD**
2. Según **INTEGRIDAD DEL CONTORNO CORONARIO**
3. Según **TEJIDO AFECTADO**
4. Según **UBICACIÓN**
5. Según **SEVERIDAD**
6. Según **Black**



1. Según **NIVEL DE ACTIVIDAD**
2. Según **INTEGRIDAD DEL CONTORNO CORONARIO**
3. Según **TEJIDO AFECTADO**
4. Según **UBICACIÓN**
5. Según **Black**



1. Según **NIVEL DE ACTIVIDAD**
2. Según **INTEGRIDAD DEL CONTORNO CORONARIO**
3. Según **TEJIDO AFECTADO**
4. Según **UBICACIÓN**
5. Según **Black**



Clasificación de CARIES



1. Según **NIVEL DE ACTIVIDAD**
2. Según **INTEGRIDAD DEL CONTORNO CORONARIO**
3. Según **TEJIDO AFECTADO**
4. Según **UBICACIÓN (localización o topográfica)**
5. Según **Black**
6. "n"

CRITERIOS PARA ESTUDIOS EPIDEMIOLÓGICOS:

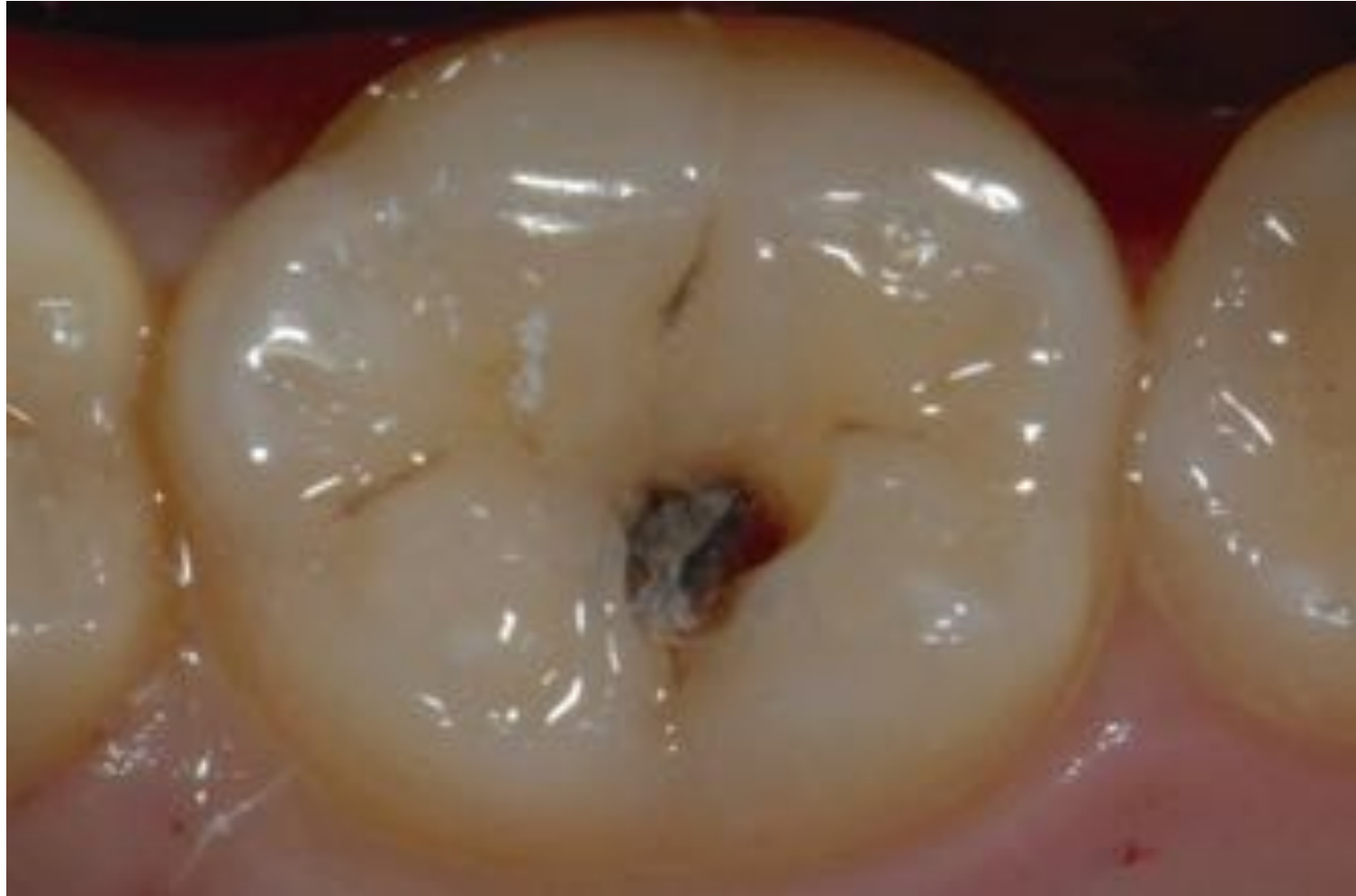
1. Índice COPD. 2. ICDAS

Historia natural del proceso de caries











Condiciones particulares

1. DEFECTOS EN EL DESARROLLO DEL ESMALTE
2. HÁBITOS DE RIESGO
3. ASOCIADO A TRATAMIENTOS ODONTOLÓGICOS
4. EFECTOS COLATERALES A FÁRMACOS
5. EFECTOS COLATERALES A LA IRRADIACIÓN DE CABEZA Y CUELLO

HIPOPLASIA DE ESMALTE



HIPOPLASIA DEL ESMALTE



AMELOGÉNESIS IMPERFECTA



AMELOGÉNESIS IMPERFECTA



AMELOGÉNESIS IMPERFECTA



CARIES DEL BIBERÓN o CARIES RAMPANTE



CARIES DEL BIBERÓN o CARIES RAMPANTE



CARIES DEL BIBERÓN o CARIES RAMPANTE



S DEL BIBERÓN o CARIES RAMPANTE



CARIES DEL BIBERÓN o CARIES RAMPANTE



CARIES DEL BIBERÓN o CARIES RAMPANTE



CARIES ASOCIADO A ELEMENTOS RETENEDORES ODONTOLÓGICOS





CARIES ASOCIADO A TRATAMIENTOS DE REHABILITACIÓN



CARIES ASOCIADO A TRATAMIENTOS DE REHABILITACIÓN



CARIES POSTRADICIÓN



CARIES POSTRADICIÓN



Condiciones particulares

1. DEFECTOS EN EL DESARROLLO DEL ESMALTE
2. HÁBITOS DE RIESGO
3. ASOCIADO A TRATAMIENTOS ODONTOLÓGICOS
4. EFECTOS COLATERALES A FÁRMACOS
5. EFECTOS COLATERALES A LA IRRADIACIÓN DE CABEZA Y CUELLO

CLÍNICA de la CARIES

1. CLASIFICACIÓN DE LA CARIES
2. HISTORIA NATURAL DEL PROCESO DE CARIES
3. CONDICIONES PARTICULARES