



TV EDUCATIVA

*Plataforma de
formación e-learning*



TV EDUCATIVA

DEFINICIÓN: *Clase magistral*

Serie de enunciados que permiten adquirir conocimientos sobre una materia concreta, que por su actualidad, su oportunidad en el tiempo, o por el volumen de sus contenidos no pueden impartirse con el concepto de curso.

NOVEDAD: *Nueva herramienta formativa*

A través de la plataforma de formación queremos presentaros una nueva herramienta de formación a la que llamaremos **Televisión Educativa**. En esta zona tendrán lugar las llamadas “**Clases Magistrales**” que tendrán una duración de una semana.

TV EDUCATIVA – Plataforma de formación e-learning
<https://www.cogitiformacion.es/>

TV EDUCATIVA

Clases

Magistrales

TV EDUCATIVA

TV EDUCATIVA

Contenidos

¿Por qué este nuevo formato?

Contenidos que permiten adquirir conocimientos sobre una materia concreta, que por su actualidad, oportunidad en el tiempo o por el volumen de sus contenidos no pueden impartirse con el concepto de curso.

TV EDUCATIVA – Plataforma de formación e-learning
<https://www.cogitiformacion.es/>



TV EDUCATIVA

Las clases magistrales no son cursos de formación, consiste en:

- ❖ Video de entre 45 y 75 min. de duración
- ❖ Posibilidad de plantear dudas al ponente
- ❖ Encuentro por videoconferencia desde la plataforma con el Ponente
- ❖ No existen exámenes
- ❖ Se entrega diploma de asistencia



TV EDUCATIVA

Formato Educativo





Mismos intervinientes

 **COGITI** (*titular de la TV educativa*)

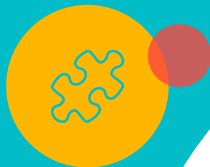
 *Entidad de gestión de la Plataforma e-learning*

 **COITI** (*quien propone la acción*) / **Ponente.**

 **COITI** (*quien aporta participantes - alumnos*)



1. PRUEBA PILOTO





CYPETEL Wireless

Fecha inicio: _____

Día encuentro:

**La matrícula (GRATUITA) se cerrará una vez se cubran las plazas
(limitado a 25 alumnos)**

CYPETEL Wireless calcula el diseño de redes inalámbricas interiores. Integrado en el workflow Open BIM a través del estándar IFC, y permite calcular las atenuaciones de los elementos constructivos, y comprobar la potencia de señal en los receptores, optimizando la disposición de emisores.



7



muy pronto

+info

