



# **PUERTAS CORTAFUEGOS**



## corredera

El: 60/90/120/180/240



## guillotina

El: 60/90/120/180/240



## corredera telescópica

De 1, 2, 3, ... hojas

## guillotina telescópica

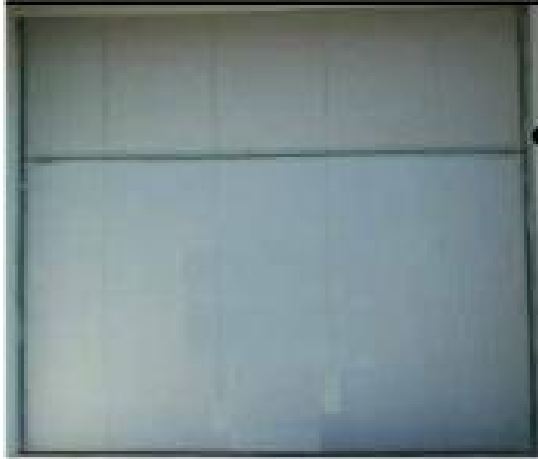
De 1, 2, 3, ... hojas



## corredera-batiente vidrio

De 1 y 2 hojas El: 60





## basculante

El: 30



## enrollable

Cortafuegos El: 60  
Parrillamas E 120/240



## batiente fortex

El: 60/90/120

## batiente pavermec

El: 60/90/120



## batiente gran-dimensión

El: 60/90/120





## cortinas textiles

- Cortafuegos EI: 120
- Parallamas E 120/240/180

## seccional

EI: 60



## motores y accesorios

Automáticos y sistemas de detección para Correderas, Guillotinas, ... Electroimanes, Reguladores de velocidad, Amortiguadores de impacto, etc, ...



## NOVEDAD

Sectorización de sistemas de transporte (cintas, rodillos, ralles, cadenas)  
Ensayo realizado del conjunto puerta y base rígida inferior alcanzando EI2 120.

NORMA EN 1366-7

Ensayo de resistencia al fuego para sistemas de transporte en continuo o discontinuo.



**MATDECÓ GRUP**  
Polígono Industrial La Corneja  
Calle Terrisocinas, 1  
43700 El Vendrell  
T. 620 200 512  
matdeco@matdeco.org  
www.matdeco.org