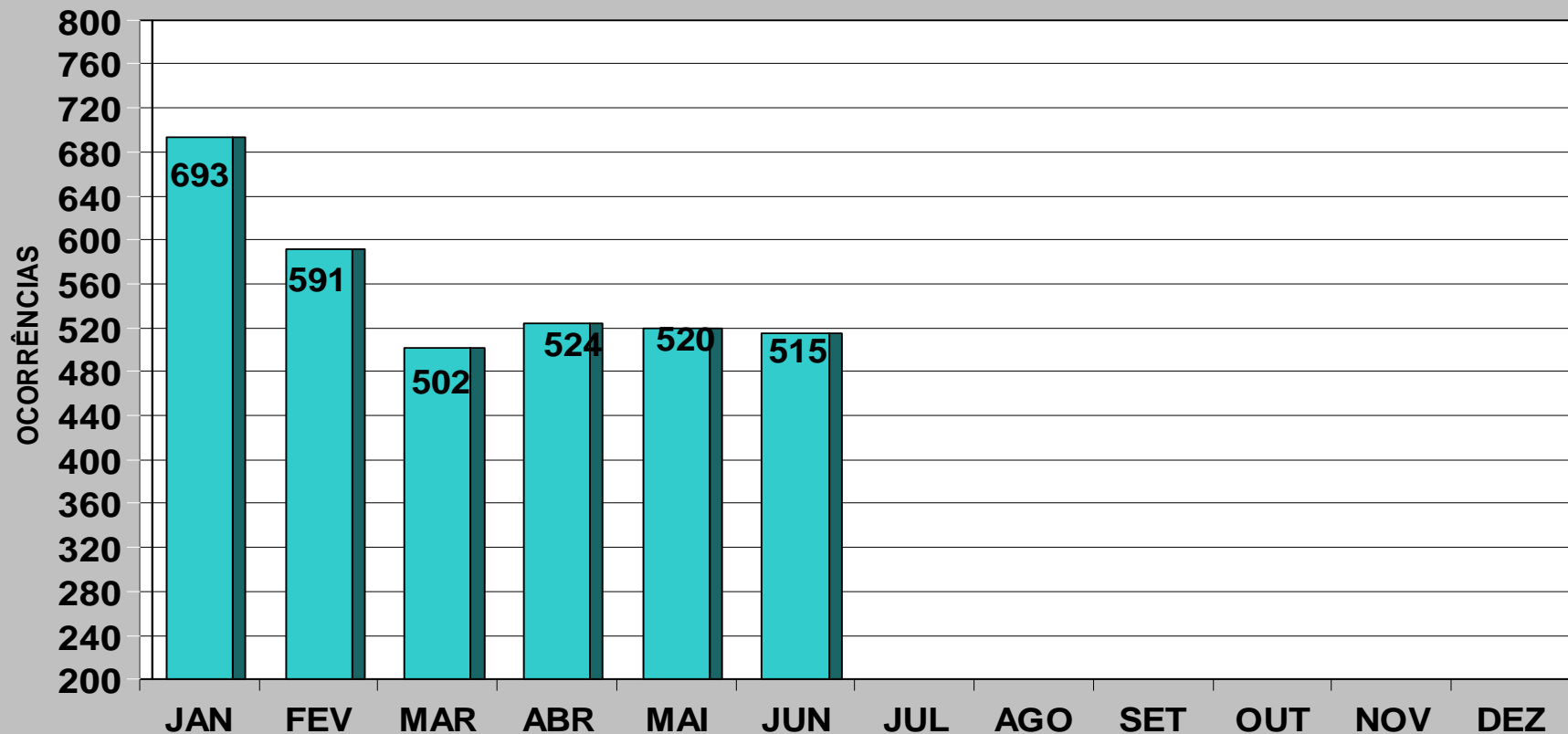




# ROUBO DE CARGAS - ESTADO DE SÃO PAULO

## OCORRÊNCIAS - JAN a JUN / 2011

ACUMULADO/ 2011 = 3.345 OCORRÊNCIAS



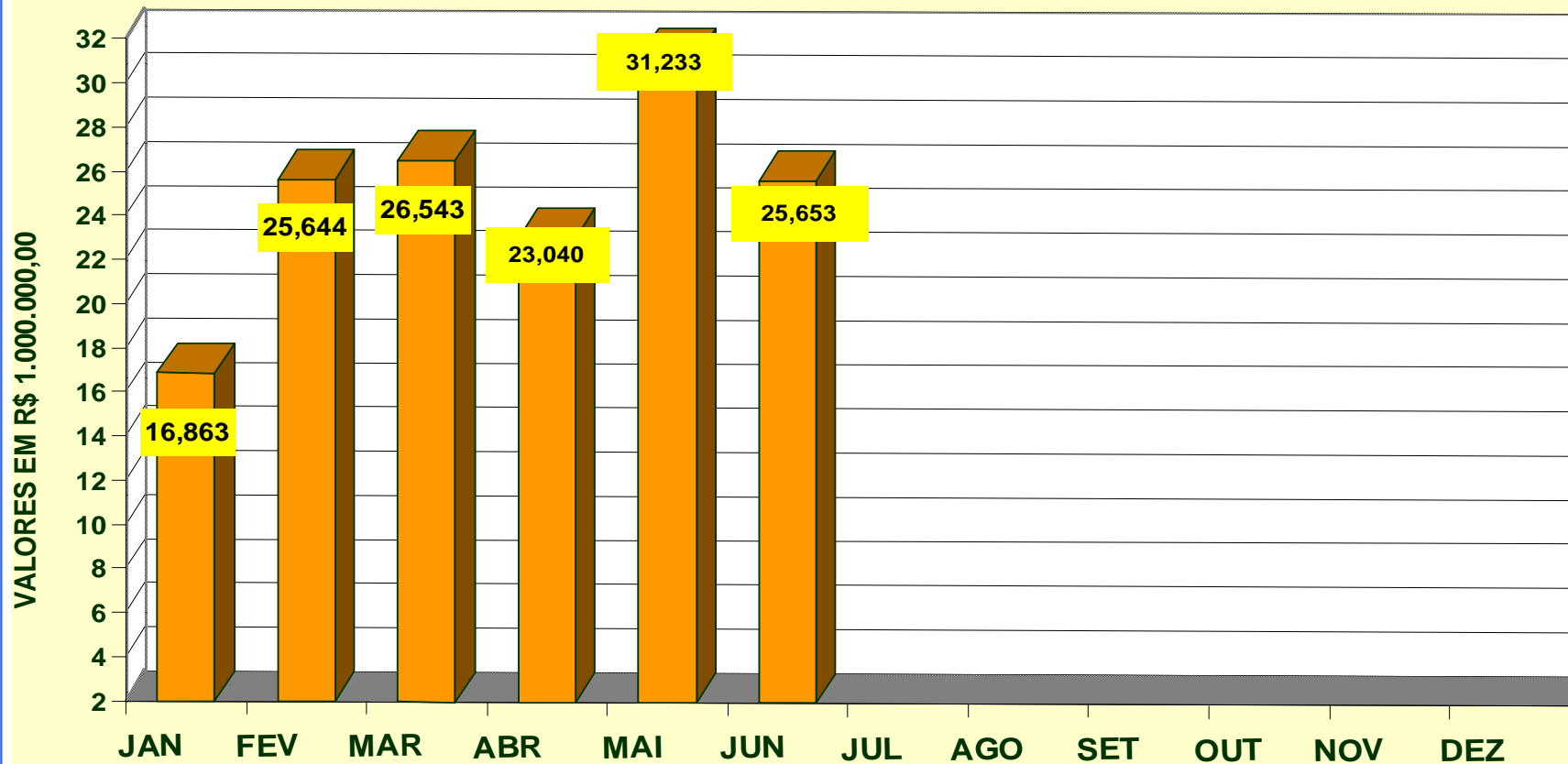


# ROUBO DE CARGAS - ESTADO DE SÃO PAULO



## VALORES SUBTRAÍDOS - JAN a JUN / 2011

ACUMULADO/ 2011 = R\$ 148,976 MILHÕES



FONTES: SSP/SP e SETCESP/ FETCESP

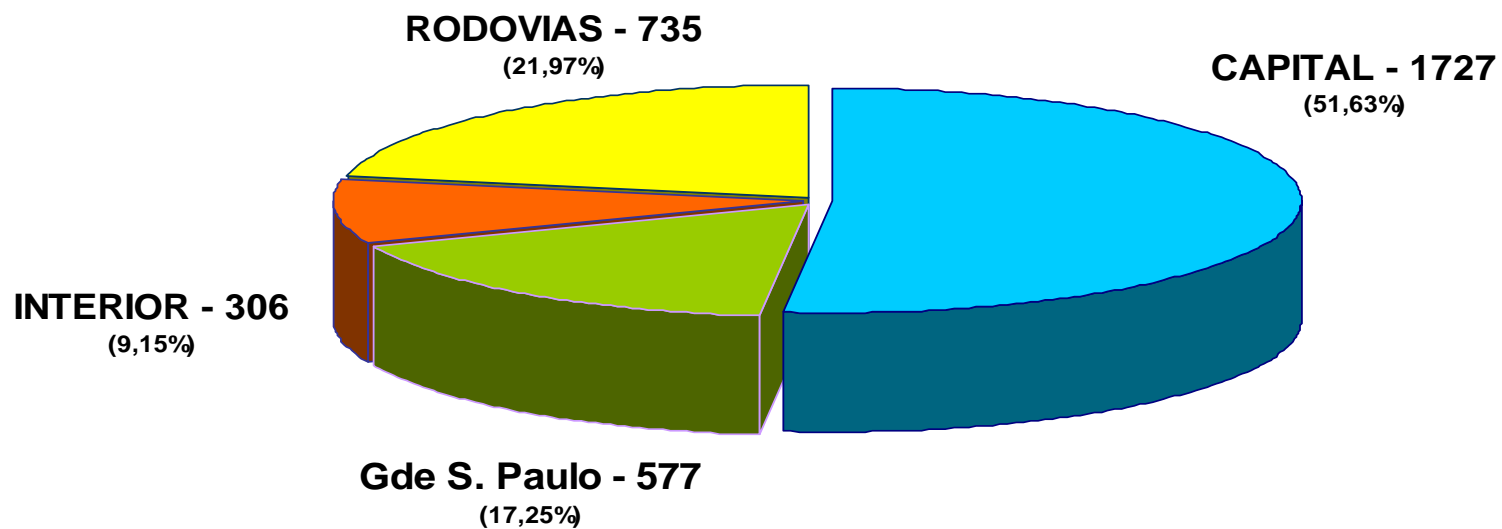
GRÁFICO 2



## ROUBO DE CARGAS - ESTADO DE SÃO PAULO REGIÕES - JAN a JUN / 2011



ACUMULADO NO ANO: 3.345 OCORRÊNCIAS



FONTES: SSP/SP e SETCESP/ FETCESP

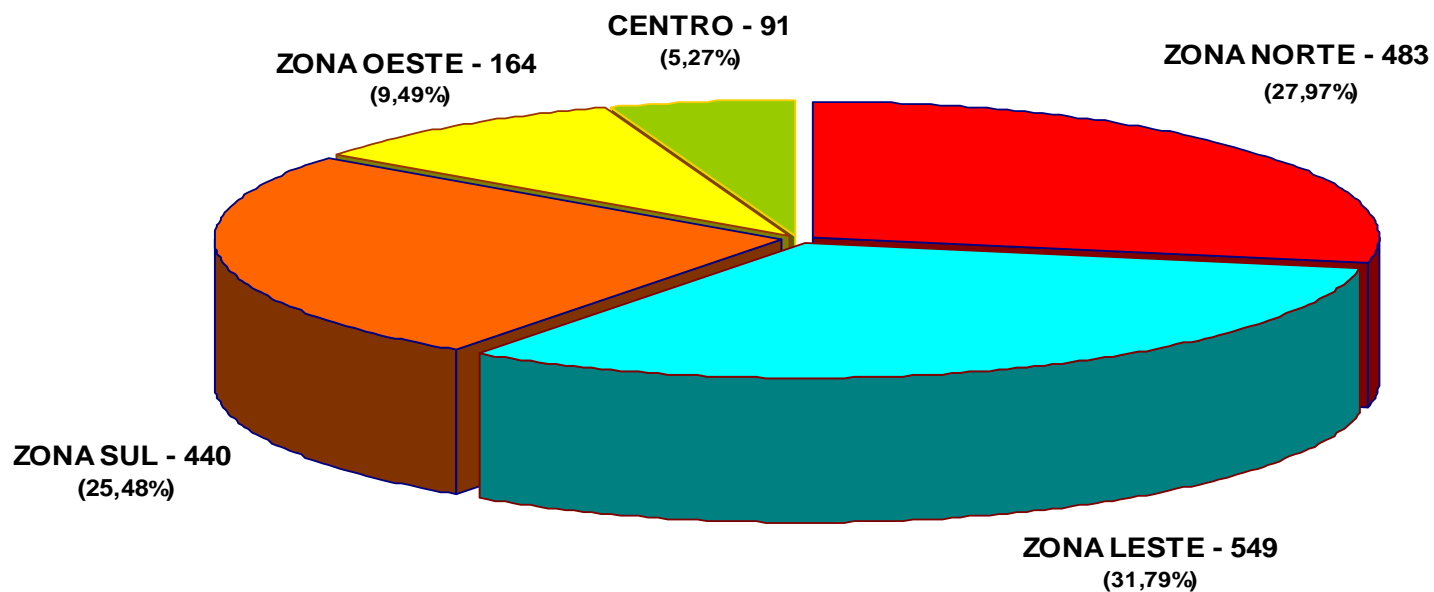
GRÁFICO 3



# ROUBO DE CARGAS - SÃO PAULO (CAPITAL) ÁREAS URBANAS - JAN a JUN / 2011



ACUMULADO NO ANO: 1.727 OCORRÊNCIAS

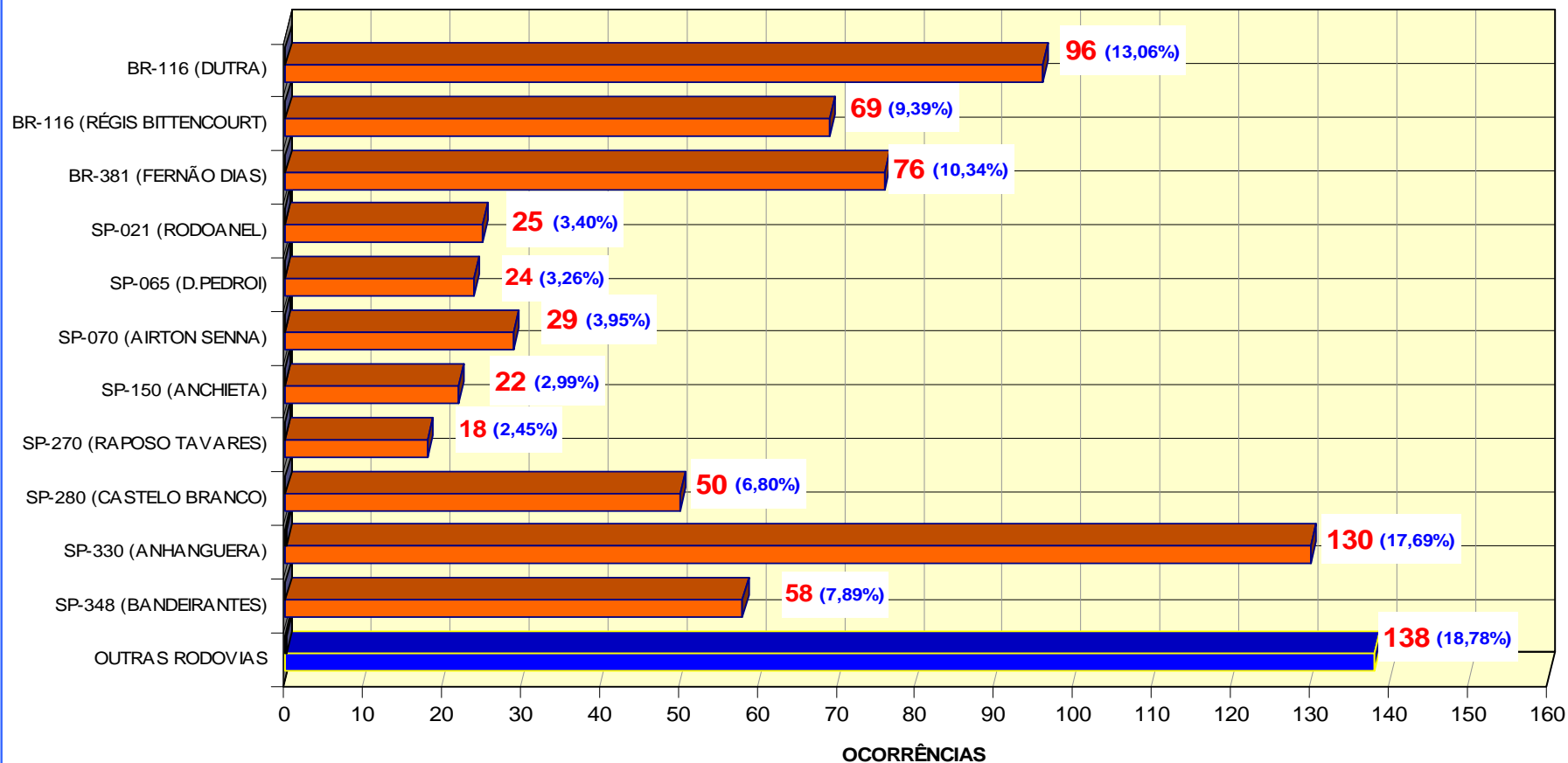




# ROUBO DE CARGAS - ESTADO DE SÃO PAULO

RODOVIAS FEDERAIS/ ESTADUAIS - JAN a JUN / 2011

ACUMULADO NO ANO: 735 OCORRÊNCIAS



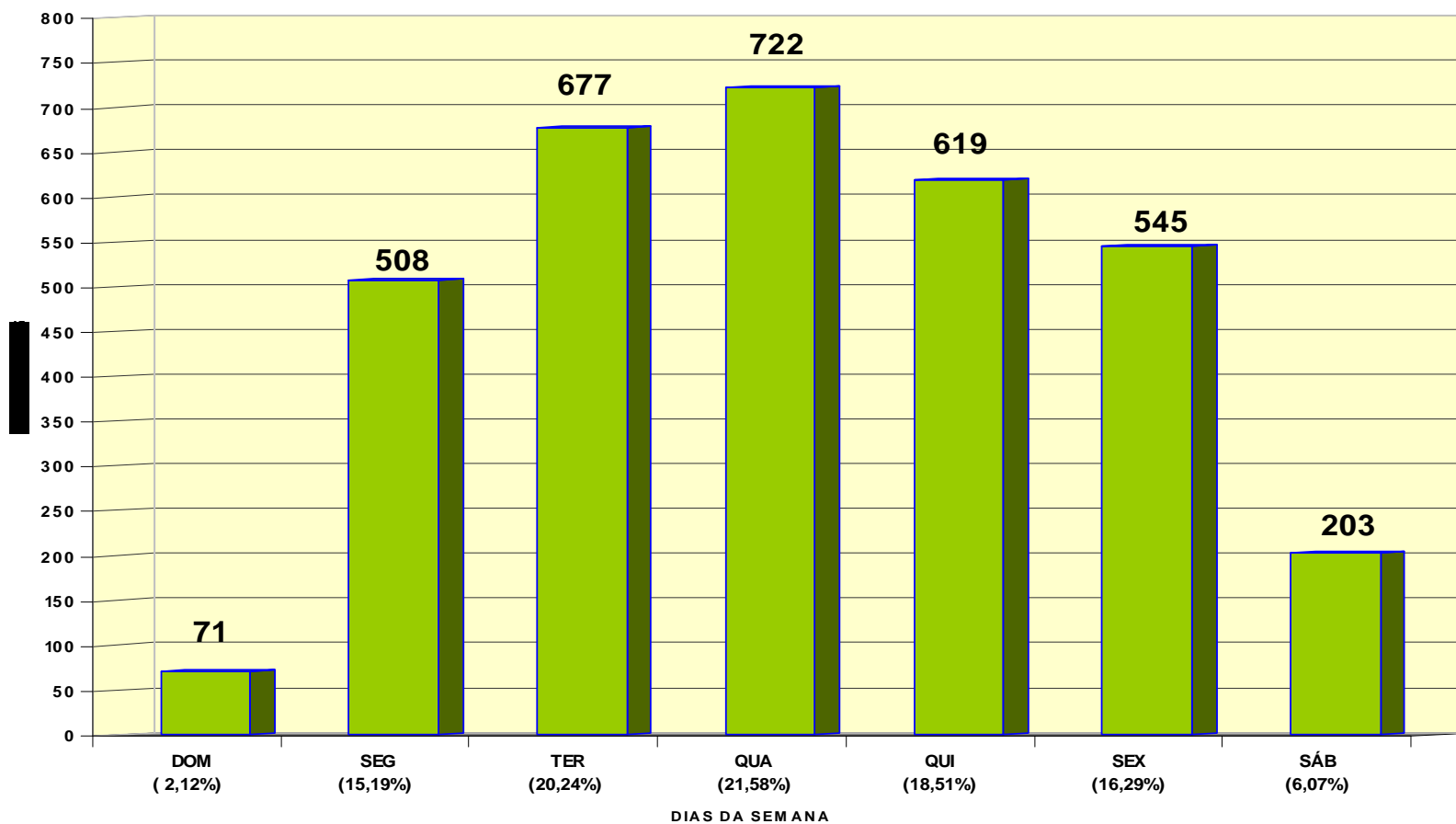


# ROUBO DE CARGAS - ESTADO DE SÃO PAULO

## DIAS DA SEMANA - JAN a JUN / 2011



ACUMULADO NO ANO: 3.345 OCORRÊNCIAS



FONTES: SSP/SP e SETCESP/ FETCESP

GRÁFICO 6

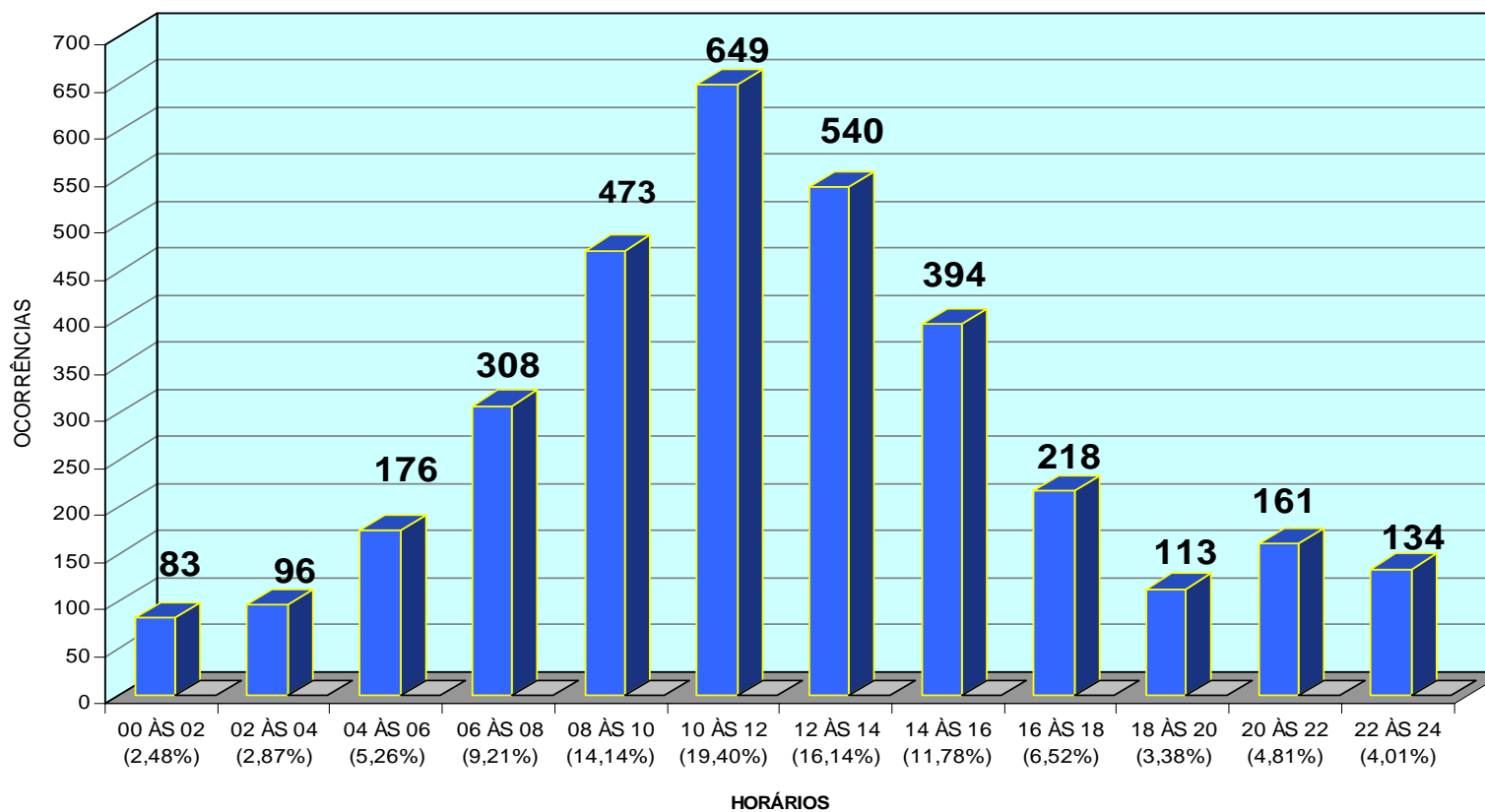


# ROUBO DE CARGAS - ESTADO DE SÃO PAULO

## HORÁRIOS - JAN a JUN / 2011



ACUMULADO NO ANO: 3.345 OCORRÊNCIAS



FONTES: SSP/SP e SETCESP/ FETCESP

GRÁFICO 7

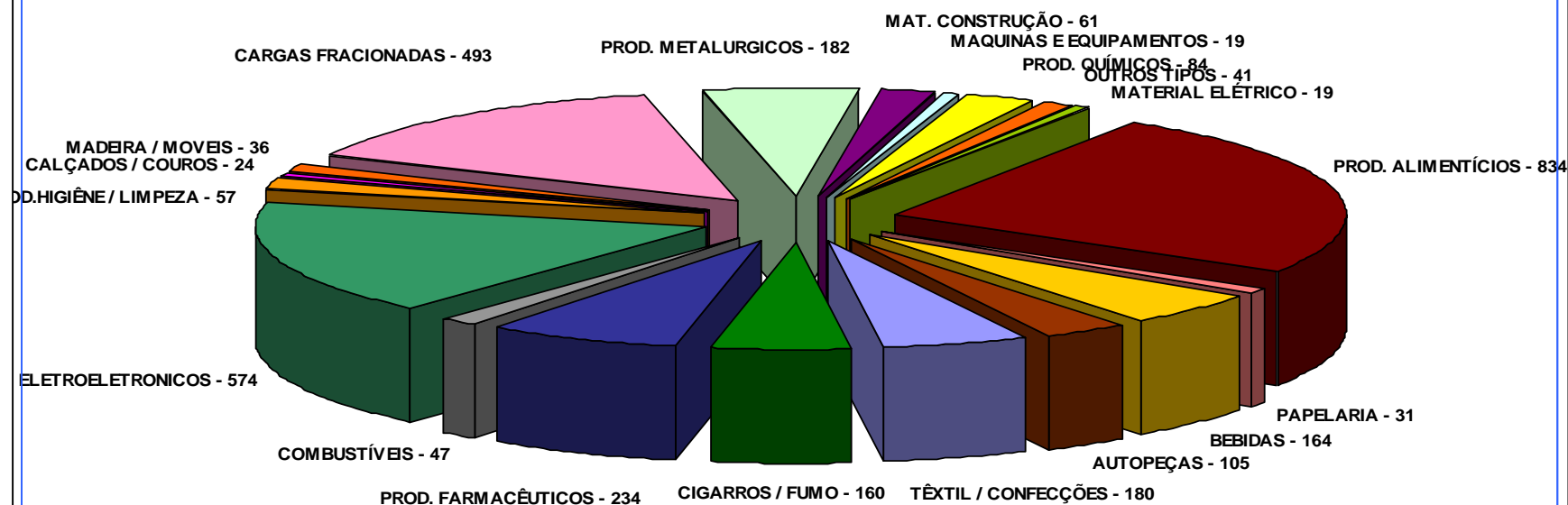


# ROUBO DE CARGAS - ESTADO DE SÃO PAULO

## TIPOS DE CARGAS - JAN a JUN / 2011



ACUMULADO NO ANO: 3.345 OCORRÊNCIAS







# ROUBO DE CARGAS - ESTADO DE SÃO PAULO

## CARGAS MAIS VISADAS - JAN a JUN / 2011

(EM R\$ MILHÕES - ACUMULADO NO ANO)

