

## De regionale arbeidsmarkt in zwaar weer: wat moet / kan de gemeente Almelo?

Presentatie voor de gemeenteraad Almelo, 9 september 2014

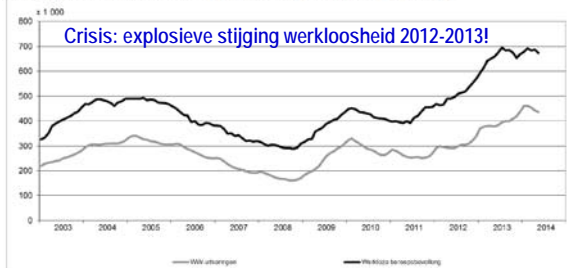
Jouke van Dijk, Hoogleraar Regionale Arbeidsmarktanalyse  
Rijksuniversiteit Groningen, Faculteit Ruimtelijke Wetenschappen, Economische Geografie, Postbus 800, 9700 AV Groningen  
Email: jouke.van.dijk@rug.nl  
Website: www.joukevandijk.nl

## Trends

1. Economische groei stagneert: crisis is nog niet over
2. Krimp/vergrijzing: beroepsbevolking neemt af
3. Regionale verschillen nemen af en positie Randstad verschuift
4. Economische herstructurering naar meer diensten gaat door
5. Kennisintensivering, opleidingsniveau stijgt: maar ook 250.000 analfabeten en 1,5 miljoen laaggeletterden
6. Banen op MBO-2/3 niveau verdwijnen en komen niet weer terug
7. Toenemende mobiliteit, "Nieuwe Werken" (migratie, pendel en wonen)
8. Veranderende arbeidsverhoudingen (flexibiliteit, ZZP, employability)
9. Veranderende competentie-eisen en mismatch vraag en aanbod
10. Decentralisatie van (arbeidsmarkt)beleid door rijk naar gemeenten

## Ontwikkeling werkloosheid 2003-2014

Grafiek 1 Werkloze beroepsbevolking (seizoengecorrigeerd) en WW-uitkeringen



Bron: CBS, UWV.

## Centrale vragen:

1. Welke concrete maatregelen zijn het meest effectief om de **mismatch** op de arbeidsmarkt (nu en de komende jaren) zo veel mogelijk en zo snel mogelijk te verkleinen?
2. Welke concrete mogelijkheden heeft het huidige regionale bedrijfsleven om de grote groep mensen met een **afstand tot de arbeidsmarkt** een passende plek te geven binnen de bedrijven en op welke manier kan dat het beste bereikt worden?

## Werkloosheidscijfers aanleiding tot maatregelen:

Gepubliceerd: 5 maart 2013 10:13  
Laatste update: 5 maart 2013 14:39

Deel:

### Geld en ambassadeur voor aanpak jeugdwerkloosheid

Het kabinet trekt in 2013 en 2014 50 miljoen uit om de jeugdwerkloosheid beter aan te kunnen pakken.



Foto: ANP

Bekijk video

#### O.a. Techniepact

Dat maakt minister Lodewijk Asscher (Sociale Zaken) dinsdag bekend op een persconferentie. Ook komt er een ambassadeur die de aanpak van jeugdwerkloosheid 'een gezicht moet geven'.

Dit bedrag komt deels (35 miljoen) uit een potje van 100 miljoen dat was gereserveerd voor de aanpak van werkloosheid onder jongeren en ouderen. Het kabinet voegt hier nog 15 miljoen aan toe vanuit het ministerie van Onderwijs.

## UWV en minister Asscher presenteren Actieplan 55-plus Werk!

Nieuwsbericht | 02-10-2013

Een aantal grote uitzendorganisaties\* gaat de komende 2 jaar samen met UWV 22.500 werkloze 55-plussers aan de slag helpen. Dat is vandaag in aanwezigheid van minister Asscher van Sociale Zaken en Werkgelegenheid afgesproken bij de presentatie van het Actieplan 55-plus Werk! op een Werkplein in Amsterdam.



Het kabinet kondigde eerder aan 67 miljoen euro beschikbaar te stellen voor de aanpak van werkloosheid

- > 67 miljoen: 39 miljoen euro bedoeld om netwerkbijeenkomsten en inspiratiedagen voor oudere werklozen te organiseren en gaat 28 miljoen euro naar scholingsvouchers en plaatsingsbonussen voor uitzendburo's. Er komt geen baan bij!

university of groningen

15

**Volkskrant.nl**

HOME NIEUWS POLITIEK BUITENLAND SPORT TECH & MEDIA WERKGELEGENHEID

**'Banenplan van het kabinet leidt vooral tot verdringing van bestaand werk'**

Wouter Marijkus? Denktes te jongen te werken? SuperRecht: een gear voor de grondstof? Klantentijger? Een vliegende duurbatterij voor het verkeer? Banenrap: 75 miljoen banen in schuldlijn voor deze verkiezingen?

**Social return?**

- Bouw
- Ziekenvervoer

university of groningen

16

**Participatiewet opent deuren naar arbeidsmarkt voor mensen met beperking**

Nieuwsbericht | 02-12-2013

Gemeenten, werkgevers, werknemers en het Rijk hebben vooruitlopend op de inwerkingtreding van de Participatiewet afspraken gemaakt over de invulling van 125.000 banen voor mensen met een arbeidsbeperking. Deze banen zijn bestemd voor wie niet in staat is het wettelijk minimumloon te verdienen. Wajongers en mensen die op de wachtlijst staan voor de sociale werkvoorziening komen als eerste voor deze banen in aanmerking.

Staatssecretaris Jetta Klijnsma van Sociale Zaken en Werkgelegenheid wil met de Participatiewet zo veel mogelijk mensen aan de slag helpen. Het liefst in reguliere banen of anderszins beschermd werk. "Wie kan werken moet daarvoor de kans krijgen, of je nou een beperking hebt of niet", stelt Klijnsma in een toelichting op het wetsvoorstel dat vandaag naar de Tweede Kamer is gestuurd.

**DUS: 125.000 banen via de Participatiewet, terwijl er alleen al 140.000 Wajongers geplaatst moeten worden en er 1,6 miljoen mensen zijn met een uitkering!**

university of groningen

19

**Hoe staan we ervoor?**

university of groningen

18

**Ontwikkeling werkgelegenheid** Bron: Louter, 2011

Figuur 3.7 Ontwikkeling arbeidsplaatsen per inwoner 15-64 jaar, 1973-2010

Legend for 1973-1995 (% per jaar):

- > 0.52 of meer
- 0.34 tot 0.52
- 0.15 tot 0.34
- 0.00 tot 0.15
- 0.15 tot -0.00
- 0.27 tot -0.15
- 0.48 tot -0.27
- minder dan -0.48

Legend for 1995-2010 (% per jaar):

- > 0.45 of meer
- 0.30 tot 0.45
- 0.14 tot 0.30
- 0.00 tot 0.14
- 0.14 tot -0.00
- 0.27 tot -0.14
- 0.47 tot -0.27
- minder dan -0.47

a) 1973-1995 b) 1995-2010

university of groningen

151

**Stand en groei materiaal gerichte activiteiten (industrie, transport en distributie)**

a) Stand: arbeidsplaatsen per 1000 inwoners, 2012

b) Groeimaat arbeidsplaatsen, 1995-2012

Legend for a) Stand (SCORE):

- > 281 of meer
- 251 tot 281
- 227 tot 251
- 201 tot 227
- 176 tot 201
- 150 tot 176
- 143 tot 150
- minder dan 143

Legend for b) Groeimaat (SCORE):

- > 20 of meer
- 7 tot 20
- 2 tot 7
- 13 tot -2
- 23 tot -11
- 32 tot -23
- 44 tot -32
- minder dan -44

Bron: Tordoir & Louter, 2013

university of groningen

152

**Stand en groei informatie gerichte activiteiten (zak.-fin.diensten, hoofdkant., R&D)**

a) Stand: arbeidsplaatsen per 1000 inwoners, 2012

b) Groeimaat arbeidsplaatsen, 1995-2012

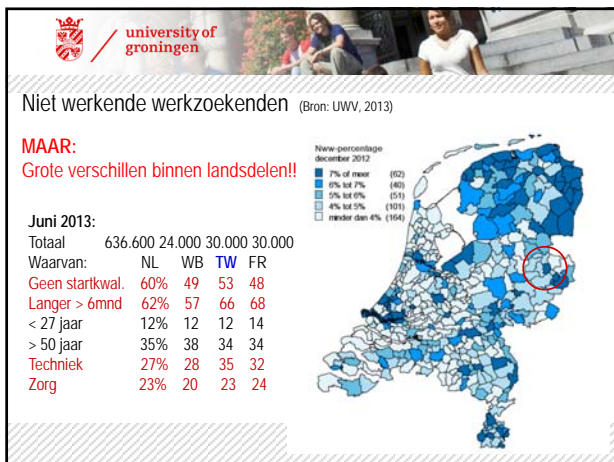
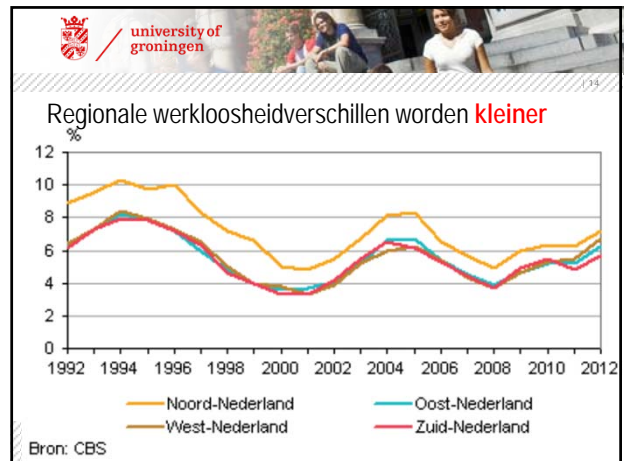
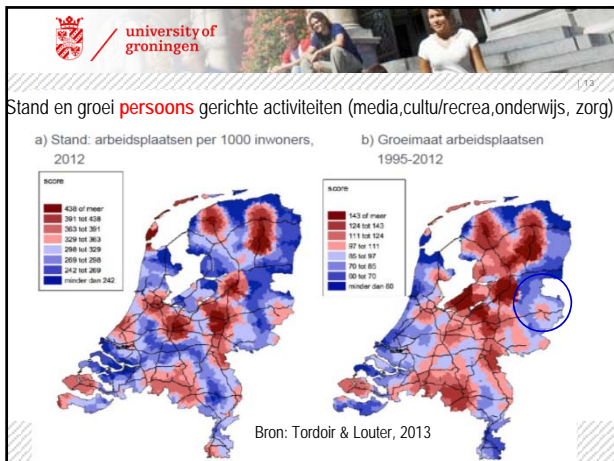
Legend for a) Stand (SCORE):

- > 243 of meer
- 184 tot 243
- 144 tot 184
- 106 tot 144
- 63 tot 106
- 44 tot 63
- minder dan 44

Legend for b) Groeimaat (SCORE):

- > 89 of meer
- 79 tot 89
- 61 tot 79
- 40 tot 61
- 20 tot 40
- 25 tot 20
- 14 tot 25
- minder dan 14

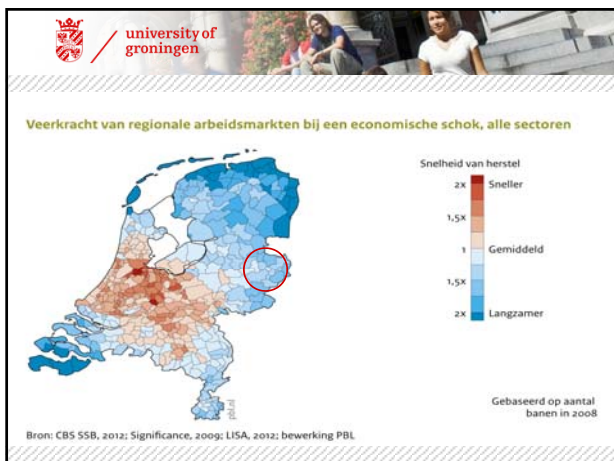
Bron: Tordoir & Louter, 2013

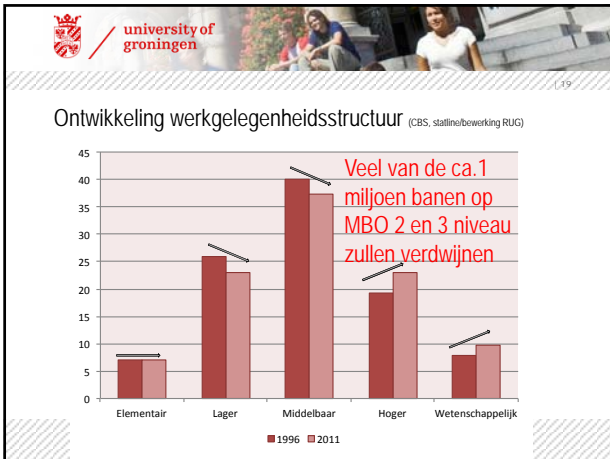


university of groningen

Overal een zeer ruime arbeidsmarkt, maar in Friesland en Twente nog veel ruimer dan in bijv. West-Brabant En in de techniek veel ruimer dan in de zorg en economisch/administratief

Spanning op de arbeidsmarkt (cond 2012) Bron: CBS	Nederland			West-Brabant			Twente			Friesland		
	Overal (n=16)	Kort WW (n=10)	Tijperig (n=10)	Overal (n=16)	Kort WW (n=10)	Tijperig (n=10)	Overal (n=16)	Kort WW (n=10)	Tijperig (n=10)	Overal (n=16)	Kort WW (n=10)	Tijperig (n=10)
Totaal: v.w.	94.972	238.542	zeer ruim	3.344	9.018	zeer ruim	1.987	11.525	zeer ruim	1.767	11.891	zeer ruim
Technisch / industrieel	15.346	67.254	zeer ruim	638	2.635	zeer ruim	365	4.326	zeer ruim	315	4.310	zeer ruim
verzorgend / dienstverlenend	20.162	47.296	zeer ruim	794	1.574	ruim	479	2.341	zeer ruim	435	2.329	zeer ruim
economisch / administratief	26.782	57.742	zeer ruim	889	2.349	zeer ruim	544	2.265	zeer ruim	491	2.083	zeer ruim





university of groningen

120

Benodigde vaardigheden voor de 21<sup>ste</sup> eeuw:

21st century skills:

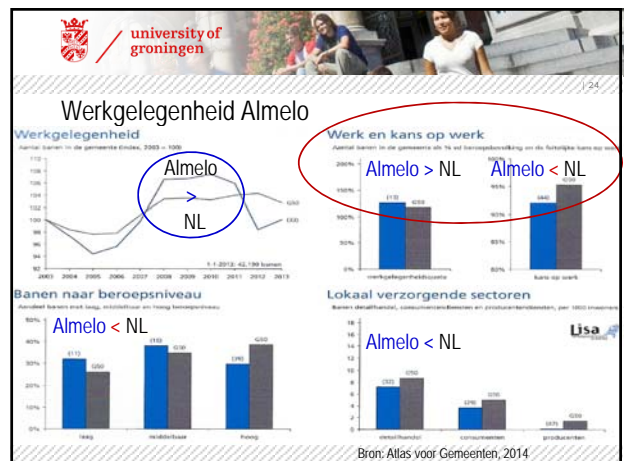
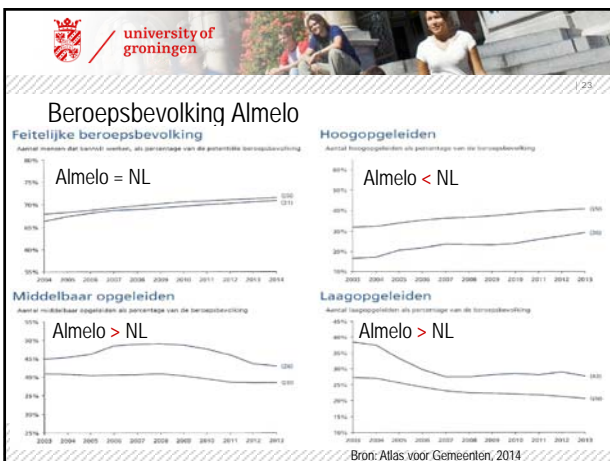
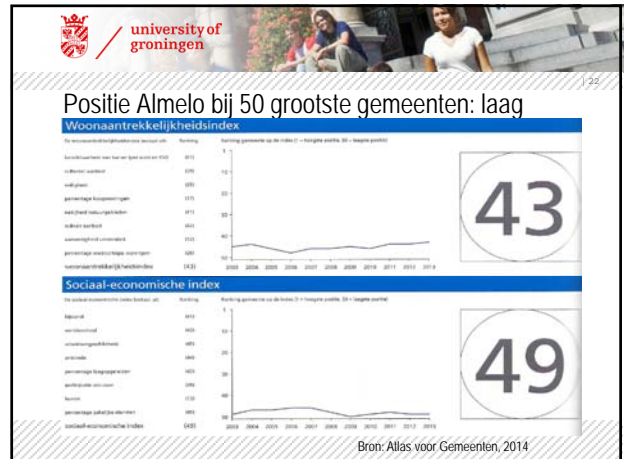
Maar daar hebt u nu even niks aan!

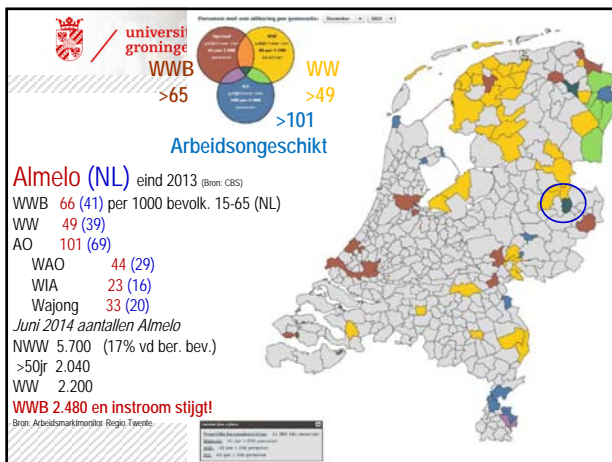
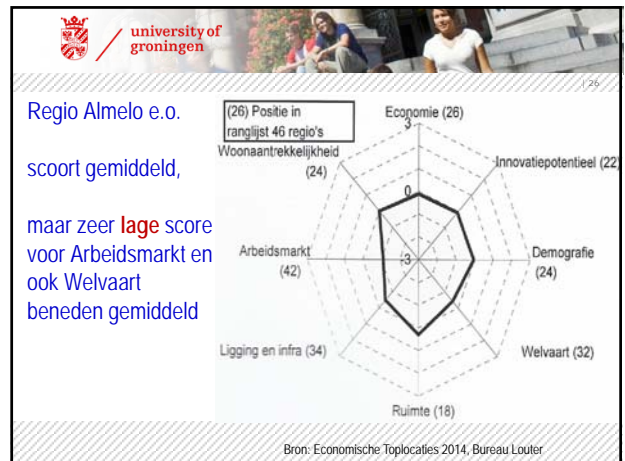
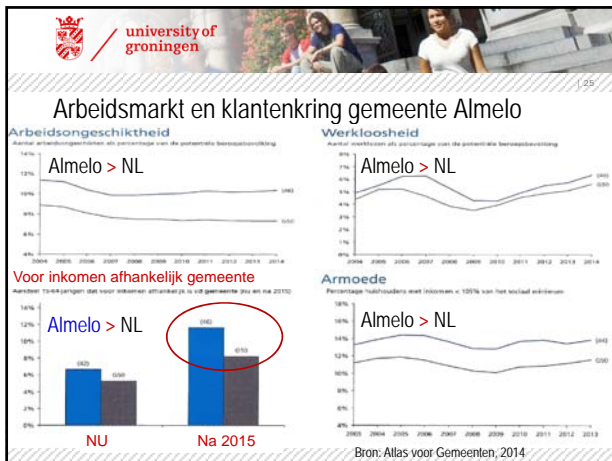
Inclusieve Labour Market  
Social Return

university of groningen

121

De regionaal economische en arbeidsmarkt situatie in Almelo





university of groningen

### Centrale vragen:

1. Welke concrete maatregelen zijn het meest effectief om de **mismatch** op de arbeidsmarkt (nu en de komende jaren) zo veel mogelijk en zo snel mogelijk te verkleinen?
2. Welke concrete mogelijkheden heeft het huidige regionale bedrijfsleven om de grote groep mensen met een **afstand tot de arbeidsmarkt** een passende plek te geven binnen de bedrijven en op welke manier kan dat het beste bereikt worden?

university of groningen

### Het regionale en lokale arbeidsmarktprobleem

- > Kwantitatief: te weinig banen → economische crisis, topsectoren
- > Kwalitatief: Onderwijs – skills – competenties – arbeidsmarkt: MBO 2 en 3 banen verdwijnen; pretopleidingen; 21st century skills
- > UWV: veel vacatures en werkzoekenden in dezelfde regio's en beroepsgroepen, ook techniek en zorg. Hoe kan dat?
- > Is die kloof overbrugbaar door scholing, job carving?
- > Vergrijzing – Krimp: jongeren vervangen door ouderen?
- > Sector- en beroepsmobiliteit/ pendel en migratie; zzp-ers
- > Verdringing door hoger opgeleiden, buitenlanders
- > **Decentralisatie van beleid: Participatie wet, WWnV, WMO**

university of groningen

### Hoe ziet het arbeidsmarkt probleem eruit?

- > Aantal personen en kenmerken als leeftijd, opleiding, ...
- > Grote regionale verschillen
- > Wat is leidend: Arbeidsvraag werkgever? Uitkeringslast minimaliseren? Kansarme werklozen helpen?
- > Wat gaat er vanzelf? Wie wil en kan de gemeenten helpen?
- > Keuzes maken:
  - Jongeren? Ouderen? Hoog/laag opgeleiden?
  - Allochtonen, vrouwen?
  - Werk naar Werk? School naar Werk? Uitkering naar Werk?

**Iedereen helpen lukt niet!**

university of groningen

Vragen onderkant arbeidsmarkt:

1. Hoe groot is het probleem?
2. Kunnen we het oplossen (en hoe dan)?
3. Willen we het oplossen en wie doet dat dan?

university of groningen

### Afbakenen → re-integratie mogelijk?

(Bron: Sol, Glebbeek en Edzes)

Afstand tot de reguliere arbeidsmarkt:

		Nee		Ja	
				Overbrugbaar	Niet overbrugbaar
Re-integratie overbodig	Banen	Afdoende motivatie	Match	Scholing / training Re-integratie	Loon-subsidie Compensatie productiviteitstekort KAN werken Niet mogelijk: Re-integratie werkt niet
	Banen creëren Taaksplitsing	Controle Prikkelel en Sancties Work first	Informatie Bemiddeling Matching	Sociale en psychologische training Wegnemen praktische barrières	Subsidiering loonkosten Aanpassen arbeidsplek Afdekken risico's

university of groningen

### Ladder model

50 banen en 100 werklozen (beste=1, slechtste=100)  
Dus 50 minst geschikte werklozen krijgen geen baan

Arbeidsmarktbeleid:

- nr. 90 stijgt 30 plaatsen naar nr. 60
- nr. 70 stijgt 30 plaatsen naar nr. 40
- nr. 45 stijgt 30 plaatsen naar nr. 15

Resultaat:

- nr. 90 krijgt geen werk
- nr. 70 krijgt een baan
- nr. 45 krijgt een baan, maar ook zonder beleid al!

→ Als nr. 70 naar 40 gaat, zakt 50 naar 51!  
→ Voor 70 en 45 is het beleid bruto effectief, maar netto alleen voor 70 en macro is het effect nul omdat nr. 70 nr. 50 verdringt!

university of groningen

### Effectiviteit van beleid

- > **Bruto-effectiviteit:** leidt deelname aan een traject tot plaatsing naar werk? Voor nr. 45 + nr. 70
- > **Netto-effectiviteit:** wordt plaatsing veroorzaakt door het traject? Voor nr. 70, nr. 45 kon ook zonder
- > **Kosten-effectiviteit:** wat is de verhouding tussen de kosten van een traject en de bespaarde uitkering? Nr. 50 zakt naar nr. 51 en krijgt uitkering i.p.v. nr. 70
- > **Maatschappelijk rendement:** wat is de verhouding tussen de maatschappelijke kosten en de maatschappelijke baten? Is het voor nr. 70 'beter' om werk te krijgen dan voor nr. 50? Traject voor nr. 70 heeft wel geld gekost!

university of groningen

### Effect re-integratie bij WWB

Figuur 3.7 Kans op werk en effect van een traject in het eerste jaar na instroom in de bijstand

Group	Kans op werk zonder traject	Effect traject
man	~15	~18
vrouw	~10	~12
met partner	~10	~12
zonder partner met kind < 5	~10	~12
15-24	~10	~12
25-34	~10	~12
35-44	~10	~12
45-54	~10	~12
55-64	~10	~12
autochtoon	~10	~12
niet westers allochtoon	~10	~12
westers allochtoon	~10	~12
geen startwalificatie	~10	~12
wel startwalificatie	~10	~12

Door beleid: slechts 1-5% extra kans op werk

Maar grote verschillen in effectiviteit tussen verschillende gemeenten en gelijksoortige projecten

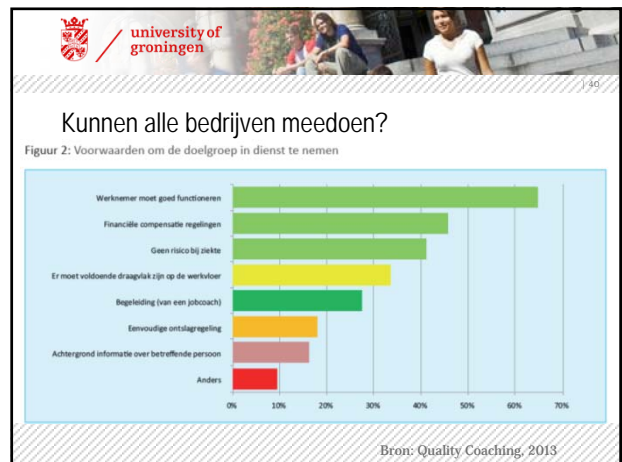
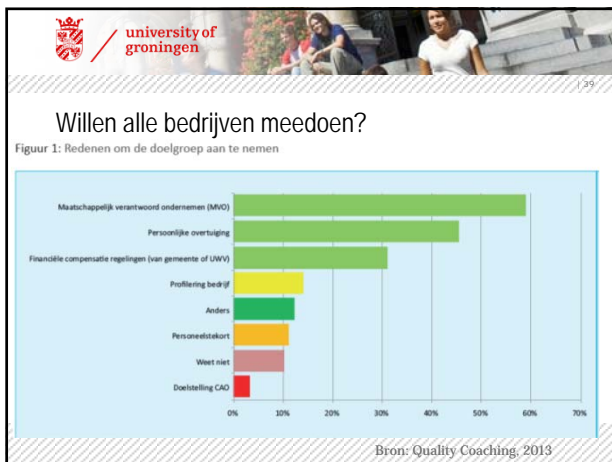
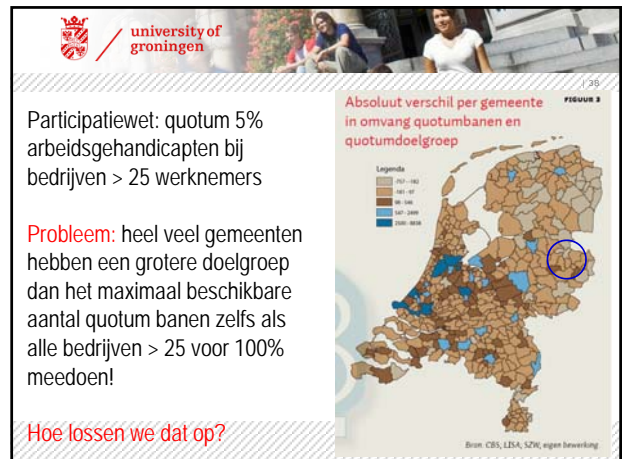
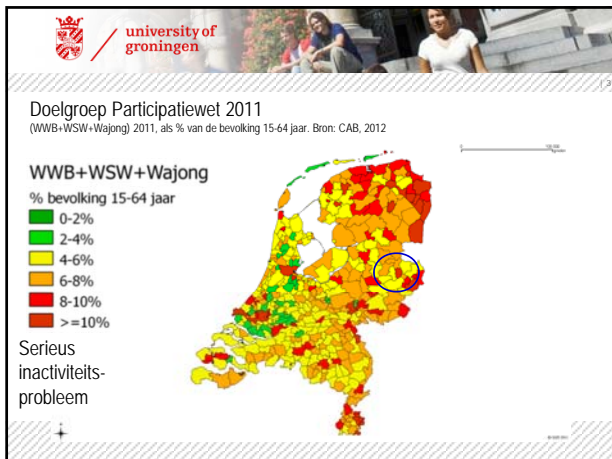
7.2.2 Aantal personen met een WW-uitkering per 100 inwoners, 2011

7.2.4 Aandeel WW ers dat binnen 6 maanden werk heeft

7.2.3 Aantal personen met een bijstandsuitkering per 100 inwoners, 2011

7.2.5 Aandeel bijstandsontvangers dat binnen 6 maanden werk heeft

Grote regionale verschillen in aantal mensen in WW en Bijstand, maar ook in de uitstroom naar werk!



university of groningen

### Wat kan het gemeentelijk arbeidsmarktbeleid?

- > Voldoende kennis over aansluiting onderwijs en arbeidsmarkt? Nee
- > Kan dat beter? Ja, maar in zeer beperkte mate
- > Gemeenten kunnen nauwelijks banen scheppen, verliezen eerder banen door bezuinigen op zorg, WSW etc. Bedrijven hebben het ook moeilijk.
- > De arbeidsmarkt is regionaal (pendel) en vraagt om een arbeidsmarktbeleid op regionaal niveau (incl. Duitsland?)
- > Effectiviteit van arbeidsmarkt (re-integratie) beleid is vaak klein
- > Er zijn nauwelijks voorbeelden van "best practices" die netto echt effectief zijn (veel beleidshomeopathie?). Wat dan: uitkering verlagen? Mag niet!
- > Iedereen aan regulier werk helpen zal niet lukken: gesubsidieerde arbeid (WSW) blijft nodig: werken naar vermogen met loonkosten subsidie liefst bij reguliere bedrijven en organisaties
- > **Wees realistisch in de doelstellingen. Maak keuzes**

Tot slot:

1. Het probleem is kwantitatief groot en kwalitatief nog groter en misschien wel onmogelijk op te lossen op korte termijn
2. We willen het wel oplossen, maar er zijn vele praktische bezwaren
3. Maar er moet wel wat gebeuren! Zo niet: sociale uitsluiting, verloren generatie + failliete gemeenten
4. **Wat te doen?** Investeren in scholing, leerwerkplekken en banen creëren
5. Quotumregeling is zeer lastig af te dwingen! Regulier personeel ontslaan ten faveure van arbeidsgehandicapten? Boetes opleggen? Social return? Maar: in Duitsland is men ver gekomen, dus er kan best veel! Of gaat het bij ons vanzelf? Elke regio is anders!
6. Over 3-5 jaar: de crisis is over, vergrijzing slaat toe: iedereen nodig!
7. **Hoe pakken we dat aan? Samenwerken en verantwoordelijkheid nemen door vakbonden, werkgevers, onderwijs, ouders en overheid!**

En dat vergt heel veel 21st Century Skills!



Dank voor uw aandacht