



山

山

山

山

山

山

山

山

山

山

山

山

山

山

山

山

山

山

山

山

山

山

山

山

山

山

山

山

やま

やま

やま

やま

やま

やま

やま

やま

(yama = montaña = mountain)

鳥

鳥 鳥 鳥 鳥 鳥 鳥

鳥

鳥 鳥 鳥 鳥 鳥 鳥

鳥

鳥 鳥 鳥 鳥 鳥 鳥

鳥

鳥 鳥 鳥 鳥 鳥 鳥

とり

とり とり とり とり

とり

とり

とり

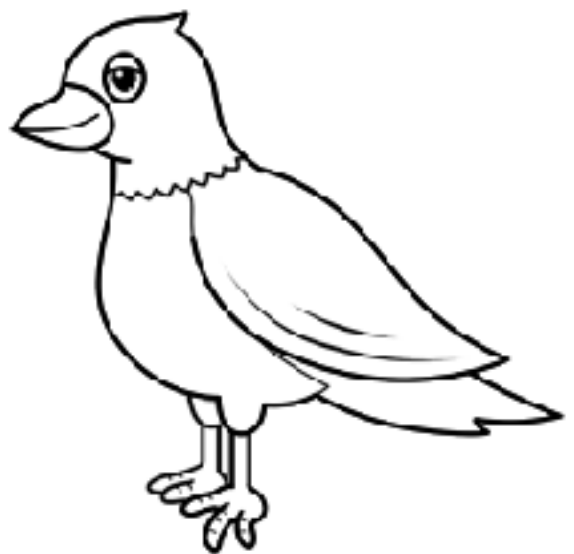
とり

とり

とり

とり

とり



(tori = pájaro = bird)