



Palmares

UNIFORME ESCOLAR

Primaria





Jumper

Tela: tipo escoces a cuadros

**El largo de esta prenda es hasta media rodilla*

COLORES

Como se muestran en las imágenes

Suéter

Color azul marino, abierto, con el Escudo del Colegio; delantero lado izquierdo



Blusa

Blanca lisa con cuello redondo

Bies en cuello y mangas de la tela del jumper

Calcetas

Color verde con resorte en la parte superior

Calzado

Negro colegial.
No cintas

Adornos cabello

Verde, blanco o azul



UNIFORME FORMAL

Todos los grados



Pants

Color azul marino.
El largo de esta prenda es al tobillo.

Franjas rojas y blancas a los costados

Playera

Tipo polo, color blanco.

Cuello y bias de las mangas azul marino con franjas blancas y rojas.

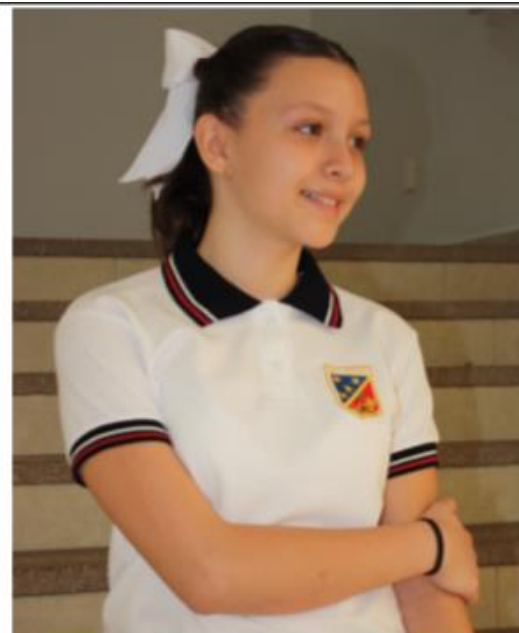
Escudo del Colegio; delantero lado izquierdo

Calcetas

Deportivas color blanco

Calzado

Tenis deportivos completamente blancos, con cintas o velcro.
No vans y/o converse



Chamarra

Color azul marino y blanco, con detalles en rojo. Cierre metálico azul marino. Escudo del Colegio; delantero lado izquierdo.

UNIFORME DE DEPORTES

Todos los grados





Alumnas de 1° a 3° para Neuromotor:

- Usar licras azul marino Institucionales debajo del pants y jumper.
- Playera polo o blusa blanca Institucional según corresponda.
- Chemises de tela azul marino.

Para la clase de cocina y la clase de bordado y costurase, usa el mandil y cofia Institucional.



UNIFORME TALLERES

Todos los grados



Secundaria



Blusa

Blanca lisa con
cuello redondo.

Bies en cuello y
mangas de la tela
del jumper

Chaleco

Color azul marino,
con el Escudo del
Colegio; delantero
lado izquierdo

Suéter

Color azul marino,
cruzado, con el
Escudo del
Colegio; delantero
lado izquierdo

Calcetas

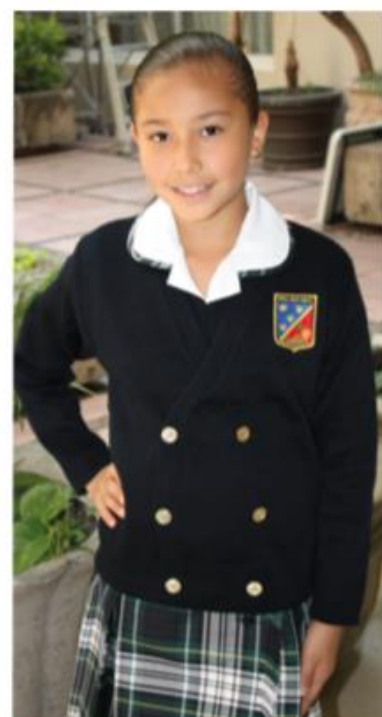
Color azul marino
con resorte en
la parte superior

Calzado

Negro colegial.
No cintas

Adornos cabello

Verde, blanco
o azul



Falda

Falda tipo escocesa a cuadros. El largo de esta prenda es hasta media rodilla. COLORES: como se muestran en las imágenes

UNIFORME FORMAL

Todos los grados



Pants

Color azul marino.
El largo de esta prenda es al tobillo.

Franjas rojas y blancas a los costados

Playera

Tipo polo, color blanco.

Cuello y bias de las mangas azul marino con franjas blancas y rojas.

Escudo del Colegio; delantero lado izquierdo

Calcetas

Deportivas color blanco

Calzado

Tenis deportivos completamente blancos, con cintas o velcro.
No vans y/o converse



Chamarra

Color azul marino y blanco, con detalles en rojo. Cierre metálico azul marino. Escudo del Colegio; delantero lado izquierdo.

UNIFORME DE DEPORTES

Todos los grados



Bachillerato



Blusa

Blusa escolar,
blanca y lisa

Chaleco

Color azul marino,
con el Escudo del
Colegio; delantero
lado izquierdo

Suéter

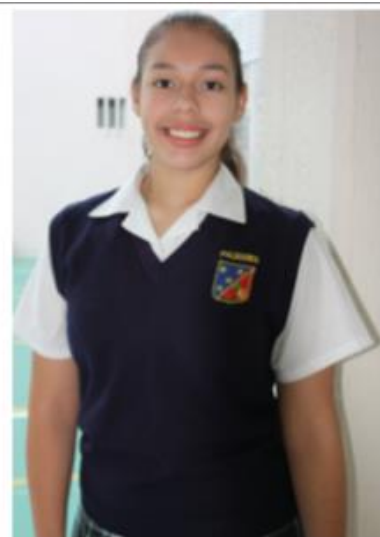
Color azul marino,
cruzado, con el
Escudo del
Colegio; delantero
lado izquierdo

Calcetas

Color blanco
con resorte en la
parte superior

Calzado

Zapatos color
negro, modelo
escolar



Falda

Falda tipo escocesa a cuadros. El largo de esta prenda es hasta media rodilla. COLORES: como se muestran en las imágenes

UNIFORME FORMAL

Todos los grados



Pants

Color azul marino.
El largo de esta prenda es al tobillo.

Franjas rojas y blancas a los costados

Playera

Tipo polo, color blanco.

Escudo del Colegio; delantero lado izquierdo

Calcetas

Deportivas color blanco

Calzado

Tenis blancos según el reglamento



Chamarra

Color azul marino y blanco, con detalles en rojo. Cierre metálico azul marino. Escudo del Colegio; delantero lado izquierdo.

UNIFORME DE DEPORTES

Todos los grados





Secundaria

- ° Taller de Técnicas Culinarias: usar el mandil y la cofia institucional.
- ° Taller de Diseño de Modas: usar el mandil institucional

Bachillerato

- ° TAES de Elaboración y Conservación de alimentos: usar la filipina blanca institucional y el gorro de chef tubular.



TALLERES Y TAÉS
Secundaria y Bachillerato

