



Informe sobre las reparaciones efectuadas en la pasarela peatonal que une la avenida de la estación con la calle Coulounieix Chamiers.

Venta de Baños, 30 de mayo de 2018

Estado anterior del pasamanos:



Cómo se ve ahora



Lo que no se ve:

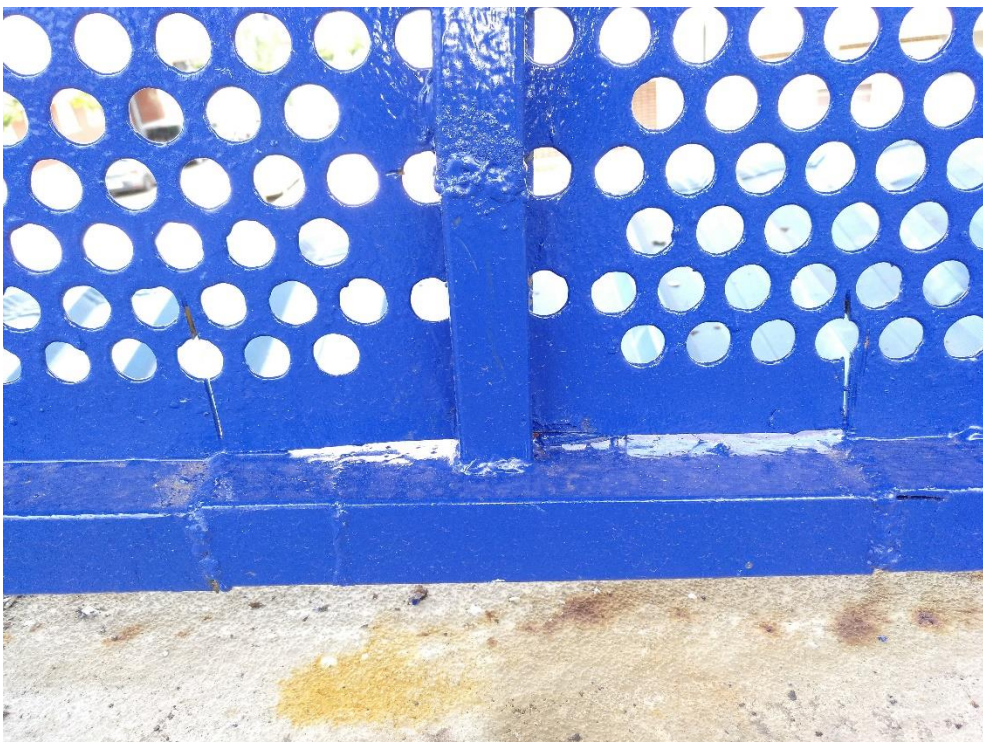
Solo se ha sustituido uno de los tubos que forman el encuentro (derecha), al querer unirlo mediante soldadura, el tubo viejo (izquierda) que no ha sido reemplazado por uno nuevo, se encuentra tan deteriorado que se funde, como no se ha podido soldar se ha solucionado punteándolo con poca corriente (lo que en el lenguaje de obra llamamos “pegar”) y se han tapado los agujeros con silicona, procediendo luego a pintarlo.



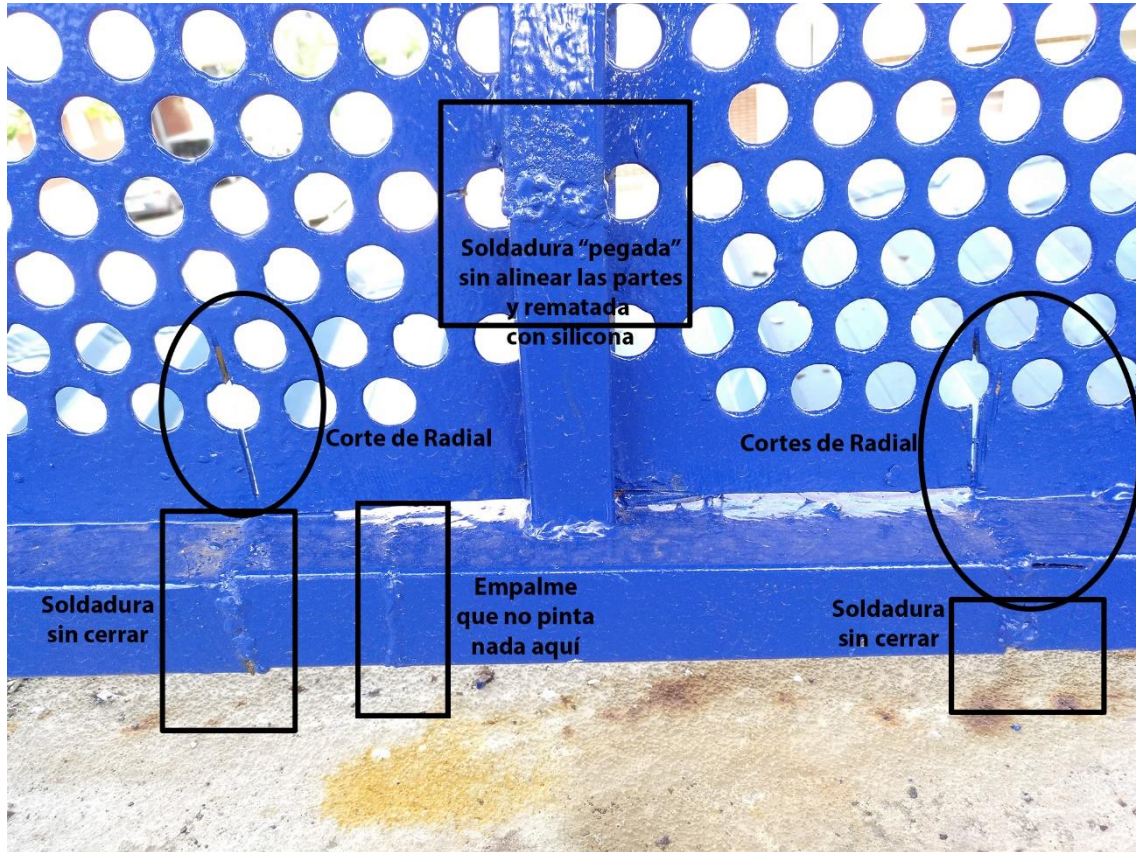
Estado anterior de la parte inferior de la barandilla.



Vista actual de la reparación.



Se pueden apreciar los cortes realizados con una radial, que han cortado la chapa deteriorándola. Así mismo se puede apreciar a simple vista la mala calidad de las soldaduras y que no están cerradas, permitiendo la entrada de aguas y humedades.



Lo que no se ve a simple vista:

La parte que se ha sustituido en muchos casos no está alineada con los tubos no saneados.



Se han usado tubos de otra medida, dejándolos a paño por la parte visible, pero que quedan resaltados por la parte inferior, creando un hueco por el que entra la humedad que va a deteriorar rápidamente el resto de la estructura y también los insectos, en especial las avispas.

Así mismo podemos ver claramente cómo se han tapado los huecos con silicona, que en este caso ni se han dignado a pintar.



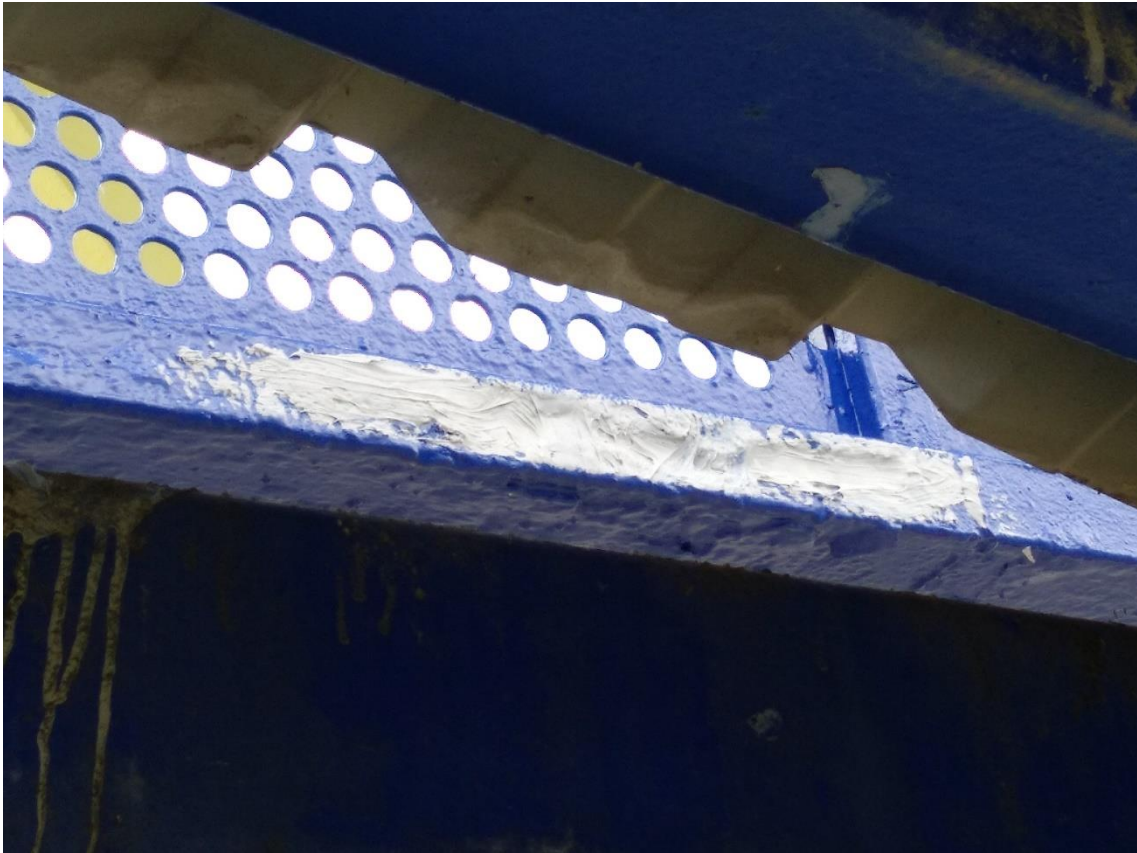
Aquí podemos ver el estado anterior de algunos tubos que necesitaban ser sustituidos íntegramente.



En varios casos los tubos no se han sustituido, se han rellenado con silicona y se han pintado por encima, de ahí que presenten una forma irregular en sus caras.



Otra zona que no se ha pintado, donde apreciamos perfectamente como se han rellenado con silicona los huecos generados por la oxidación.



A la hora de entregar una obra, es importante la limpieza, aquí vemos como los restos oxidados del saneamiento de una parte de la barandilla se han dejado sobre las chapas que forman la cubierta de la parte inferior, estos restos van a contaminar dicha cubierta, haciendo que se oxide rápidamente y cree goteras.



Las partes que no son visibles desde el centro de la zona de paso, no han sido reparadas.



Las chapas que sujetan el piso de hormigón y sus encuentros tampoco han sido reparadas, quedando a la vista de los viandantes y manchándolos de oxido cuando llueve debido a las goteras que no se han reparado.



Conclusiones:

Vistos los resultados de las reparaciones efectuadas en la citada obra, podemos concluir en que lo que se ha realizado es un mero saneamiento de las partes más deterioradas, que en muchos casos ni han sido sustituidas por material nuevo, sino que se han rellenado los huecos con silicona y se ha procedido a pintar por encima. Esto significa que se ha realizado una intervención puramente ornamental en la zona inferior de las barandillas de las rampas y en algún punto del pasamanos, sin que se haya tenido en cuenta los daños estructurales de los mismos.

Además, dicha intervención ornamental queda completamente desvirtuada al quedar muchos puntos de la pasarela sin reparar, con zonas visiblemente afectadas por oxidación y desgaste.

Por tanto, concluimos que dicha reparación va a verse deteriorada en muy corto espacio de tiempo, por lo que la inversión realizada no va a dar solución al objetivo propuesto.