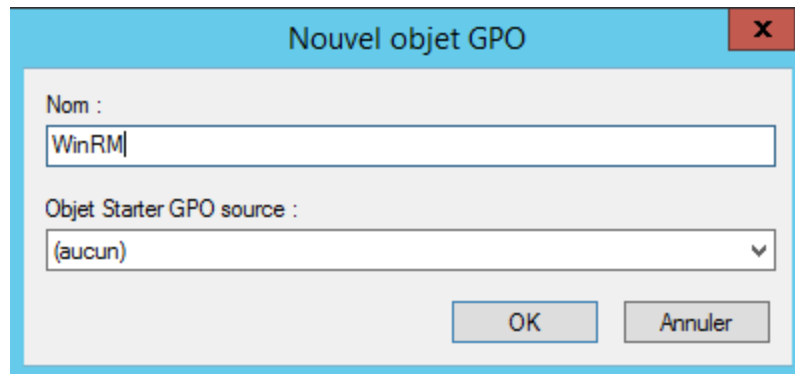


Pour les domaines qui n'ont pas Winrm activé, veuillez suivre ce tutoriel

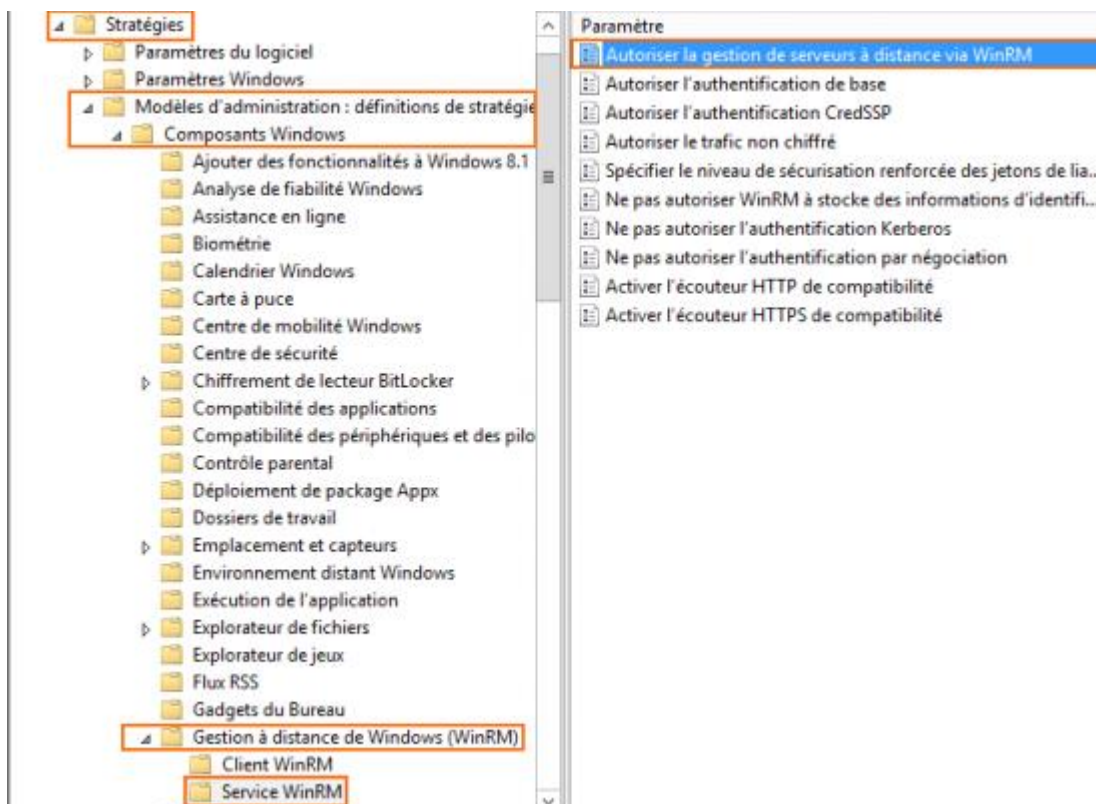
1)

Créer une gpo :

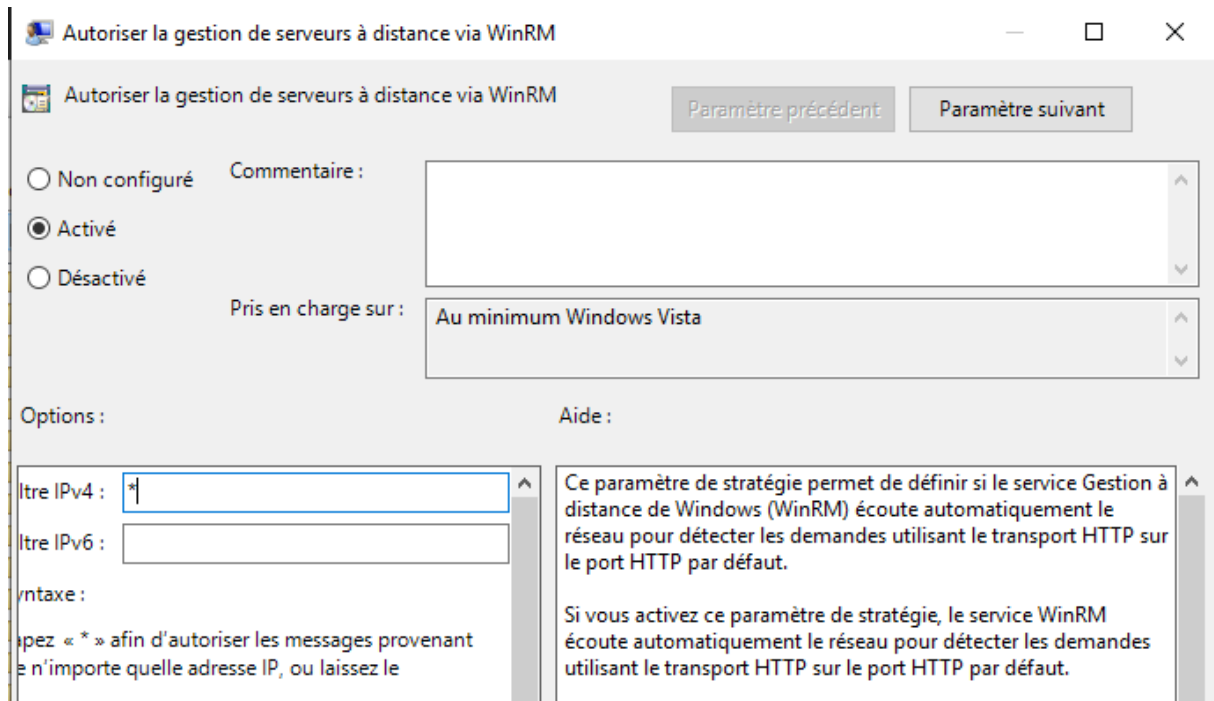


**Configuration ordinateur, Stratégies, Modèles d'administration, Composants Windows**

A cet endroit, vous trouverez un paramètre nommé "Autoriser la gestion de serveurs à distance via WinRM", double-cliquez dessus.

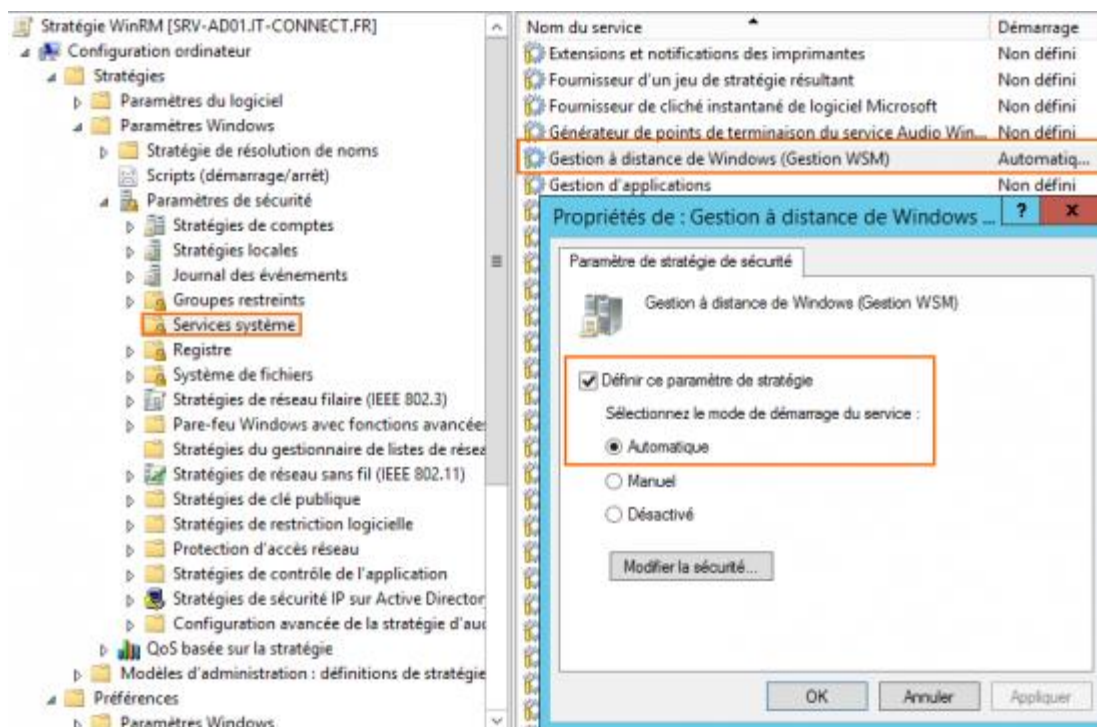


Activez le paramètre et remplir les champs IPV4 : soit avec \* pour accepter les requête de n'importe quel poste du domaine possédant les droits administrateur bien sûr, ou saisissez l'@ des postes souhaités,



## 2) démarrer automatiquement le service

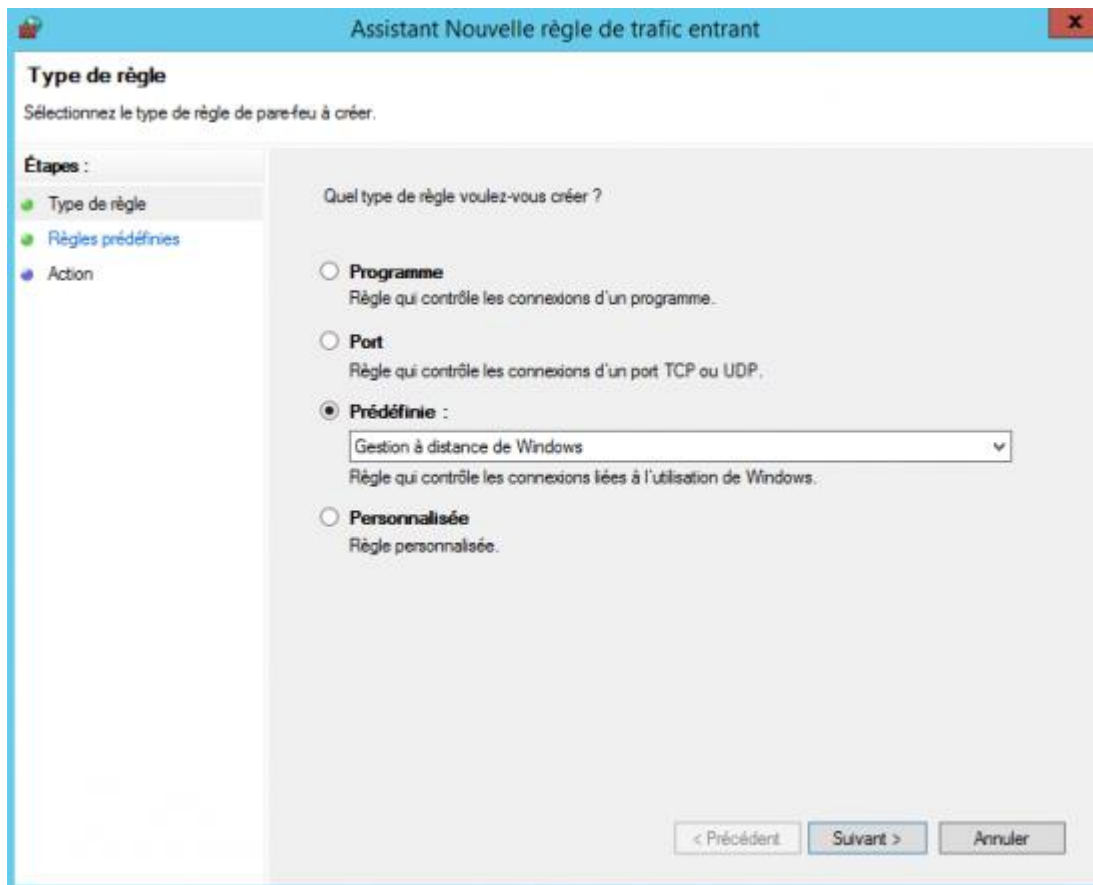
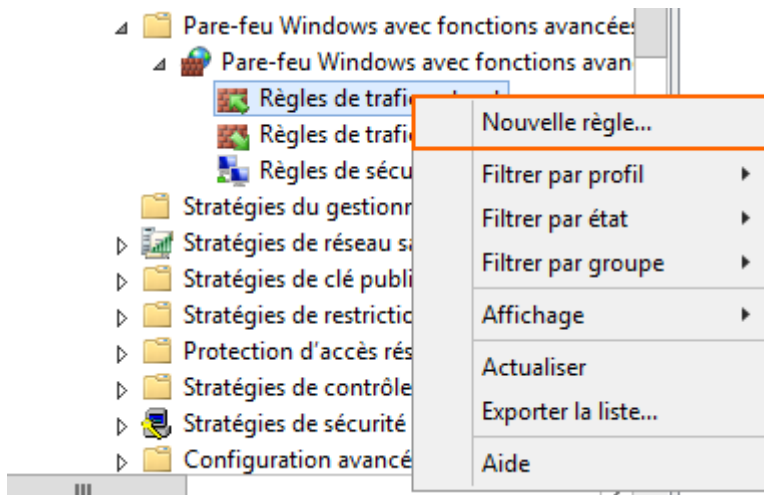
Naviguez vers **Configuration ordinateur - Paramètres Windows, Paramètres de sécurité, Services système**



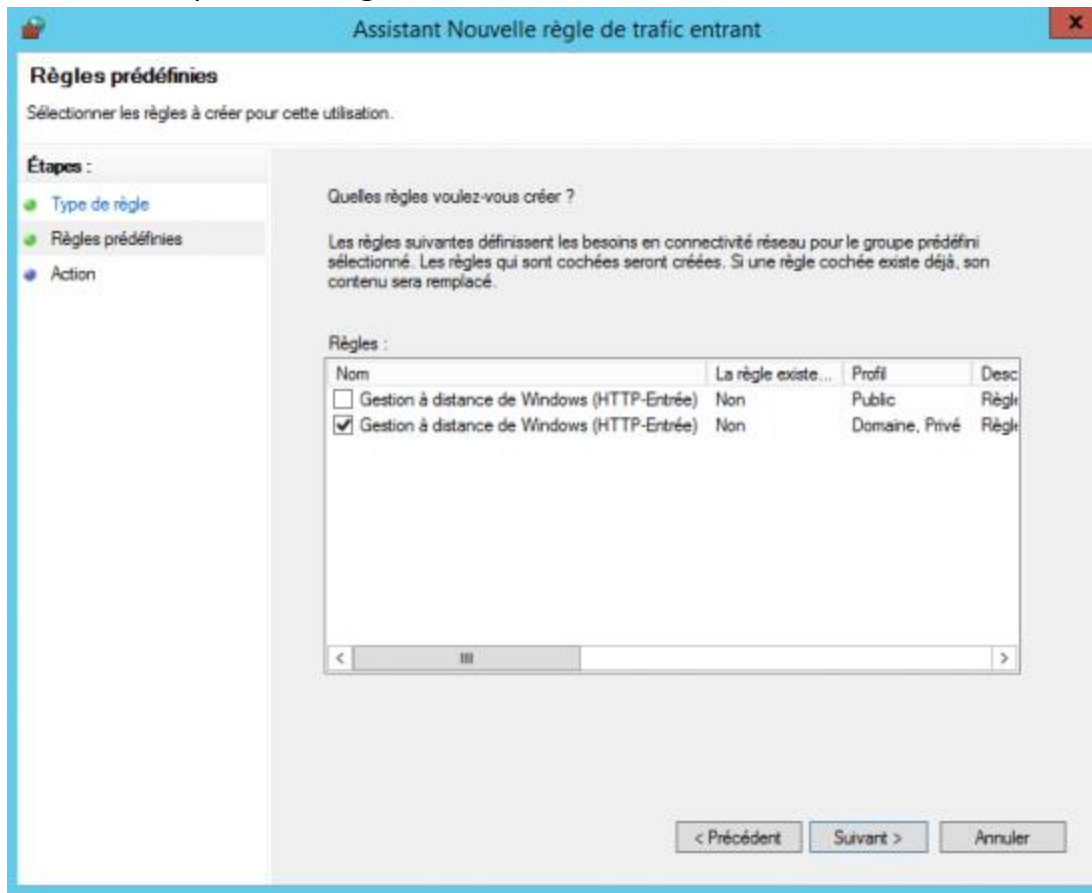
### 3) autorisez Winrm dans le pare-feu

Dernière étape consiste à accepter la communication dans le pare-feu :

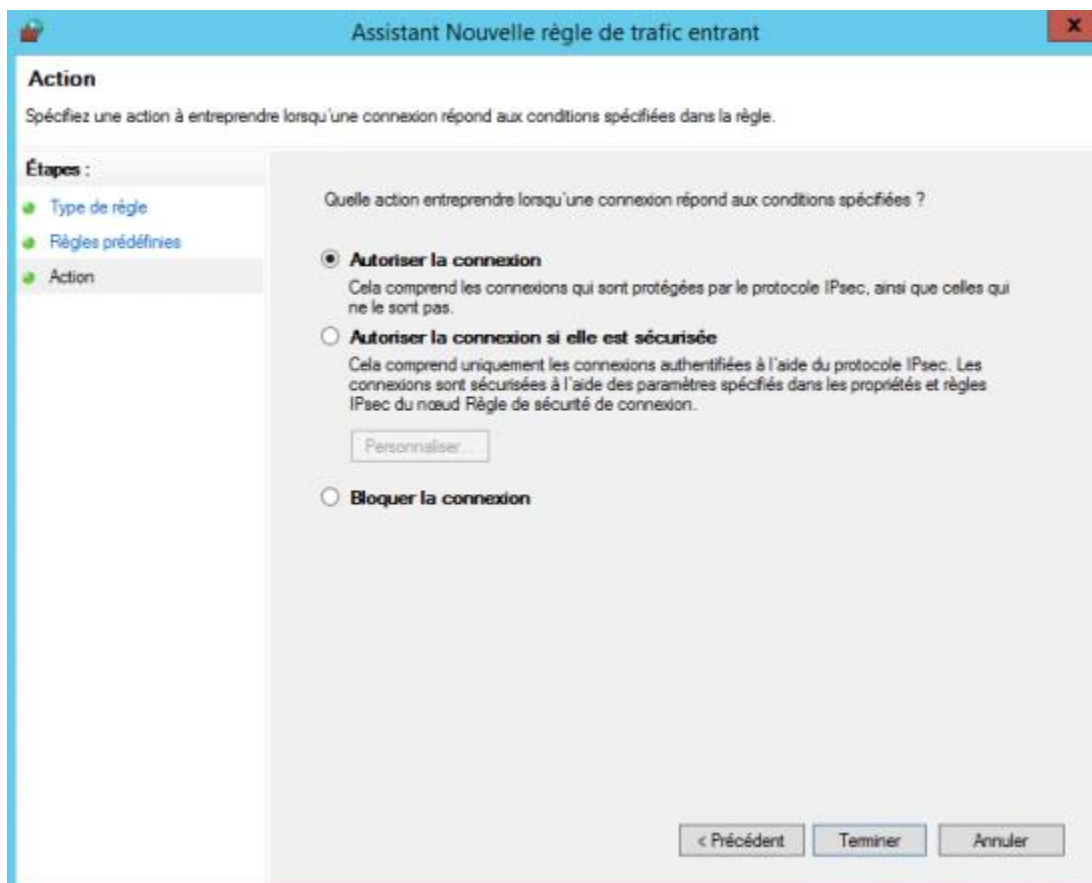
Configuration ordinateur - Paramètres Windows, Paramètres de sécurité,pare-feu windows



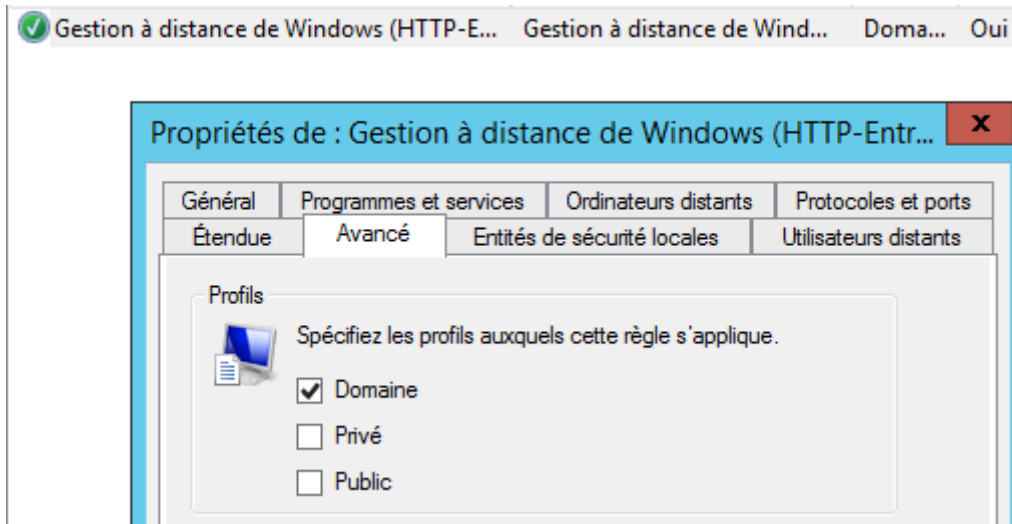
Décochez la première ligne ,



Sélectionnez "Autoriser la connexion" et validez avec "Terminer".



Double cliquer sur la réglé créer ,et désactiver le profil privé pour plus de sécurité



Vous pouvez même choisir la plage de vos postes autorisez, genre les postes d'informatique ou des techniciens dans l'onglet étendue, c'est facultatif .

C'est terminé, appliquez votre GPO ,et profiter de votre outil RTI-PC .