

●● Spécial HÔTELLERIE ET TENDANCES

Zinedine Soualem, Maison Numéro 20
Empreintes, Made.com, Etoile St-Honoré
Store Cogedim, Genesis, Groupe SEB
Handsome Hôtel, CUP, The 13
Procédés Chénel, Nouveautés Produits

Mda

magazine
New Design d'Architecture et d'Aménagement



MARIAGE DE TRANSPARENCES : L'EAU ET LE VERRE, UNE AUTRE FAÇON DE VOIR LA PEINTURE

CAROLINE DE BOISSIEU EST UNE ARTISTE PEINTRE QUI MET SON ART AU SERVICE DE L'ARCHITECTURE. APRÈS DEUX ANS DE COLLABORATION AVEC UN VERRIER SUR LA RECHERCHE ET DÉVELOPPEMENT DE L'IMPRESSION DIGITALE AVEC POUR MATIÈRE DES ŒUVRES RÉALISÉES TOUT SPÉCIALEMENT, L'ARTISTE TROUVE SON TERRAIN DE PRÉDILECTION : À SAVOIR LA TRANSFORMATION DE LA SURFACE DU VERRE POUR EN RENOUVELER SA FONCTION DANS L'ARCHITECTURE, LE MOBILIER ET LA DÉCORATION.

Les architectes affectionnent le matériau qu'est le verre pour habiller les façades, et aussi l'exposer dans des intérieurs (cuisines, salles de bain...). Le verre est ainsi un élément incontournable pour cloisonner des espaces. C'est de cet engouement que l'artiste peintre plasticienne s'est inspirée pour intégrer son travail dans des œuvres architecturales.

Caroline de Boissieu trouve sa source d'inspiration dans l'eau, symbole de transparence et de fluidité. Ses "tableaux en transparence", se distinguent par l'utilisation originale de matériaux translucides et par l'univers de l'eau.

"Techniquement, l'œuvre s'emploie à éliminer les contours. L'eau, les encres, la craie, le verre

sont des matériaux privilégiés par l'artiste. Leur conjugaison oriente a priori le contemplateur de son œuvre vers des horizons culturels plus lointains : réminiscences chinoises, empathies diverses..."

L'impression digitale a fait évoluer la décoration sur verre. Les possibilités de création sont sans limites.



CAROLINE DE BOISSIEU

carolinedeboissieu@gmail.com

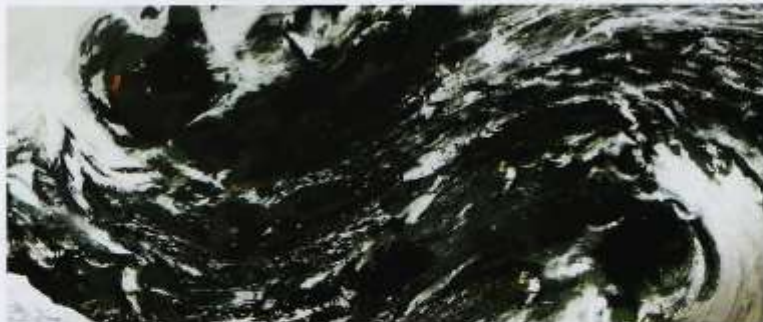
Tel. : 06 15 58 55 77

www.studiocarolinedeboissieu.com

Ses œuvres originales peintes sont associées au verre par différentes techniques d'impression. Leur édition peut-être unique ou multiple. Ces projets s'adaptent à de très nombreuses surfaces : façades et portes d'entrée, cloisons transparentes ou translucides, recouvrement de murs opaques, cages d'ascenseur, revêtements de sols y compris marches d'escaliers, verrières, vérandas et garde-corps, mobilier, agencement de cuisines et de salle de bain...

Ces créations contribuent à donner une lumière particulière créant un espace de bien-être.

Le talent de Caroline de Boissieu est actuellement mis au service de projets hôteliers et tertiaires. Son travail de peintre contribue à une nouvelle façon d'intégrer la peinture dans l'espace.



Elle aspire à collaborer avec les professionnels du monde entier.

Démarche ambitieuse, recherche de nouvelles collaborations avec des professionnels peu habitués à travailler ensemble, pour intégrer l'art de la peinture et des éléments de la nature dans le bâtiment d'aujourd'hui.

