

Creativity Tests

KA-Y 카카오 창의성 검사

최병섭 민효기 윤찬



CONTENTS

1

기업소개

- 카카오 소개
- 사업현황
- 선정이유

2

KA-Y검사 개요

- 개발 배경
- 개발 목적

3

KA-Y검사 설명

- 검사대상
- KA-Ya(Above)
- KA-Yb(Beyond)

4

결론

- KA-Y 검사 결론



1. 카카오 기업소개



1. 카카오는 어떤 회사?

Connect Everything

새로운 연결, 더 나은 세상 * 카카오



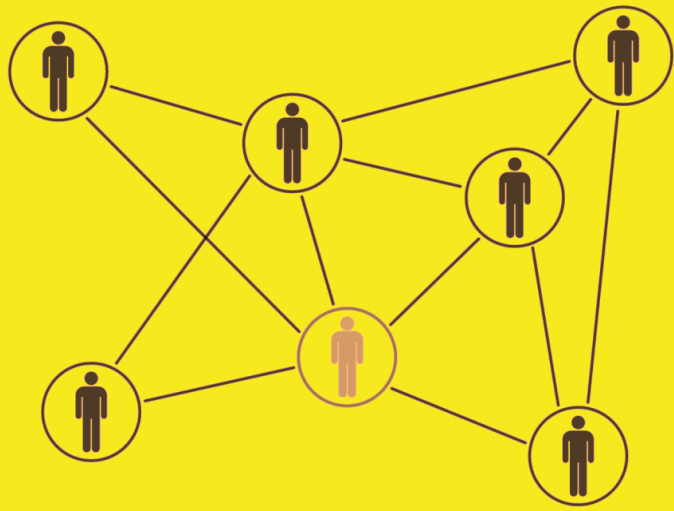
아이위랩 창업	2006년
카카오톡 출시	2010년
카카오 게임하기 오픈	2012년
카카오톡 1억 가입자 돌파	2013년
다음-카카오 출범	2014년
카카오택시 출범	2015년
연 매출 1조원 돌파	2016년
카카오뱅크 출범 예정	2017년

1. 카카오는 어떤 회사?

Connect Everything
카카오의 모토

사람과 사람

사람과 세상



Connect

1. 카카오는 어떤 회사?

Connect Everything

카카오의 일하는 방식

복지제도

1. 직원들만의 카페와, 게임 등을 할 수 있는 쉼터 배치
2. 의료비 지원과 대출 서비스

일 하는 방식


1. 영어 호칭을 사용합니다.
2. 팀원과 다른 팀 팀장이 업무를 협의합니다.
3. 다른 부서의 일도 우리의 일입니다.

1. 카카오는 어떤 회사?

Connect Everything

카카오의 사업 현황


카카오 '스토리펀딩' 후원금 100억 돌파...창작자 2000명 넘어

경향신문 | 421면1단 | 6일 전 | 네이버뉴스 | 
 창작자들이 생계 걱정 없이 창작 활동에 집중할 수 있는 생태계를 마련하자는 목표로 출발한 크라우드펀딩 서...
 ...파했다. 카카오는 스토리펀딩이 2014년 9월 문을 연 지...


- ↳ 카카오, '스토리펀딩'!
- ↳ 카카오, 스토리펀딩 누



카카오, AI 활용한 생활 플랫폼 확대로 성장 지속

전자신문 | 11면1단 | 2017.06.11. | 네이버뉴스 | 
 (DB)를 활용한 쇼핑 등으로 이용자에게 호응을 얻었다"면서 "두 서비스 모두 거래액이 당초...
 기대에 부응하게 성장하고 있다"고...
 ...카카오는 시로 카카오톡의 생활 플랫폼 성

카카오톡 넘는 '이모티콘'...멜론 다음에서도 쓴다

아시아경제 | 14면2단 | 2017.04.18 | 네이버뉴스 | 
 5월부터 멜론, 카카오TV, 카카오페이지, 다음에서도 이모티콘을 쓸 수 있다. 뉴스나 카페...
 게시글에 댓글을 달거나, 야구 동영상이나 카카오TV로 채팅을 할 때, 음악감상평을 쓸 때...
 도 이모티콘을 넣을 수 있다. 카카오는...



짧은 기간 내, 다양한 분야에서 많은 사업이 진행 중에 있으므로
 능력 있는 인재가 필요한 시점이다.

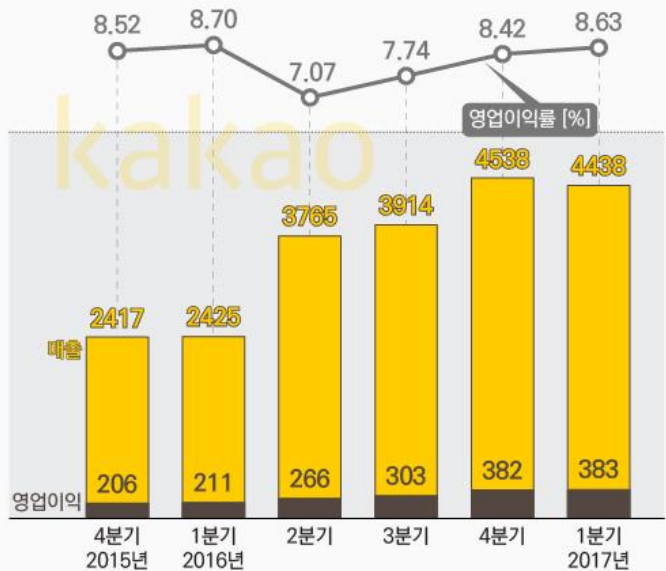
1. 카카오는 어떤 회사?

Connect Everything

카카오의 사업 현황

카카오 분기 연결 실적

[단위: 억원]



끊임 없는 투자와, 세계시장을 향한 진출로 매년 영업이익이 증가하는 중

카카오 계열사 소개

KA-Y

커뮤니케이션

1997년 국내 최초 무료 웹메일 서비스로 시작한 다음 메일과 전우 주통신규약을 꿈꾸는 대한민국 대표메신저 카카오톡은 앞으로도 대한민국 대표 커뮤니케이션 서비스로서 명성을 지켜나가도록 노력하겠습니다.

- ◆ 카카오톡
- ◆ 카카오톡스토리
- ◆ 다음 메일
- ◆ 플레인
- ◆ 다음 카페
- ◆ 브런치



미디어 & 콘텐츠

카카오는 모바일 라이프를 풍족하게 채워줄 차별화된 콘텐츠를 제공합니다. 다음 뉴스를 통해 국내 유수의 언론사 뉴스를 빠르고 심도 있게 전달하고, 국내 최초의 클라우드 펀딩 서비스인 스토리펀딩을 통해 이용자와 함께 건강한 콘텐츠 플랫폼을 만들어가고 있습니다. 또, 카카오펌믹, 카카오펌믹, 다음 웹툰 등 음악과 만화, 책, 소셜 등 다양한 장르의 모바일 특화 콘텐츠를 친구와 함께 나누는 서비스를 제공하며 다채로운 모바일 라이프스타일을 채워주고 있습니다.

- ◆ 다음 뉴스
- ◆ 다음웹툰
- ◆ 카카오펌믹
- ◆ 카카오펌믹
- ◆ 스토리펀딩
- ◆ 스토리볼
- ◆ 카카오펌믹
- ◆ 다음 책
- ◆ 카카오펌믹
- ◆ 다음 영화
- ◆ 다음tv팟
- ◆ 다음부동산



게임

카카오톡 친구들과 다양한 장르의 게임을 함께 즐길 수 있는 서비스로, 게임 개발사와 함께 성장해나가는 세계 최초의 소셜기반 게임 플랫폼입니다.

- ◆ 카카오게임
- ◆ 카카오게임샵



생활기반

온라인 서비스가 실제 오프라인 생활에 밀접하게 연결되는 혁신적인 모바일 생활기반 플랫폼입니다.

- ◆ 카카오택시
- ◆ 카카오드라이버
- ◆ 다음 지도
- ◆ 카카오플레이스
- ◆ 카카오내비
- ◆ 카카오지하철
- ◆ 카카오버스
- ◆ 카카오톡 멜로아이디

핀테크

몇 번의 터치만으로 손쉽게 결제를 진행할 수 있고, 카카오톡 친구들과 편리하게 돈을 주고 받을 수 있는 핀테크 플랫폼입니다.

- ◆ 카카오페이



검색

PC부터 모바일까지 사용자가 원하는 정보를 언제 어디서나 찾을 수 있는 카카오 검색 플랫폼입니다.

- ◆ 다음 검색
- ◆ 샵검색

1. 카카오는 어떤 회사?

Connect Everything

카카오 선정 이유

카카오는 현재

기존의 사업들을 융합하여

새로운 사업을 창출하는 추세

즉, 기존 기업의 사업과 신규사업의

‘창의적 연결’ 로 사업을 하기에

창의성이 매우 중요하다 판단





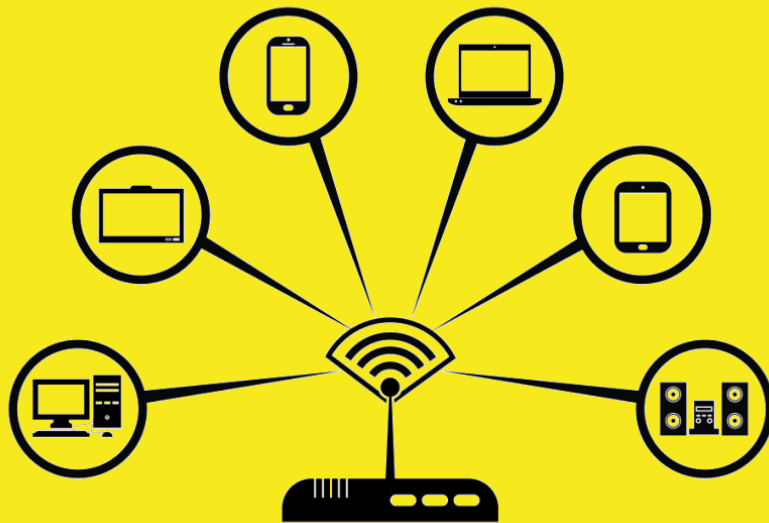
2. KA-Y 검사 개요



2. KA-Y 검사 개요

Connect Everything

카카오 기업에 필요한 창의성은?



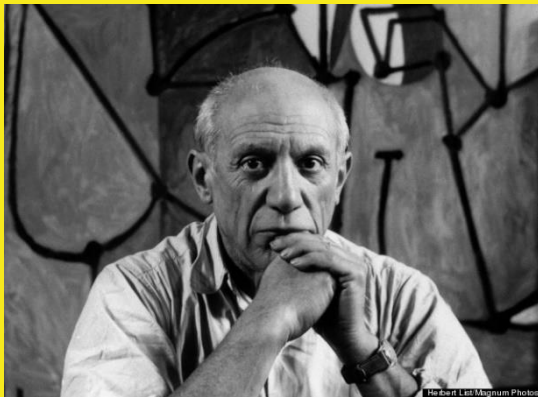
연결을 통한 시장을 장악할 수 있는 창의성

2. KA-Y 검사 개요

Connect Everything

창의성은 어떤 상황에서 잘 발휘될 수 있는가?

Q) 만약 피카소에게 작곡을 시킨다면?



피카소



작곡

창의성은 해당 분야에 내가 얼마나 관심이 있고, 얼마나 배경지식이 있는지에 따라 달라진다.

2. KA-Y 검사 개요

Connect Everything KA-Y 창의성 검사의 목표

1. 창의성 측정은 물론, 좋은 아이디어를 실행까지 할 수 있는 검사가 되겠습니다!
2. 창의성 검사를 토대로 부서 배치(직무순환)에 도움이 되었으면 좋겠습니다!
3. 개인이 몰랐던 잠재력을 발견하는데 도움이 되고 싶습니다!
4. 창의성을 HRD와 결합하여, 실행된 아이디어 사업에 직접 참여하게 함으로써 '동기' 를 강화, 개인의 성과 향상까지 도모 하는 계기가 되고 싶습니다!



3. KA-Y 검사 배경

Connect Everything KA-Y 창의성 검사의 배경

01

Step1. KA - Ya 검사

1. KA - Ya (above)검사란?
 - 연꽃기법 방식을 토대로 만든 카카오 창의성 검사 첫번째 검사
 - '생각의 위에 있다' 라는, above 라는 의미를 포함하고 있음
 - 기업에 맞는 문제 출제를 통해 확산적 사고를 할 수 있도록 하는 검사
2. 연꽃기법이란?
 - 가운데 단어를 넣고, 연꽃모양으로 아이디어를 발상해 나가는 사고기법
 - 아이디어나 문제 해결의 대안을 다양한 측면에서 얻기 위하여 활용
3. Ka - Ya 에서 적용한 연꽃기법은?
 - 가운데 제시해 주는 단어를 카카오와 연관 있게 제시
 - 기업에 초점을 맞추어 확산적 사고를 할 수 있도록 하는 검사

02

Step2. KA - Yb 검사

1. KA - Yb(beyond) 검사란?
 - 기존의 RAT 검사를 변형하여 확장 적용한 검사
 - '생각을 뛰어넘다' 라는 의미의 beyond를 포함하고 있음
2. RAT 검사란?
 - 3가지 정도의 단어를 제시하고, 세가지의 공통점을 찾는 검사
 - 창의성 중에서도 정답이 있는, 즉 수렴적 사고를 측정
3. KA -Yb에서 적용한 RAT는?
 - 기존의 RAT에서 창의성에 '정답이 있다' 라는 단점을 보완한 검사
 - 정답이 어느것이나 될수 있다는 면에서 확산적 사고를 측정
 - 단, 검사 채점 기준이 있어 정답과 가까운 것일수록 점수가 높게 만들

3. KA-Y 검사 설명

검사 방법은 어떻게 되나요?



KA-Y

KA-Y 검사

대상자는 입사 3년 이하 신입사원

검사시간은 제한 없음

집단으로 보는 단체 검사

측정영역

연꽃기법 - 유창성, 확산성(영역성), 정교성, 실효성

RAT - 희소성, 유창성, 실효성, 융통성(개괄성)

3. KA-Ya 검사 설명

검사 방법은 어떻게 되나요?

KA-Y

KA-YA 검사

연꽃 기법으로 각 사업 테마(커뮤니케이션, 교통 등)를 제시하고, 테마에 관련된 연상단어 작성을 하면 돼요.

연꽃기법을 사용한 이유는 뭔가요??

KA-Y

KA-YA 검사 개요

카카오는 현재 사업을 활발히 인수하는 전략을 사용하고 있어요. 인수한 사업을 통하여 자사의 여러 가지 사업을 연계시켜 시장에서 성공까지 이루고 있죠. 그것을 본 때, 한 가지 주제에서 여러 연결할 수 있는 창의성을 알아보려고 연꽃기법을 사용 하게 되었어요.

3. KA-Ya 검사 설명

평가 방식은 어떻게 되나요?



KA-Y

KA-YA 검사


평가 방식은 총 4가지를 측정합니다.

확산성 - 적은 것 중, 다른 것을 생각할 수 있는 단어 작성시 각 1점, 최소 1개 작성시 2점

유창성 - 각 단어 당, 4개를 적을 때마다 1점씩 부여.
6개를 적으면 2점, 8개 적으면 3점 부여

독창성 - 타인과 비교하여, 하나도 중복되지 않은 것
작성시 각 1점 부여

실효성 - 적은 8가지 중, 단어 간 연관성을 측정
2개 이하 : 0점 / 3가지 : 2점 / 4가지 : 4점 / 5가지 : 6점
간략하게 1~2줄, 연결사유 작성



KA-Ya 검사 예시

배	카지노 운항선	요트 경기
긴급 후송	요트	요트 낙시
배송	요트 택배	서핑 보드

음식점 연계	해외 직구
배송	퀵 택배
음식 배달	



		드론 택배
헬기	항공	

전기 자전거 대여	에코 자전거 대여
자전거	

KA-Ya 검사 예시

		VR
혼합 현실	증강 현실	교육
하이퍼 매개	4D	

수영	관전	E스포츠
축구	스포츠	올림픽
농구	배구	야구

영화	증강현실	스포츠
소설	엔터테인먼트 (미디어&콘텐츠)	만화

K-POP	증강 현실	J-POP
뮤비	노래	팝송
OST	BGM	트로트

노래	레저	게임
----	----	----

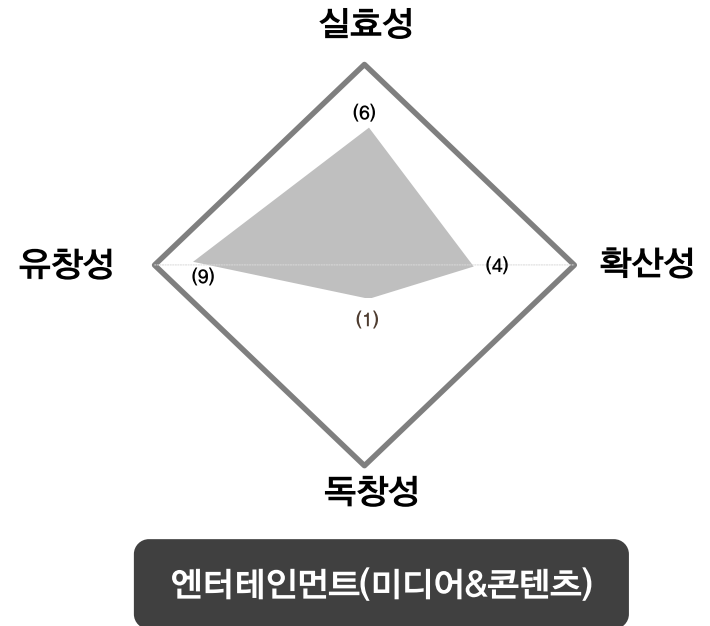
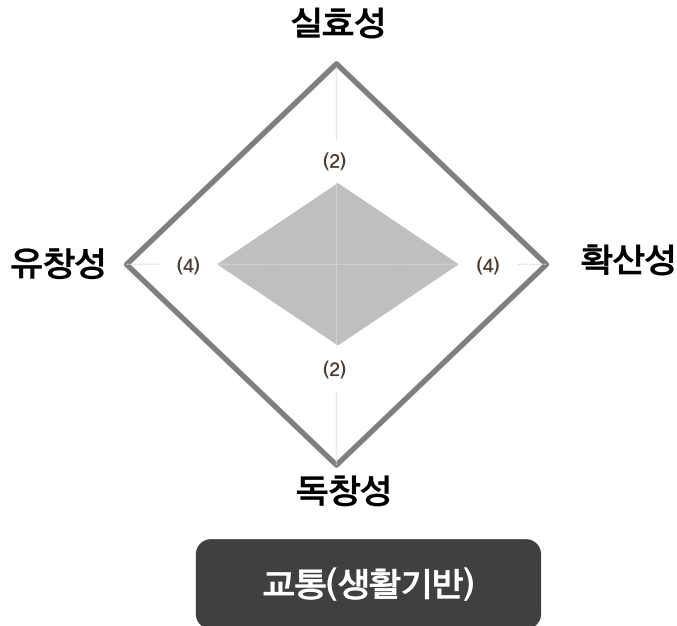
웹툰	애니	코스 프레
일본	만화	올림픽
작가	피규어	일러 스트

3. KA-Ya 검사 설명

제 점수는 어떻게 되나요?

KA-Y 검사

KA-Y



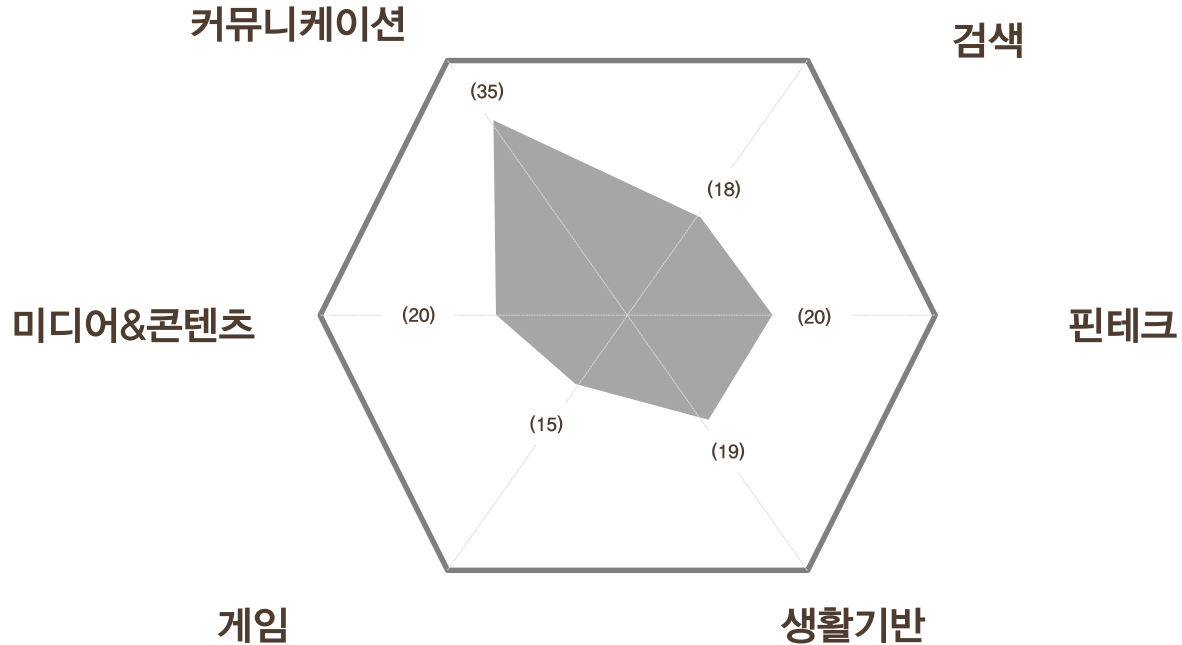
검사결과 : 생활기반에서의 점수보다, 미디어&콘텐츠 부분의 점수가 우수

3. KA-Ya 검사 설명

KA-Y 검사

KA-Y

위에 답변에 맞게 점수를 간단히 부여하여 가시성 있게 검사결과 나타내기



3. KA-Yb 검사 설명

검사 방법은 어떻게 되나요?

KA-Y

KA-YB 검사

검사 방법은 연꽃기법을 토대로, 가장 많이 나온 3가지 계열사를
중점으로 그 계열사에서 랜덤으로 3가지 제공.
각 답변마다 간단한 사유 1~2줄 작성

RAT를 변형하여 사용한 이유는 뭔가요??

KA-Y

KA-YB 검사 개요

카카오의 인프라를 토대로 사업을 확장시킬 필요가 있다고 판단하였습니다.
창의성을 단순 측정만 하는게 아닌, 실제적 사건을 주어 <창의성 평가 +
창의성 향상 + 아이디어 사용 > 이렇게 세마리 토끼를 다 잡고 싶었어요.
그렇게 고민한 결과 RAT를 변형하면 맞겠다 판단하여 사용했습니다.

3. KA-Yb 검사 설명



생활기반

온라인 서비스가 실제 오프라인 생활에 밀접하게 연결되는 혁신적인 모바일 생활기반 플랫폼입니다.

- ◆ 카카오택시
- ◆ 카카오드라이버
- ◆ 다음 지도
- ◆ 카카오플레이스
- ◆ 카카오내비
- ◆ 카카오지하철
- ◆ 카카오버스
- ◆ 카카오톡 엘로아이디

핀테크

몇 번의 터치만으로 손쉽게 결제를 진행할 수 있고, 카카오톡 친구들과 편리하게 돈을 주고 받을 수 있는 핀테크 플랫폼입니다.

- ◆ 카카오페이



생활기반

온라인 서비스가 실제 오프라인 생활에 밀접하게 연결되는 혁신적인 모바일 생활기반 플랫폼입니다.

- ◆ 카카오택시
- ◆ 카카오드라이버
- ◆ 다음 지도
- ◆ 카카오플레이스
- ◆ 카카오내비
- ◆ 카카오지하철
- ◆ 카카오버스
- ◆ 카카오톡 엘로아이디

3. KA-Yb 검사 설명



생활기반

온라인 서비스가 실제 오프라인 생활에 밀접하게 연결되는 혁신적인 모바일 생활기반 플랫폼입니다.

- ◆ 카카오택시
- ◆ 카카오드라이버
- ◆ 다음 지도
- ◆ 카카오플레이스
- ◆ 카카오내비
- ◆ 카카오지하철
- ◆ 카카오버스
- ◆ 카카오톡 엘로아이디

핀테크

몇 번의 터치만으로 손쉽게 결제를 진행할 수 있고, 카카오톡 친구들과 편리하게 돈을 주고 받을 수 있는 핀테크 플랫폼입니다.

- ◆ 카카오페이



생활기반

온라인 서비스가 실제 오프라인 생활에 밀접하게 연결되는 혁신적인 모바일 생활기반 플랫폼입니다.

- ◆ 카카오택시
- ◆ 카카오드라이버
- ◆ 다음 지도
- ◆ 카카오플레이스
- ◆ 카카오내비
- ◆ 카카오지하철
- ◆ 카카오버스
- ◆ 카카오톡 엘로아이디

3. KA-Yb 검사 설명

KA-Y

KA-YB 검사

계열사에서 랜덤으로 3가지를 제공해 드립니다. 그 셋과 연관도가 가장 높다고 판단되는 하나를 생각해 내시면 됩니다.
그리고 그와 함께, 사유를 1~2문장 정도를 작성 해 주시면 실효성에 추가 반영이 됩니다.

문제 예시)

1. 카카오 플레이스
2. 카카오 페이
3. 다음 지도

숙박사업!

카카오 플레이스로 찾고, 다음 지도로 위치도 파악하고, 카카오 페이로 결제 시 할인도 해주는 형식으로 하는 어플을 개발하면 좋을 것 같아서 생각했어요.

3. KA-Yb 검사 설명

평가 방식은 어떻게 되나요?



KA-Y

KA-YB 검사


평가 방식은 총 4가지를 측정합니다.

희소성 - 분석하여 희소한 답변을 종합해 %별로 점수부여
5% - 3점, 10% - 2점, 15% - 1점

유창성 - 4개를 적을 때마다 5점씩 부여.
추가 답변 하나 당 1점 부여, 9개 작성시 10점

융통성 - 답변의 계열사가 3개 이상 4점
계열사 1개 추가 당 2점 부여, 6개 작성시 10점

실효성 - 인사팀에서 표준화한 측정기준을 토대로,
얼마나 충족하였는가를 분석하여 점수부여



3. KA-Yb 검사 설명

실효성 점수는 어떻게 측정하나요?

KA-Y

실효성 평가점수(리커트 척도)

평가점수 : 1~5점

전혀 아니다(1점) ~ 매우 그렇다(5점)

합산방법 : 최종 합산 점수에서 나누기 5를 하여 실효성 점수를 표준화 한다.

만점을 받으면 실효성 점수 9점

보여드릴까요?



3. KA-Yb 검사 설명

KA-Yb 실효성 평가 채점지

채점명 : KA-YB(beyond) 창의성 검사중, 실효성 점수를 측정하기 위한 채점지이다.

- 본 채점지는 인사 고과 시 반영 될 수 있으므로, 개인적인 친분, 사람의 이미지 등 채점 기준 이외의 어느 것 도 영향을 미치지 않아야 하는 채점지 입니다. 이 점을 고려하여, 오직 아이디어와 실효성을 토대로 채점을 해주시길 바랍니다.

평가 분야	순번	질문사항	매우 아니다	아니다	보통 이다	그렇다	매우 그렇다
기업 관점	1	해당 사업을 하기위해, 기업을 인수 한다면 부담이 없는가?	①	②	③	④	⑤
	2	구체적인 실현 계획을 가질 수 있는 사업인가?	①	②	③	④	⑤
	3	회사의 기본이념이나 목표에 부합하는가?	①	②	③	④	⑤
	4	운영이나 생산 면에서 기존의 시설이나 장비로 충분히 생산 가능한가?	①	②	③	④	⑤
	5	아이디어를 실행에 옮기는 과정이 복잡하지 않은가?	①	②	③	④	⑤

3. KA-Yb 검사 설명

평가 분야	순번	질문사항	매우 아니다	아니다	보통이다	그렇다	매우 그렇다
기업 관점	1	해당 사업을 하기위해, 기업을 인수 한다면 부담이 없는가?	①	②	③	④	⑤
	2	구체적인 실현 계획을 가질 수 있는 사업인가?	①	②	③	④	⑤
	3	회사의 기본이념이나 목표에 부합하는가?	①	②	③	④	⑤
	4	운영이나 생산 면에서 기존의 시설이나 장비로 충분히 생산 가능한가?	①	②	③	④	⑤
	5	아이디어를 실행에 옮기는 과정이 복잡하지 않은가?	①	②	③	④	⑤
시장성	6	제품이 개발 되면 고객을 새로 개발 하지 않아도 되는가?	①	②	③	④	⑤
	7	비슷한 제품과 서비스를 제공하는 경쟁자는 명확히 정의되어 있는가?	①	②	③	④	⑤
	8	제품과 서비스를 구매하고자 하는 마켓은 명확히 정의가 되어 있는가?	①	②	③	④	⑤
	9	아이디어가 실행되었을 때 경쟁은 어느 정도이며, 충분히 경쟁력이 있는가?	①	②	③	④	⑤
합계							

Q1) 다음뉴스 + 브런치 + 버스

영역 : 미디어 콘텐츠 + 커뮤니케이션 + 생활기반

검사자 답안 : 버스 타면 플러스 친구한 사람에게 간단한
카드뉴스 형식으로 전달 뉴스나 오전 뉴스 알람

Q2) 다음지도 + 카카오게임 + 카카오톡

영역 : 생활기반 + 게임 + 커뮤니케이션

검사자 답안 : AR 게임

Q3) 다음영화 + 카카오페이 + 다음 책

영역 : 미디어 콘텐츠 + 핀테크 + 미디어 콘텐츠

검사자 답안 : 할인

Q4) 카카오톡 + 다음검색 + 샵검색

영역 : 커뮤니케이션 + 검색 + 검색

검사자 답안 : 자동통역 어플

Q5) 카카오 부동산 + 다음 지도 + 카카오토리

영역 : 미디어 콘텐츠 + 생활기반 + 커뮤니케이션

검사자 답안 : 카카오 공인중개사

Q6) 다음 책 + 다음 메일 + 브런치

영역 : 미디어 콘텐츠 + 커뮤니케이션 + 커뮤니케이션

검사자 답안 : 이미지 인식 기술을 통한 번역

Q7) 다음 지도 + 카카오 내비 + 카카오 택시

영역 : 생활기반 + 생활기반 + 생활기반

검사자 답안 : 드론, 자율 주행 자동차, 비행기, 배

Q8) 카카오페이 + 카카오 플레이스 + 카카오 지도

영역 : 핀테크 + 생활기반 + 생활기반

검사자 답안 : 숙박사업

Q9) 카카오 버스 + 카카오 택시 + 카카오 지하철

영역 : 생활기반 + 생활기반 + 생활기반

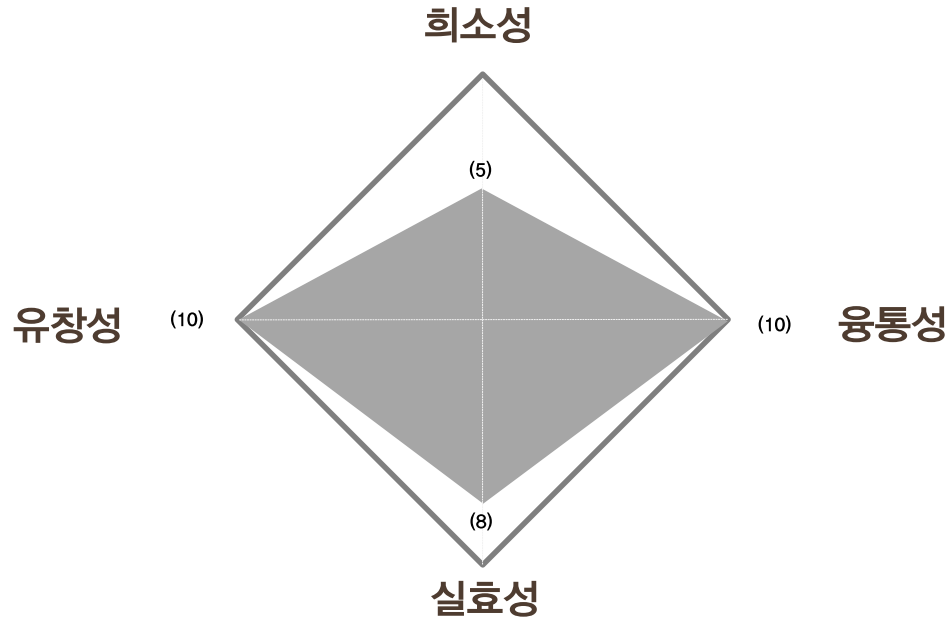
검사자 답안 : 대중교통 통역 서비스

3. KA-Yb 검사 결과

제 점수는 어떻게 되나요?

KA-Y

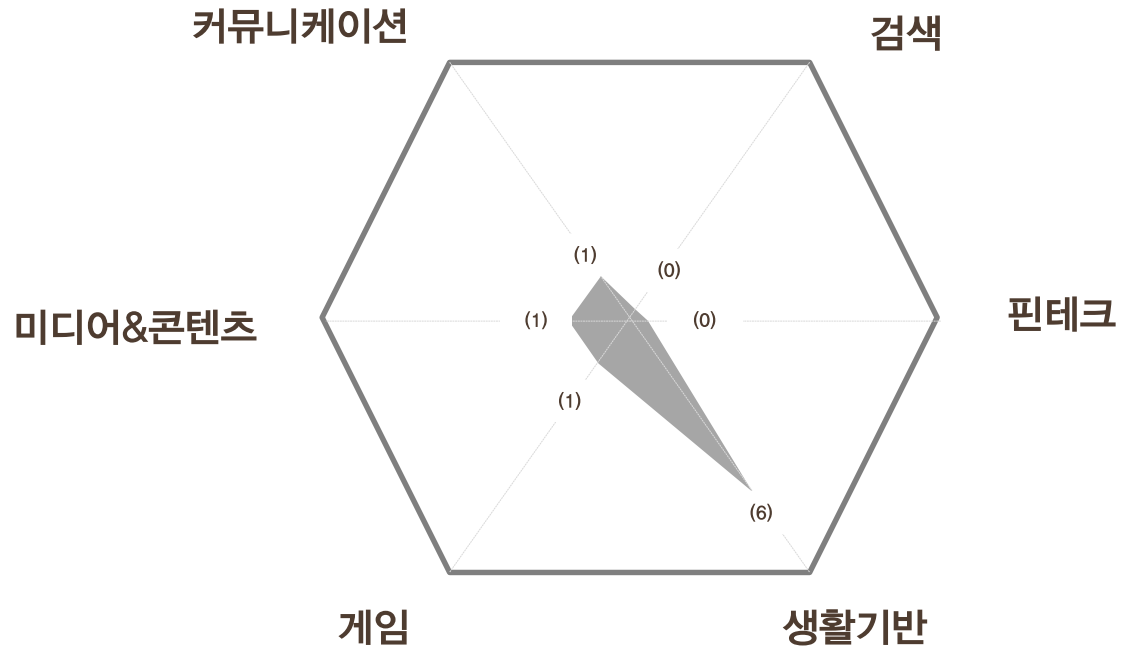
유창성, 융통성에서 두각을 보이며, 사업 구상 능력이 뛰어나다.



3. KA-Yb 검사 결과



또한, 피검사자는 생활기반 분야에서 높은 창의성을 보인다.





4. KA-Y 결론



4. KA-Y 검사 결과를 통한 인사배치 고려

- 종합 검사결과 -

검사 결과를 토대로 직원 인사고과에 반영하여 인사배치 때 일정부분 고려

피검사자 (윤찬)직원의 검사결과

대상자의 주요 관심사(KA-Ya)

1. 커뮤니케이션부분

대상자의 직무 적합도(KA-Yb)

4. 생활기반부분

결론 : 윤찬 직원은 현재 커뮤니케이션에서 관심이 매우 많다. 그리고 직무 적합도 (사업성)에서는 생활기반에 두각을 나타낸다. 커뮤니케이션과 생활기반 사업의 연결을 통하여 새로운 사업이 창출될 가능성이 매우 높다고 판단된다.

KA-Y



4. 결론

kakao

카카오 **비전**

투자정보 연혁

인재영입 서비스 소개

새소식 사업현황

고객문의 오시는 길

프라이버시 정책

카카오 AI

개인정보 처리방침 | 사이버 윤리실

Copyright © Kakao Corp.

관련사이트



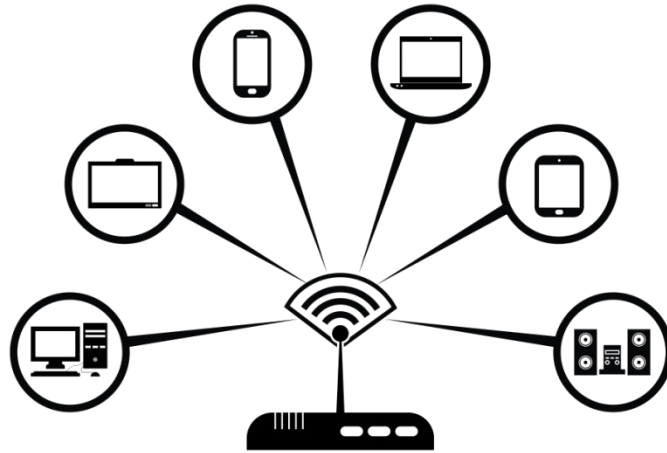
Connect Everything

새로운 연결, 더 나은 세상 • 카카오

카카오는 시공간의 한계를 뛰어넘어 사람과 사람, 사람과 세상을 이어줍니다.
연결을 통해 정보가 흐르고 비즈니스가 일어나며 마음이 따뜻해집니다.
연결의 혁신으로 세상은 더욱 가깝고 새로워진다고 카카오는 믿습니다.

4. 결론

“연결을 통한 카카오를 위한 창의성”



“가치 있는 창의성”

Creativity Tests

KA-Y 카카오 창의성 검사

최병섭 민효기 윤찬

Bye Bye

