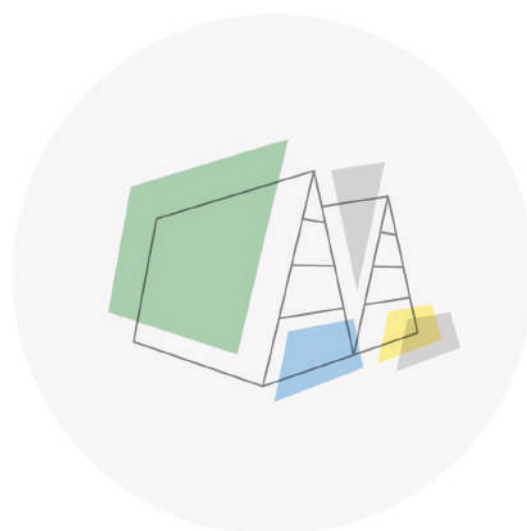




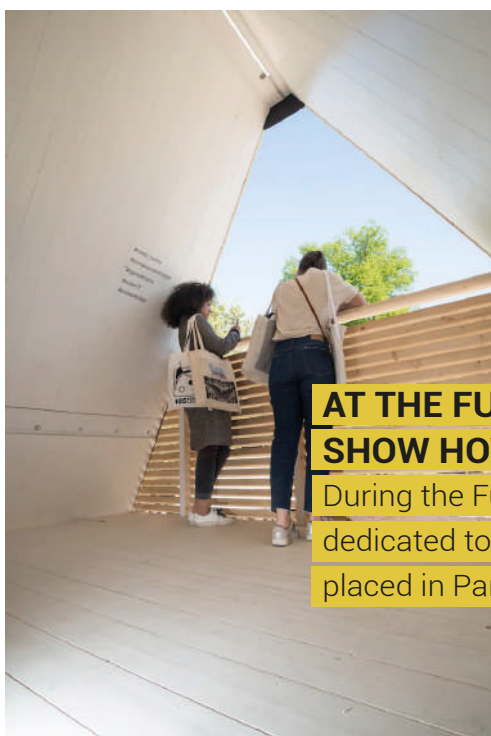
M.Λ.D I.





**UN'INSTALLAZIONE DEL FUORISALONE DI MILANO
RACCONTA COME POTREMO ABITARE
IN MICRO CASE**

In occasione del Salone del Mobile 2017, è nato un piccolo villaggio dedicato all'architettura e all'abitare urbano, immerso nel verde di parco Sempione.



100%



MADE IN ITALY

**BREVETTO MONDIALE
INTERNATIONAL PATENT**

**AT THE FUORISALONE OF MILAN AN INSTALLATION
SHOW HOW WE WILL LIVE IN TINY HOUSES.**

During the Furniture Fair in Milan 2017, a little village dedicated to architecture and urban living has been placed in Parco Sempione.

Acronimo di Modulo Abitativo
Dispiegabile, M.A.D.I. è un
sistema costruttivo che usa la
tecnica del dispiegamento per la
realizzazione di edifici antisismici
ad uso residenziale, per il tempo
libero, l'ospitalità, la collettività,
il commercio, l'artigianato e la
realizzazione di villaggi temporanei
per eventi sportivi o fieristici e
di pronto intervento in caso di
calamità naturali.

**TOTALMENTE PREFABBRICATO
ASSEMBLATO A SECCO
ALTAMENTE PERSONALIZZABILE
FACILMENTE ESPANDIBILE
ECOSOSTENIBILE
ENERGETICAMENTE AUTONOMO
OTTIMA COIMBENTAZIONE TERMICA
AMBIENTE SALUBRE
ZERO IMPATTO AMBIENTALE
ABITABILE IN GIORNATA
FACILMENTE TRASPORTABILE
RIMOVIBILE, RIUTILIZZABILE,
RECUPERABILE 100%
COSTI E TEMPI CERTI**



M.A.D.I.

M.A.D.I. is an unfoldable modular
living unit. Using an unfolding
technique, this construction system
allows to realize earthquake-
resistant buildings for residential,
leisure and hospitality. M.A.D.I. can
be also used to set-up of temporary
villages for sports, fairs and first aid
facilities in case of natural disasters.

**PREFABRICATED
DRY ASSEMBLED
HIGHLY CUSTOMIZABLE
MODULAR
SUSTAINABLE
ENERGETICALLY INDEPENDENT
EXCELLENT THERMAL INSULATION
HEALTHY ENVIRONMENT
ZERO ENVIRONMENTAL IMPACT
LIVING IN ONE DAY
EASILY TRANSPORTABLE
REMOVABLE, 100% REUSABLE
COSTS AND TIMES GUARANTEED**

IL COMFORT È DI CASA

M.A.DI. è una delle soluzioni abitative più rivoluzionarie presenti oggi sul mercato.

Una struttura M.A.DI. cresce, cambia, si sposta. Ambienti sani, sicuri, accoglienti e personalizzabili in base alle proprie esigenze. Il calore del legno, la tecnologia e la salubrità degli ambienti sono alcune caratteristiche essenziali del confort abitativo. Una struttura a zero impatto ambientale, a passo con i tempi e ideale per una generazione in costante movimento e mutamento.



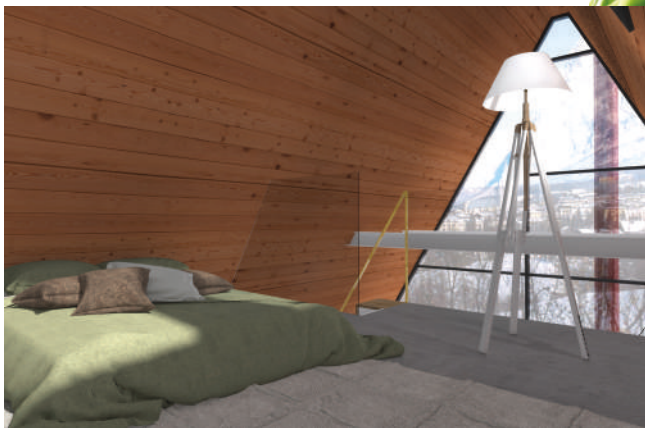
M.A.DI. is one of the most revolutionary housing solutions on the market today. It grows, it changes and moves. It creates cosy and safe places highly customizable according to your needs. It combines the key characteristics of a comfortable house: innovation and technology, healthy spaces surrounded by warm and eco-friendly wood. A construction with zero environmental impact that reflects the wishes of these times, where everything is changing and moving constantly.

EXTREMELY COMFORTABLE



LA TUTELA DELL'AMBIENTE

Le strutture M.A.D.I. non consumano territorio perchè non necessitano di fondazioni e, venuto meno l'uso, possono essere ripiegate e trasferite in altro luogo o semplicemente impilate in un deposito pronte per un nuovo utilizzo; l'ancoraggio, se necessario, è comunque assicurato da un innovativo, invisibile ed ecologico sistema di fondazione a vite. Nella versione standard vengono prodotte in classe energetica B ma, se richiesto dal committente, possono essere facilmente portate ad una classe A e superiore. L'aggiunta di pannelli solari può rendere le strutture M.A.D.I. energeticamente autonome. Le uniche veramente rimovibili, recuperabili e riutilizzabili al 100% e che s'installano senza deturpare l'ambiente ma semplicemente entrando in simbiosi con esso.



M.A.D.I. buildings do not consume soil, as they do not need any foundations when temporarily placed on a level ground. If necessary, the anchoring is ensured by a new innovative system with a screw pile foundations. This new anchoring system have no impacts on soil and it is recoverable at 100%. When the building eventually ceased to be used, you can fold it and move it to another place, or store it in a warehouse ready for the next use. In terms of energy consumption, the buildings (in their standard version) are energy class B but, upon request, they can easily become a class A and A++. The addition of solar panels can make M.A.D.I. structures energetically independent. These are the only construction removable, recoverable and reusable that make a respectful connection with the environment without abuse of it.

ENVIRONMENTAL PROTECTION

LIBERTÀ DI REALIZZARSI

M.A.DI. ti offre la libertà di disporre in poche ore di una struttura temporanea nel luogo dove si desidera o di una casa permanente posta su un terreno edificabile di proprietà; di personalizzare e dimensionare la struttura in base alle proprie necessità e disponibilità finanziarie.

Una struttura M.A.DI. è abitabile in un paio di giorni dalla consegna; ne consegue un cantiere quasi inesistente e ridottissimi costi di installazione.



M.A.DI. gives the opportunity to own a temporary house wherever you want or a permanent house in a building area. Moreover, you can customize it choosing dimensions and materials according to your needs and your financial availability. A M.A.DI. building can be habitable in two days; this means reduced running costs of the yard.

FREEDOM TO CREATE

PERSONALIZZAZIONI

Il sistema M.A.D.I. offre inoltre innumerevoli soluzioni tipologiche, architettoniche e dimensionali derivanti dall'aggregazione di più moduli e/o dall'uso di materiali diversi. La disponibilità di moduli di varie misure e la possibilità di affiancarli sia lateralmente che in profondità permette di creare agglomerati urbani dalle pregiate prospettive.

L'alta standardizzazione del processo produttivo di M.A.D.I. e l'esclusiva tecnica di montaggio a secco, fatta completamente in stabilimento, sono sinonimi di qualità del prodotto finito e di tempi e costi certi. Qualità, sicurezza, confort, ecosostenibilità, economicità, modularità, mobilità e bellezza in un solo prodotto.

The M.A.D.I. system offers many typological solutions that vary according to the aggregation of multiple modules and / or the use of different materials. The availability of modules of different sizes, and the ability to place them side by side, both laterally and in depth, allows to create valuable agglomerations.

The high standardization of the production process and its dry assembled structure allow savings in terms of economic resources and time. This product is eco-friendly, modular, removable, safe and cosy.

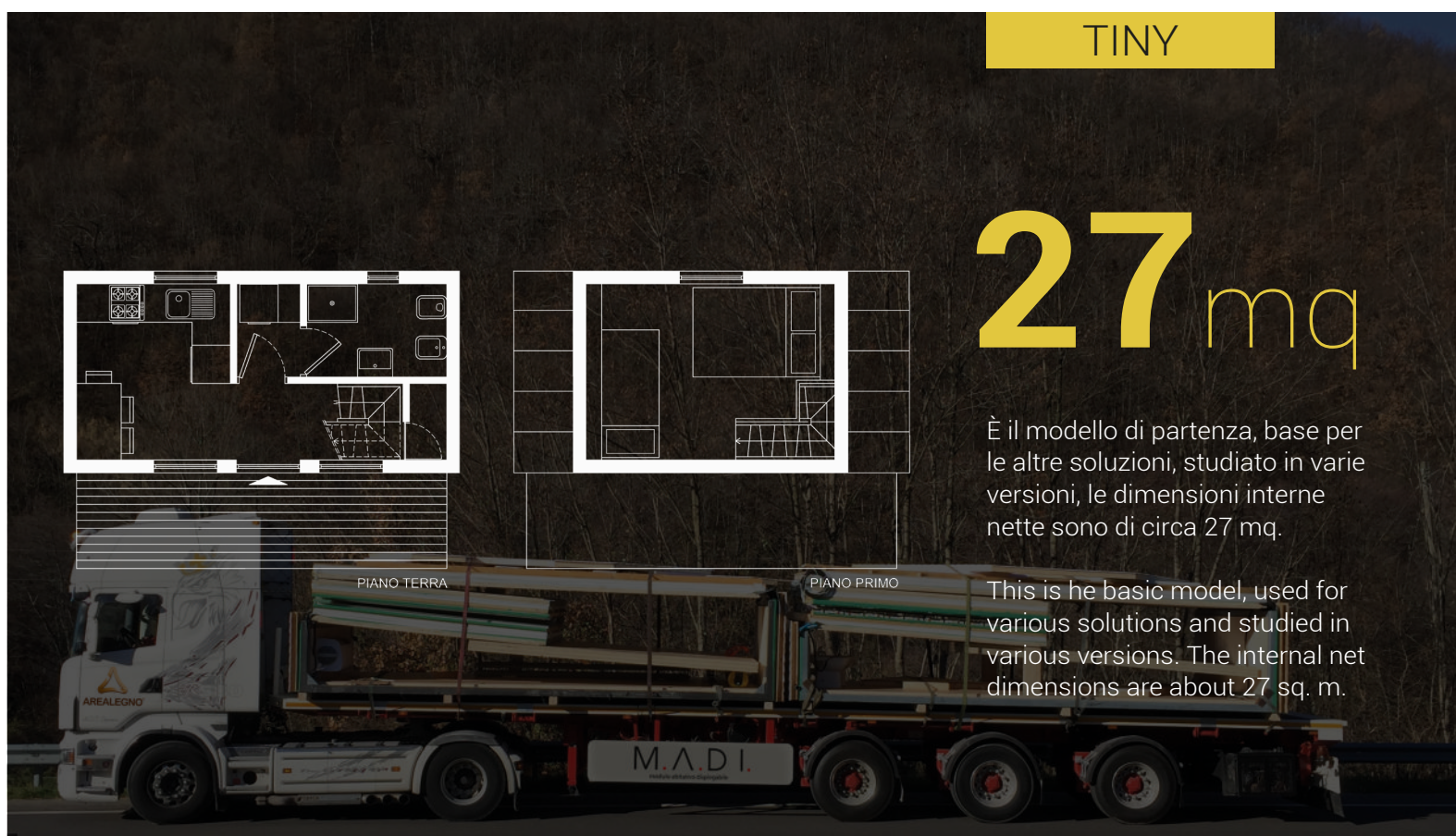
WIDE CUSTOMIZATION POSSIBILITIES

TINY

27mq

È il modello di partenza, base per le altre soluzioni, studiato in varie versioni, le dimensioni interne nette sono di circa 27 mq.

This is the basic model, used for various solutions and studied in various versions. The internal net dimensions are about 27 sq. m.



PIANO TERRA

PIANO PRIMO

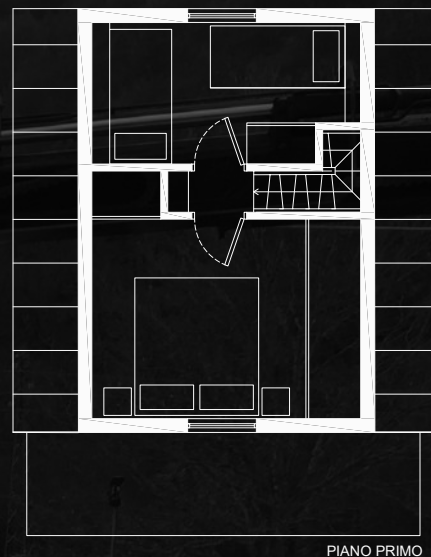
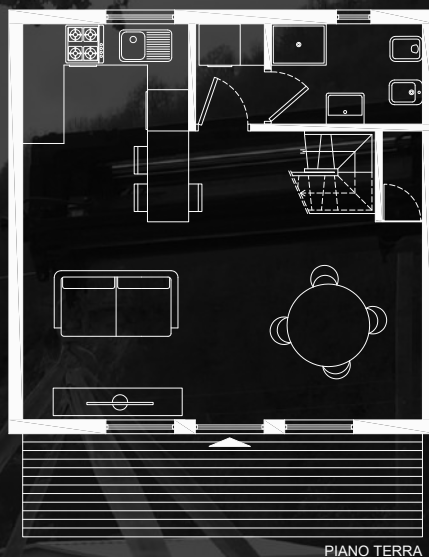
M.A.D.I.

YOUNG

56mq

È la tipologia composta da due moduli, studiata in varie versioni, le dimensioni interne nette sono di circa 56 mq.

Two modules, studied in various versions, create this type, the internal net dimensions are about 56 sq.m.

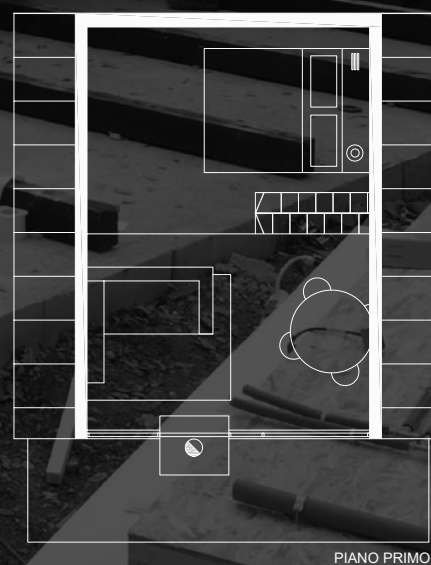
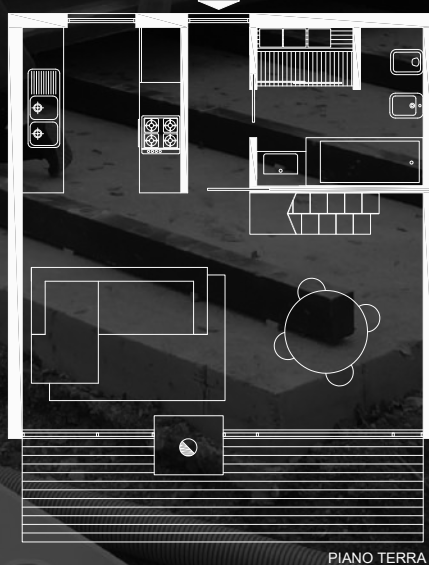


LUXURY

46mq

È la versione luxury, studiata con materiali di pregio e arredo su misura, le dimensioni interne nette sono di circa 46 mq.

This is the luxury version made with precious materials and custom furniture. The internal net dimensions are about 46 sq.m.



COTTAGE

70mq

È il modello di partenza doppio con portico e loggia compresi, le dimensioni interne nette sono di circa 70 mq.

This is a double base model with portico and loggia included. The internal net dimensions are about 70 sq.m.



PIANO TERRA



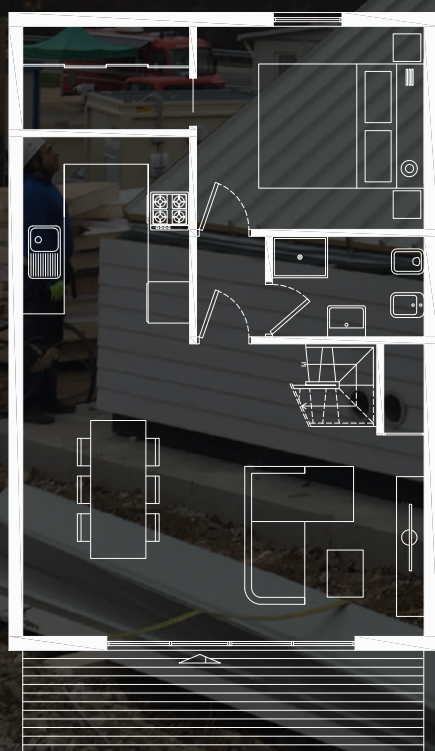
PIANO PRIMO

FAMILY

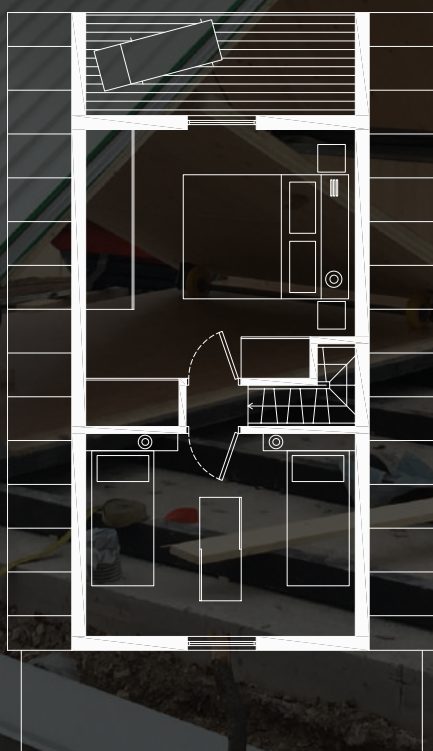
84mq

È la tipologia composta da 3 moduli, ideale per uso residenziale. Le dimensioni interne nette sono di circa 84 mq.

Three modules combine together create this type of building for residential use. The internal net dimensions are about 84 sq.m.



PIANO TERRA



PIANO PRIMO

M.A.DI. Home

M.A.DI. Home è, ad oggi, la più alta espressione del concetto di dispiegabilità applicato all'edilizia temporanea e permanente. Il design ci ha fatto scoprire la praticità di mobili dispieghevoli, con **M.A.DI. Home**, è la casa stessa ad esserlo. Nella condizione ripiegata/chiusa, si presenta come un parallelepipedo, del tutto simile ad un container. Una volta dispiegato, il parallelepipedo, perdendo ogni sua forma, si trasforma in una vera casa composta da un piano terra ed un primo piano.

Attualmente per realizzare un MAP (modulo abitativo provvisorio) di 81 mq servono più di 5 container da 20 piedi, con **M.A.DI. Home** ne basta uno da 20 piedi in quanto, a parità di volume trasportato, **M.A.DI. Home** una volta dispiegato, sviluppa più del triplo di cubatura e circa il quintuplo di superficie utile rispetto al tradizionale container.



M.A.DI. Home is expression of the concept of unfolding, applied to the temporary and permanent building. The design made us discover the convenience of unfolding furniture, with **M.A.DI. Home** it is even the same house to be unfolding. When folded it is a parallelepiped, like a container. When unfolded, the parallelepiped loses its shape, changing into a real house made by a ground floor and a first floor.

Currently, in order to realize a Temporary House Unit of 81m², 5x20 feet containers are needed. With **M.A.DI. Home** one 20 feet container is enough. In fact for the same carried volume, **M.A.DI. Home** when unfolded triples the cubage and quintuples the surface of a 20 feet container.



HEADQUARTER M.A.DI.

Area Legno di D.D.L S.r.l.
Strada Provinciale 48, 65
Città S. Angelo, 65013 PE
ITALIA

www.madihome.com

info@madihome.com

Domenico Antonucci

+39 366 5936588

Renato Vidal

+39 345 4412755

www.madihome.com