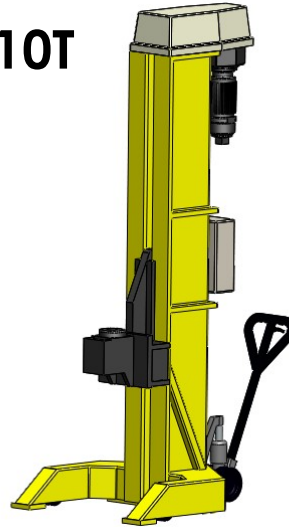


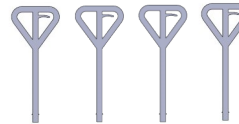
COLONNES DE LEVAGE 10T

NOTICE DE MONTAGE



1 – VÉRIFIER LE CONTENU DU SACHET :

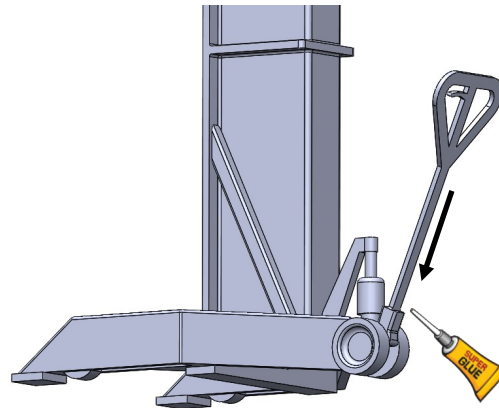
- UN ENSEMBLE DE PIÈCES EN MAILLECHORT,
- 4 COLONNES,
- 4 BRAS DE LEVAGE,
- 4 CAPOTS + MOTEURS,
- 4 ARMOIRES ÉLECTRIQUE,
- 1 PUPITRE.



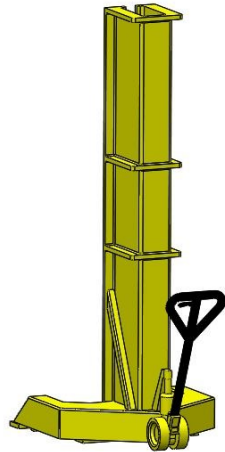
2 – AVANT DE COMMENCER CE KIT, VEILLER À BIEN LIRE LA NOTICE DANS SES MOINDRES DÉTAILS AFIN DE NE PAS AVOIR DE SURPRISES LORS DU MONTAGE.

LE KIT EST AUSSI FIN QUE FRAGILE ... IL VAUT MIEUX LE MONTER CALMEMENT.

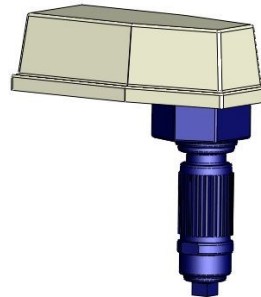
**3 – POUR COMMENCER, INSERER LE LEVIER DANS LA COLONNE
ET METTRE UN POINT DE COLLE.**



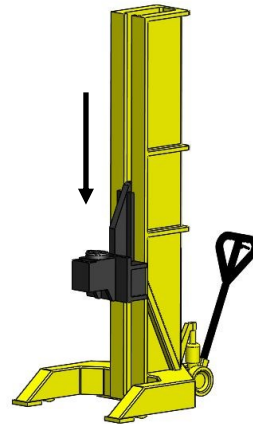
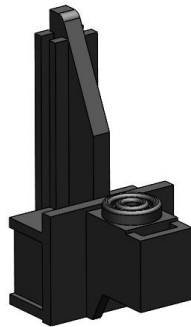
4 – PEINDRE L'ENSEMBLE EN JAUNE INFRA ET NOIR.



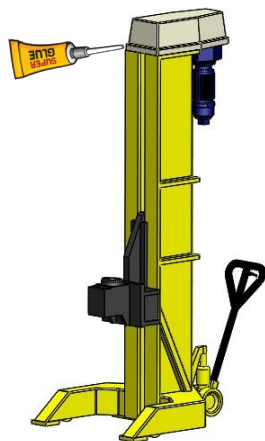
5- PEINDRE ENSUITE LE CAPOT EN
BLANC ET LE MOTEUR EN BLEU FONCÉ



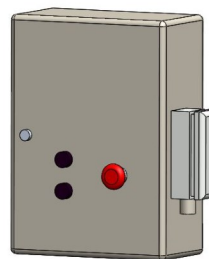
6 – PEINDRE LE BRAS DE LEVAGE EN NOIR MAT, ET L'INSERER DANS LA COLONNE



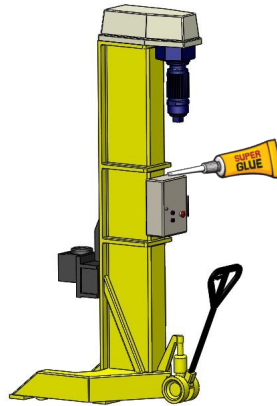
7 – COLLER LE CAPOT SUR LA COLONNE.



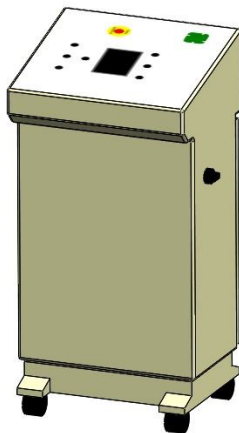
8- PEINDRE L'ARMOIRE ELECTRIQUE EN BEIGE



9 – COLLER L'ARMOIRE ELECTRIQUE SUR LA COLONNE ET PASSER À LA MISE EN PLACE DES DÉCALCOMANIES.

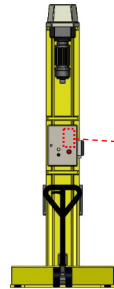


10 – PEINDRE LE PUPITRE DE LA MÊME COULEUR QUE L'ARMOIRE ELECTRIQUE EN PASSER À L'ÉTAPE DE MISE EN PLACE DES DÉCALCOMANIES.



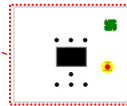
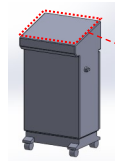
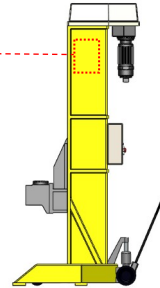
MISE EN PLACE DES DÉCALCOMANIES

- 1** – DÉCOUPER LA PLANCHE DE DÉCALCOMANIE EN SUIVANT LES LIGNE DE COUPE
- 2** – PLONGER LES DÉCALCOMANIES DANS DE L'EAU TIÈDE
- 3** – ENLEVER LA FEUILLE BLANCHE EN FAISANT GLISSER LE MOTIF SUR LE MODÈLE EN SUIVANT LE MODÈLE CI-CONTRE.
- 4** – POUR FIXER LA DÉCALCOMANIE, IL EST PRÉFÉRABLE DE PASSER UN LÉGER VOILE DE VERNIS SEMI-BRILLANT OU MAT.

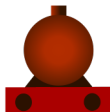


1 2 3 4

10T
LEVAGE



Décalcomanie
à l'eau



P.L.M.
Production Ludo Modélisme

Production Ludo Modélisme

41b route du Pont

Jeanne ROSE

71210 Ecuisses

Téléphone : 06.25.49.09.53

Mail :

prod.ludo.modelisme@gmail.com

www.production-ludo-modelisme.fr