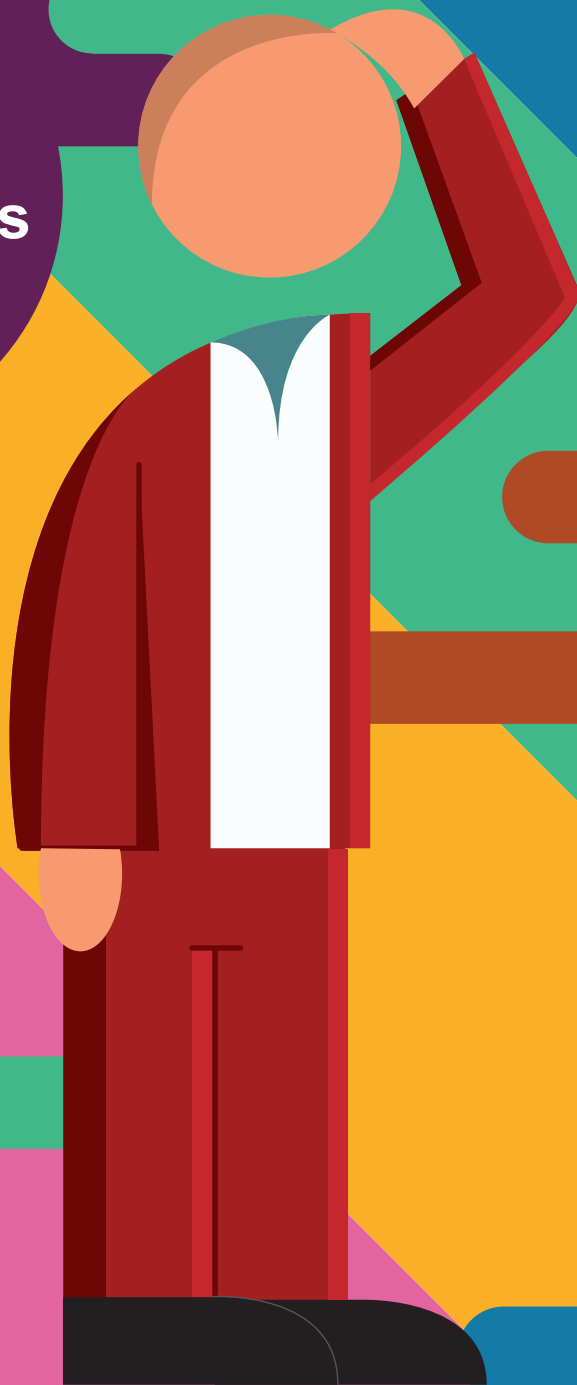


# ÉLECTIONS:

## FAITES VOS CHOIX !

Matériel & infrastructures



QUELLE  
POSITION ?

Relie-f  
www.relie-f.be



# ▲ Locaux pour les OJ

La mise à disposition de locaux pour les jeunes et les enfants est autant une obligation décrétole qu'un outil de travail essentiel pour les Organisations de Jeunesse. Il s'agit également d'une condition essentielle pour toucher un public vaste, sur l'ensemble des communes de la Fédération Wallonie-Bruxelles. À cette nécessité, que répondent les partis francophones ?

## Question posée aux partis

Le manque de locaux est une contrainte majeure avec laquelle doivent jongler les Organisations de Jeunesse : que propose votre parti pour y répondre sur l'ensemble du territoire de la Fédération Wallonie-Bruxelles, dans les communes et dans les provinces ?

Ont répondu (6/6)



ÉCOLO

MR



PTB  
Les gens d'abord, pas le profit

## Analyse des positions des partis

### ▲ Bonne question !

À cette question, le MR et Écolo nous apportent des réponses interpellantes. Côté MR, le lecteur est invité à se référer à sa position au sujet des partenariats locaux avec les communes. Les questions sont pourtant distinctes. Côté Écolo, on avance en une phrase qu'il faut « *mutualiser les locaux entre les différents organismes et créer des espaces de co-working* » : c'est intéressant et porteur de synergies, mais on aurait aimé en savoir plus.



### ▲ À table ?

La réponse du PTB donne le ton : « *nous voulons* ». Entre des « *infrastructures Jeunesse accessibles et intégrées* », des « *solutions créatives [telles que] l'occupation temporaire d'immeubles vides* » et « *suffisamment de locaux et de maisons de jeunes* », le manque de pistes concrètes nous laisse sur notre faim face à tant de détermination.

Même sentiment face à la réponse du PS, qui « *propose de rendre accessibles les différents espaces publics (infrastructures sportives, locaux scolaires, etc.) aux acteurs de la Jeunesse* », après avoir rappelé les mesures prises par sa Ministre



en Fédération Wallonie-Bruxelles. L'appétit grandit encore avec la réponse du cdH, qui évoque différentes pistes d'action envisageables au niveau communal. On espère en savoir plus pour les autres niveaux de pouvoirs.

---

### ▲ Pirouette

Chez DéFI, on joue la carte de la pirouette : au manque de locaux pour les Organisations de Jeunesse, on répond par la charte associative. On apprécie néanmoins l'aspect concret de la réponse : en attendant que cette charte soit appliquée, DéFI propose la création « *dans chaque commune [d'un] conseil associatif mixte [...] chargé d'établir un cadastre des besoins et ressources disponibles* », exportable aux autres niveaux de pouvoirs.

---