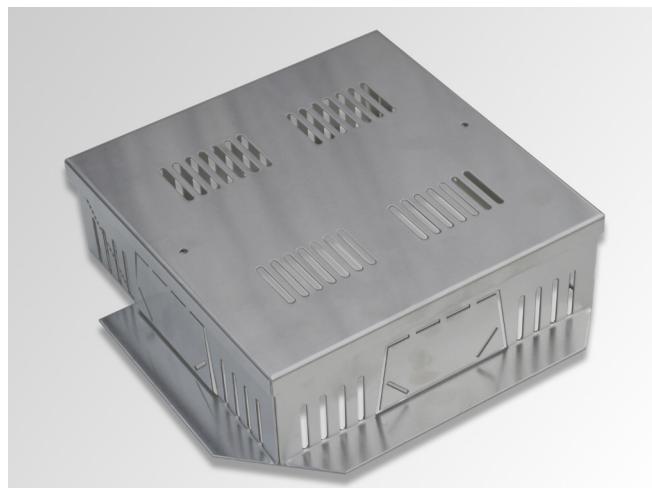


DMG RKS 80

Контрольный смотровой колодец

Предназначен для использования на зелёных и гравийных крышах.



Материал	Алюминий
Толщина	Стенка 1,5 mm Крышка 2,0 mm
Цвет	Алюминий натур
Размеры	Длина/Ширина: 25,0 x 25,0 cm Основание : 31,0 x 28,0 cm Высота: 8,0 cm (Удлинитель 5,0 и 10,0 cm высотой)
Нагрузка	до 150,0 kg
Дренажная способность	са. 2,2 l/s (в связке с дренажным элементом и при 2,0 % уклоне)
Комплект поставки	1 Штука, включая крышку
Размер упаковки	около 35,0 x 30,0 x 10,0 cm
Формат поставки	Согласно заказа, как посылка или на европалете грузоперевозчиком
Вес при поставке	около 1,5 kg / штука

Использование

Специальный смотровой колодец для зелёных крыш с непосредственным контактом с вертикальной поверхностью и установкой на гидроизоляцию.

Специальные свойства

- Трёхсторонняя возможность подключения дренажных профилей.
- Крышка с сопротивлением давлению около 150 kg.
- Нечувствительность к гуминовым кислотам.
- Демпфирующий профиль может быть отсоединён
- Дренажная способн 2,2 l/s (с присоединёнными дренажными профилями и 2% уклоне)
- Аксессуары: Удлинитель 5,0 cm или 10,0 cm высотой
- Стенки и крышка колодца с щелями, увеличение высоты с шагом 50 или 100 mm,
Возможность присоединения трех дренажных профилей WLP Plus.

