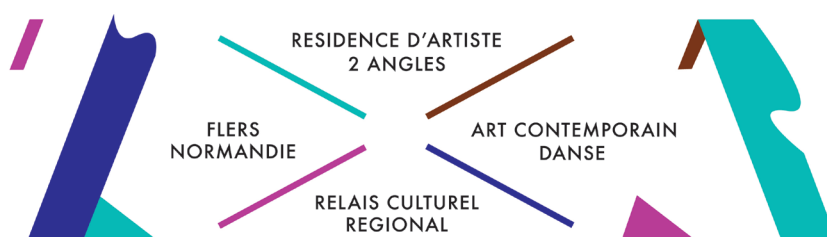




2angles
Relais culturel régional Normandie
11 rue schnetz - 61100 Flers
Tél : 02 33 64 29 51
www.2angles.org

APPEL À PROJETS DANSE

RÉSIDENCE 2020 / 2021



2angles, Relais Culturel Régional

Créée en 2000 à l'initiative d'artistes, l'association 2angles a pour mission première la promotion des arts visuels et de la danse contemporaine. En 2010, l'association devient l'un des cinq relais culturels régionaux de Normandie.

Situé dans des anciens ateliers de teinturerie au cœur du centre ville de Flers, dans l'Orne, 2angles est un espace de 400 m² réunissant trois salles d'exposition, des ateliers d'artistes, un espace de documentation, une cuisine, des bureaux et des chambres. L'association dispose également d'un plateau de répétition et d'un appartement mis à disposition par la Ville de Flers pour ses programmes de résidences.

2angles se veut un lieu de création ouvert aux artistes, un lieu intermédiaire où les expérimentations et les rencontres sont favorables aux échanges et aux découvertes.

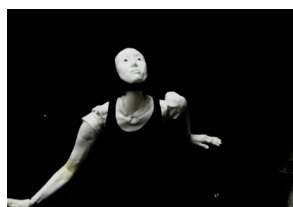
C'est un outil de production et de recherches, au croisement de différentes pratiques artistiques, en incluant les pratiques les plus diverses, plastiques, numériques, chorégraphiques, musicales et ce dans un réseau régional de résidences.

2angles n'est pas un lieu de diffusion, les rencontres avec les publics s'organisent selon les volontés des artistes et des projets en relation avec l'association.

Relais Culturel Régional ?

Le dispositif des « Relais Culturels », initié par la Région Normandie, vise à favoriser la création artistique, la médiation et la coopération culturelle sur le territoire normand. Leur objectif : offrir aux acteurs culturels de nouveaux espaces de travail, de « monstration » et d'action culturelle à l'échelle des territoires régionaux, et assurer une plus grande cohérence et une meilleure lisibilité de la politique culturelle sur toute le territoire.

Ils sont venus en résidence ...



Sans Soucis



Divergences

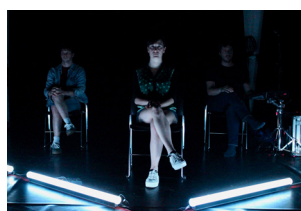


Georges Lakhdar

En 15 ans d'activité,
2angles a accueilli
plus de 35
compagnies dont ...



U
B
I
K



O
K
O



Nadine Beaulieu

Les critères de sélection

- Démarche, recherche, innovation artistique (pas de résidence de reprise).
- Implication de l'équipe artistique dans le processus de résidence et dans une démarche d'ouverture vers les publics.
- Sensibilité/ affinité/ curiosité pour les arts visuels.
- En cas de concurrence entre deux projets d'égal intérêt, la dimension régionale sera privilégiée.

Les modalités d'accueil en résidence

- Un accueil de 10 jours ouvrés minimum et de 20 jours ouvrés maximum.
- Un accompagnement administratif et technique à définir selon les projets (régisseur Flers Agglo).
- Une mise à disposition d'un studio ainsi que d'un plateau de répétition (7 m x 5 m) équipé.
La fiche technique et les plans de la salle sont téléchargeables sur notre site internet (rubrique «pratique» puis «téléchargement»).
- Une mise à disposition d'un atelier de fabrication sur le site du centre de création.
- Une mise à disposition de petit outillage électro-portatif, vidéos-projecteurs, moniteurs, wifi sur le site de 2angles.
- Un hébergement sur place (dans la limite de 6 personnes).
- Un soutien financier (une bourse forfaitaire de 6000 euros est allouée à la compagnie).
- Une prise en charge des frais de restauration et des repas organisés selon convenance.
- Des rencontres avec le public sous différentes formes : présentation d'étape de travail, actions de médiation auprès de différents publics, ateliers, conférences...

NB : Les frais de transport ne sont pas pris en charge.

Pour Information Flers est sur la ligne SNCF Paris Montparnasse - Vaugirard / Granville : 2h15/ 2h30 de train.

Attention changements en cours : train au départ de Paris Montparnasse ou Montparnasse-Vaugirard.

Contacts de renseignements

Jérôme Letinturier, directeur | jeromeletinturier@2angles.org

Ophélie Sicot, médiatrice et chargée du développement des publics | mediation@2angles.org

Tél : 02 33 64 29 51

Le dépôt des candidatures

- Adresser un dossier numérique en PDF de votre projet (démarche artistique, créations antérieures, curriculum vitae des artistes et interprètes...). Ainsi que la fiche de renseignements ci-jointe exportée en pdf.
- Joindre également impérativement:
Un budget prévisionnel du projet de création.
Le calendrier de vos diffusions au cours des 2 dernières années.
Des visuels (en fonction de l'avancée du projet).
Des liens internet vers vos « teasers » et vidéos.

Attention une seule adresse pour l'envoi des dossiers : relaisculturel.2angles@gmail.com

Les dossiers devront nous être retournés au plus tard le
SAMEDI 13 AVRIL 2019

Le comité de sélection se réunira fin avril. Les compagnies sélectionnées seront contactées en mai par téléphone. Les compagnies non retenues recevront un courrier.

La sélection des compagnies s'effectuera en 2 temps. Une première sélection par l'équipe 2angles et une sélection finale avec un jury. Ce dernier composé des salariés de l'association et d'administrateurs, d'artistes plasticiens, de représentant d'une compagnie venue en résidence en 2016 ou 2017, de représentants des signataires de la convention « Relais Culturel Régional », d'experts invités par l'association.

NB : Tout dossier incomplet ne sera pas étudié par le comité de sélection.

Informations complémentaires et fil d'actualités

www.2angles.org

 2angles

 2.angles

Historique de la compagnie :

.....

.....

.....

.....

.....

.....

.....

.....

.....

.....

.....

Actions culturelles:

.....

.....

.....

.....

.....

.....

.....

.....

Soutiens (subventions, coproductions, pré-achats, etc.) - Préciser s'ils sont obtenus ou en cours :

.....

.....

.....

.....

.....

Besoins techniques et nombres de personnes à héberger, estimation ou besoin spécifique:

.....

.....

.....

.....

.....

Dates envisagées et sollicitées pour une résidence à 2angles :

.....

.....

.....

Vos motivations pour une résidence à 2angles et quel type d'accompagnement avez-vous besoin ?

.....

.....

.....

.....