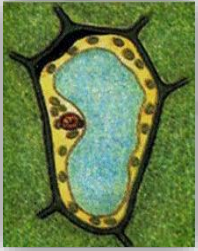


SON PROVA SERİSİ



1) Özdeş iki hücre farklı yoğunluklara sahip X ve Y çözeltilerine konulduklarında son durumları aşağıdaki gibi olmaktadır.



Çözeltilere
konmadan önce



X çözeltisi
içinde



Y çözeltisi
içinde

Buna göre aşağıdaki yorumlardan hangisi yanlıştır?

- A) Hücre X çözeltisi içerisinde plazmolize uğramıştır.
- B) Y çözeltisinin yoğunluğu X çözeltisinden fazladır.
- C) Hücre Y çözeltisi içerisinde turgor durumundadır.
- D) X çözeltisi içerisinde hücrenin ozmotik basıncı artmaktadır.
- E) Y çözeltisi X çözeltisine göre hipotoniktir.

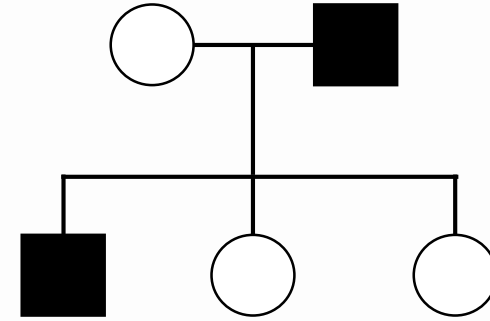
2) Mantarlar alemi içerisinde yer alan bir canlıda aşağıdaki özelliklerden hangisinin görülmesi beklenmez?

- A) Tomurcuklanma ile üreme
- B) Kitin yapılı hücre çeperi taşıma
- C) Çok hücreli olma
- D) Kemoototrof beslenme
- E) Spor oluşturabilme

3) Hücre bölünmesi yapabilen bir hayvan hücresinde aşağıdaki olaylardan hangisinin görülmesi hücre bölünmesinin çeşidini belirlemede tek başına yeterlidir?

- A) Kardeş kromatid ayrılması
- B) Çekirdek zarının erimesi
- C) Crossing - over görülmesi
- D) İğ ipliklerinin oluşması
- E) DNA eşlenmesi

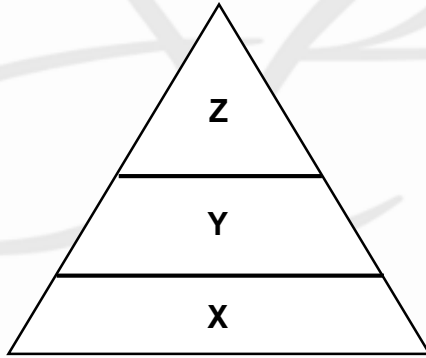
4) Aşağıda belirli bir karakterin bir ailedeki fenotipte görülme durumu verilmiştir.



Bu karakterin kalıtım şekli aşağıdakilerden hangisi olamaz?

- A) Otozomal çekinik
- B) Y'nin homolog olmayan bölgesinde baskın
- C) Otozomal baskın
- D) X'in homolog olmayan bölgesinde baskın
- E) X'in homolog olmayan bölgesinde çekinik

5)



X, Y ve Z canlılarının oluşturduğu besin piramidi şekildeki gibi olduğuna göre bu canlılar ile ilgili aşağıdakilerden hangisi kesinlikle yanlıştır?

- A) Z canlısı II. trofik düzeyindedir.
- B) X'in hücrelerinde klorofil pigmenti vardır.
- C) En fazla biyolojik birikim Z'dedir.
- D) Tabandan yukarıya doğru gidildikçe biyomas azalır.
- E) Z canlısı Y'nin avcısıdır.

6) Aşağıdaki özelliklerden hangisi her canlı bitki hücresinde görülen bir özellik değildir?

- A) Protein sentezi yapma
- B) Hücresel solunum ile ATP sentezleme
- C) Mitoz bölünme yapabilme
- D) Selüloz yapılı hücre çeperi üretebilme
- E) Ökaryot yapılı olma