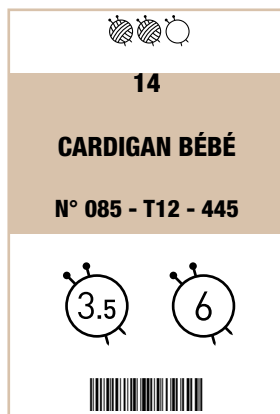


phildar  
www.phildar.fr





## ÉCHANTILLONS

10 cm de jersey, aiguilles n° 3,5 = 25 mailles et 33 rangs  
 les 16 mailles du diagramme, aiguilles n° 3,5 = 5 cm  
 10 cm de point fantaisie, aiguilles n° 3,5 = 33 rangs  
 10 cm de point liseuse, aiguilles n° 2,5 et n° 6 = 16 mailles et 28 rangs  
**Modèle tricoté volontairement plus souplement**

QUALITÉ	COLORIS	3 mois	6 mois	12 mois	18 mois	24 mois
P. COTON3	NOIR	2	3	3	3	4

**Composition du modèle:** 100 % Coton

## MERCERIE

Aig. 2,5 - Aig. 6 - Aig. 3,5 - Anneaux marqueurs  
 4 - 5 - 5 - 5 - 5 boutons ø 14 mm

## POINTS EMPLOYÉS

**Côtes 1/1 - Jersey endroit**

**Point fantaisie** (voir diagramme et légende)

**Point liseuse:**

1er rang: tricoter toutes les mailles à l'endroit aux aiguilles n° 2,5

2e rang: tricoter toutes les mailles à l'envers aux aiguilles n° 6

**Diminution simple à 1 maille des bords:**

à droite: tricoter 1 maille endroit puis 2 mailles ensemble à l'endroit.

à gauche: tricoter toutes les mailles moins 3, faire un surjet simple endroit (glisser une maille à l'endroit, tricoter la maille suivante à l'endroit, passer la maille glissée sur la maille tricotée), 1 maille endroit.

## RÉALISATION

### DOS

Monter : 63 mailles - 69 mailles - 73 mailles - 79 mailles - 83 mailles, aiguilles n° 2,5, tricoter en côtes 1/1 en commençant et en terminant le 1er rang (endroit du travail) par 1 maille endroit - 1 maille envers - 1 maille envers - 1 maille endroit - 1 maille endroit pendant 0,5 cm (2 rangs).

Continuer en jersey, aiguilles n° 3,5 en faisant sur le 1er rang: 1 diminution  
 Il reste: 62 mailles - 68 mailles - 72 mailles - 78 mailles - 82 mailles

Faire de chaque côté à 1 maille des bords (voir points employés):

tous les 10 rangs: 3 x 1 diminution

tous les 12 rangs: 2 x 1 diminution et 10 rangs plus haut: 1 x 1 diminution.

tous les 14 rangs: 2 x 1 diminution et 12 rangs plus haut: 1 x 1 diminution.

tous les 14 rangs: 3 x 1 diminution.

16 rangs plus haut: 1 x 1 diminution et tous les 14 rangs: 2 x 1 diminution.

Il reste: 56 mailles - 62 mailles - 66 mailles - 72 mailles - 76 mailles

A 11,5 cm (38 rangs) - 13,5 cm (44 rangs) - 15,5 cm (52 rangs) - 16,5 cm (54 rangs) - 17,5 cm (58 rangs) de hauteur après les côtes, former les emmanchures en rabattant de chaque côté tous les 2 rangs: 1 x 3 mailles, 1 x 2 mailles et 2 x 1 maille  
 Il reste: 42 mailles - 48 mailles - 52 mailles - 58 mailles - 62 mailles

A 20,5 cm (68 rangs) - 23,5 cm (78 rangs) - 26,5 cm (88 rangs) - 28,5 cm (94 rangs) - 30,5 cm (100 rangs) de hauteur après les côtes, former l'encolure en rabattant les 10 mailles - 10 mailles - 12 mailles - 12 mailles - 14 mailles centrales puis continuer un côté à la fois en rabattant côté encolure 2 rangs plus haut: 1 x 10 mailles - 1 x 11 mailles - 1 x 11 mailles - 1 x 13 mailles - 1 x 13 mailles

A 21,5 cm (72 rangs) - 24,5 cm (82 rangs) - 27,5 cm (92 rangs) - 29,5 cm (98 rangs) - 31,5 cm (104 rangs) de hauteur après les côtes, rabattre les 6 mailles - 8 mailles - 9 mailles - 10 mailles - 11 mailles restantes pour l'épaule.

Terminer le second côté de l'encolure de la même façon.

### DEMI-DEVANT DROIT

Monter : 35 mailles - 38 mailles - 40 mailles - 43 mailles - 45 mailles, aiguilles n° 2,5, tricoter en côtes 1/1 en commençant le 1er rang (endroit du travail) par 2 mailles endroit et en terminant par 1 maille envers - 1 maille endroit - 1 maille endroit - 1 maille envers - 1 maille envers pendant 0,5 cm (2 rangs).

Continuer en jersey et point fantaisie (voir diagramme et légende), aiguilles n° 3,5 en tricotant en point fantaisie sur les 16 mailles de droite et sur le reste des mailles en jersey.

Faire à gauche à 1 maille du bord (voir points employés):

tous les 10 rangs: 3 x 1 diminution

tous les 12 rangs: 2 x 1 diminution et 10 rangs plus haut: 1 x 1 diminution.

tous les 14 rangs: 2 x 1 diminution et 12 rangs plus haut: 1 x 1 diminution.

tous les 14 rangs: 3 x 1 diminution.

16 rangs plus haut: 1 x 1 diminution et tous les 14 rangs: 2 x 1 diminution.

Il reste: 32 mailles - 35 mailles - 37 mailles - 40 mailles - 42 mailles

A 11,5 cm (38 rangs) - 13,5 cm (44 rangs) - 15,5 cm (52 rangs) - 16,5 cm (54 rangs) - 17,5 cm (58 rangs) de hauteur après les côtes, former l'emmanchure en rabattant à gauche tous les 2 rangs: 1 x 3 mailles, 1 x 2 mailles et 2 x 1 maille  
 Il reste: 25 mailles - 28 mailles - 30 mailles - 33 mailles - 35 mailles

A 16,5 cm (54 rangs) - 19,5 cm (64 rangs) - 21,5 cm (72 rangs) - 23,5 cm (78 rangs) - 25,5 cm (84 rangs) de hauteur après les côtes, former l'encolure en rabattant tous les 2 rangs:

1 x 5 mailles, 1 x 4 mailles, 1 x 3 mailles, 2 x 2 mailles et 3 x 1 maille.

1 x 6 mailles, 1 x 4 mailles, 1 x 3 mailles, 2 x 2 mailles et 3 x 1 maille.

1 x 6 mailles, 1 x 4 mailles, 1 x 3 mailles, 2 x 2 mailles et 4 x 1 maille

1 x 7 mailles, 1 x 4 mailles, 2 x 3 mailles, 1 x 2 mailles et 4 x 1 maille

1 x 7 mailles, 2 x 4 mailles, 1 x 3 mailles, 1 x 2 mailles et 4 x 1 maille

A 21,5 cm (72 rangs) - 24,5 cm (82 rangs) - 27,5 cm (92 rangs) - 29,5 cm (98 rangs) - 31,5 cm (104 rangs) de hauteur après les côtes, rabattre les 6 mailles - 8 mailles - 9 mailles - 10 mailles - 11 mailles restantes pour l'épaule.

Tricoter le demi-devant gauche en sens inverse en suivant le diagramme correspondant.

### MANCHES

Monter 28 mailles - 32 mailles - 36 mailles - 38 mailles - 42 mailles, aiguilles n° 2,5 et tricoter en côtes 1/1 pendant 0,5 cm (2 rangs).

Continuer en point liseuse (voir points employés), aiguilles n° 2,5 et n° 6 en faisant de chaque côté à 1 maille des bords:

tous les 4 rangs: 2 x 1 augmentation

tous les 4 rangs: 2 x 1 augmentation

6 rangs plus haut: 1 x 1 augmentation et 4 rangs plus haut: 1 x 1 augmentation

tous les 6 rangs: 2 x 1 augmentation

tous les 6 rangs: 2 x 1 augmentation

On a: 32 mailles - 36 mailles - 40 mailles - 42 mailles - 46 mailles

A 3,5 cm (10 rangs) - 3,5 cm (10 rangs) - 5 cm (14 rangs) - 6 cm (16 rangs) - 6 cm (16 rangs) de hauteur après les côtes, former l'arrondi en rabattant de chaque côté tous les 2 rangs:

2 x 2 mailles, 2 x 1 maille et 2 x 2 mailles

1 x 3 mailles, 1 x 2 mailles, 2 x 1 maille, 1 x 2 mailles et 1 x 3 mailles

1 x 3 mailles, 4 x 2 mailles et 1 x 3 mailles

2 x 3 mailles, 3 x 2 mailles et 1 x 3 mailles

1 x 4 mailles, 1 x 3 mailles, 2 x 2 mailles et 2 x 3 mailles

A 7,5 cm (22 rangs) - 7,5 cm (22 rangs) - 9 cm (26 rangs) - 10 cm (28 rangs) - 10 cm (28 rangs) de hauteur après les côtes, rabattre les 12 mailles restantes.

Tricoter la seconde manche semblable.

## BANDE D'ENCOLURE

Monter **79 mailles** - 85 mailles - 95 mailles - 101 mailles - 107 mailles, aiguilles n° 2,5 et tricoter en côtes 1/1 en commençant et en terminant le 1er rang (endroit du travail) par 2 mailles endroit pendant 2 rangs puis faire 1 rang endroit sur l'endroit puis quelques rangs de jersey d'un autre coloris.

Monter celles-ci aux emmanchures.

Coudre la bande d'encolure, maille par maille, à points arrière sur l'endroit du travail.

Confectionner **4 - 5 - 5 - 5 - 5** brides boutonnieres à l'aiguille le long du demi-devant droit, la 1ère sous la bande d'encolure, les suivantes espacées de **3,5 cm - 3 cm - 3,5 cm - 4 cm - 4,5 cm**.

Coudre les boutons en vis-à-vis.

## ASSEMBLAGE

Faire les différentes coutures.

Faire les coutures des épaules, des côtés et des manches.

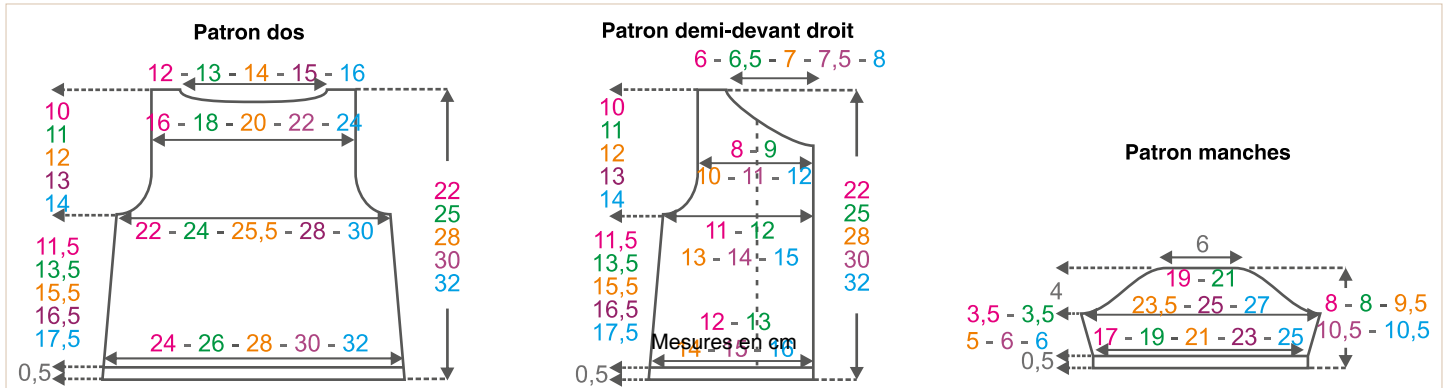


Diagramme du point fantaisie demi-devant droit

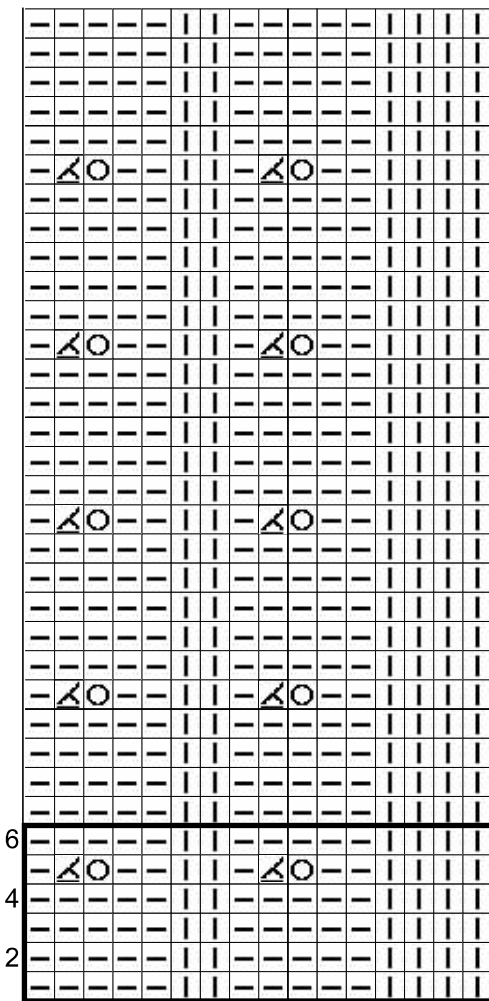
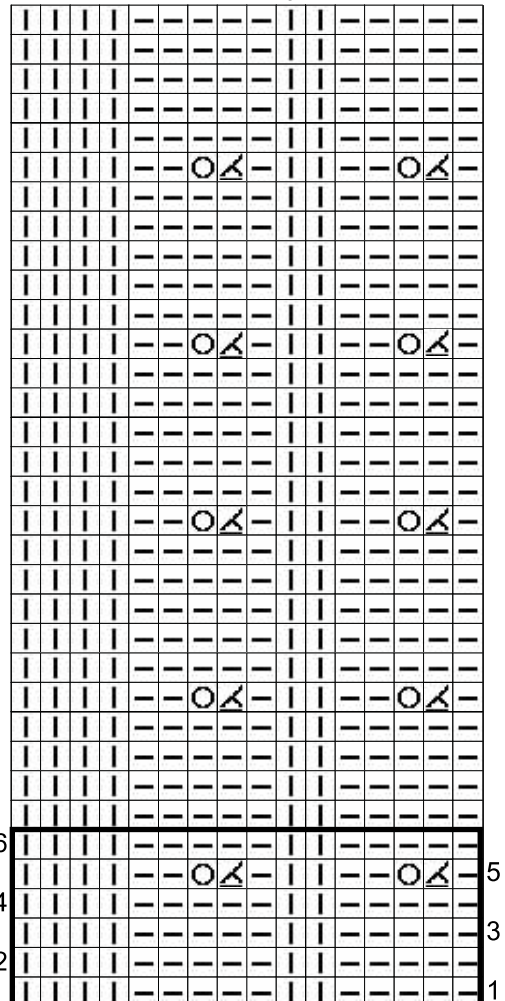


Diagramme du point fantaisie demi-devant gauche



□ = maille endroit sur l'endroit ou envers sur l'envers

□ = maille envers sur l'endroit ou endroit sur l'envers

□ = jeté

□ = 2 mailles ensemble à l'envers sur l'endroit du travail