

140730.00

Hor  
Séri  
n°1

Bilingual edition

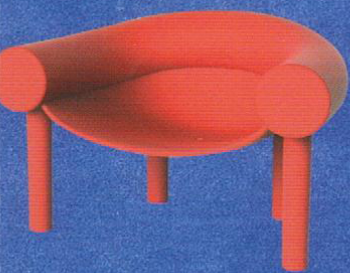
www.lofficielmode.co

TOUTES  
LES  
NOUVEAUTÉS

# LOFFICIEL

## 1000 Modèles

SPÉCIAL  
DESIGN  
2015-16



L 15850 - 13H - F: 17,00 € - RD

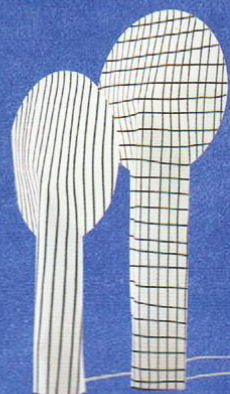
PLUS DE 100 ÉDITEURS DE MEUBLES

40 DESIGNERS INDÉPENDANTS

20 EXPOSITIONS

10 ÉCOLES

PERSPECTIVES INDUSTRIELLES - L'USINE NOUVELLE



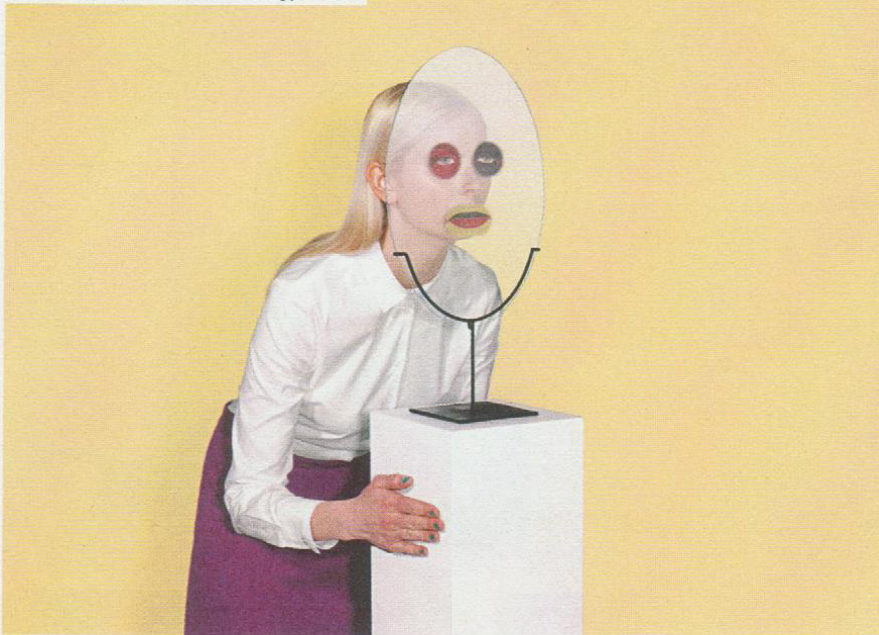
# ECAL

**FR** La très réjouissante installation proposée par l'école de Lausanne gravite autour d'un phénomène contemporain – dont elle ne prétend pas analyser certaines implications vertigineuses, préférant organiser un ensemble de pièces distrayantes, mystérieuses ou intrigantes, drôles, souvent plus primitives que techniquement insensées. Elles mettent en œuvre la photographie numérique et plus généralement l'iPhone : l'exposition en devient, assez évidemment, une nouvelle célébration. On notera dans le même temps que l'attitude de l'Ecal est tournée vers le jeu, une deuxième année consécutive – comme si l'état des lieux, la profusion tout autour, la situation de relative impasse d'une proposition de vocabulaire novateur rendait toute autre ambition un peu vaine. Démonstrations d'intelligences variées, astuces multiples : une capacité à contourner les obstacles aussi. Peut-être est-ce ce dont nous avons besoin, comme d'un autre design de service.

**ENG** The celebratory installation created by the Lausanne university gravitates around a contemporary phenomenon – and pretends not to see the dizzying implications, preferring to organize an ensemble of pieces that are entertaining, mysterious, intriguing, funny, and sometimes more primitive than technologically edge. They implement digital photography and more generally, iPhones: the exhibit unabashedly becomes one more celebration of these mediums. One also notes that Ecal takes a playful tone, for the second consecutive year – as if the the endless flood of information left them at an impasse, at a loss for innovative modes of expression, seeing resistance as futile. They demonstrate varied intelligences, multiple aptitudes and a capacity to circumnavigate obstacles. Perhaps this is what we need: more service design.

## ECAL / PHOTOBOOTH

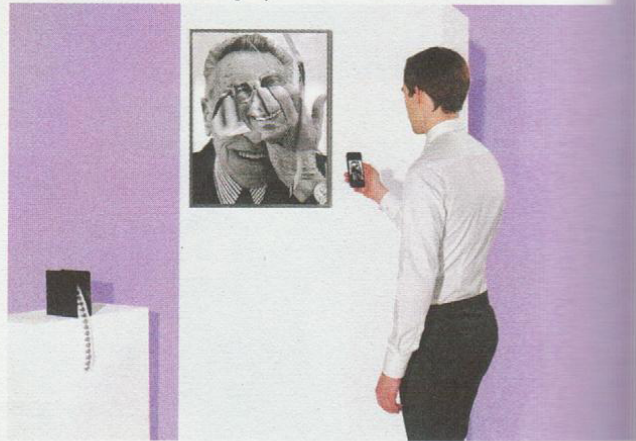
Jaehoon Jung & Purithat Thongphubal



Jules Moskovtchenko, Angélique Stehli & Sunil Vallu



Jonas Hagenbusch, Gregory Monnerat & Jean-Vincent Simonet



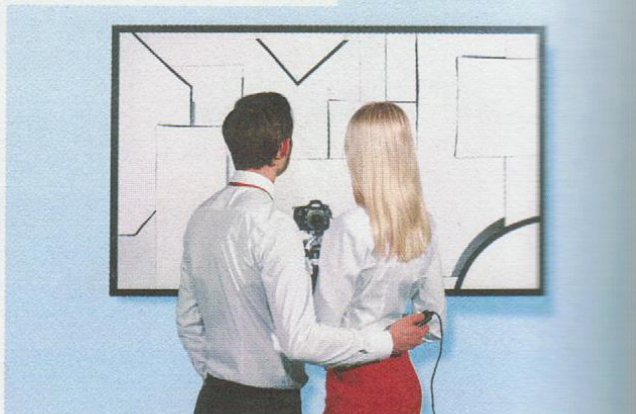
Zoé Aubry, Antoine Foeglé & Dong Kyun Lim



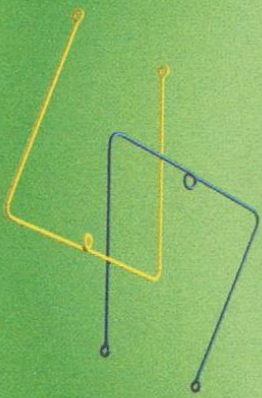
Clément Lambelet & Terkel Skou Steffensen



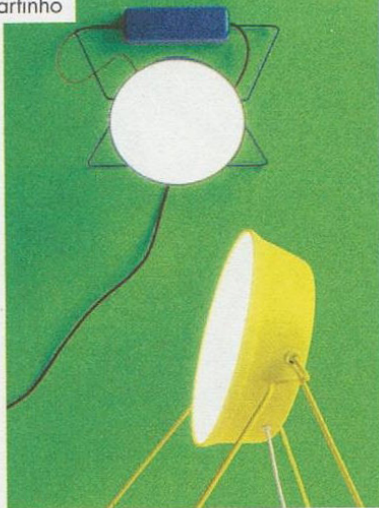
Kodai Iwamoto & Marine Vallotton



Mauro Mota Martinho



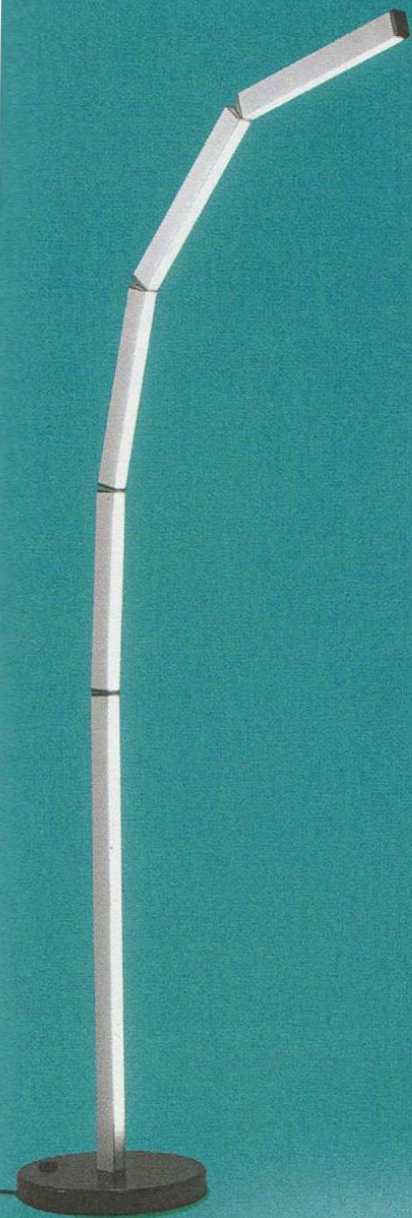
Melanie Zufferey



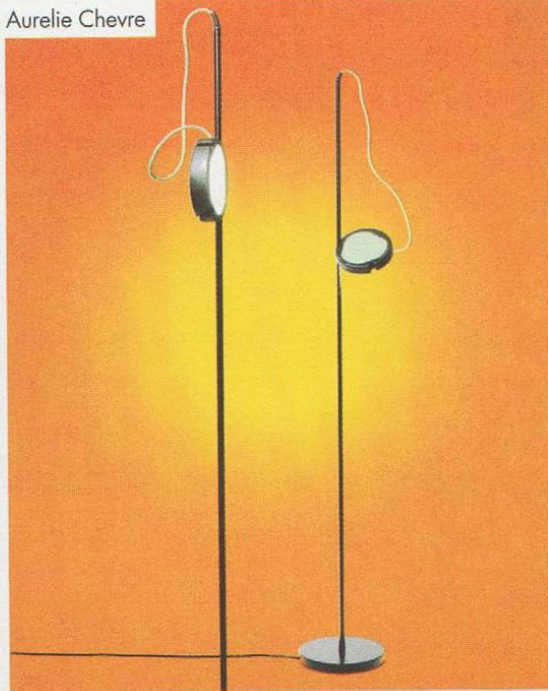
Aurelie Chevre



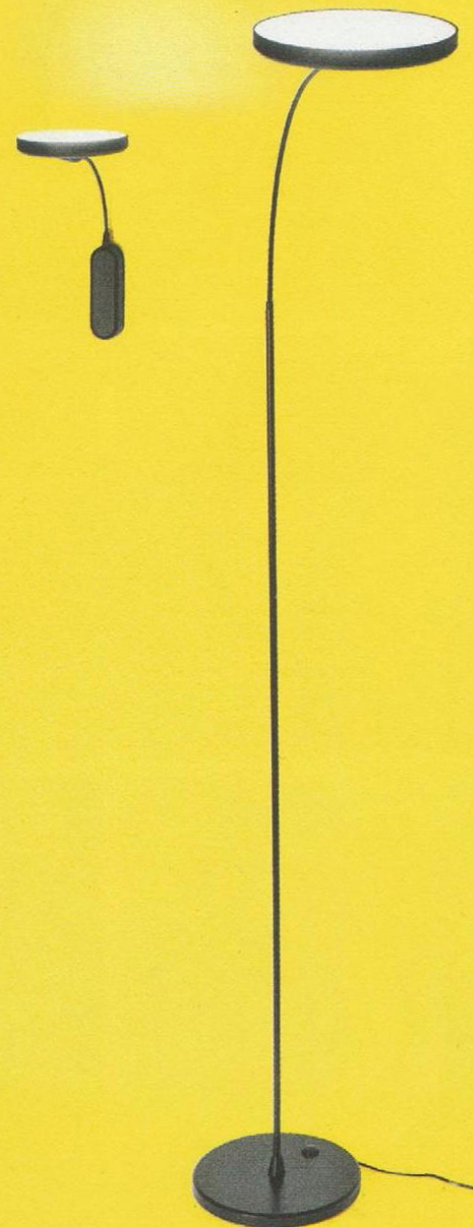
Melanie Zufferey



Aurelie Chevre



Selena Sieger



Benoit Chastenet De Gery

