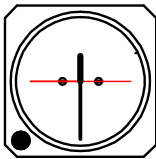


## MILLIBAR-SKALENEINSTELLUNG subscale setting

### Position 1

Höhenmesser Ø 80 mm  
Altimeter

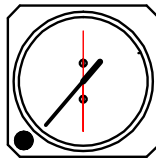


**Skalenschrauben: horizontal**  
dial screws: horizontally

**Verstellung durch den Schlauchanschluß**  
adjustment through the static port

### Position 2

Höhenmesser Ø 57 mm  
Altimeter

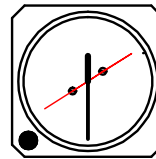


**Skalenschrauben: vertikal**  
dial screws: vertically

**Verstellung durch den Schlauchanschluß**  
adjustment through the static port

### Position 3


Höhenmesser Ø 57 und 80 mm  
Altimeter



**Skalenschrauben: diagonal**  
dial screws: diagonally

**Verstellung durch die Nullstellungsachse**  
adjustment through the zero setting knob axl

Die unbefugte bzw. bestimmungswidrige Verwendung dieser Unterlage ist nicht gestattet und wird gerichtlich verfolgt

Nr.	Änderung	Datum	Benennung	Teil	Zeichng.-Nr.	Material
			Anschlussschema	1		
	Maße ohne Toleranzangabe	Maßstab				
			gez. 22.10.13 gw	<b>Millibarskaleneinstellung</b>		
			gepr. _____			