



KANSAI PAINT

FTALIT

SYNTHETIC RESIN ENAMEL



COLLECTION IN MOTION

สีเคลือบเงาฟิธาไลท

OUR COLORS ARE PROFESSIONAL

KASEM
PAINTS & HARDWARE

เคเอ็มเพ้นท์ดีโปท.คอม

WWW.KASEMPAINTDEPOT.COM



สีรองพื้นกันสนิม รัสคอน เบอร์ 100

สีรองพื้นไม้กันเชื้อรา เบอร์ 991

สีรองพื้นรถบรรทุก KZ S-9

สีรองพื้น เมตาแลค เอช 5

ฟิธาไลทฮาร์ดเดนเนอร์

สีเคลือบเงา ฟิธาไลท
สำหรับทาภายใน และภายนอก



KANSAI PAINT

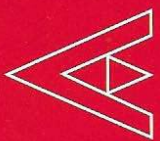
สีกับไซเพ้นท์



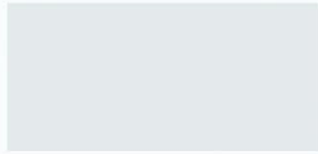
KANSAI PAINT

สีเคลือบเงาพิกัดสี
COLLECTION IN MOTION

OUR COLORS ARE PROFESSIONAL



BLUE



217
Celestial



156
Blue Haze



513
Alpena Blue



383
Cerulean Blue



509
San Pedro Blue



546
Capri Blue



c 389
River Blue



73015
Ford Tractor Blue



c 376
Deep Purple Blue

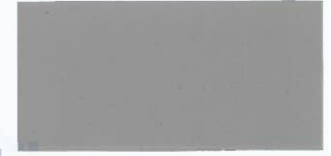
GRAY



171
Sparkle White



378
Banff Blue



556 (NT 45)
Platinum Gray



7035
Smoke Gray



36-25356
Olive Drab (Gloss)



33-26057
Olive Drab (Semi-Gloss)



356 (NT 46)
Heron Gray



NEW 901
Army Green



NEW 902
Army Green (Semi-Gloss)

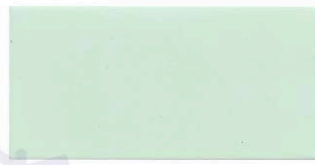
สีรถทหาร

SYNTHETIC RESIN ENAMEL

GREEN



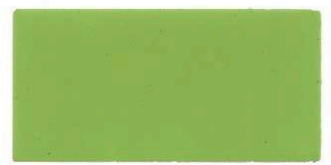
265
Honey Dew



543
Mineral Blue



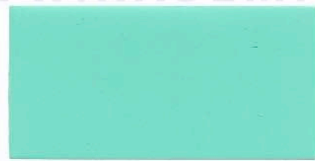
557
Lily Green



405
Aquarius



140
Opal Green



305
Turquoise Green



511
Jade Green



★ 541
Sparkle Green



456
Spring Green



281
Machine Green



c 598
Willow Green Light



c ★ 596
Willow Green Medium

YELLOW



174
Chiffon



733
Magnolia



525
Cape Ivory



583
Soft White



536
Straw



c 581
Lemon Yellow



c 540
Medium Yellow



Wood Primer No.991
สีรองพื้นไม้กันเชื้อรา



METALACT H-5
สีรองพื้นว็อชไพร์เมอร์



KZ S-9
สีรองพื้นเหล็ก



RUSGON No.100
สีรองพื้นกันสนิม

สีรองพื้น

WWW.KASEMPAINTDEPOT.COM

SYNTHETIC RESIN ENAMEL

RED



68104
Omaha Orange



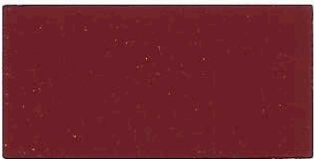
580
Light Scarlet
(Kubota Orange)



601
Permanent Red



★ ★ 586
Scarlet Medium

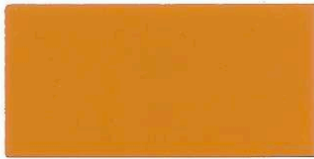


★ ★ 625
Cherry

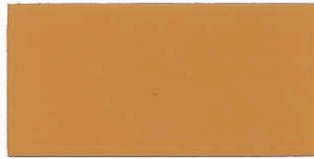
BROWN



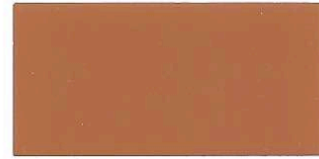
558
Caterpillar Yellow



75079
Komatsu Yellow



361
Oxide Yellow



343
Yukon Yellow



340
Light Brown



5104
Teak



500
Chocolate Brown

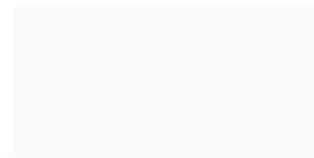
NATURAL WHITE



201
Greenish White



202
Pinky White



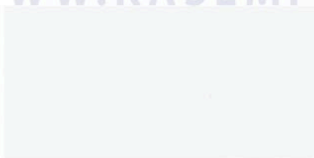
203
Bluish White



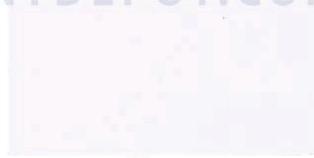
204
Creamy White



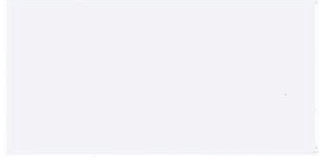
205
Primrose White



206
Sky White



207
Violet White



208
Lavender White

WWW.KASEMPAINTDEPOT.COM

WWW.KASEMPAINTDEPOT.COM

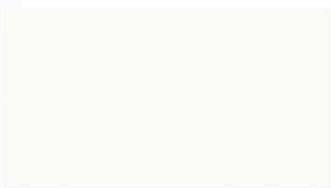
WWW.KASEMPAINTDEPOT.COM

ขนาดบรรจุของสีฟิธาไลท์

1/2 ไปน์ มีเฉพาะเบอร์ที่มีเครื่องหมาย C, 1/4 แกลลอน และ 1 แกลลอน มีครบทุกสี

5 แกลลอน มีเฉพาะสีขาว WHITE No.531 , สีดำ ND Black No.300

และสีรองพื้นกันสนิม RUSGON No.100



258 (NT 42)
Swan Dawn



c 531
White



002
Silver



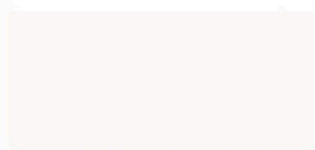
c 300
ND Black



เคเอ็มเพ้นท์ดีโปท.คอม

สีรถบรรทุก

WWW.KASEMPAINTDEPOT.COM



★ E-0259
White



★ AC-300 (NT 41)
Sarajevo White



★ PT-064
ARC White



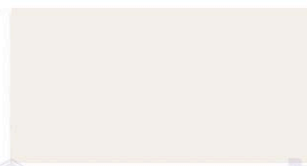
★ E-058
White



0075
Chamonix White



★ 399
Clear White



★ 0133 P-1
Calm White



★ PT-054
Gray



★ E-0600
Light Green



★ PT-044
F-Series Blue



★ PT-053
NKR Blue



★ E-0780
Motion Blue



★ PT-050
NPR Blue



★ PT-046
NKR Blue



★★ PT-065
Cobalt Blue



★ PT-045
NPR Blue



NEW ★ C3E
Hino Pink Sapphire



NEW ★ 624
Hino Green Turquoise

WWW.KASEMPAINTDEPOT.COM

* ตัวอย่างสีนี้ใกล้เคียงกับสีจริงเท่านั้น / The patterns on this card are approximate only.

FTALIT

HARDENER พิธาสิทธิ์ ฮาร์ดเดนเนอร์

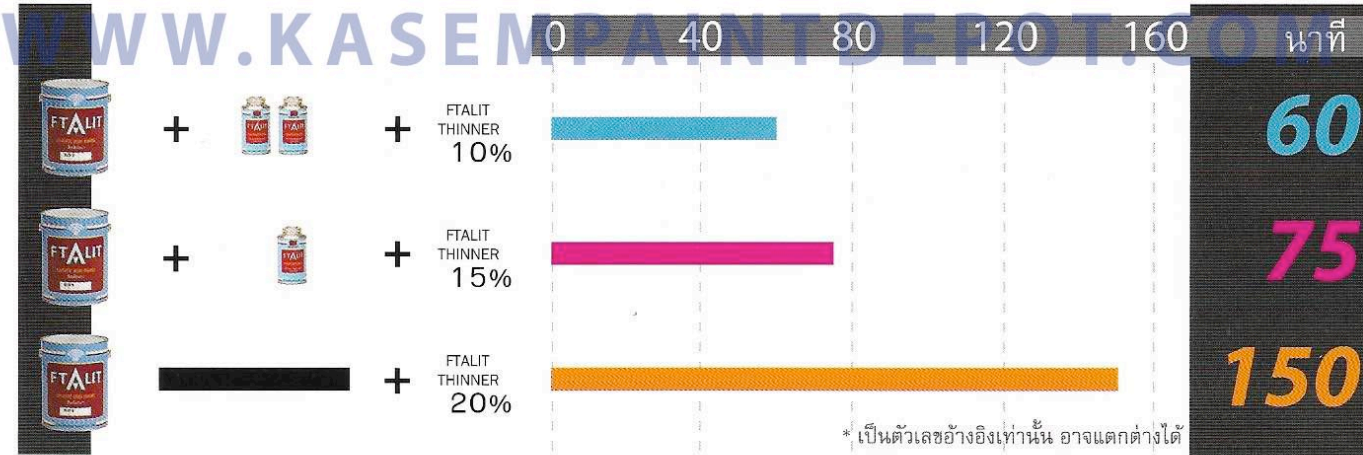
คุณสมบัติ ใช้เป็นตัวเร่งสำหรับผสมสี พิธาสิทธิ์ หรือ สีน้ำมันทั่วไป เพื่อใช้ในการพ่น ทำให้สีแห้งเร็วขึ้น ความเงาสูงขึ้น ป้องกันการย่นของฟิล์มสีเมื่อพ่นหนา และทำให้สีมีความทนทานต่อสภาวะอากาศดีขึ้น



การใช้งาน

อัตราส่วนผสม พิธาสิทธิ์ ฮาร์ดเดนเนอร์

แห้งสัมผัสดำได้ใน



ตัวอย่าง การใช้พิธาสิทธิ์ ฮาร์ดเดนเนอร์



สีพิธาสิทธิ์ ผสม ฮาร์ดเดนเนอร์ จุดประสงค์ เร่งสีให้แห้งเร็ว ป้องกันสีย่น



ปรับความหนืดสี 17 - 18 นาที



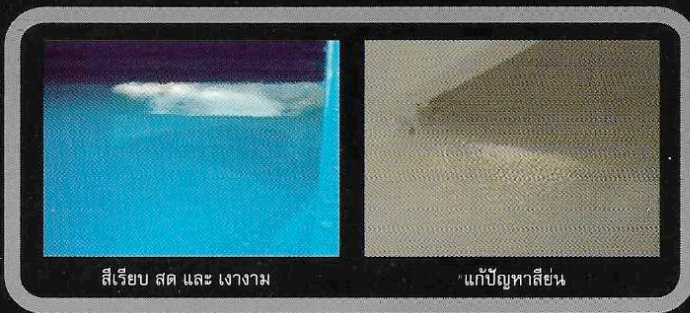
พ่นให้ได้ความหนา แล้วจึงพ่นโปรย ให้ได้ผิวฟิล์มสีที่สวยงาม ใช้เวลา ประมาณ 45 นาที



ทิ้งไว้ข้ามคืน



นำออกจากที่พ่นสี รอติดตั้งอุปกรณ์ เพื่อส่งมอบแก่ลูกค้า



สีเรียบ สด และ เงางาม

แก้ปัญหาสีย่น

- ป้องกันการย่นของฟิล์มสี เมื่อต้องการพ่นหนา
- เพิ่มความเงาของฟิล์มสี ให้มากขึ้น
- ฟิล์มสีจะมีความทนทาน และความเงาที่นานขึ้น
- ฟิล์มสีจะทนต่อสารเคมี และสภาวะอากาศดีขึ้น

คุณสมบัติของฟิล์มสี เมื่อผสมพิธาสิทธิ์ ฮาร์ดเดนเนอร์ มีความยืดหยุ่นที่เหมาะสม ฟิล์มสีไม่กรอบและแตกง่าย



สีกรอบและแตก เมื่อผสมกับฮาร์ดเดนเนอร์ ที่ไม่ได้ถูกออกแบบมาใช้กับสีน้ำมัน



สีเคลือบเงาพิธาสิทธิ์
COLLECTION IN MOTION

OUR COLORS ARE PROFESSIONAL

สีรองพื้นกันสนิม รัสกอน เบอร์ 100

การใช้งาน	ใช้เคลือบรองพื้นงานโลหะ หรือโครงสร้างโลหะทุกชนิด
คุณสมบัติ	ป้องกันสนิมได้ดีเยี่ยม ยึดเกาะผิวงานได้ดี เพิ่มการยึดเกาะระหว่างพื้นผิววัสดุกับผิวทับหน้า
สี / ลักษณะฟิล์มสี	สีแดงเลือดหมู / สีกิ่งเงา
ขนาดบรรจุ	1/4 , 1 , 5 ยูเอส.แกลลอน
ทาได้พื้นที่	44-54 ตร.ม. / แกลลอน / เทียว
ความหนาของฟิล์มสี	ประมาณ 35 ไมครอน / เทียว
ทินเนอร์ผสมเจือจาง	พิธาลิท ทินเนอร์



RUSGON No.100

สีรองพื้นไม้กันเชื้อรา เบอร์ 991

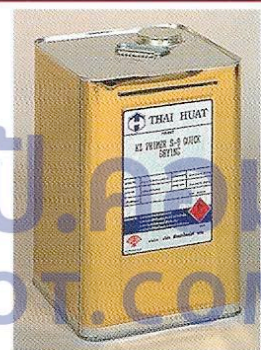
การใช้งาน	ใช้เป็นสีรองพื้น สำหรับงานไม้ทุกชนิด ก่อนทาหรือพ่นทับหน้าด้วยสีเคลือบเงา
คุณสมบัติ	ทาแล้วให้ฟิล์มสีที่เรียบ แห้งเร็ว ยึดเกาะผิวงานได้ดี ใช้กันเชื้อรา และรักษาเนื้อไม้ให้มีอายุยืนยาว
สี / ลักษณะฟิล์มสี	สีขาว / สีด้าน
ขนาดบรรจุ	1 ยูเอส.แกลลอน
ทาได้พื้นที่	55-68 ตร.ม. / แกลลอน / เทียว
ความหนาของฟิล์มสี	ประมาณ 30 ไมครอน / เทียว
ทินเนอร์ผสมเจือจาง	พิธาลิท ทินเนอร์



Wood Primer No.991

สีรองพื้นรถบรรทุก KZ S-9

การใช้งาน	สีกันสนิมใช้กับเหล็กทุกประเภท โดยเฉพาะพื้นผิวหัวถังและกระเบรรถบรรทุก
คุณสมบัติ	ชนิดแห้งเร็ว ป้องกันสนิมได้ดีเยี่ยม ทนกรดต่างได้ดี สามารถขัดให้เรียบก่อนพ่นสีทับหน้าจะได้ฟิล์มสีที่เรียบ
สี / ลักษณะฟิล์มสี	สีเหลือง / สีด้าน
ขนาดบรรจุ	20 กก.
ทาได้พื้นที่	0.10-0.16 กก. / ตร.ม. / เทียว
ความหนาของฟิล์มสี	ประมาณ 35 ไมครอน / เทียว
ทินเนอร์ผสมเจือจาง	นีโอ เซลว่า ทินเนอร์ เบอร์ 7051



KZ S-9

สีรองพื้น เมตาแลค เอช 5

การใช้งาน	เหมาะสำหรับยึดรองพื้นโลหะ โลหะชุบ อลูมิเนียม โลหะเคลือบกัลวาไนซ์
คุณสมบัติ	สีรองพื้น วีโอซไฟร์เมอร์ ชนิดแห้งเร็ว ยึดเกาะผิวโลหะทุกชนิดได้ดี เป็นตัวกลางยึดระหว่าง สีทับหน้ากับโลหะได้ทุกชนิด
สี / ลักษณะฟิล์มสี	สีเหลือง / สีด้าน
ขนาดบรรจุ	ชุดละ 4 กก. (สี 3.2 กก. : ตัวทำให้แข็ง 0.8 กก.)
ทาได้พื้นที่	0.03-0.04 กก. / ตร.ม. / เทียว
ความหนาของฟิล์มสี	ประมาณ 5 ไมครอน / เทียว
ทินเนอร์ผสมเจือจาง	เมตาแลค ทินเนอร์



METALACT H-5



SYNTHETIC RESIN ENAMEL

สีเคลือบเงา พิธาลิท สำหรับทาภายใน และ ภายนอก

การใช้งาน

เป็นสีตกแต่ง หรือสีปกป้องพื้นผิวสำหรับชิ้นงานที่ใช้ภายใน หรือภายนอกอาคาร สามารถเคลือบบนผิวเหล็ก โลหะผสม หรือพื้นผิวไม้ ที่ใช้สีรองพื้นที่เหมาะสม ประกอบด้วยอัลซีตเรซินชนิดดีเยี่ยม ให้น้ำสีมาก ทาได้พื้นที่มาก ทาสีแปร่ง ทนทานต่อสภาพอากาศได้ดี และมีความเงางามสูง

คุณสมบัติ

สี / ลักษณะฟิล์มสี

มีสีให้เลือกมากมายตามแค็ตตาล็อก / มีทั้งสีเงา สีกึ่งเงา

ขนาดบรรจุ

1/2 โป้น , 1/4 , 1 , 5 ยูเอส.แกลลอน

ทาได้พื้นที่

50 - 60 ตร.ม. / แกลลอน / เทียว

ความหนาของฟิล์มสี

ประมาณ 30 ไมครอน / เทียว

ทินเนอร์ผสมเงา

พิธาลิททินเนอร์



มอก. 2625-2557
สีเคลือบแอลคีด เฉพาะด้านความปลอดภัย
(ALKYD ENAMEL SAFETY REQUIREMENT)

อัตราส่วนผสมเงา

5 - 10% โดยปริมาตร เมื่อทาด้วยแปรง
20 - 25% โดยปริมาตร โดยการพ่น

ระยะเวลา

แห้งผิว 3 ช.ม. ที่ 30°ซ
แห้งแข็ง 8 ช.ม. ที่ 30°ซ
ทาทับสีเดิม 8 ช.ม. ที่ 30°ซ

ไม่ผสมสารตะกั่ว และสารปรอท

ระบบการทาสี

ลักษณะชิ้นงาน	การเตรียมพื้นผิว		การทำสีรองพื้นก่อนทาทับหน้าด้วย พิธาลิท 1-2 เทียว
พื้นผิวเหล็ก	ยังไม่เคยทาสี	ทำความสะอาดพื้นผิว ให้ปราศจากฝุ่น สนิม และคราบไขมัน	RUSGON No.100 สีรองพื้นกันสนิม รัสกอน เบอร์ 100 (พ่น/ทา 1-2 เทียว ผสม พิธาลิท ทินเนอร์ 5-25% โดยน้ำหนัก)
	เคยทาสีมาแล้ว	ลอกสีที่เสื่อมสภาพออก ทำความสะอาดพื้นผิวให้ปราศจากสนิม	
โลหะผสม หรือ โลหะเคลือบกัลวาไนซ์	ยังไม่เคยทาสี	ทำความสะอาดพื้นผิว ให้ปราศจากฝุ่น สนิม และคราบไขมัน	METALACT H-5 สีรองพื้นว็อดซ์ไพร์เมอร์ เบอร์ 5 (พ่น 1-2 เทียว ผสม เมตาแลค ทินเนอร์ 40-50% โดยน้ำหนัก)
	เคยทาสีมาแล้ว	ลอกสีที่เสื่อมสภาพออก ทำความสะอาดพื้นผิว ให้ปราศจากฝุ่น สนิม และคราบไขมัน	
หัวรถบรรทุก หรือ กระบะหลังรถบรรทุก	ยังไม่เคยทาสี	ทำความสะอาดพื้นผิว ให้ปราศจากฝุ่น สนิม และคราบไขมัน	KZ S-9 สีรองพื้นรถบรรทุก เคแซด เอส-9 (พ่น 1-2 เทียว ผสม นีโอ เซลวา ทินเนอร์ เบอร์ 7051 20-25% โดยน้ำหนัก)
	เคยทาสีมาแล้ว	ลอกสีที่เสื่อมสภาพออก ทำความสะอาดพื้นผิว ให้ปราศจากฝุ่น สนิม และคราบไขมัน	
พื้นผิวไม้	ยังไม่เคยทาสี	ขัดแต่งผิวไม้ให้เรียบด้วยกระดาษทราย ทำความสะอาดพื้นผิว ให้ปราศจากฝุ่น สนิม และคราบไขมัน	WOOD PRIMER No.991 สีรองพื้นไม้กันเชื้อรา เบอร์ 991 (ทา 1-2 เทียว ผสม พิธาลิท ทินเนอร์ 5-10% โดยปริมาตร)
	เคยทาสีมาแล้ว	ลอกสีที่เสื่อมสภาพออก ตกแต่ง และทำความสะอาดให้เรียบร้อย	

ระยะเวลา	RUSGON No.100	METALACT H-5	KZ S-9	WOOD PRIMER No.991
แห้งผิว	40 นาที ที่ 30°ซ	10 นาที ที่ 30°ซ	40 นาที ที่ 30°ซ	30 นาที ที่ 30°ซ
แห้งแข็ง	6 ช.ม. ที่ 30°ซ	1 ช.ม. ที่ 30°ซ	6 ช.ม. ที่ 30°ซ	4 ช.ม. ที่ 30°ซ
ทาทับสีเดิม	6 ช.ม. ที่ 30°ซ	1 ช.ม. แต่ไม่เกิน 8 ช.ม. ที่ 30°ซ	6 ช.ม. ที่ 30°ซ	4 ช.ม. ที่ 30°ซ

WWW.KASEMPAINTDEPOT.COM