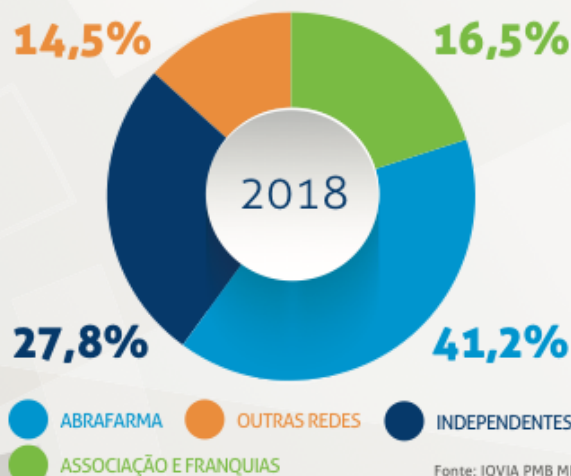


# Quem Somos

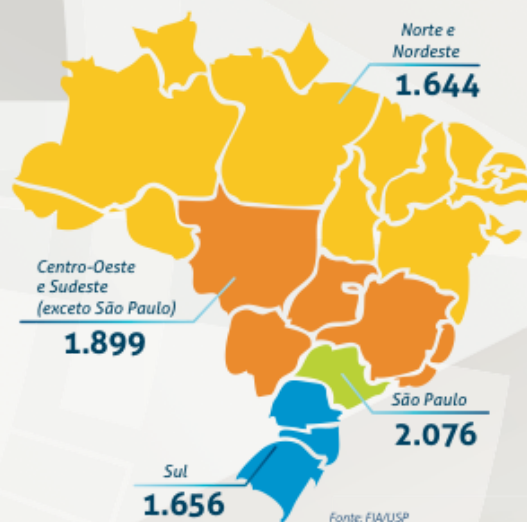
A Abrafarma sempre buscou aprimorar a qualidade das farmácias no Brasil. A entidade reúne as maiores redes do varejo farmacêutico nacional, promovendo uma frutífera rede de relacionamentos com entidades públicas, governo e fornecedores. Além disso, oferece qualificação para milhares de profissionais do setor, contribuindo para melhorar a qualidade dos serviços farmacêuticos no país.

## REPRESENTATIVIDADE DA ABRAFARMA

Apesar de representarem 9,3% do total de 78.078 lojas existentes no país, as redes associadas à Abrafarma somam quase a metade do faturamento do setor. A maior participação está em cidades acima de 300 mil habitantes.



## Distribuição de lojas por região (set/18)

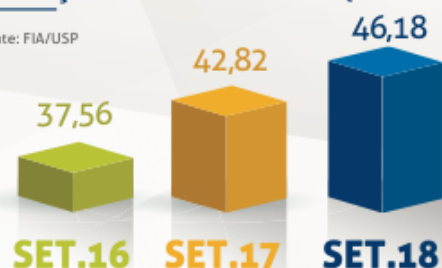


O grande varejo farmacêutico em números 2017-2018

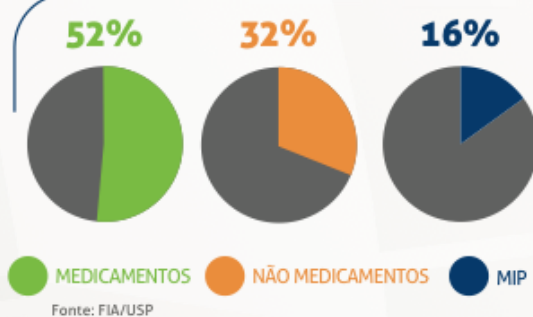


## EVOLUÇÃO DO FATURAMENTO (12 meses)

Fonte: FIA/USP

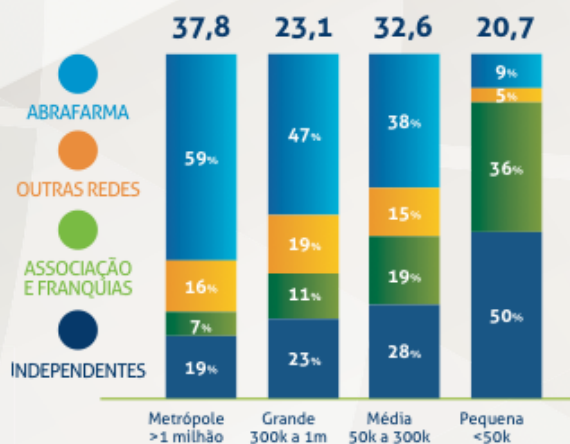


## PARTICIPAÇÃO POR CATEGORIA (set/18)



## Participação no mercado por tamanho de cidade

MKT Size (R\$ bi) & Share (%) por cidade e subcanal (base)



> **2,38** bilhões de unidades comercializadas

**894** milhões de atendimentos  
É como se toda a população brasileira tivesse passado quatro vezes nas lojas em um ano