

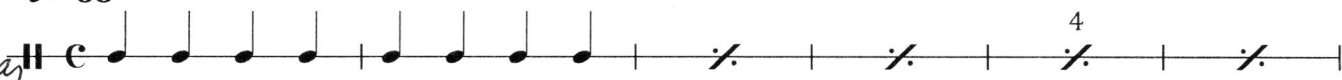
Balsis  
Klavē pa kokles sānu

## II Labs ar labu saderēj`

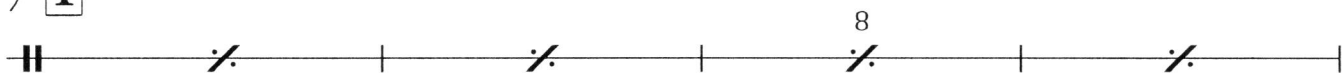
Valts Pūce  
(\*1962)

♩ = 88

*Bungas*



7 **1**



11

**2**

*mf*



Ne-bē-dā-ju rī-ta ra-su kad man la-bi va-ka-rā, ne-bē-dā-ju tē-va dzī-vi  
Ej tau-tie-ti mie-žus sēt, es ne-sī-šu sē-tu-vīt tev dzie-dā-ja zel-ta zī-le

14

1.

2.

**3**

7



kad man la-bi tau-ti-ņās. man sud-ra-ba lak-stī-gal`.

24

**4**



Ne ar vie-nu ne-de-rē-ja ma-na sī-ka va-lo-diņ` ar tau-tie-ti sa-de-rē-ja  
Klaus`tau-tie-ti ma-na vār-da es klau-sī-šu ta-vē-jā, tad mēs mī-ļi dzī-vo-sim\_

27

1.

2.

**5**

2



i rī-tā-i va-ka-rā. kad viens ot-ru klau-sī-sim.

32

1.

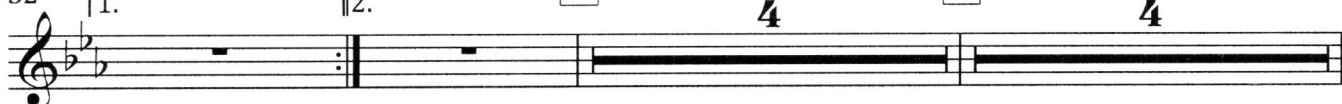
2.

**6**

4

**7**

4



42

8

*mf*

Klaus', tau - tie - ti ma - na vār - da es klau - sī - šu ta - vē - jā,  
Die - viņ ta - vu li - ku - mi - ņu Lai - miņ ta - vu lē - mu - miņ,

44



tad mēs mī - ļi dzī - vo - sim kad viens ot - ru klau - sī - sim.  
labs ar la - bu sa - de - rēj' mī - ļi mū - žu no - dzī - voj'

46

9



Die-viņ Ta - vu li - ku - mi - ņu Lai-miņ ta - vu lē - mu - miņ' labs ar la - bu sa - de - rēj'

49

10



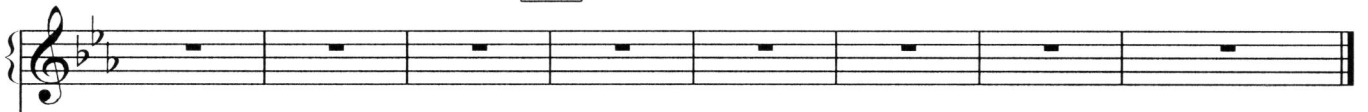
mī - ļi mū - žu no - dzī - voj!

4

8

55

11



12

16

*f*