



Dimensions: 63,4 x 54,4 x 18,2 cm



Programa d'imatges LED.



La pantalla LED Viasign mostra imatges simples o animacions (textos, advertiments i senyals de trànsit). Aquestes imatges es mostren individualment o com seqüències/animacions i es poden emmagatzemar fins a 15 programes. El Viasign ha estat dissenyat per l'ús mòbil, amb una gran visibilitat, pel seu baix pes i la bateria de llarga durada.

Especificacions tècniques:

- Commutador giratori per a la selecció ràpida in-situ dels 15 programes
- Programació d'horari de funcionament
- Pantalla LED d'alt rendiment amb adaptació automàtica de la lluminositat
- Pantalla de protecció especialment dissenyada per a una excel·lent visibilitat fins i tot sota la llum solar intensa

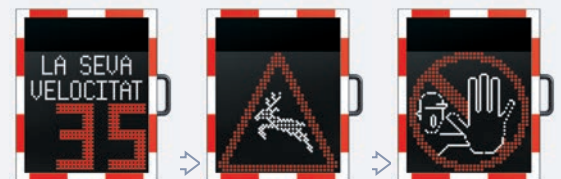
Opcions:

Un detector de radar integrat que ens permet:

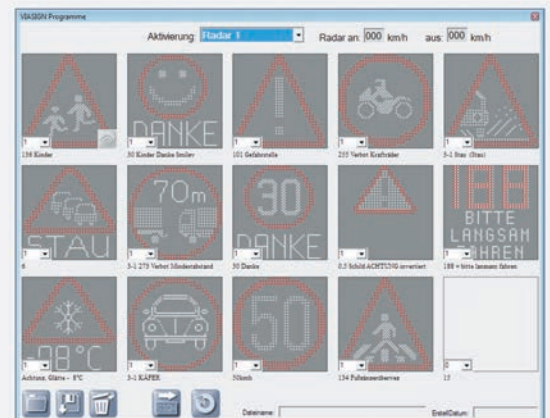
- Activar la visualització depenent de la velocitat
- Mostrar la velocitat actual (La seva velocitat ... km / h), incl. l'emmagatzematge de dades i la seva avaluació
- Fins a 4 entrades lògiques per a la connexió de sensors externs (per exemple, mesura l'alçada dels vehicles o de la força del vent)
- Sensor de temperatura

Resolució:	64 x 64 pixels (55 x 55 cm)
Número de LEDs:	4096
Pes:	16 kg
Funcionament elèctric:	ca. 4W @12V
Classe de protecció:	IP 65
Temperatura ambient:	-20°C / +70°C
Angle d'obertura del LED:	30°

Detalls:



Imatges LED per diverses funcions. Protecció i seguretat en els punts negres, obres a la carretera i trànsit intern en empreses. Podem fer servir el Viasign de forma temporal per controlar el trànsit o la reorientació dels vianants.



Podem escollir imatges predeterminades de la base de dades del Viasign o les podem crear i transmetre a la pantalla amb l'editor de LEDs incorporat.