

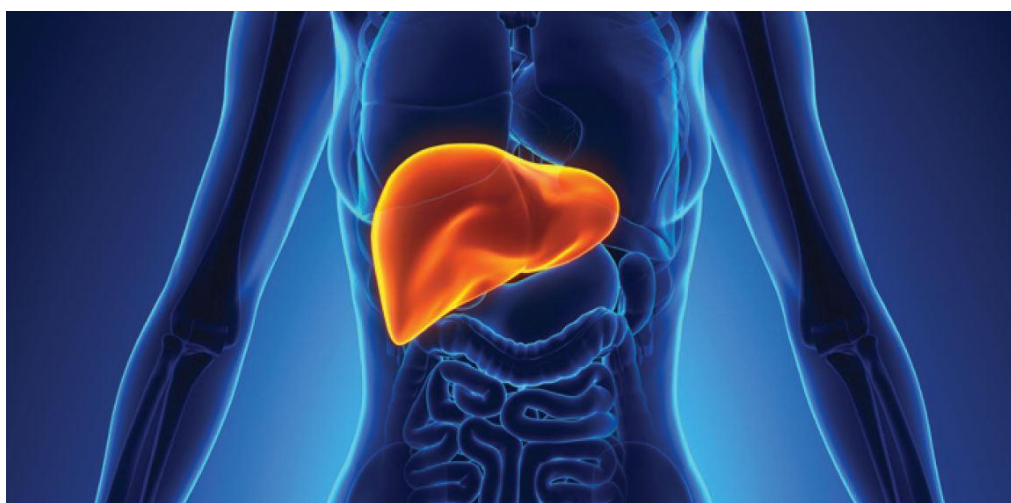
# **SILIBIN - Phytosome®**

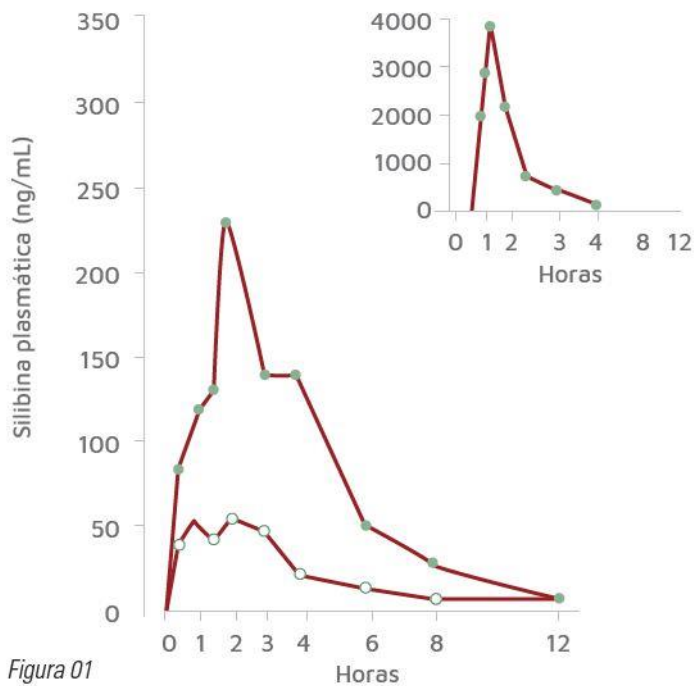
TÔNICO HEPÁTICO ALTAMENTE BIODISPONÍVEL



## **REDUÇÃO NOS NÍVEIS DE ENZIMAS HEPÁTICAS | AUXILIA NO TRATAMENTO DE DOENÇAS NO FÍGADO**

Silibin é um complexo de silibina e fosfatidilcolina (1:2) com tecnologia Phytosome® que é responsável por uma maior biodisponibilidade e consequentemente maior eficácia terapêutica da silibina. Pode ser utilizado no tratamento e prevenção de doenças do fígado como cirrose, esteatose hepática não alcoólica, hepatite e fibrose através de sua ação anti-hepatotóxica.





- Silibin Phytosome®
- Silibina da silimarina

Figura 01

A silibina do Silibin é 4,6 vezes mais biodisponível que a silibina de outros extratos. Nos primeiros estudos (1990), oito voluntários saudáveis de 16 a 26 anos tomaram doses orais de 360 mg de Silibin, seja como fitossomas ou silimarina não complexada.

O Silibin da silimarina aumentou ligeiramente no plasma a partir de uma hora após a administração e declinou para níveis mínimos em oito horas (Figura 01). O fitossoma de Silibin Phytosome® estava substancialmente presente no plasma por uma hora, atingiu o pico em torno de duas horas, e às oito horas era quase três vezes o nível de Silibina da silimarina.

Ao medir a área total sob a curva, determinou-se que o Silibin Phytosome® foi absorvido 4,6 vezes melhor que a Silibina não complexada da silimarina.

Um outro estudo de múltiplas doses foi realizado com esses mesmos voluntários jovens saudáveis. No lugar de uma dose única de 360 mg, o Silibin Phytosome® foi administrado duas vezes ao dia (120 mg a cada 12 horas, totalizando 240 mg de silimarina diariamente) durante oito dias.

Este padrão de dosagem manteve elevadas as concentrações plasmáticas e alta absorção total obtida pela dose mais alta (360 mg) administrada por um dia. Não houve declínio na eficiência de absorção após vários dias de ingestão.

Foram feitos vários estudos envolvendo um total de 232 pacientes com transtornos hepáticos tratados com Silibin Phytosome®. As ingestões diárias variaram de 240-360 mg de Silibin Phytosome®, tomadas por até 150 dias entre as refeições. Os indivíduos controles também foram tratados com silimarina não complexada ou com placebo ou sem tratamento.

A avaliação da eficácia foi baseada principalmente em níveis séricos de enzimas hepáticas, aspartato aminotransferase (AST), alanina aminotransferase (ALT) e gama-glutamiltanspeptidase (GGT). Os pesquisadores chegaram à conclusão de que o Silibin Phytosome® teve efeito clínico significativo. Nos pacientes com hepatite alcoólica, AST sérica e ALT retornaram ao normal significativamente mais rápido com o uso de Silibin Phytosome® do que com a preparação de referência de Silimarina não complexada.

Pesquisadores da Universidade de Florença, examinaram o efeito de Silibin Phytosome® em 20 pacientes com hepatite crônica ativa (B e/ou C). Durante este teste de uma semana, 10 pacientes receberam 480 mg de Silibin Phytosome® diariamente e 10 receberam placebo. Uma redução nos níveis séricos de ALT (29%), AST (25%) e GGT (20%) foi observado no grupo Silibin Phytosome®. Os níveis plasmáticos de silimarina aumentaram acentuadamente no 7º dia, atingindo níveis consistentes como os medidos nos estudos farmacocinéticos. No grupo placebo, apenas GGT apresentou queda significativa (8% em comparação com 20% no grupo Silibin).

## **SUGESTÕES DE FORMULAÇÕES**

### **Esteatose hepática não alcoólica**

<b>Ativo</b>	<b>Concentração</b>
Silibin Phytosome® _____	150mg
Vitamina E _____	30mg

**Modo de usar:** *Ingerir uma dose duas vezes ao dia.*

### **Cirrose**

<b>Ativo</b>	<b>Concentração</b>
Silibin Phytosome® _____	100mg
SAMe _____	100mg

**Modo de usar:** *Ingerir uma dose duas vezes ao dia.*

## **Concentração recomendada:**

200-360 mg/dia.

## **Eficácia clínica do Silibin Phytosome®**

Redução nos níveis de enzimas hepáticas AST, GGT, ALT em 7 dias de suplementação.

### **Silimarina e Silibin Phytosome®**

Silibin Phytosome® é absorvido pelo menos quatro vezes mais do que a silimarina, atingindo o fígado rapidamente e aparecendo na bile dentro de algumas horas. Enquanto a silimarina deve ser administrada em doses de aproximadamente 420 mg por dia para se obterem benefícios, Silibin Phytosome® pode produzir benefícios nas doses tão baixas quanto 120 mg por dia, mas pode ser administrada com segurança em doses de 240 a 360 mg por dia. Uma vez que os efeitos adversos são possíveis em uma maior ingestão, são necessários cuidados quando a ingestão é contínua acima de 240 mg por dia. Além dos efeitos hepatoprotetores, a silibina possui capacidade de quelação de ferro.

## **Indicações:**

Hepatite viral, hepatopatias crônicas de diferente etiologia (tóxicas, metabólicas, infecciosas, alcoólicas) cirrose, esteatose. Hepatoprotetor em terapias de reposição hormonal e tratamento de quimioterapia.

Para mais informações, fale conosco:

### **Laisa Celso**

Proprietária e Farmacêutica Responsável  
Especialista em Manipulação Magistral Alopática e  
Manipulação Estética | CRF/SC - 3833



(48) 98801-2749

### **Idinei Soares**

Proprietário  
[idineisoares@gmail.com](mailto:idineisoares@gmail.com)



(48) 98801-1100

**Fonte: Via Farma.** Referências bibliográficas: Kidd et al. Review of the Bioavailability and Clinical Efficacy of Milk Thistle Phytosome: A Silybin-Phosphatidylcholine Complex (Siliphos). Alternative Medicine Review u Volume 10, Number 3 u 2005. A Review of the Bioavailability and Clinical Efficacy of Milk Thistle Phytosome: A Silybin-Phosphatidylcholine Complex. Alternative Medicine Review, 2009. Loguercio et al. Silybin combined with phosphatidylcholine and vitamin E in patients with nonalcoholic fatty liver disease: A randomized controlled trial. Free Radical Biology & Medicine 52 (2012) 1658-1665. Siliphos® Special Milk Thistle Extract Shows Benefit in Chemotherapy Hepatotoxicity in Children. American Botanical Council, 2010. Loguercio et al. The Effect of a Silybin-Vitamin E-Phospholipid Complex on Nonalcoholic Fatty Liver Disease: A Pilot Study. Dig Dis Sci (2007) 52:2387-2395.