

# สุขภาพกาย

ทพญ.กนิษฐา บุญธรรมเจริญ

สำนักงานพัฒนานโยบายสุขภาพระหว่างประเทศ

“ระหว่าง พ.ศ. 2548 – 2552 คนไทยป่วยด้วยโรคไม่ติดต่อ ความดัน เบาหวาน หัวใจ เพิ่มขึ้นถึง 1.5 เท่า กว่าร้อยละ 60 (เกือบสองในสาม) ของการะโรคเกิดจากโรคไม่ติดต่อ”

คนไทยมีอายุที่ยืนยาวขึ้น แม้อายุขัยจะมีอายุคาดเฉลี่ยของการมีชีวิตอยู่ที่ยาวกว่าผู้ชาย แต่กลับสูญเสียช่วงชีวิตที่มีสุขภาพสมบูรณ์ในสัดส่วนที่สูงกว่า อัตราการป่วยด้วยโรคไม่ติดต่อที่สูงขึ้น เป็นประเด็นที่ต้องเร่งแก้ไข

จากระดับการพัฒนาทางเศรษฐกิจ วิทยาการทางการแพทย์สมัยใหม่ การปกป้องทางสังคมและการเข้าถึงบริการทางสุขภาพที่ดีขึ้นของประเทศ อายุคาดเฉลี่ยของคนไทยมีทิศทางที่ยืนยาวขึ้นอย่างต่อเนื่อง จากการคาดประมาณล่าสุด ณ กลางปี พ.ศ. 2554 ประชากรไทยชายและหญิงมีอายุคาดเฉลี่ยเมื่อแรกเกิด 69.5 และ 76.3 ปี และเมื่อถึงอายุ 60 ปี โดยเฉลี่ยก็ยังสามารถคาดหวังที่จะมีชีวิตยืนยาวได้อีก 19.4 ปี และ 21.9 ปี ตามลำดับ

**อย่างไรก็ตาม** จากอายุคาดเฉลี่ยเมื่อแรกเกิดนี้ อายุคาดเฉลี่ยของการมีสุขภาพดี หรือปีที่มีชีวิตโดยปราศจากโรคร้าย (HALE) ใน พ.ศ. 2552 เป็นสัดส่วนอยู่ที่ร้อยละ 92 และ 88 ในชายและหญิงตามลำดับ และลดลงเหลือร้อยละ 75 และ 73 เมื่ออายุ 60 ปี การสูญเสียปีที่มีความสมบูรณ์ของสุขภาพนี้ มีค่าเพิ่มขึ้นตามอายุที่มากขึ้น แม้ผู้หญิงจะมีอายุคาดเฉลี่ยที่ยืนยาวกว่าผู้ชาย แต่มีสัดส่วนของการมีภาวะบกพร่องทางสุขภาพ และการสูญเสียปีชีวิตที่มีสุขภาพสมบูรณ์ที่มากกว่า สาเหตุหลักของการสูญเสียปีสุขภาพ ในผู้ชายมาจากการติดสุราและอุบัติเหตุจราจร และในผู้หญิงจากโรคเบาหวานและโรคหลอดเลือดสมอง

การประมาณค่าอายุคาดเฉลี่ย และอายุคาดเฉลี่ยของการมีสุขภาพดี ไม่สามารถสะท้อนการเปลี่ยนแปลงได้ชัดเจนเป็นรายปี แต่**อัตราตายวัยแรงงาน** (อายุ 15 – 59 ปี) ที่มีแนวโน้มลดลง แสดงว่า สุขภาพกายของคนไทยมีทิศทางที่ดีขึ้น อย่างไรก็ตาม การตายด้วยโรคมะเร็งและอุบัติเหตุซึ่งมีอัตราที่สูง และเป็นสาเหตุการตายอันดับต้นๆ รวมถึงอัตราการเจ็บป่วยด้วยโรคไม่ติดต่อและโรคเรื้อรังที่เพิ่มขึ้นรวดเร็วอย่างต่อเนื่อง ยังคงเป็นปัญหาและเป็นประเด็นที่ภาครัฐ รวมถึงหน่วยงานที่เกี่ยวข้องในทุกภาคส่วน ต้องเร่งหาทางป้องกันและแก้ไข

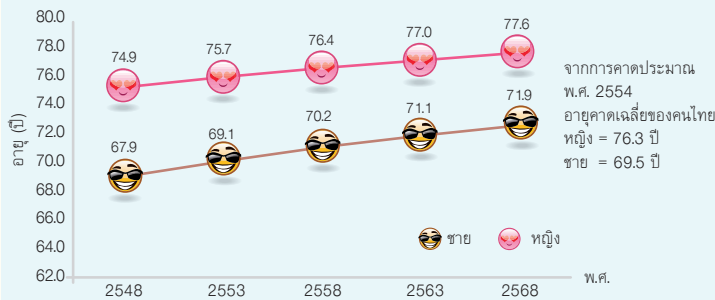
อายุคาดเฉลี่ย และอายุคาดเฉลี่ยของการมีสุขภาพดี หรือ HALE  
จำแนกตามเพศ พ.ศ. 2552

	ชาย		หญิง	
	อายุคาดเฉลี่ย (ปี)	อายุคาดเฉลี่ยของการมีสุขภาพดี (ปี)	อายุคาดเฉลี่ย (ปี)	อายุคาดเฉลี่ยของการมีสุขภาพดี (ปี)
เมื่อแรกเกิด	71.0	65.0	77.5	68.1
ณ อายุ 60 ปี	20	15	22	16

ที่มา: คณะทำงานศึกษาระบาดวิทยาและปัจจัยเสี่ยง สำนักงานพัฒนานโยบายสุขภาพระหว่างประเทศ

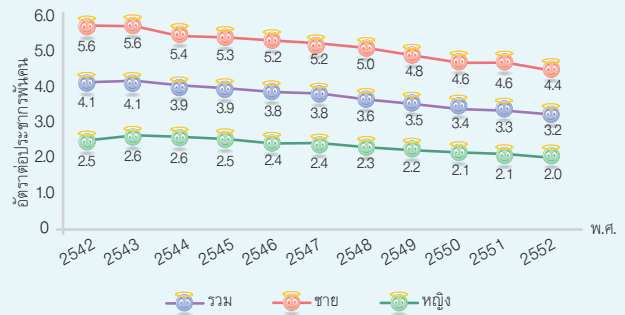
HALE หรือ Health – Adjusted Life Expectancy หมายถึง การคาดประมาณจำนวนปีโดยเฉลี่ยของการมีชีวิตอยู่ของประชากร โดยปรับค่าร่วมกับระดับสถานะสุขภาพในแต่ละช่วงชีวิต ซึ่งมีการให้น้ำหนักตั้งแต่ 0 ซึ่งหมายถึง “การตาย” ไปจนถึง 1 ซึ่งหมายถึง “สุขภาพสมบูรณ์ที่สุด” จำนวนปีเฉลี่ยของการมีชีวิตอยู่จะถูกปรับค่าให้ลดลง หากประชากรทุกคนไม่ได้มีสุขภาพที่สมบูรณ์ที่สุด

### อายุคาดเฉลี่ย จำแนกตามเพศ พ.ศ. 2548-2568



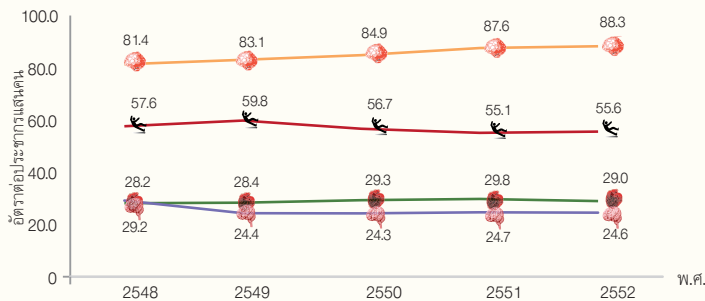
ที่มา: 1) การคาดประมาณใน พ.ศ. 2548 - 2568 จากการฉายภาพประชากรของประเทศไทย พ.ศ. 2548-2568  
2) การคาดประมาณใน พ.ศ. 2554 จากสำมะโนประชากร มหาวิทยาลัยมหิดล

### อัตราตายวัยแรงงาน (15-59 ปี) จำแนกตามเพศ พ.ศ. 2542-2552



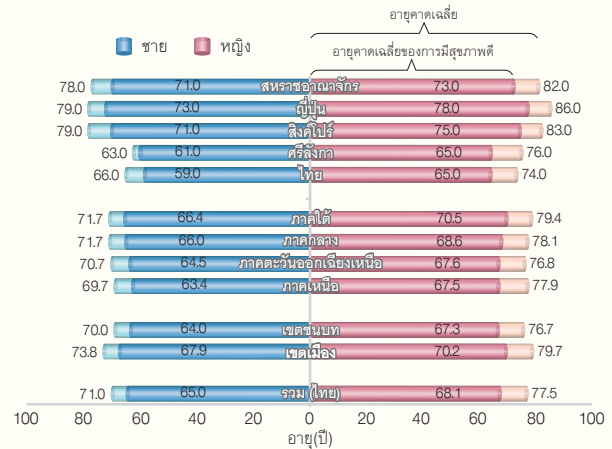
ที่มา: สำนักนโยบายและยุทธศาสตร์ กระทรวงสาธารณสุข

### อัตราตายตามสาเหตุที่สำคัญ พ.ศ. 2548-2552



ที่มา: สำนักนโยบายและยุทธศาสตร์ กระทรวงสาธารณสุข

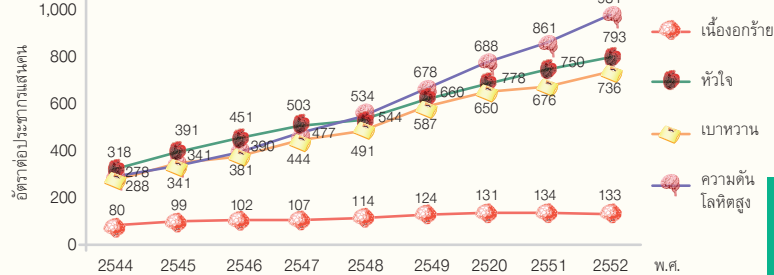
### อายุคาดเฉลี่ย และอายุคาดเฉลี่ยของการมีสุขภาพดี (HALE) จำแนกตามเพศและภาค และเปรียบเทียบกับประเทศอื่น



หมายเหตุ: 1) ข้อมูลอายุคาดเฉลี่ย และอายุคาดเฉลี่ยของการมีสุขภาพดี เปรียบเทียบประเทศไทย กับประเทศอื่น จากฐานข้อมูลขององค์การอนามัยโลก (WHO) เป็นข้อมูลใน พ.ศ. 2551 และ พ.ศ. 2550 ตามลำดับ  
2) ข้อมูลอายุคาดเฉลี่ย และอายุคาดเฉลี่ยของการมีสุขภาพดีของประเทศไทย จำแนกตามเพศและภาค เป็นข้อมูลใน พ.ศ. 2552

ที่มา: คณะทำงานศึกษาระบาดและปัจจัยเสี่ยง สำนักงานพัฒนานโยบายสุขภาพระหว่างประเทศ

### อัตราป่วยด้วยโรคเรื้อรัง พ.ศ. 2544-2552



ที่มา: สำนักนโยบายและยุทธศาสตร์ กระทรวงสาธารณสุข

การสูญเสียสุขภาพ: (DALYs – Disability Adjusted Life Year) ซึ่งหน่วยเท่ากับการสูญเสียช่วงอายุของการมีสุขภาพดี คำนวณเป็นจำนวนปี โดย

$$DALY = \text{ปีที่สูญเสียไป} + \text{ปีที่สูญเสีย}$$

เพราะตายก่อนถึงวัยอันควร เพราะเจ็บป่วยหรือพิการ

### การสูญเสียสุขภาพ:สิบอันดับแรกของคนไทย จำแนกตามเพศ พ.ศ. 2547 และ พ.ศ. 2552

อันดับ	ชาย		หญิง	
	2547	2552	2547	2552
1	เอชไอวี/เอดส์	ติดสุรา	หลอดเลือดสมอง	เบาหวาน
2	อุบัติเหตุจากรถ	อุบัติเหตุจากรถ	เอชไอวี/เอดส์	หลอดเลือดสมอง
3	หลอดเลือดสมอง	หลอดเลือดสมอง	เบาหวาน	ซึมเศร้า
4	ติดสุรา	เอชไอวี/เอดส์	ซึมเศร้า	กล้ามเนื้อหัวใจขาดเลือด
5	มะเร็งตับ	มะเร็งตับ	กล้ามเนื้อหัวใจขาดเลือด	ข้อเข่าเสื่อม
6	กล้ามเนื้อหัวใจขาดเลือด	กล้ามเนื้อหัวใจขาดเลือด	ข้อเข่าเสื่อม	เอชไอวี/เอดส์
7	ปอดอุดกั้นเรื้อรัง	เบาหวาน	อุบัติเหตุจากรถ	ต่อกระบอก
8	เบาหวาน	ตับแข็ง	มะเร็งตับ	อุบัติเหตุจากรถ
9	ตับแข็ง	ปอดอุดกั้นเรื้อรัง	หูตึง	โลหิตจาง
10	ซึมเศร้า	ซึมเศร้า	โลหิตจาง	มะเร็งตับ

หมายเหตุ: การสูญเสียสุขภาพ พ.ศ. 2552 เป็นผลเบื้องต้น ณ วันที่ 21 กุมภาพันธ์ 2554

ที่มา: คณะทำงานศึกษาระบาดและปัจจัยเสี่ยง สำนักงานพัฒนานโยบายสุขภาพระหว่างประเทศ