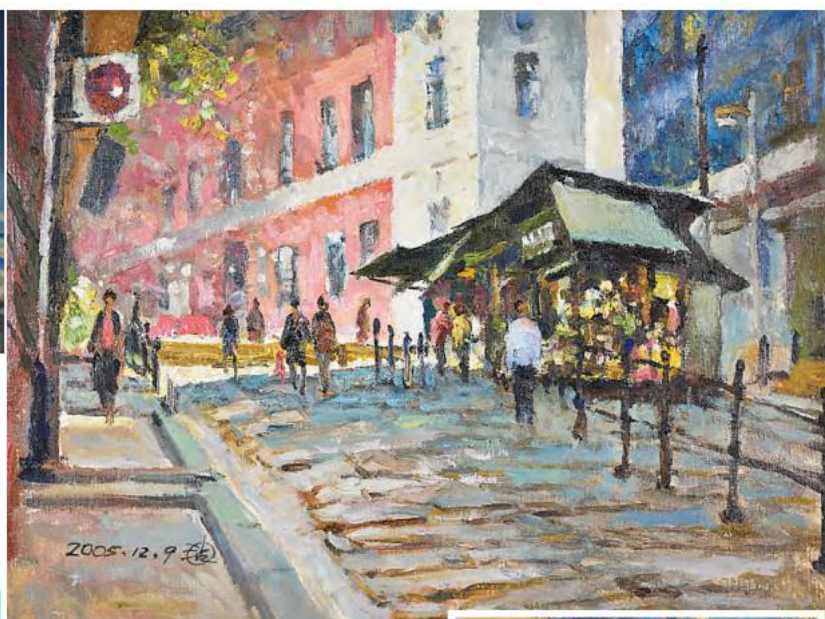


蔡明琛作品《天問》，2016年
作 60x60 厘米。



歐陽乃沾作品《石板街上斜陽》，2005年作，30x40厘米。

裝置藝術雖是當今國際藝壇的主角，香港藝壇亦為國畫主導，但油畫的地位卻未被拉倒。一新美術館邀請香港油畫界的先驅，他們皆年屆七十以上，雖畫風各異，但都不期然寫出色彩繽紛的世界，趣味盎然，展現上一代香港畫家對生活的體會。

文：Jane

十方世界

本土油畫展舊時風景



黃配江作品《風景》，51x76厘米。

一新美術館舉辦《香港前輩油畫家：十方世界》展覽，邀請十位年逾75歲的油畫界先驅參展，他們分別是朱應東、林明珠、徐志鉅、陳紹綿、陳朝龍、黃配江、歐陽乃沾、蕭滋、鍾耀長及鄭高華。觀眾可從展覽中看出老一輩藝術家的畫風和視野，品味本港的舊時風景。

作品趣味盎然

此次展出的作品共四十幅，主要以風景和城市景物為題材，手法寫實，色彩豐富。十位畫家的作品皆趣味盎然，各具特色。朱應東為畫作配上詩句，情地交融，極富文人特色；林明珠注重色彩的運用，以色彩表達感情；徐志鉅設計獨特的幾何圖案來構圖，別樹一格；陳紹綿喜用溫暖和諧的色調，刻畫人生百態；陳朝龍追求寫生樂趣，觀察力強，無論風景或人物作品，都給人深刻印象。黃配江的筆觸豪邁流暢，畫風寫意，畫面充滿動感；歐陽乃沾愛畫城市景象，展現尋常景物中的不平凡；蕭滋的作品由心而發，繪出心中之景，用色朦朧含蓄。鍾耀長擅繪奇山妙水，散發清新舒泰的氣息；鄭高華嚮往大自然的草木，寫出綠色園林與觀眾共鳴。

獨特本港風味

一新美術館總監楊春棠先生表示：「十位前輩畫家畢生致力創作、探索油畫的各種技巧，為個人開闢一條悠長的藝術路。西方的油畫講究實物實景，香港的油畫家卻不約而同在畫中表現中國文人畫的韻味，這正好體現了中西合璧的香港文化，更反映香港人的藝術風格。」



陳紹綿作品《棚架上》，2016年作，100x100厘米。



陳朝龍作品《叮叮到了堅尼地》，2016年作，60x60厘米。

「香港前輩油畫家：十方世界」展覽詳情

日期：即日起至3月11日

時間：星期二至星期六，上午10：00

至下午6：00

地點：九龍觀塘海濱道165號SML大廈4樓



鄭高華作品《消暑》，1998年作，51x66厘米。