

LA NEWSLETTER INFO MOTARDS



L'AFDM est la première organisation française à avoir obtenu le label européen récompensant la qualité de la formation à la conduite



Edito

Les membres du bureau national s'activent pour l'AFDM. Les dossiers avancent correctement, d'autres progressent moins vite et d'autres encore demanderont plus de temps.

La Newsletter semble prendre un rythme de croisière. Il nous faut vos apports, ces 4 pages sont surtout les vôtres. Nous y reviendrons. Mais d'ores et déjà, vous pouvez avoir accès sur le site www.afdm.org aux Newsletters en téléchargement sur l'onglet "Réseau AFDM" où vous trouverez également le listing des correspondants / département.(P.3)

Une nouvelle AFDM "Méditerranée" prend un tour encourageant. Les équipes sont motivées et une dynamique semble s'instaurer.

Pour les dossiers plus difficiles à traiter, il y a la continuation des actions entamées par feu AFDM-pro ; le financement de l'AFDM compte-tenu de la perte d'une aide substantielle que versait l'AMDM (arrêtée en 2016, cela représentait 50 % du total des ressources de l'AFDM !). Si cette suppression trouve ses justifications, elle n'en prive pas moins l'AFDM Nationale de moyens. Il faudra bien soit pallier, soit renoncer à certaines mises en œuvre. Les esprits grognons se poseront alors la question du rôle de l'AFDM Nationale à l'égard des AFDM Régionales et aussi dans l'espace plus large du mouvement. C'est en partie l'ambition de ce numéro que de développer ces actions et du même coup, les retombées sur les Régions.

Bonne lecture !

Sommaire

Mars 2018

L'Edito.....	P.1
Retours CR d'AG.....	P.2
Projet IFSTTAR.....	P.2
AFDM : les chantiers (1).....	P.2
Afdm.org : le guide.....	P.3
AFDM : les chantiers (2).....	P.3
Rechercher une moto-école..	P.4
Moto-Magazine.....	P.4

AFDM Nationale

8 rue Jean Jacques Rousseau
93100 Montreuil
0148181215 (HB)
contact@afdm.org
www.afdm.org



Retour des Comptes-Rendus d'A.G. AFDM.

Dans l'idée d'archiver mais aussi de montrer la vie des AFDM Régionales, nous demandons à chacune d'elle de nous renvoyer leur compte-rendu d'AG. Nous pourrions ainsi via la News en faire un retour synthétique mettant en évidence la vie de nos "boutiques". Nous sommes 7 AFDM Régionales actives et vu que je me suis déjà envoyé mon CR (AFDM Alsace), j'attends donc les 6 autres : Haut-de-France, Ile-de-France, Pays de Loire, Lorraine, Centre et Rhône-Alpes.

(bernard.daguet@afdm.org)

Merci de cet effort !

Projet S-PER de l'IFSTTAR

(Institut Français des Sciences et Technologie des Transports, de l'Aménagement et des Réseaux)

L'IFSTTAR commence un projet de recherche qui consiste en une analyse des modifications des attitudes, du comportement et de l'accidentalité chez les conducteurs 2 RM ayant suivi un stage post-permis.

Elle fait donc appel à l'AFDM pour juger de la portée des stages. Evidemment, il y aura des analyses de terrain, il est donc fait appel à des volontaires ayant suivi des stages en 2011-2012 & 2013. Le but étant pour ce projet, d'analyser les différents paramètres ayant participé à l'évitement d'un accident, ou l'ayant créé et bien d'autres questions.

Les AFDM Régionales sont sollicitées pour avoir des volontaires parmi leur futurs-es stagiaires 2018. Ils ou elles s'inscriront naturellement dans un processus de réelle étude avec questionnaires et un suivi tous les 3 mois jusqu'en 2020.

C'est un peu contraignant, mais l'IFSTTAR précise que pour fidéliser le volontaire sur la période définie, une indemnité (à définir) est prévue.

La démarche se veut scientifique et donc on compte sur vous pour motiver des personnes prêtes à s'inscrire dans la démarche.

Renseignement :

RAGOT-COURT Isabelle
0490 568 623
Isabelle.ragot_court@ifsttar.fr

L'AFDM NATIONALE Terrains d'action et liens avec les Régions

▸ [Aide à la mise en place de nouvelles AFDM Régionales.](#)

Là où il n'y avait encore rien, à savoir le Sud-Est, l'AFDM PACA prend naissance. Beaux résultats d'une motivation et d'une volonté à "faire ensemble" de la part des antennes FFMC concernées !

Les AFDM Nationale, Haut-de-France, Rhône-Alpes et Lorraine vont aider à la formation des nouveaux intervenants et accompagner cette structure naissante.

De fait, il semble bien que le "maillage grande région", un sujet récurrent dans notre mouvement, soit le bon choix pour une AFDM régionale !

Ces échanges, depuis Août 2017, ont eu pour conséquence heureuse de permettre une ré-interrogation sur le Sud-Ouest. Cela amenant les acteurs de la "34" à considérer l'intérêt d'une "AFDM Occitanie". Même si tout cela est plutôt "espoir" que "réalisation", c'est bien dans cette direction qu'il faut avancer. Parler de mettre les "formations AFDM à disposition du plus grand nombre" c'est bien, le faire, c'est mieux.

Bien sûr, cela ne peut que nous amener à penser aux AFDM disparues (AFDM Bourgogne et AFDM Aquitaine). Le quart Sud-Ouest est particulièrement desservi en la matière. Avis aux correspondants du Sud-Ouest !

Militants-es, correspondants-es vous avez l'ambition de développer une AFDM Régionale parce que vous en ressentez les potentialités (Savoie, Bordeaux ?), alors relisez les Newsletters précédentes, commencez vos démarches et retournez-vous vers l'AFDM Nationale pour plus d'informations...

▸ [Gestion du label européen.](#)

Ce label qui sert et servira pour l'image de marque de nos AFDM Régionales n'est pas tombé du ciel : si c'est la récompense du travail des équipes, c'est aussi une demande qui a un coût annuel. En effet chaque année, il y aura un contrôle de l'ACEM / DVR afin de vérifier le haut niveau de nos formations, or ce suivi annuel, gage de sérieux et de qualité n'est pas gratuit : 1800 € / an ! Alors communiquez pleinement dans vos régions auprès de vos différents interlocuteurs sur notre label qualité européen !

▸ [Gestion des formations ERJ.](#)

L'AFDM Nationale participait au financement du fonctionnement de la commission ERJ. Mais la forte diminution de ressource ne le permet plus. Un regroupement des intervenants ERJ est en vue aux prochaines Assises de la FFMC (proposition faite à la commission ERJ).

▸ [Gestion secteur assurance.](#)

Des demandes auprès de la MAIF & de la Mutuelle des Motards ont été faites pour revoir les contrats qui par certains points étaient désuets. Dès retour, les AFDM régionales seront évidemment informées des garanties et des conditions de mise en œuvre.

▸ [Formations spécifiques "Service d'Encadrement" manifestations.](#)

Il y a une proposition faite au BN de la FFMC pour assurer une formation spécifique pour les Services d'Encadrement des manifestations. En effet, les dernières manifestations prennent de l'ampleur et fait nouveau, nous devons prendre en compte les voitures. Cela signifie un fonctionnement particulier et des consignes spécifiques avec un nombre croissant d'encadrants qui sont bien les premiers à être en charge de la sécurité sur toutes les manifestations.

▸ [Les partenariats AMDM et MotoMag.](#)

L'AFDM Nationale souhaite un partenariat revu et amélioré avec l'AMDM et Moto Magazine. Cela devrait se mettre en place à l'occasion des Assises.

▸ [Poursuite d'activités abandonnées par l'ex-AFDM-Pro.](#)

Afin d'honorer les engagements, l'AFDM Nationale a repris les activités déjà engagées. Mais ces activités s'adressant à un secteur privé nécessitent que l'AFDM Nationale ait une comptabilité assujettie à la TVA.

Voilà quelques "préoccupations" de l'AFDM Nationale en lien avec les Régions, les fédés FFMC via les correspondants AFDM.

✦ Moto-écoles dans le réseau.

Pour 2018, cinq nouvelles moto-écoles devraient rejoindre le réseau AFDM, mais six l'ont quitté conformément aux statuts ou pour d'autres raisons (revente, arrêt d'activités, ...). Par ailleurs, une réflexion sur le label qualité européen étendu aux moto-écoles du réseau est en cours.

Evidemment, nous ne pouvons qu'inviter tous les militants du mouvement dont les correspondants AFDM à s'impliquer fortement dans la recherche de moto-écoles. Pour ce faire, vous trouverez des informations dans les Newsletters précédentes. Des retours ont déjà eu lieu et sont actuellement en cours de traitement.

Car avec 165 000 permis motos - tout types - obtenus en 2016, nous ne pouvons que désirer voir chacun des départements français couverts par au moins une moto-école reconnue (Voir page suivante)

✦ Couverture du réseau.

Moto-écoles : les départements non couverts. Voilà bien la préoccupation de l'AFDM Nationale, en lien avec les acteurs de notre mouvement, notre objectif est d'avoir au moins une moto école par département. Pour éclairer la situation voilà un tableau qui montre les départements non couverts et leurs disparités. Mais aussi les nécessités, car comment ne pas couvrir l'Isère (4000 permis) mais aussi la Lozère (140 permis).

Plus que jamais, la "qualité formation" plutôt qu'un "mimum formation" doit guider nos choix.

Bernard Daguet - Pierre Malexis

NB permis total 2009	NB permis total 2016	département	point ME 19 mars 2018
1018	1461	01	
1080	1550	02	
692	993	03	
499	716	05	
408	585	08	
253	363	09	
608	872	10	
546	783	11	
1162	1667	14	
1171	1680	17	
486	697	18	
389	558	19	
150	215	23	
684	981	24	
994	1426	25	
914	1311	26	
1392	1997	27	
999	1433	28	
2214	3177	31	
297	426	32	
2574	3693	33	1 non acceptée
368	528	36	
1084	1555	37	
2869	4116	38	
538	772	41	
1713	2458	42	
390	560	43	
633	908	47	
98	141	48	
1470	2109	49	
1102	1581	50	
970	1392	51	
970	1392	51	
499	716	52	

voir suite à coté

NB permis total 2009	NB permis total 2016	département	point ME 19 mars 2018
603	865	53	
1433	2056	56	
1645	2360	60	
453	650	61	
1863	2673	62	1 att sign
507	727	65	
635	911	66	
1396	2003	68	
348	499	70	
966	1386	71	
1046	1501	73	1 contactée
1453	2085	74	1 à contacter
1868	2680	75	
1961	2814	77	
1772	2542	78	
1098	1575	80	
366	525	82	
2284	3277	83	
900	1291	84	
1266	1816	85	1 att sign
490	703	86	
588	844	87	
425	610	89	
484	694	90	
1811	2598	91	
1799	2581	92	
2184	3134	93	
2077	2980	94	
287	412	97A	
387	555	97B	
181	260	97C	
291	418	02A	2 contactées
276	396	02B	2 contactées
66377	95237	Nb total de permis	

Les nombres de permis 2009 provient du serveur.gouv.fr.

Pour 2016, les valeurs ont été obtenues par "règle de 3" des valeurs 2009.

Nombre total de permis :

✓ En 2009 : 115 000

✓ En 2016 : 165 000

www.afdm.org : guide pratique

**Allumez votre ordi,
allez sur le site et suivez-nous !**

Page accueil. Elle a changé. Notre label qualité européen est bien mis en évidence dans le carré droit. Carré gauche, accès à :

- ✓ Infos sur les stages post-permis,
- ✓ Les différents permis (Label qualité)
- ✓ Le réseau (Ecoles, antennes & corresp.)
- ✓ Les newsletters (en téléchargement)

C'est d'ailleurs ici que vous les retrouverez chaque fois. Nous enverrons un petit mail avec le lien pour que vous puissiez la télécharger.

Sous les carrés, vous avez accès à une galerie photos (envoyez les vosres prises lors de vos stages (1 ou 2 !)) et galerie vidéos.

Au-dessus des carrés, les boutons "calendriers des stages" et nouveauté "Adhésion" sous forme d'un formulaire de demande.

Enfin tout en haut, les onglets :

- "Présentation"...du mouvement,
- "Formation"...on y retrouve les différents permis,
- "Stages perfectionnement", no comment,
- "RéseauAFDM", ce sont les moto-école reconnues, les AFDM régionales, (**nouveau**) la liste des 30 correspondants-es AFDM, rejoindre le réseau, liste des Newsletters" que l'on retrouve aussi ici.
- "Conseils" ...sur le choix de sa moto-école, de sa moto et d'ouvrages,
- "Contact" sous forme de formulaire.

Voilà, allez ! Feuilletter ce site, c'est aussi une info à adresser aux motards vous demandant un stage, ils s'y inscrivent ici : <http://urlz.fr/6KpM>

Nouveaux correspondants AFDM ?

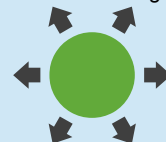
La grille ci-contre montre le manque criant de moto-écoles partenaires. Sur la liste des correspondants-es ici : <http://urlz.fr/6LHH> seulement 28 départements sont couverts. Deux correspondants / département pour les plus étendus ne serait pas forcément excessif.

Petit à petit la Newsletter fournit les outils pour permettre cette recherche.

Si vous êtes motivés, retournez-nous vos coordonnées, sinon dans vos fédés FFMC parlez-en autour de vous pour "débusquer" les bonnes volontés.

Etendre le maillage est un travail de terrain et de fourni que seul chacun dans son secteur peut mener à bien.

Devenez "correspondants-es AFDM" en vous signalant à bernard.daguet@afdm.org





**DANS LES KIOSQUES
et en abonnement.**

**L'indispensable lecture pour
être un motard averti.**

Des comparatifs motos (roadsters, routières, néo- rétros, scramblers, trails, scoots) ;
Des points d'actualité (nos combats, portraits, GP moto...) ;
La rubrique conso-motards (comparatifs vestes, pantalons, gants, casques, etc.) ;
Les rubriques « tourisme » avec ses bons plans et ses roadbooks ;
Les rubriques « mécanique / entretien » et « vos droits » fournissant des indications utiles voire indispensables par l'avocat-conseil de la FFMC.
Le journal des motards, fait par les motards, pour les motards.

Se trouve dans tous les bons kiosques. Pour ne manquer aucun n° : **abonnez-vous !**

Moto Magazine
8 rue J-Jacques Rousseau
93558 MONTREUIL
0155 861 800
Egalement Motomag.com
<http://www.motomag.com/>

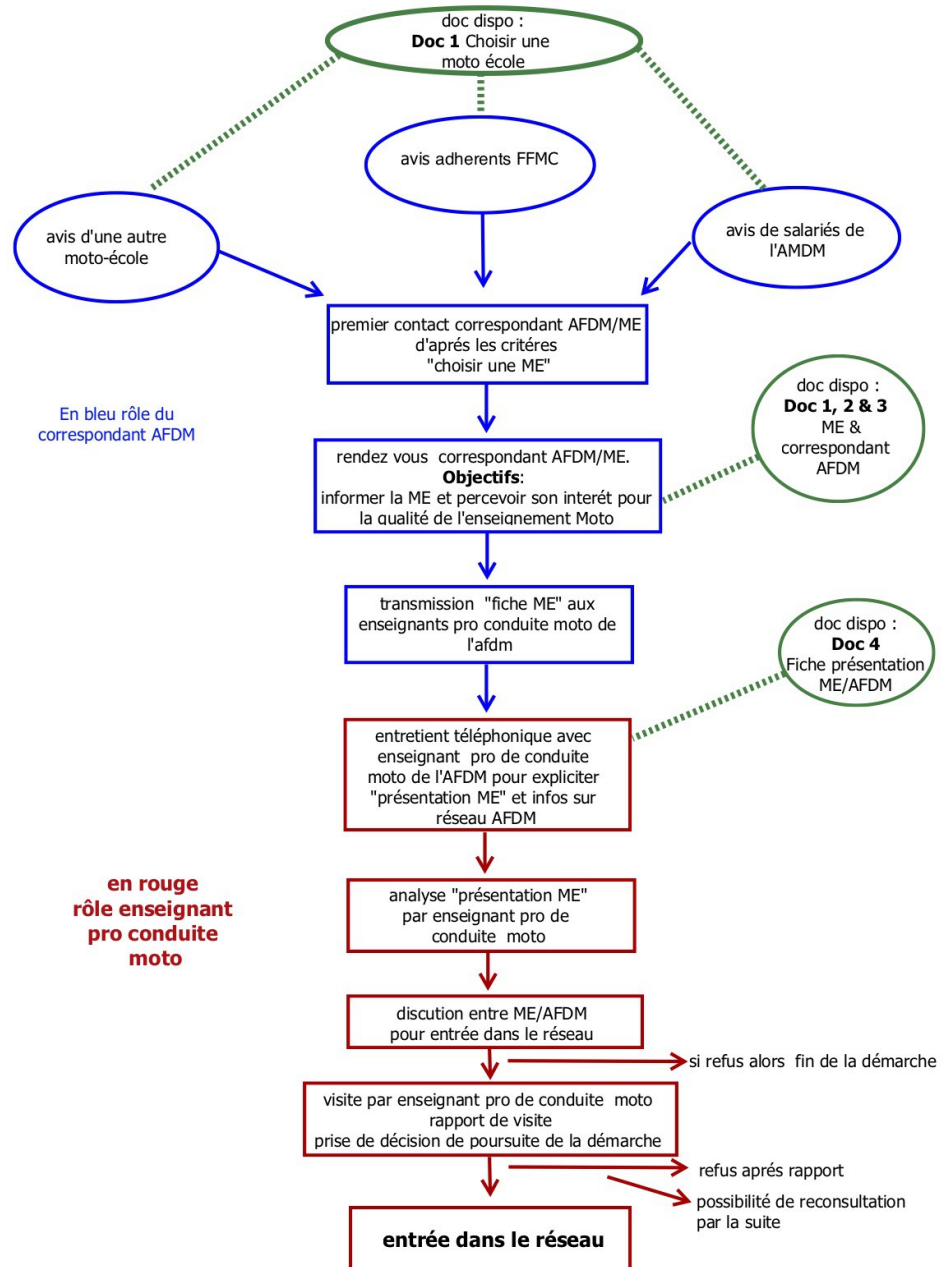
Moto-Magazine de Mars :



A la recherche d'une moto-école partenaire AFDM

Nous avons cette nécessité à avoir un bon maillage de moto-écoles partenaires. Pour avoir tous les conseils et informations et pour avoir la meilleure efficacité, référez-vous :

- A la Newsletter de "Octobre 2017" p.3 vous donnant quelques éléments de la charte.
- A la Newsletter de "Décembre 2017" p.3 et inspirez-vous de l'argumentaire exprimé dans l'interview de Didier p. 4
- Au graphique quant au déroulement, reproduit ici.



Les n° de doc. se réfèrent précisément pour partie, aux articles des NL cités ci-dessus excepté la n° 1 qui explique comment choisir une moto-Ecole et c'est ici : <http://www.afdm.org/bien-choisir-sa-moto-cole>
Pour les rendre plus accessible à tous, nous mettrons ces documents sur le site de GAEL.