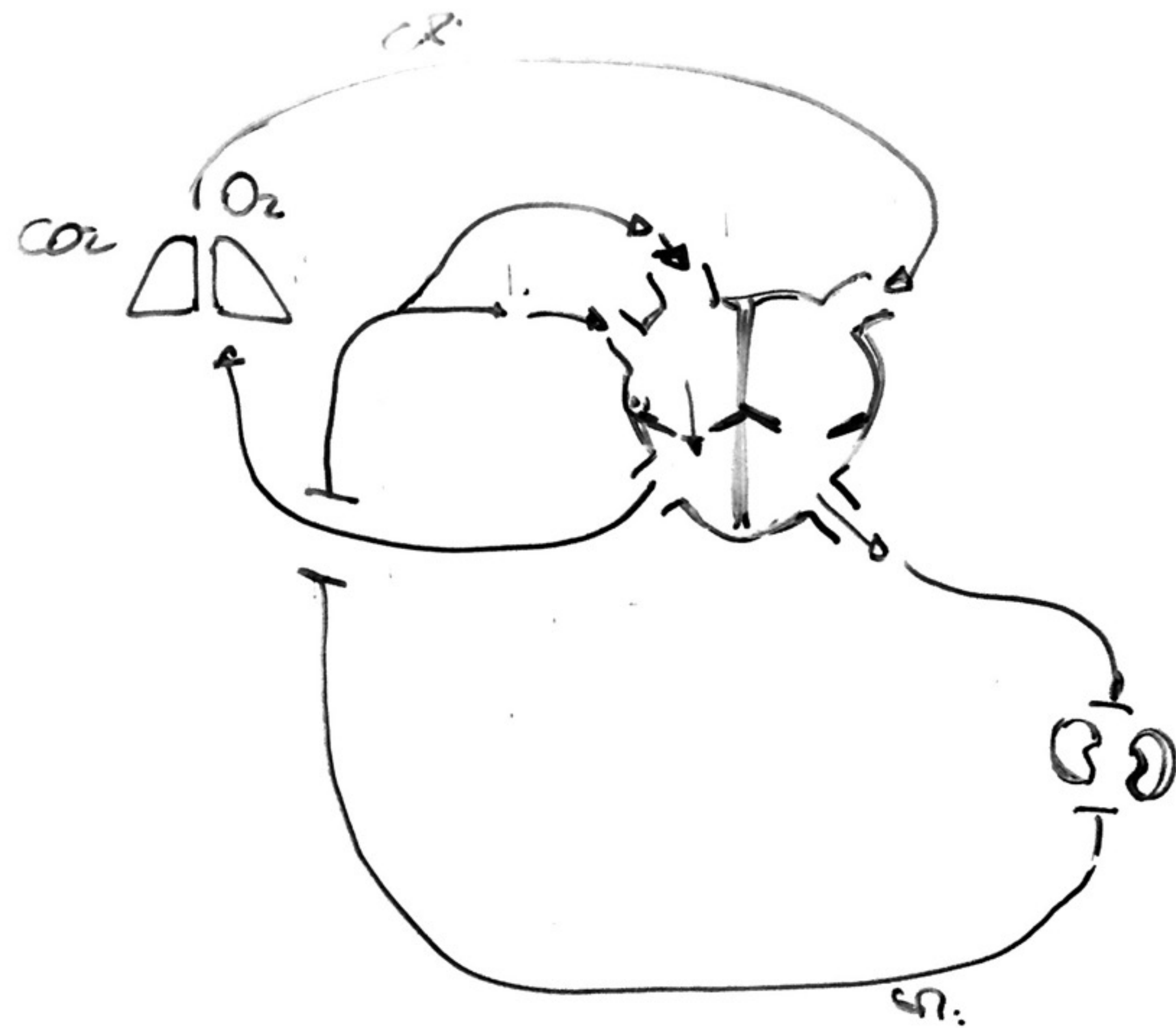
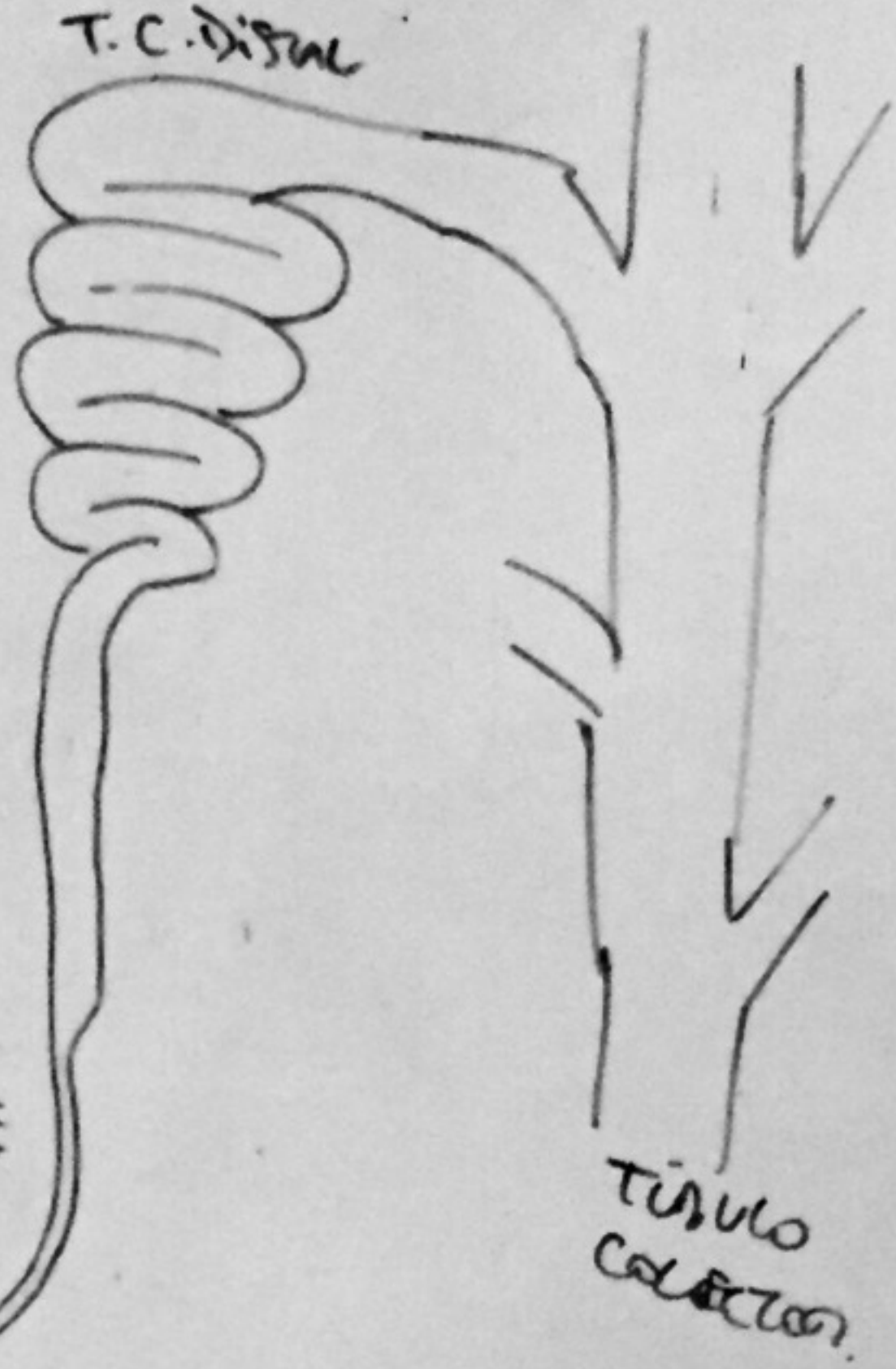
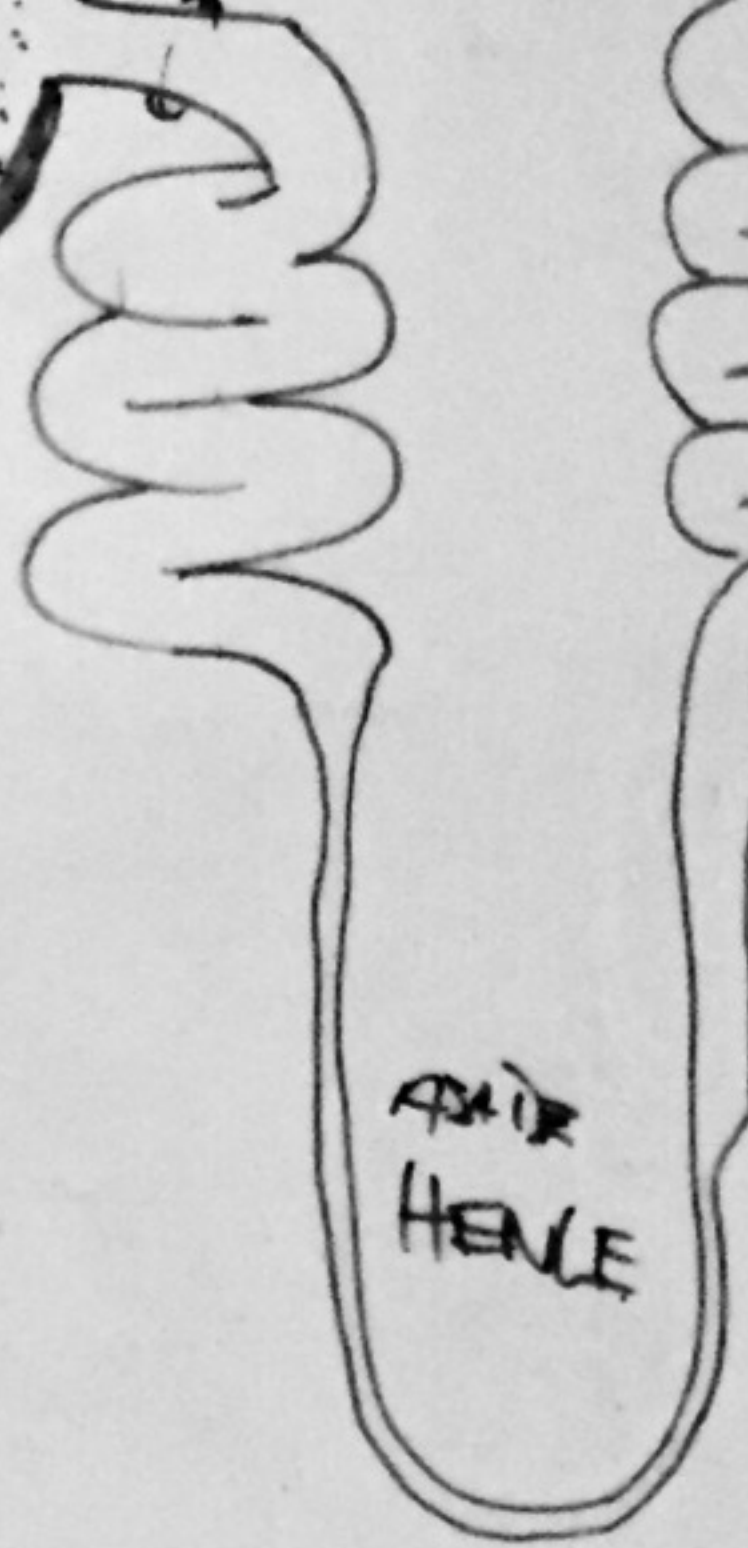
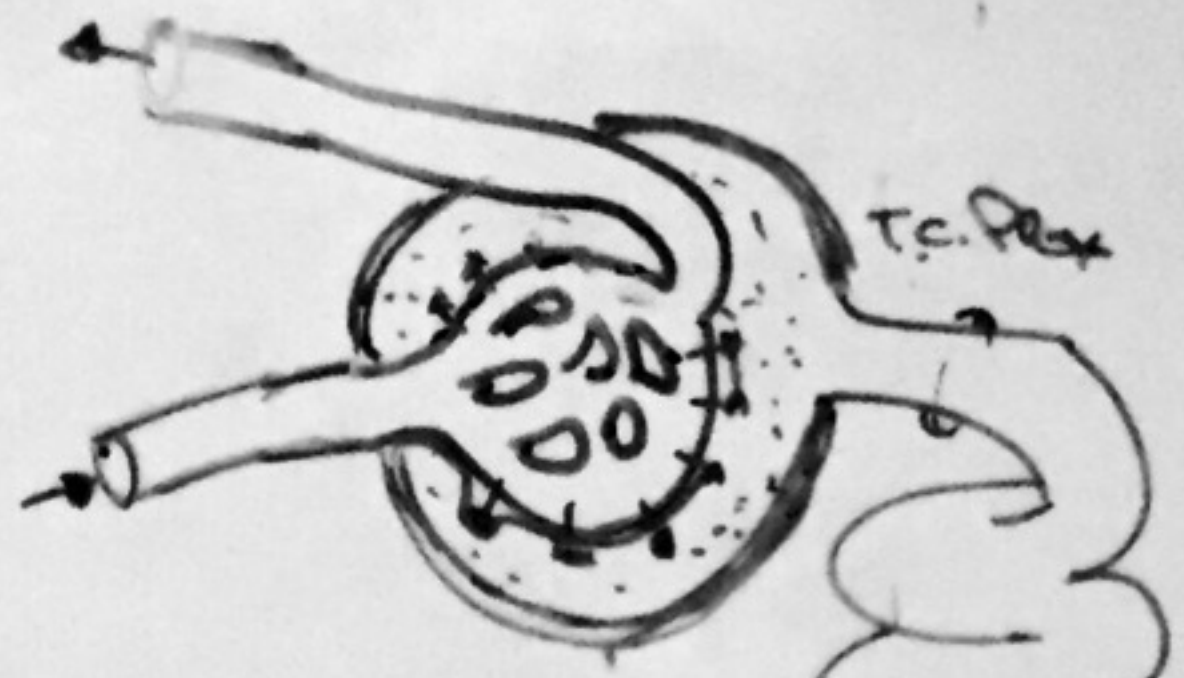
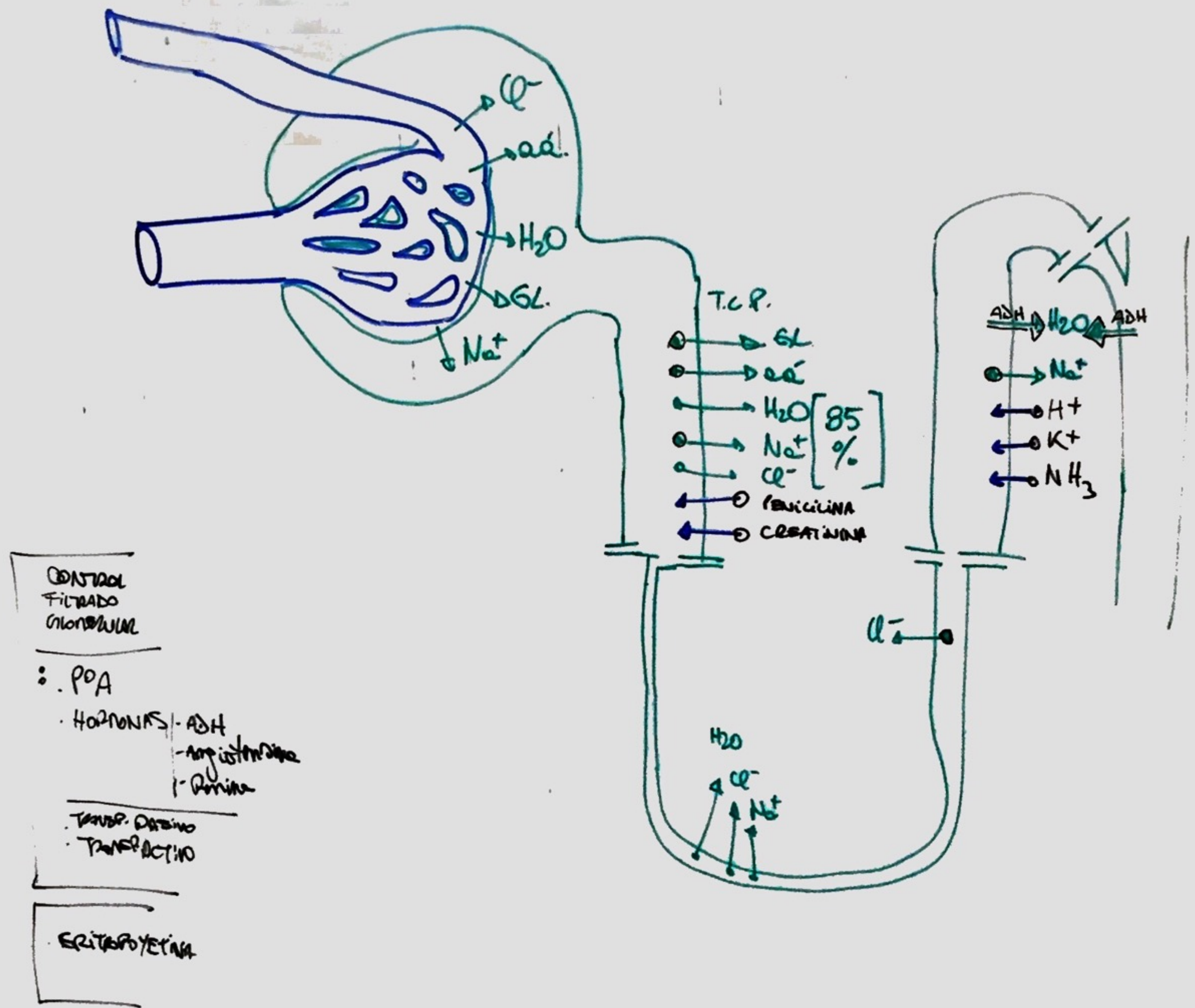


Esquemas Pizarra  
Generalidades del nefrón y su funcionalidad.



dinámica de la  
oxigenación y excreción  
del sistema circulatorio





## Glosario esquema

$Cl^-$ : cloro

aá: aminoácidos

GL: glucosa

$Na^+$ : sodio

$K^+$ : potasio

$NH_3$ : amonio

P<sup>o</sup>A: Presión Arterial

ADH: antidiurética

(otras hormonas: angiotensina, renina, eritropoyetina)

flecha azul: transporte activo

flecha verde: transporte pasivo