

ATTERRISSAGE A VUE

Visual landing

Ouvert à la CAP
Public air traffic

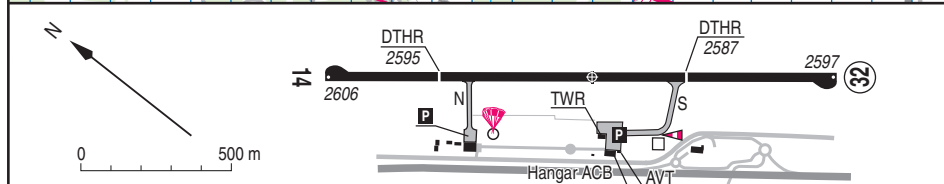
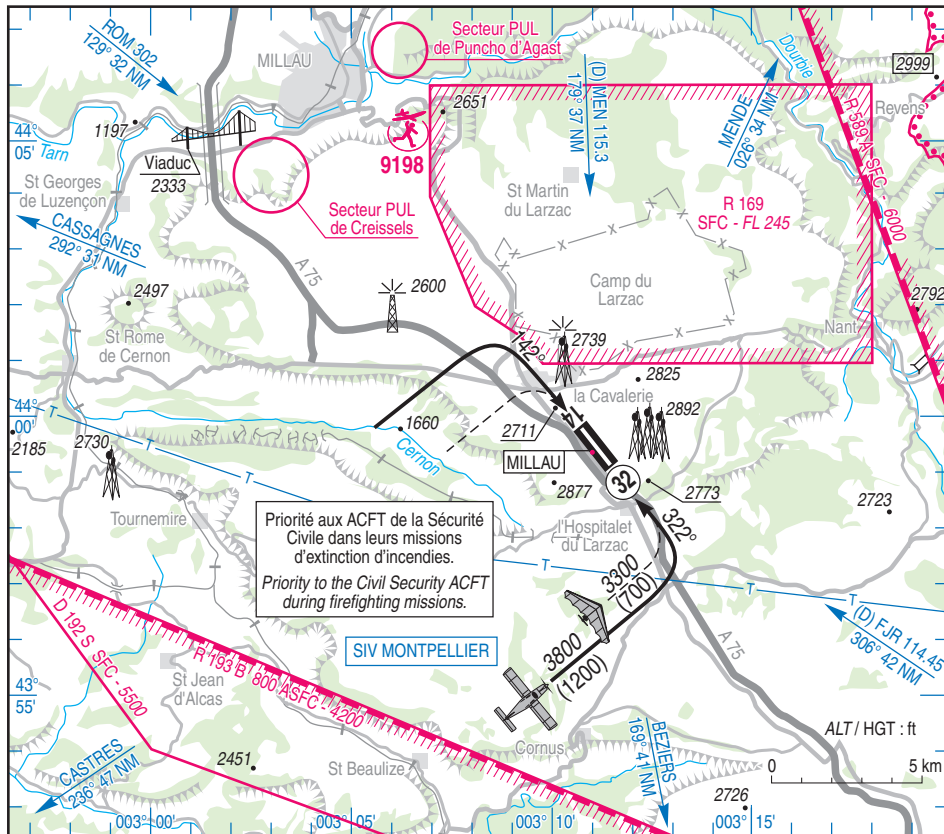
MILLAU LARZAC

AD 2 LFCM ATT 01

08 JAN 15

	ALT AD : 2606 (93 hPa) LAT : 43 59 21 N LONG : 003 11 00 E	LFCM VAR : 0° (10)
--	---	------------------------------

APP : NIL
TWR : NIL
A/A : 120.8



RWY	QFU	Dimensions Dimension	Nature Surface	Résistance Strength	TODA	ASDA	LDA
14	142	1700 x 30	Revêtue	< 5.7 t	1700	1700	1320
32	322	1700 x 30	Paved	< 5.7 t	1700	1700	1200

Aides lumineuses : NIL.

Lighting aids : NIL.

MILLAU LARZAC

Consignes particulières / *Special instructions*

Conditions d'utilisation de l'AD

AD réservé aux ACFT munis de radio.
Risque d'enneigement en période hivernale.

Dangers à la navigation aérienne

Par vent fort, risque de turbulences en finale aux deux QFU.

AD situé en altitude avec collines dans les trouées.
Prudence lors des "Poser-décoller".

← Par vents faibles de secteur Nord-Ouest, fréquentes remontées de stratus des vallées vers la plate-forme.

Procédures et consignes particulières

QFU 322° préférentiel cause environnement.
Roulage interdit hors RWY et TWY.
Dérogation accordée aux aéronefs de la sécurité civile pour décoller à une MTOW > 5,7 tonnes.
Utilisation de nuit interdite.

Activités particulières

Activité de parachutage sur AD (N° 410) FL 115, SR-SS. Activité réelle connue de MONTPELLIER Info 134.375.
Activité voltige (N°6709) 3100 ft AMSL/6400 ft AMSL :
- du 21/08 au 09/07 : SR/SS
- du 10/07 au 20/08 : PPR PN 15 jours auprès de l'exploitant AD.
Activités voltige et parachutage simultanées interdites.

AD operating conditions

*AD reserved for radio-equipped ACFT.
Risk of snow conditions in winter.*

Air navigation hazards

If strong wind, possible turbulence in final, at each QFU,

AD located at altitude with hills within funnels. Caution advised on "Touch and Go".

With soft winds from North-West sector, stratus may frequently climb up from valleys to AD.

Procedures and special instructions

*Preferred QFU: 322°, due to environment.
Taxiing prohibited except on RWY and TWY.
Exemption granted to ACFT of civilian security, so as to TKOF with MTOW > 5,7 tons.
Use prohibited at night.*

Special activities

*PJE over AD (NR 410) FL 115, SR-SS. Real activity known by MONTPELLIER Info 134.375.
Aerobatics on AD (NR 6709) from 3100 ft AMSL/ 6400ft AMSL :
- from 21/08 to 09/07 : SR/SS
- from 10/07 to 20/08 : PPR PN 15 days from AD operator
Simultaneous activities PJE and aerobatics are prohibited.*

MILLAU LARZAC

Informations diverses / Miscellaneous

ETE : - 1 HR / SUM : - 1 HR

Les informations de source **non DGAC** de cette rubrique sont communiquées sous toute réserve.
Non DGAC information in this document is communicated with all reserve.

- 1 - **Situation / Location** : 18 km SE Millau (12 - Aveyron).
- 2 - **ATS** : NIL.
- 3 - **VFR de nuit / Night VFR** : Non agréé / Not approved.
- 4 - **Exploitant d'aérodrome / AD operator** : Aéroclub Millau-Larzac Route nationale, 12230 La Cavalerie.
1100-1800
TEL : 07 85 84 64 88.
- 5 - **AVA** : DSAC Sud, Antenne locale de l'Aveyron (voir / see GEN).
- 6 - **BRIA** : TOULOUSE (voir / see GEN).
- 7 - **Préparation du vol / Flight preparation** : Acheminement PLN VFR / Addressing VFR FPL : voir / see GEN12.
- 8 - **MET** : VFR: voir / see GEN VAC ; IFR: voir / see AIP GEN 3.5 ; Station: NIL.
- 9 - **Douanes, Police / Customs, Police** : NIL
- 10 - **AVT** : Carburants / Fuel : 100LL. Lubrifiants / Lubricants : NIL.
Automate H24, carte TOTAL / H24 dispenser, TOTAL credit card.
- 11 - **SSLIA** : Niveau 1 / Level 1.
- 12 - **Péril animalier / Wildlife strike hazard** : NIL.
- 13 - **Hangars pour aéronefs de passage / Transient aircraft hangars** : Possible.
- 14 - **Réparations / Repairs** : NIL.
- 15 - **ACB** : Millau-Larzac TEL / FAX : 05 65 62 72 91.
- 16 - **Hotels, restaurants** : Restaurant à proximité / Restaurant in the vicinity.
- 17 - **Divers / Miscellaneous** : Pas de cabine téléphonique sur AD / No phone box on AD.