

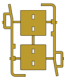


SIGNAL D'ARRÊT À MAIN HO

NON-FONCTIONNEL

NOTICE DE MONTAGE

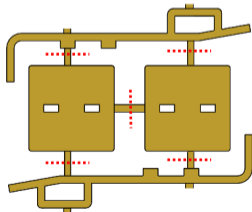


1 – VÉRIFIER LE CONTENU DU SACHET :

- UN ENSEMBLE DE PIÈCES EN MAILLECHORT, 
- DEUX BASES EN IMPRESSION 3D, 
- UNE PLANCHE DE DÉCALCOMANIE À L'EAU. 

2 – DÉCOUPER LES 4 PIÈCES EN MAILLECHORT EN SUIVANT LES POINTILLÉS.

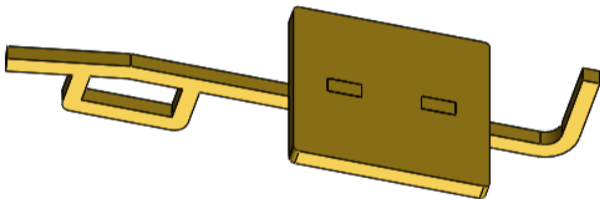
VEILLER A BIEN ARRASER TOUS LES ÉLÉMENTS DE MAINTIEN.



3 – VOUS DISPOSEZ MAINTENANT DE 4 PIÈCES SÉPARÉES.

SOUDER LE MAT AVEC LA CIBLE COMME MONTRÉ CI-DESSOUS.

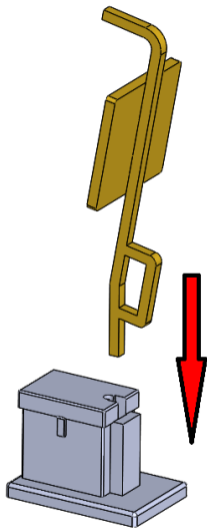
L'UTILISATION DE LA SOUDURE LIQUIDE EST RECOMMANDER POUR CE TYPE DE SOUDURE.



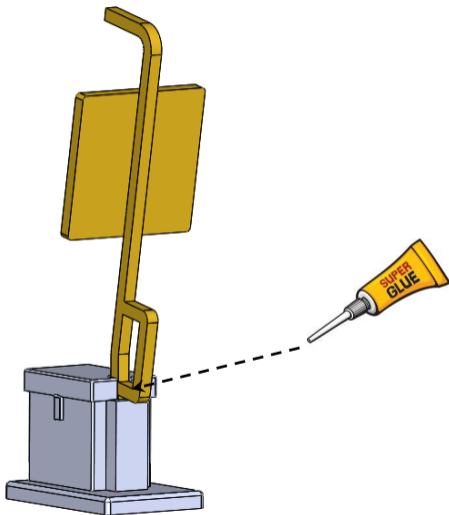
RÉPÉTER L'OPÉRATION POUR LES DEUX PIÈCES RESTANTES.

UNE FOIS SOUDÉES, LES PIÈCES OBTENUES DOIVENT ÊTRE DÉCAPÉS POUR PERMETTRE UNE MEILLEURE ACCROCHE LORS DE LA FUTURE ÉTAPE DE MISE EN PEINTURE.

4 – INSERER LA PIÈCE EN
MÉTAL DANS LA PIÈCE EN
IMPRESION 3D EN PRENANT SOIN
DE NE PAS TORDRE LE MAT.



5 – COLLER LA BASE ET LA CIBLE À L'AIDE D'UNE GOUTTE DE CYANOACRYLATE.



6 – PEINDRE LE TOUT À L'AIDE D'UNE BOMBE DE PEINTURE DE COULEUR :

- JAUNE (ÉPOQUE **V** ET **VI**).



- VERTE (ÉPOQUE **III** ET **IV**).



7 – METTRE EN PLACE LA DÉCALCOMANIE SUR LA CIBLE EN RESPECTANT LE SENS DE CELLE-CI.





Production Ludo Modélisme

41 bis rte du pont

Jeanne Rose

71210 Ecuisses

Téléphone : 06.25.49.09.53

Mail :

prod.ludo.modelisme@gmail.com

www.production-ludo-modelisme.fr