

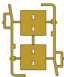



# SIGNAL D'ARRÊT À MAIN HO

## ***FONCTIONNEL***

### **NOTICE DE MONTAGE**

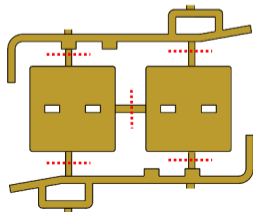


## 1 – VÉRIFIER LE CONTENU DU SACHET :

- UN ENSEMBLE DE PIÈCES EN MAILLECHORT, 
- DEUX BASES EN IMPRESSION 3D, 
- UNE PLANCHE DE DÉCALCOMANIE À L'EAU, 
- 2 LEDS CMS CABLÉES + 2 RESISTANCES 1000  $\Omega$ . 

## 2 – DÉCOUPER LES 4 PIÈCES EN MAILLECHORT EN SUIVANT LES POINTILLÉS.

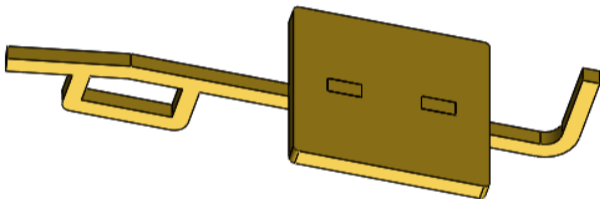
**VEILLER A BIEN ARRASER TOUS LES ÉLÉMENTS DE MAINTIEN.**



**3 – VOUS DISPOSEZ MAINTENANT DE 4 PIÈCES SÉPARÉES.**

SOUDER LE MAT AVEC LA CIBLE COMME MONTRÉ CI-DESSOUS.

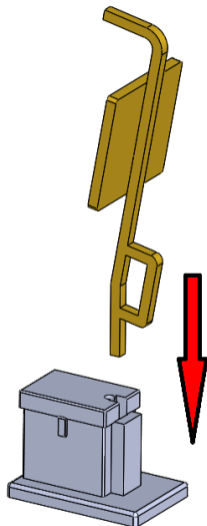
*L'UTILISATION DE LA SOUDURE LIQUIDE EST RECOMMANDER POUR CE TYPE DE SOUDURE.*



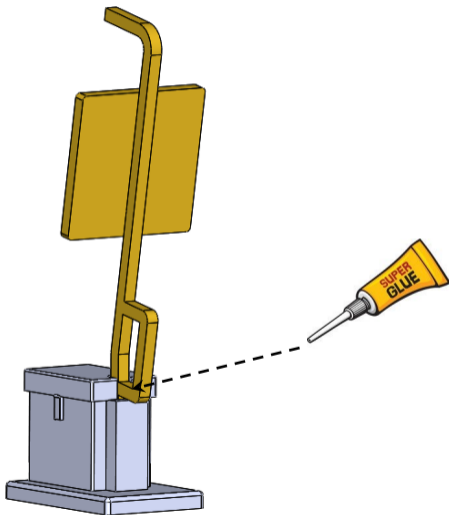
RÉPÉTER L'OPÉRATION POUR LES DEUX PIÈCES RESTANTES.

UNE FOIS SOUDÉES, LES PIÈCES OBTENUES DOIVENT ÊTRE DÉCAPÉS POUR PERMETTRE UNE MEILLEURE ACCROCHE LORS DE LA FUTURE ÉTAPE DE MISE EN PEINTURE.

**4** – INSERER LA PIÈCE EN  
MÉTAL DANS LA PIÈCE EN  
IMPRESION 3D EN PRENANT SOIN  
DE NE PAS TORDRE LE MAT.



**5** – COLLER LA BASE ET LA CIBLE À L'AIDE D'UNE GOUTTE DE CYANOACRYLATE.



**6** – PEINDRE LE TOUT À L'AIDE D'UNE BOMBE DE PEINTURE DE COULEUR :

- JAUNE (ÉPOQUE **V** ET **VI**).



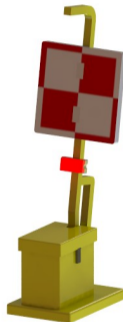
- VERTE (ÉPOQUE **III** ET **IV**).



**7 – METTRE EN PLACE LA DÉCAL-  
COMANIE SUR LA CIBLE EN RESPECTANT LE  
SENS DE CELLE-CI.**



**8 – COLLER LA LED CMS COMME CI-  
DESSOUS :**



LA LED JUMELÉE AVEC SA RÉSTANCE DE  
1000  $\Omega$  EST PRÉVUE POUR UNE UTILISATION  
SOUS 12V SANS RISQUE.



# Production Ludo Modélisme

41 bis rte du pont

Jeanne Rose

71210 Ecuisses

Téléphone : 06.25.49.09.53

Mail :

[prod.ludo.modelisme@gmail.com](mailto:prod.ludo.modelisme@gmail.com)

[www.production-ludo-modélisme.fr](http://www.production-ludo-modélisme.fr)